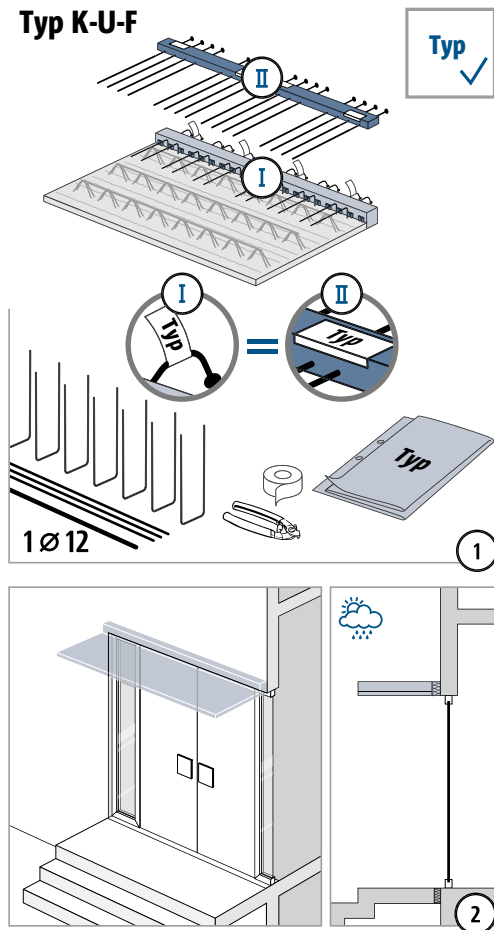


Schöck Isokorb® XT/T Typ K-U-F

XT/T
Typ K-U-F

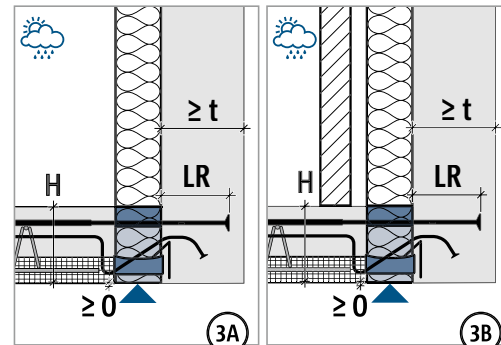
Stahlbeton – Stahlbeton

Einbauanleitung – Balkon mit Anschluss an Wand nach oben

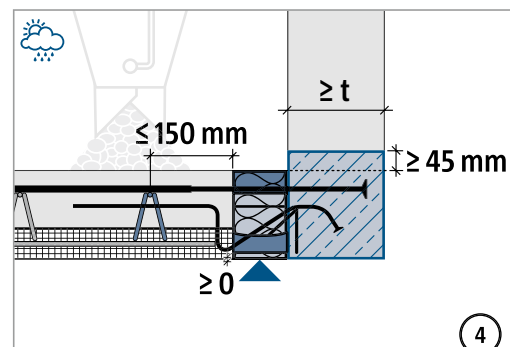
Typ K-U-F

Typ ✓

| Typ K-U-F | CV30, CV35 | |
|--------------|------------|----------|
| H | LR | t |
| 160 – 190 mm | 155 mm | ≥ 175 mm |
| 200 – 210 mm | 180 mm | ≥ 200 mm |
| 220 – 230 mm | 200 mm | ≥ 220 mm |
| 240 – 250 mm | 220 mm | ≥ 240 mm |

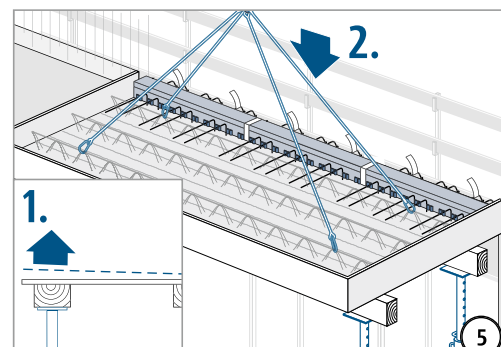
Mindestwanddicke t beachten.



Unterkante Isokorb® gleich oder über Unterkante Wand setzen.

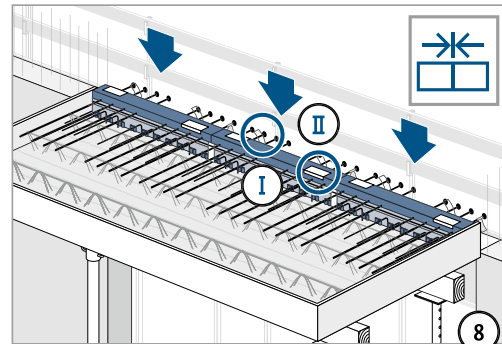
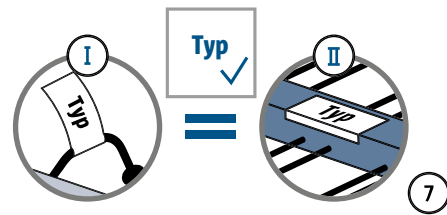
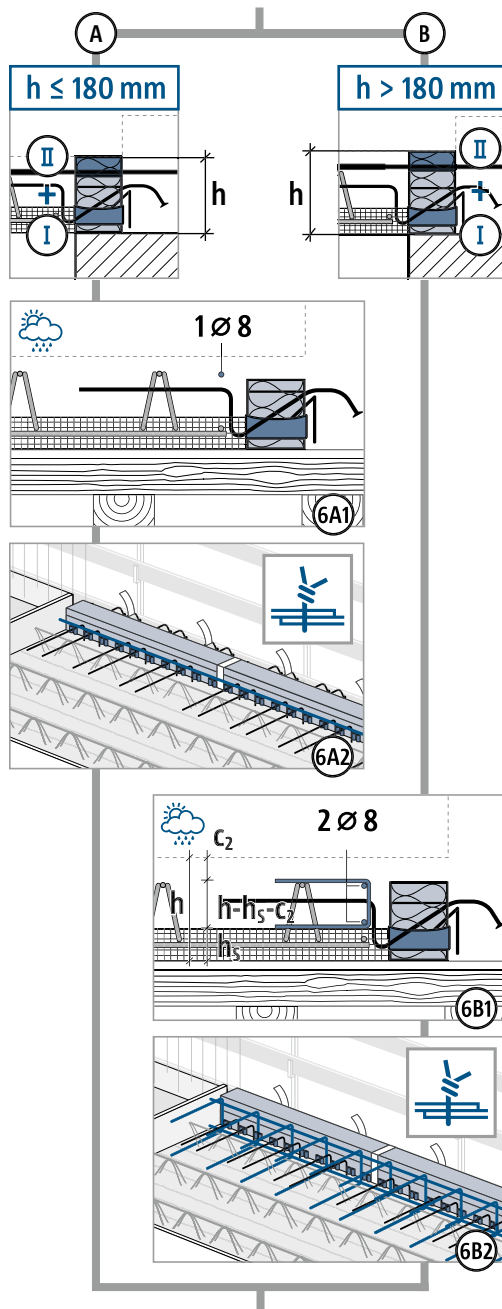


Im markierten Bereich keine Arbeitsfuge, weder horizontal noch vertikal. Den markierten Bereich in einem Guss betonieren!

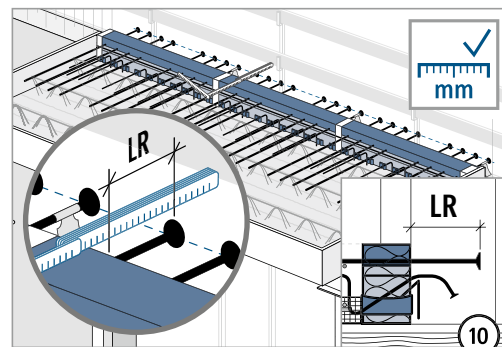
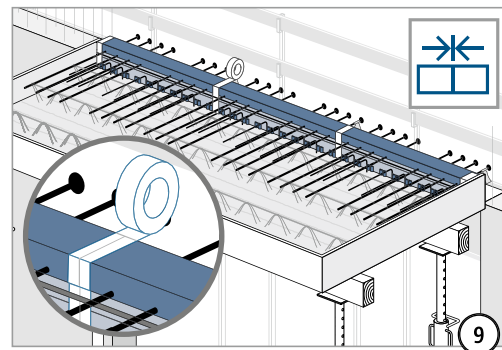


Schalung gemäß Werkplan überhöhen.

Einbauanleitung – Balkon mit Anschluss an Wand nach oben

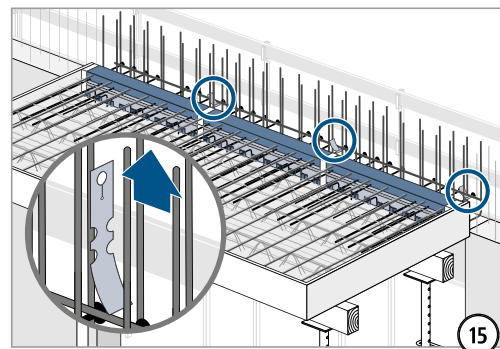
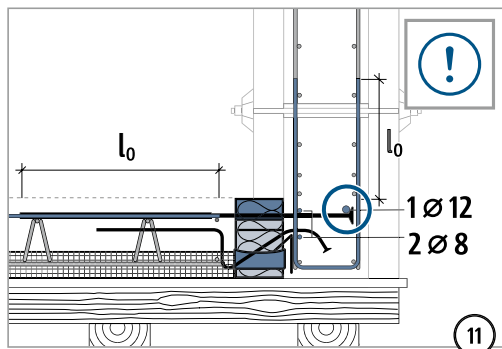


Oberteil Ⅱ mit Zugstäben unbedingt einbauen!
Auf gleiche Typenbezeichnung achten.

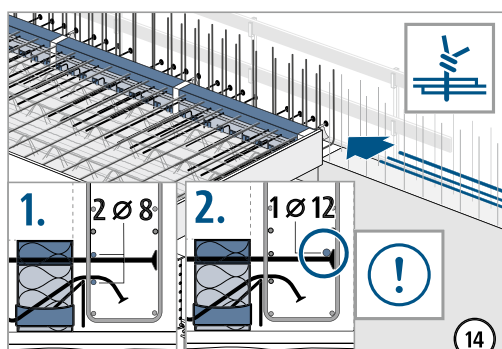
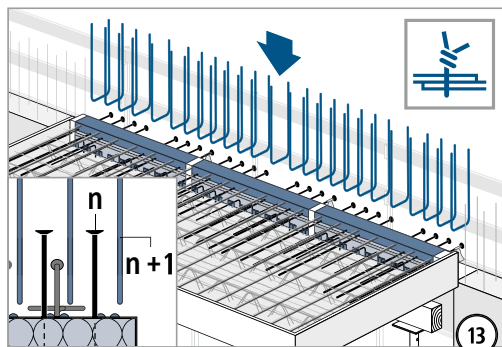
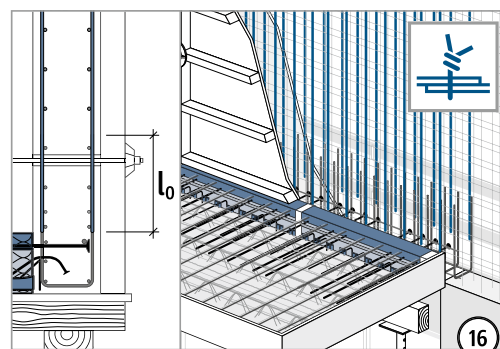
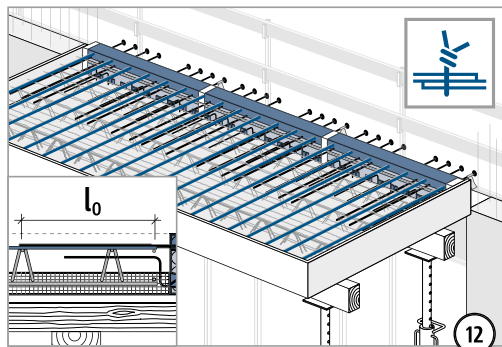


Einbindelänge LR gemäß Typenetikett prüfen!

Einbauanleitung – Balkon mit Anschluss an Wand nach oben

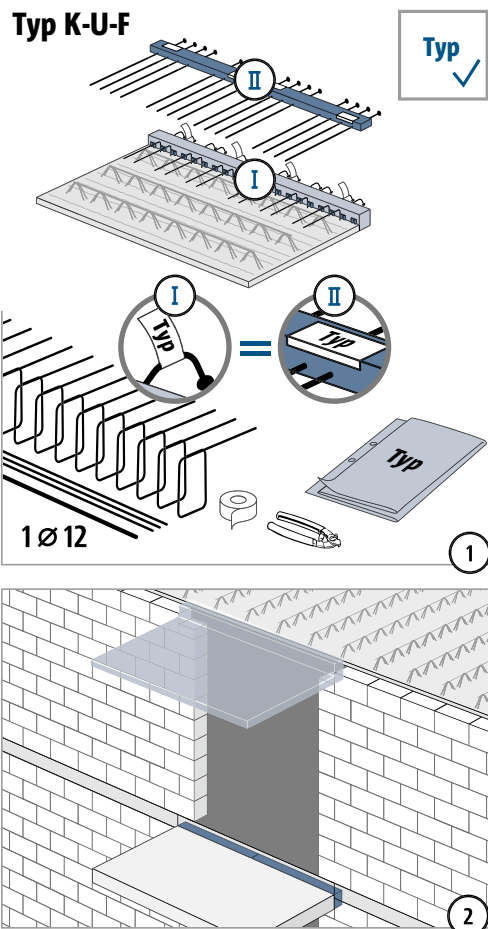


Vor Betonage alle roten Warnhinweise entfernen!



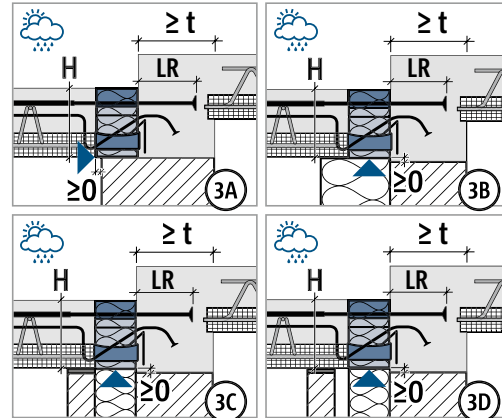
Zulagestäbe mit $\varnothing \geq 8$ mm an Kreuzungspunkte anbinden. Zulagestab mit $\varnothing \geq 12$ mm direkt an Zugstab mit Ankerkopf anbinden!

Einbauanleitung – Balkon mit Höhenversatz nach unten

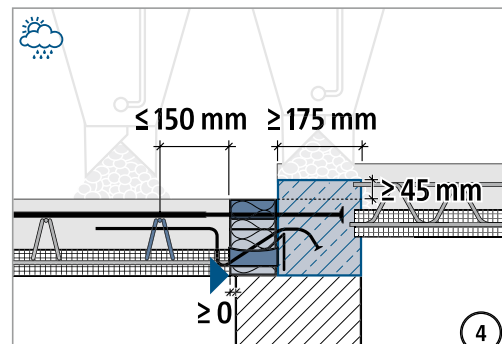


| Typ K-U-F | CV30, CV35 | |
|--------------|------------|----------|
| H | LR | t |
| 160 – 190 mm | 155 mm | ≥ 175 mm |
| 200 – 210 mm | 180 mm | ≥ 200 mm |
| 220 – 230 mm | 200 mm | ≥ 220 mm |
| 240 – 250 mm | 220 mm | ≥ 240 mm |

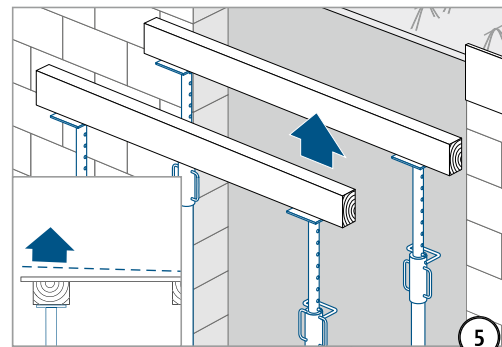
Mindestunterzugbreite t beachten.



3A: Außenkante Isokorb® vor Außenkante Wand setzen. **3B–3D:** Unterkante Isokorb® direkt an oder über Unterkante Unterzug setzen.

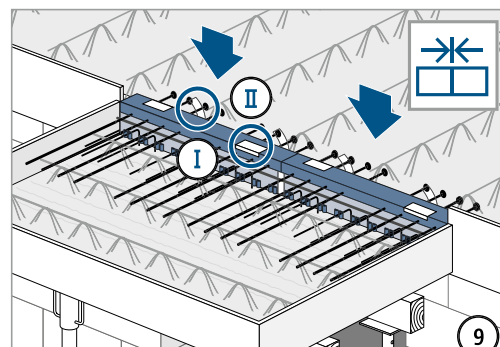
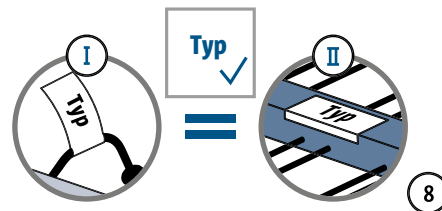
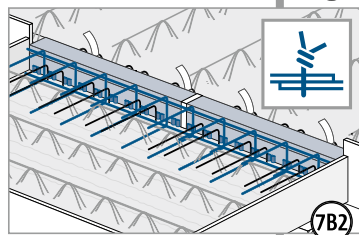
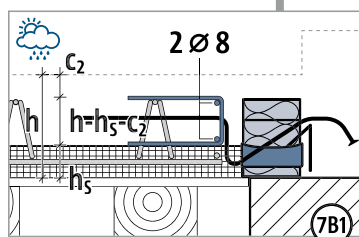
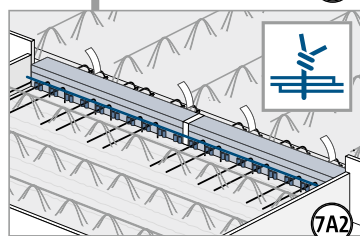
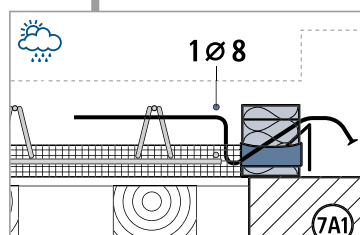
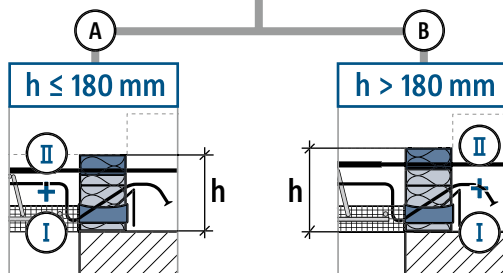
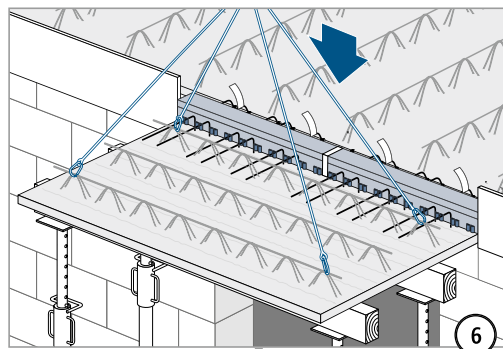


Im markierten Bereich keine Arbeitsfuge, weder horizontal noch vertikal. Den markierten Bereich in einem Guss betonieren!

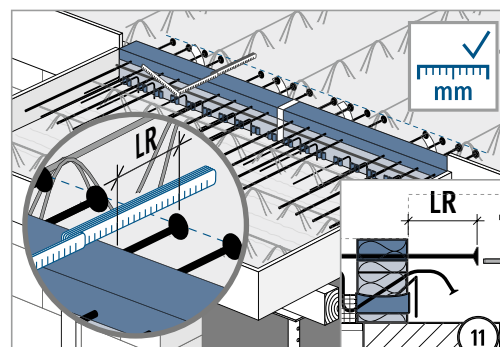
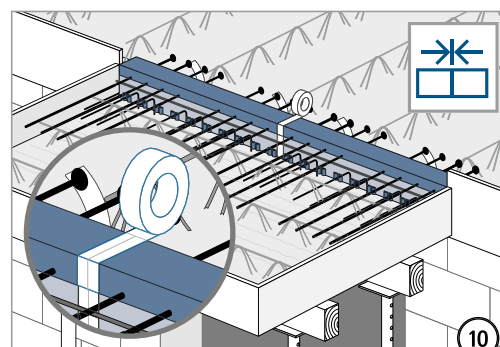


Schalung gemäß Werkplan überhöhen.

Einbauanleitung – Balkon mit Höhenversatz nach unten

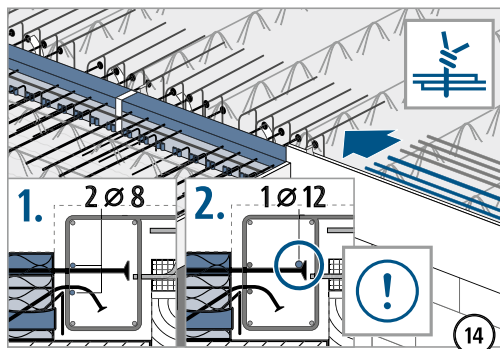
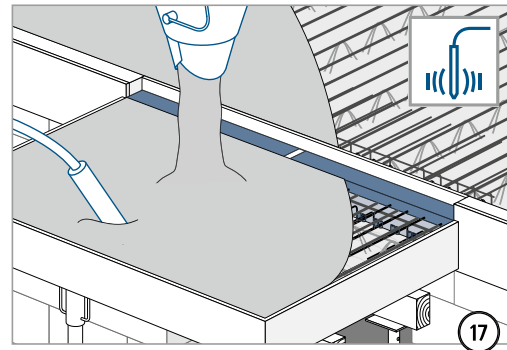
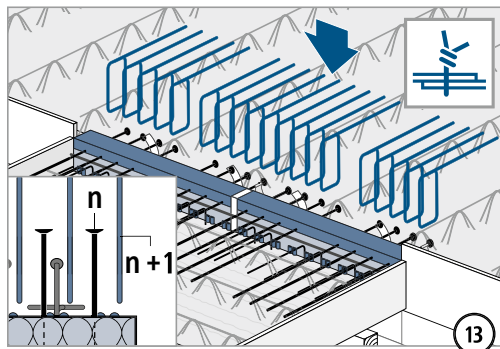
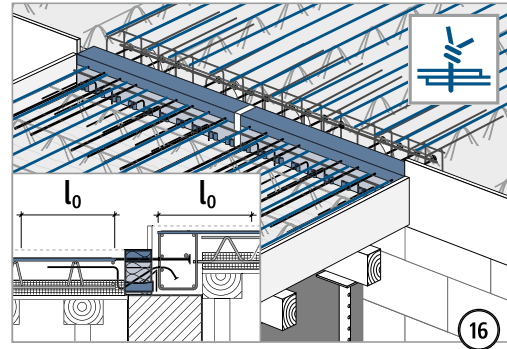
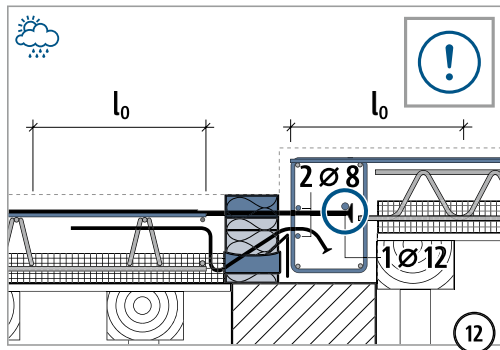


Oberteil (II) mit Zugstäben unbedingt einbauen!
Auf gleiche Typenbezeichnung achten.

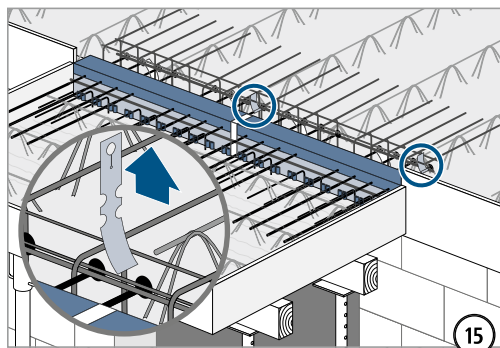


Einbindelänge LR gemäß Typenetikett prüfen!

Einbauanleitung – Balkon mit Höhenversatz nach unten



Zulagestäbe mit $\varnothing \geq 8$ mm an Kreuzungspunkte anbinden. Zulagestab mit $\varnothing \geq 12$ mm direkt an Zugstab mit Ankerkopf anbinden!



Vor Betonage alle roten Warnhinweise entfernen!

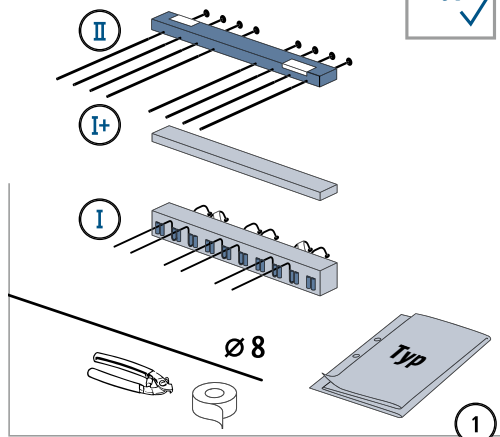
XT/T
Typ K-U-F

Stahlbeton – Stahlbeton

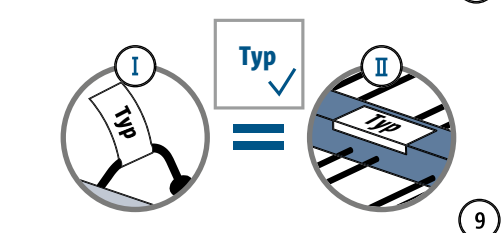
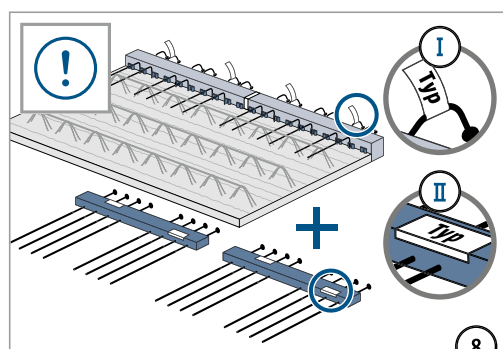
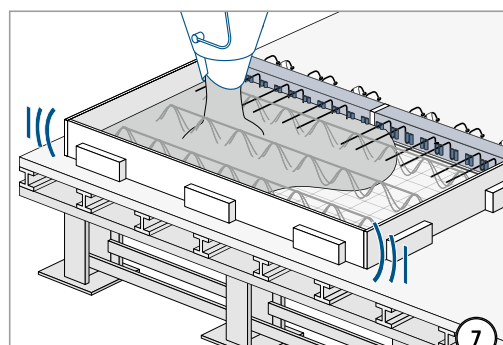
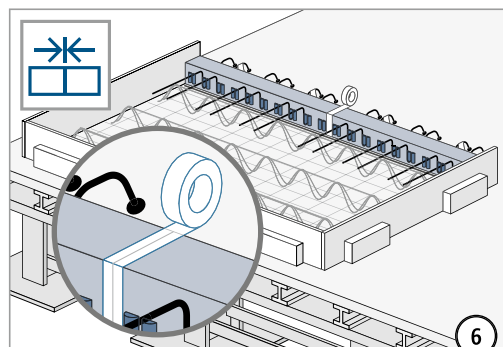
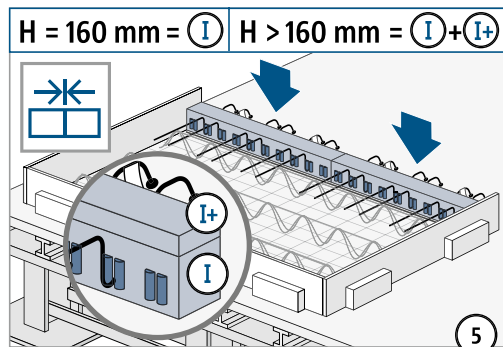
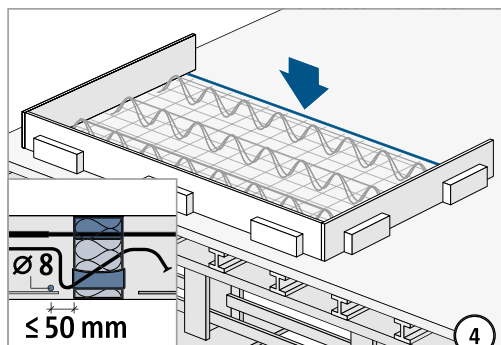
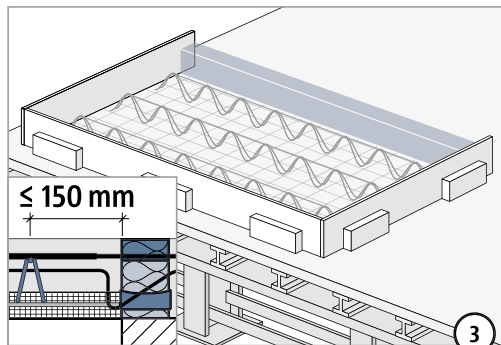
Einbauanleitung – Fertigteilwerk

Typ K-U-F / Typ K-O-F

Typ ✓

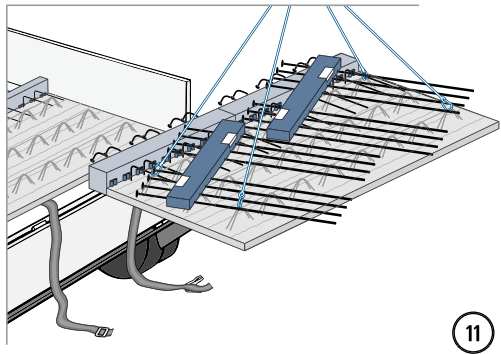
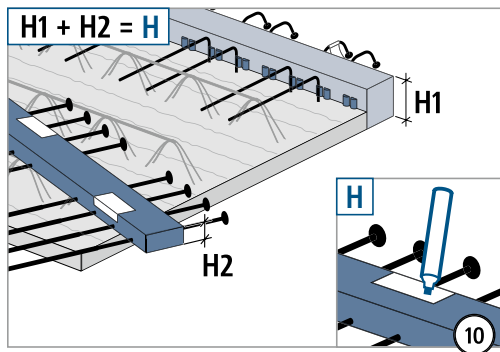


| | | | | | |
|--------|---|-----|---|--------|----|
| H | = | I | + | I+ | II |
| 160 mm | = | 116 | + | – | 44 |
| 180 mm | = | 116 | + | 20 | 44 |
| 190 mm | = | 116 | + | 30 | 44 |
| 200 mm | = | 116 | + | 40 | 44 |
| ⋮ | | ⋮ | | ⋮ | |
| 250 mm | = | 116 | + | 3 · 30 | 44 |



Auf gleiche Typenbezeichnung achten.

Einbauanleitung – Fertigteilwerk



XT/T
Typ K-U-F

Stahlbeton – Stahlbeton

