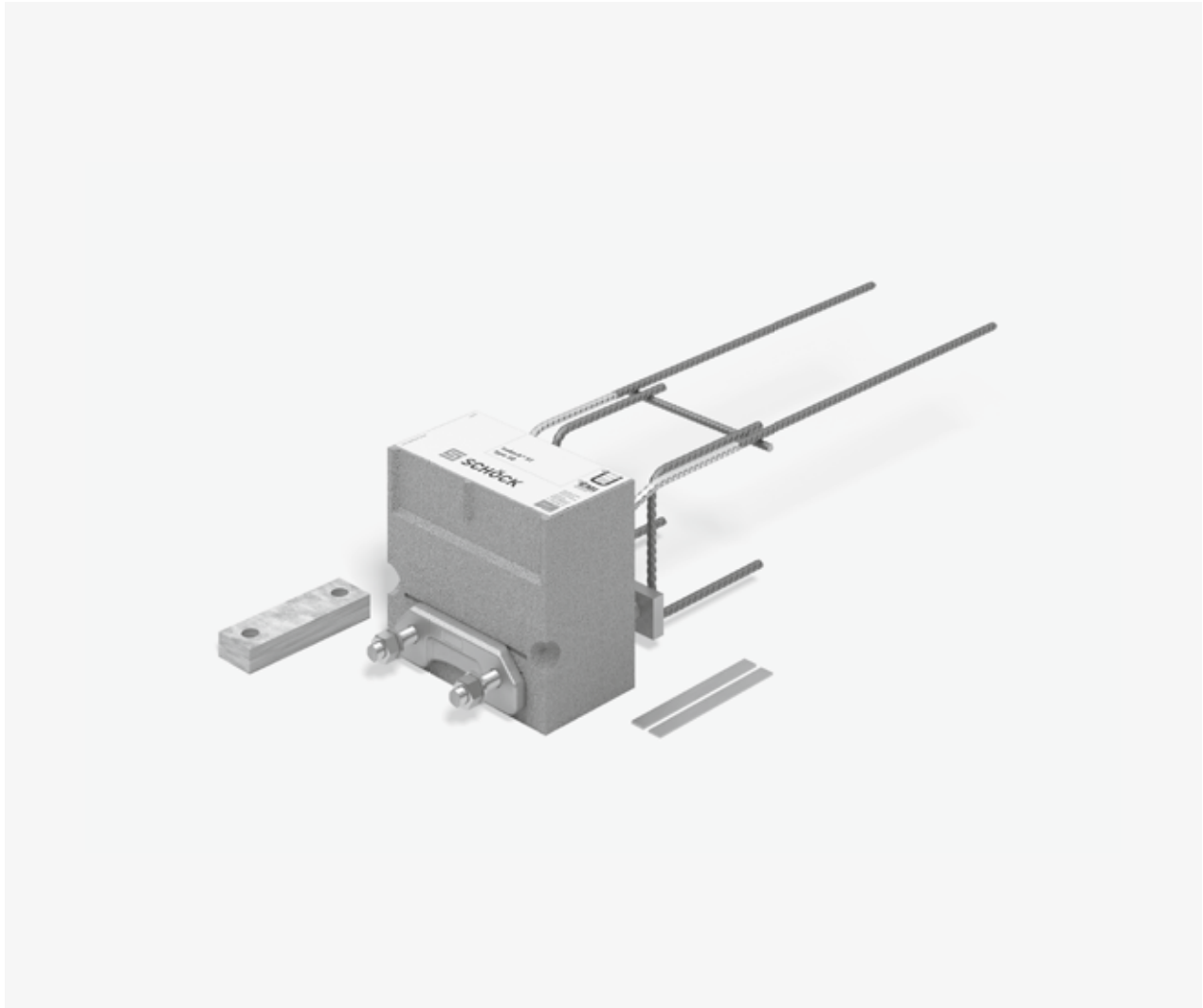
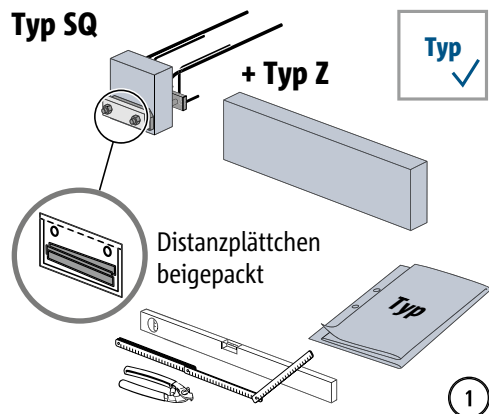



Schöck Isokorb® XT/T Typ SQ

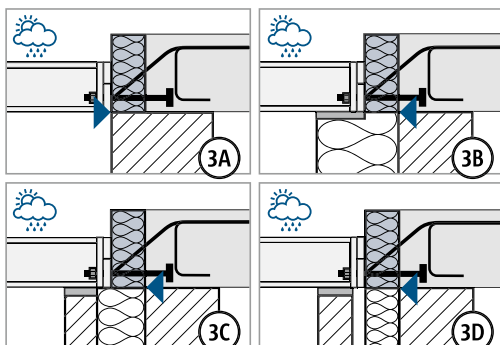
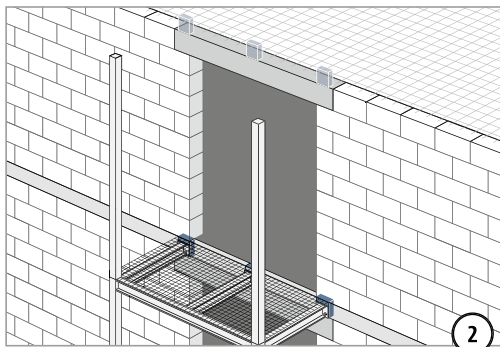
XT/T
Typ SQ


Stahl – Stahlbeton

Einbauanleitung – Betonbau

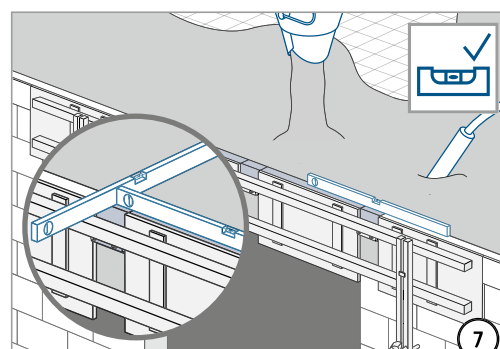
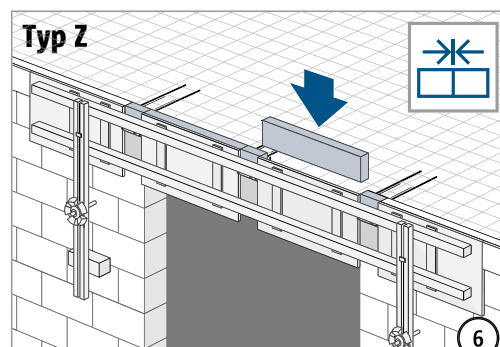
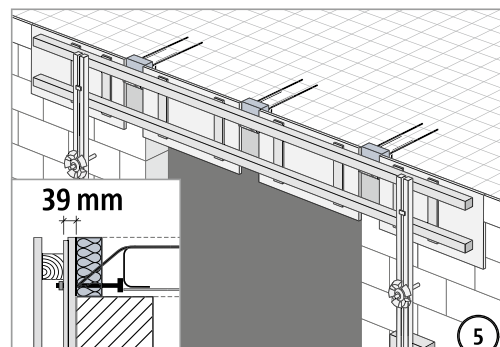
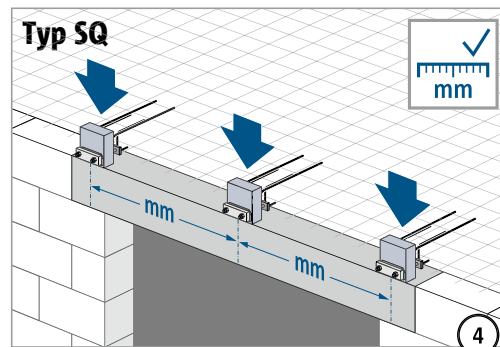



 Check: die mitgelieferten Distanzplättchen, Holzklötze und Muttern müssen sicher befestigt sein.



 **WARNUNG**

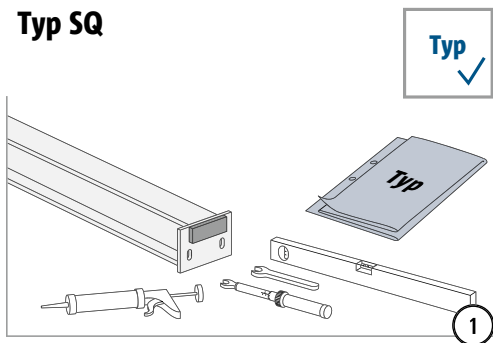
Gefahr durch herabfallende Teile bei fehlender Sicherung! Der Plastikbeutel mit den Distanzplättchen muss mit Holzklötzen und Muttern gesichert sein. Verwendung der Distanzplättchen nur durch Stahlbauer/Balkonbauer.



 Check nach dem Ausschalen: Die mitgelieferten Distanzplättchen, Holzklötze und Muttern müssen sicher befestigt sein.

Einbauanleitung – gestützter Stahlträger

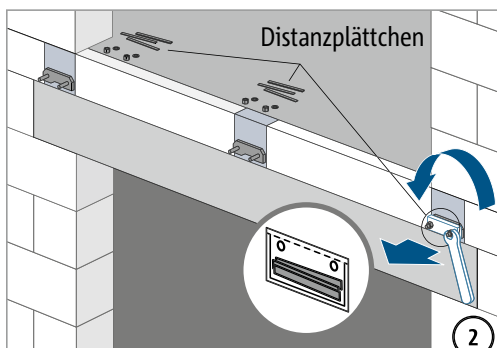
Typ SQ



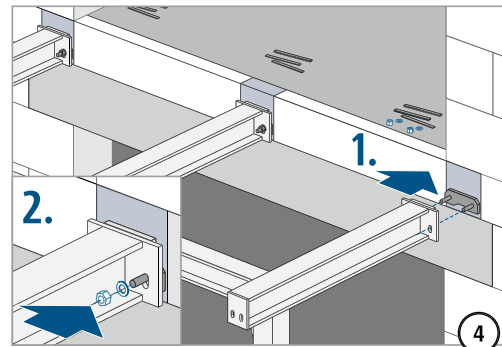
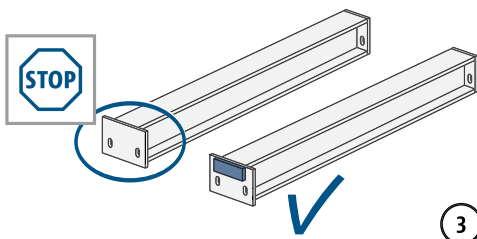
Bevor die Stirnplatten gefertigt werden, sind die Achsen der einbetonierten Gewindestäbe des Schöck Isokorb® vor Ort aufzumessen.

⚠️ WARNUNG

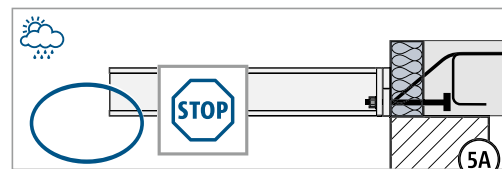
Gefahr durch herabfallende Teile bei fehlender Sicherung!
Distanzplättchen, Holzklötze und Muttern müssen vor und während der Installation gesichert sein.



Vor dem Lösen der Muttern: Alle Gewinde auf Leichtgängigkeit prüfen. Falls erforderlich, zuerst säubern und schmieren!

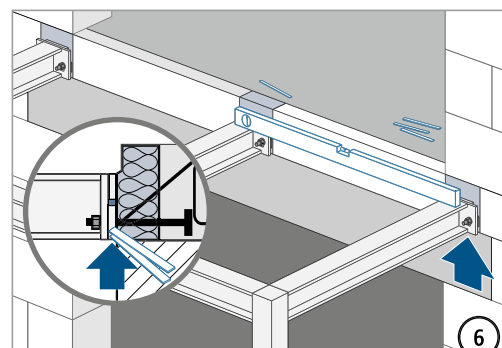


Check vor Balkonanschluss: Die mitgelieferten Distanzplättchen sind für den kraftschlüssigen Höhenausgleich von der bauseitigen Knappe zur Stahlplatte des Isokorb® unerlässlich.



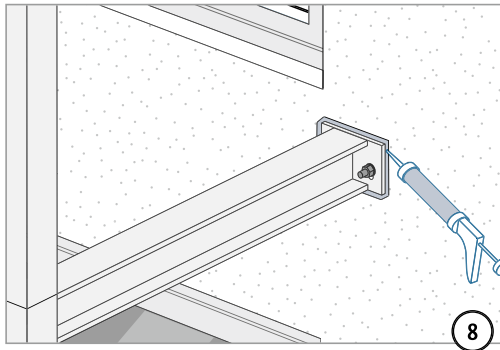
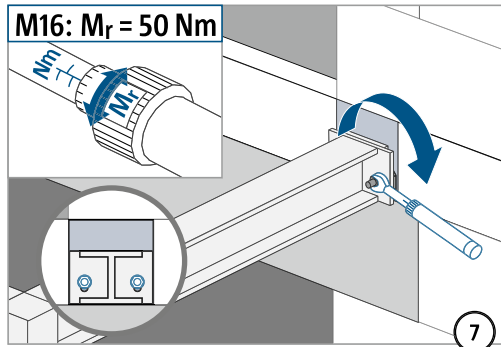
⚠️ WARNUNG

Gefahr durch abstürzendes Bauteil bei fehlender Stützung!
Der Balkon muss immer statisch bemessen gestützt sein. Temporäre Stützen erst nach Einbau der endgültigen Stützung entfernen.



Einbauanleitung – gestützter Stahlträger

Typ	Gewinde	Schlüsselweite
SQ-V1	M16	24 mm
SQ-V2	M16	24 mm
SQ-V3	M16	24 mm



XT/T
Typ SQ

Stahl – Stahlbeton