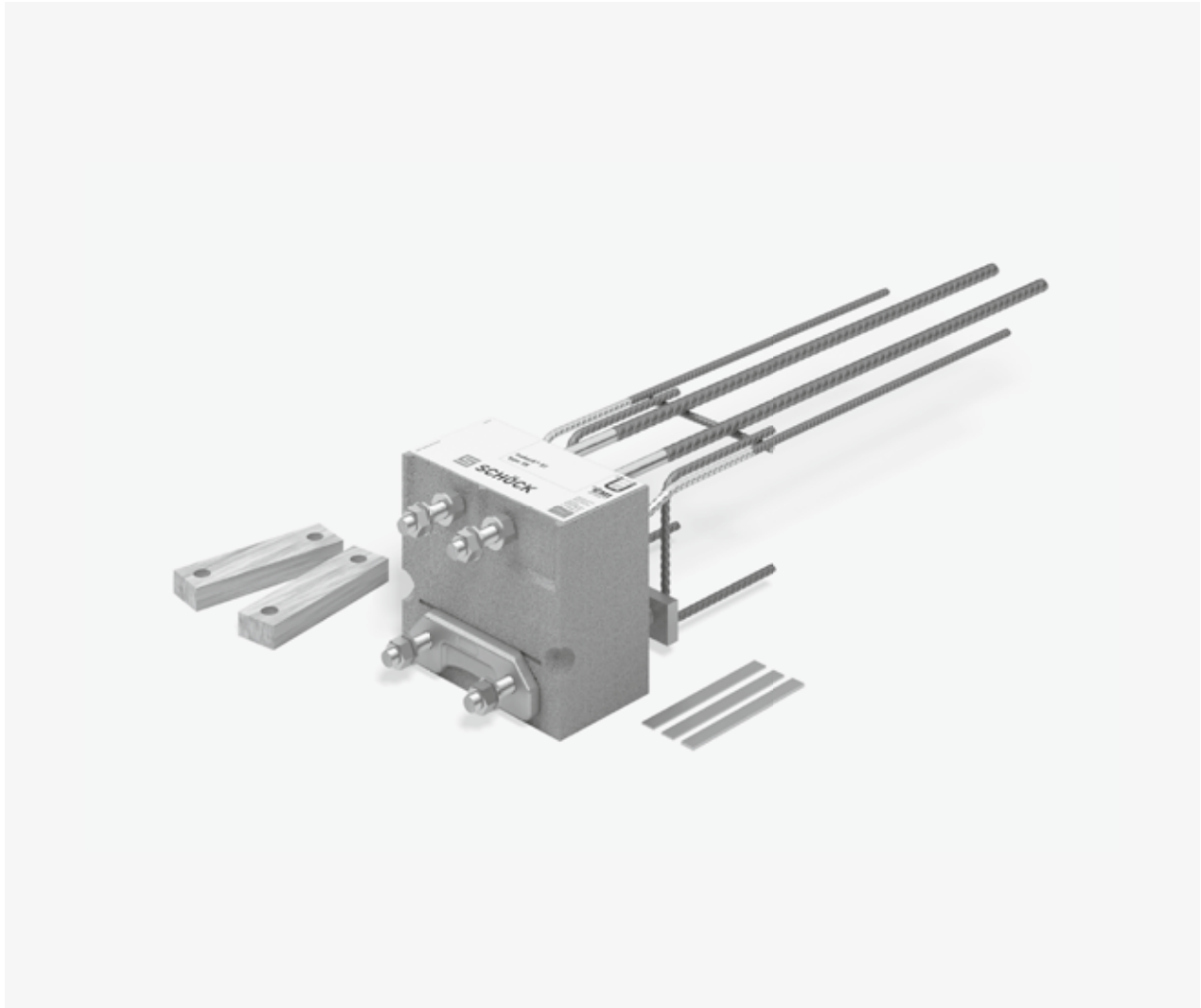


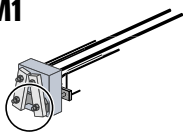
## Schöck Isokorb® XT/T Typ SK

XT/T  
Typ SK

Stahl – Stahlbeton

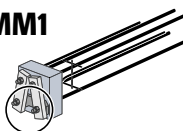
## Einbauanleitung – Betonbau

Typ SK-M1

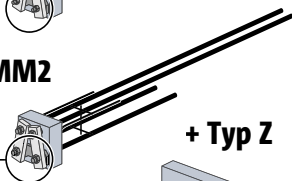


Typ ✓

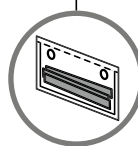
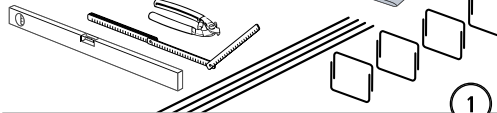
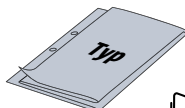
Typ SK-MM1



Typ SK-MM2



+ Typ Z

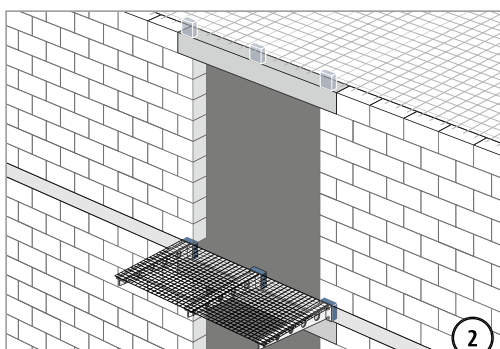
Distanzplättchen  
beigepackt

1

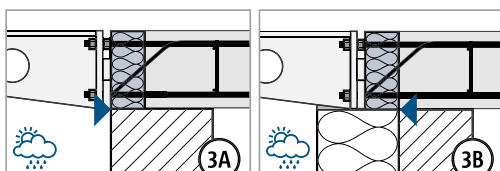


Abstandhalter NICHT durchtrennen.

Check: die mitgelieferten  
Distanzplättchen, Holzklötze und  
Muttern müssen sicher befestigt sein.

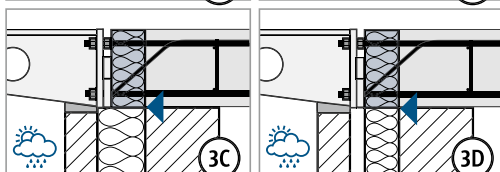


2



3A

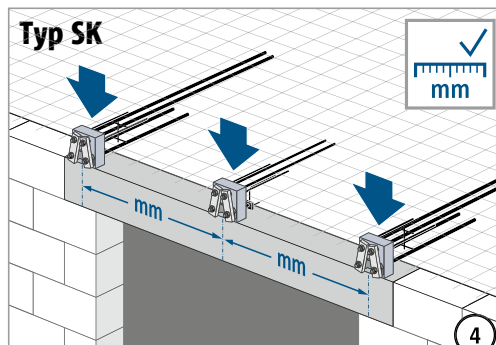
3B



3C

3D

Typ SK



4

### ⚠ WARNUNG



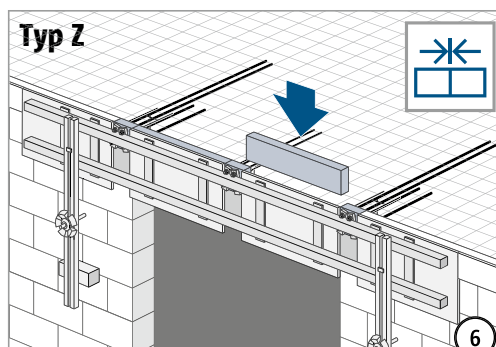
Gefahr durch herabfallende Teile  
bei fehlender Sicherung! Der  
Plastikbeutel mit den  
Distanzplättchen muss mit  
Holzklötzen und Muttern gesichert  
sein. Verwendung der  
Distanzplättchen nur durch  
Stahlbauer/Balkonbauer.



39 mm

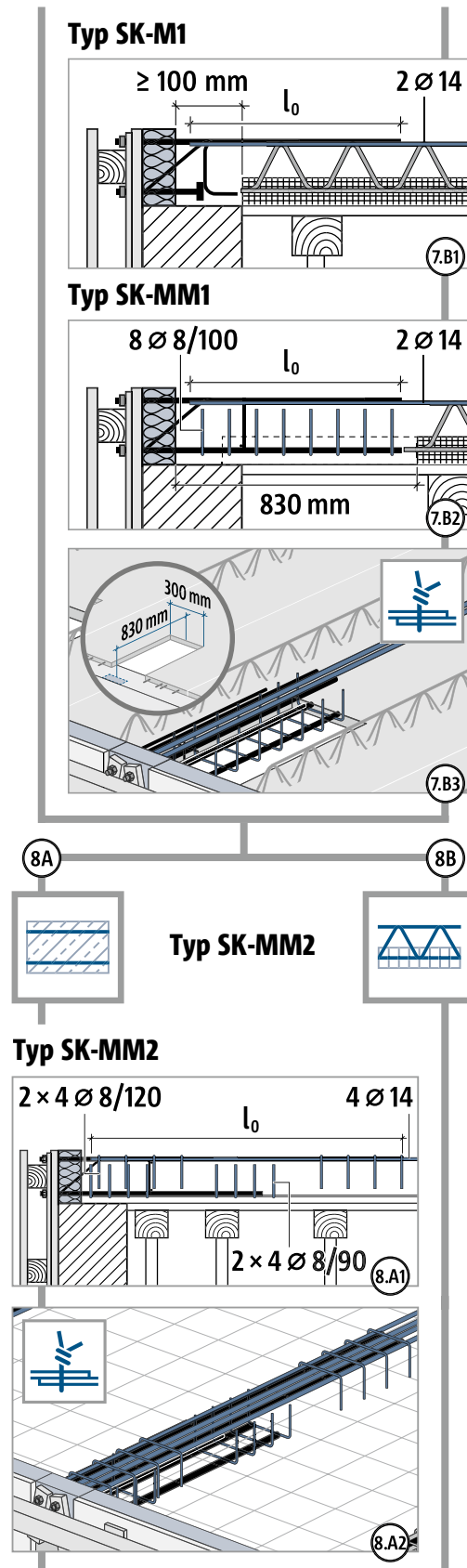
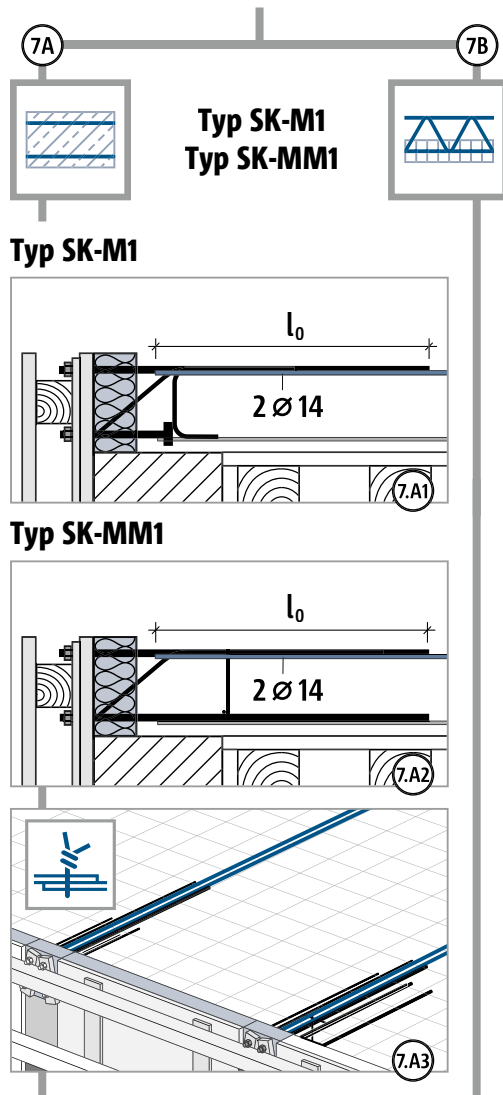
5

Typ Z



6

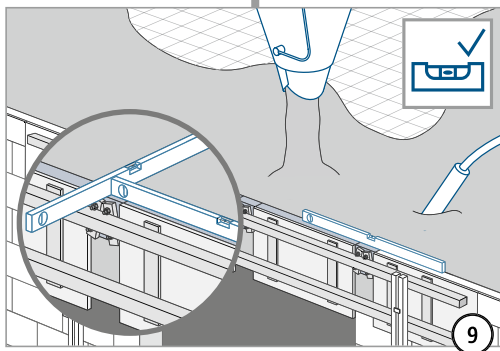
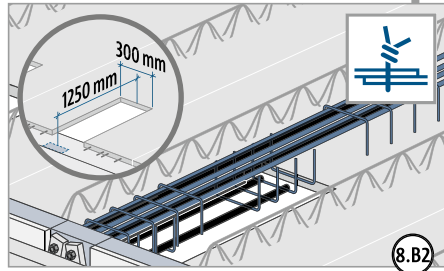
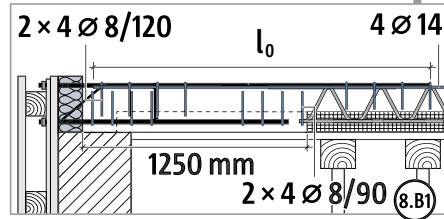
## Einbauanleitung – Betonbau

XT/T  
Typ SK

Stahl – Stahlbeton

## Einbauanleitung – Betonbau

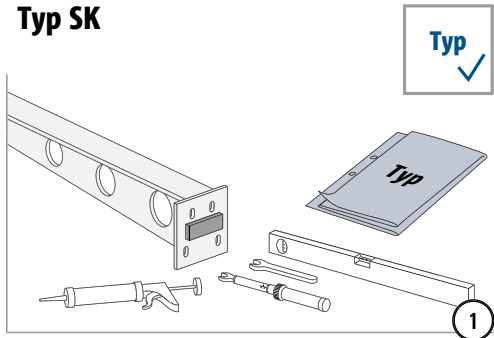
### Typ SK-MM2



Check nach dem Ausschalen: Die mitgelieferten Distanzplättchen, Holzklötze und Muttern müssen sicher befestigt sein.

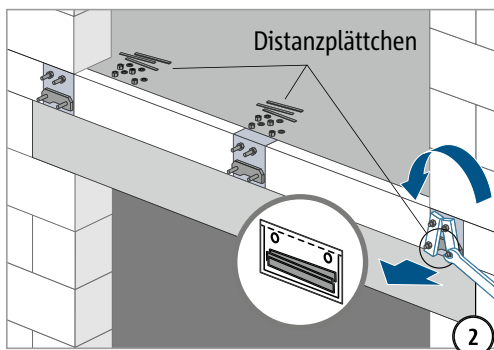
## Einbauanleitung – frei auskragender Stahlträger

### Typ SK

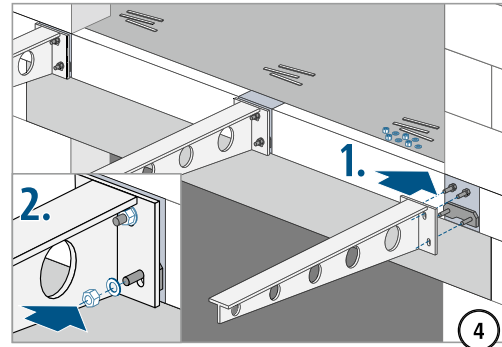
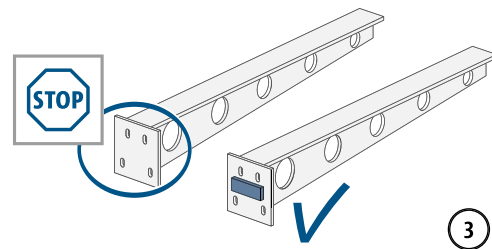


Bevor die Stirnplatten gefertigt werden, sind die Achsen der einbetonierten Gewindestäbe des Schöck Isokorb® vor Ort aufzumessen.

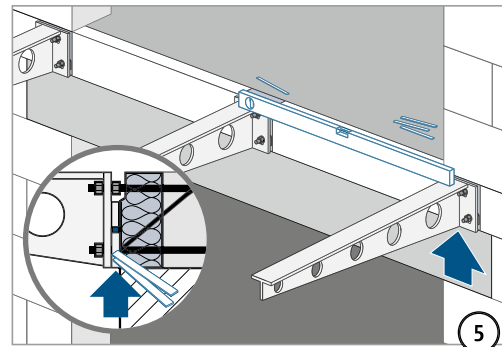
	<p><b>⚠️ WARNUNG</b></p> <p><b>Gefahr durch herabfallende Teile bei fehlender Sicherung!</b> Distanzplättchen, Holzklötze und Muttern müssen vor und während der Installation gesichert sein.</p>
--	---



Vor dem Lösen der Muttern: Alle Gewinde auf Leichtgängigkeit prüfen. Falls erforderlich, zuerst säubern und schmieren!



Check vor Balkonanschluss: Die mitgelieferten Distanzplättchen sind für den kraftschlüssigen Höhenausgleich von der bauseitigen Knappe zur Stahlplatte des Isokorb® unerlässlich.

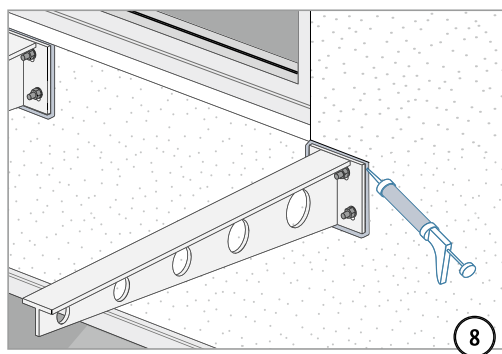
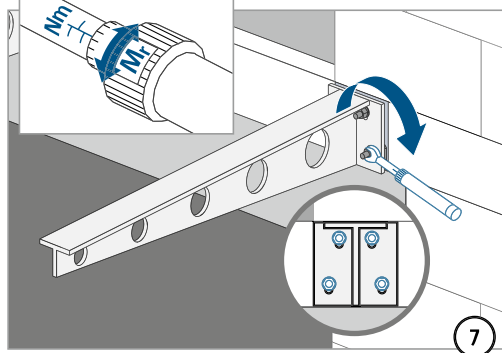
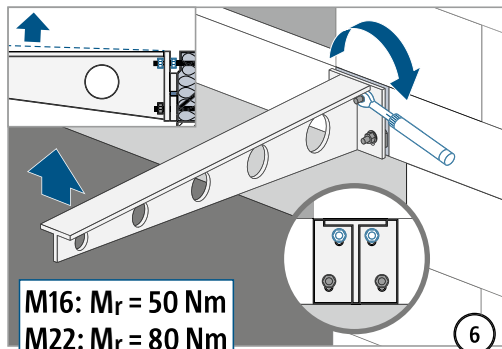


XT/T  
Typ SK

Stahl – Stahlbeton

## Einbauanleitung – frei auskragender Stahlträger

Typ	Gewinde (Zug/Druck)	Schlüsselweite
SK-M1-V1	M16	24 mm
SK-M1-V2	M16	24 mm
SK-MM1-VV1	M16	24 mm
SK-MM2-VV1	M22	32 mm
SK-MM2-VV2	M22	32 mm

XT/T  
Typ SK

Stahl – Stahlbeton