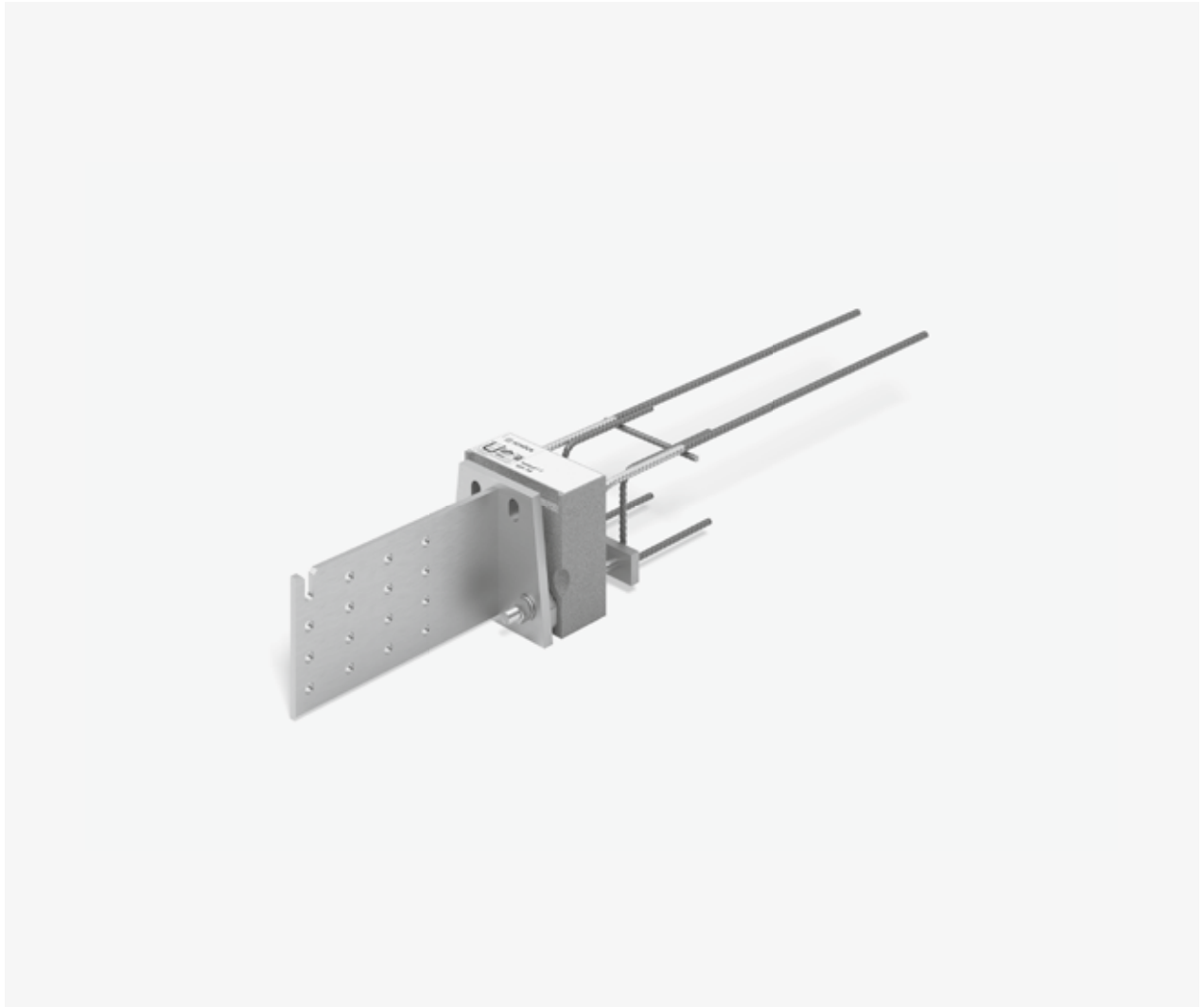


Schöck Isokorb® T Typ SQP mit Stahlschwert

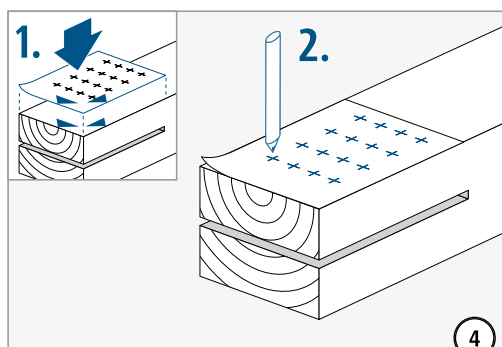
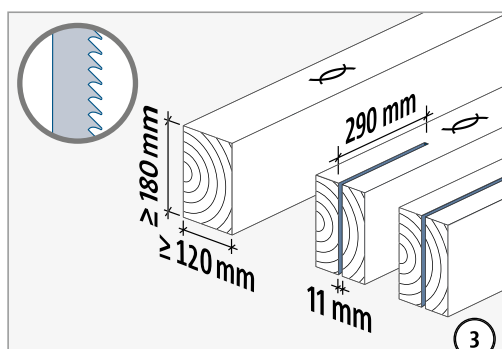
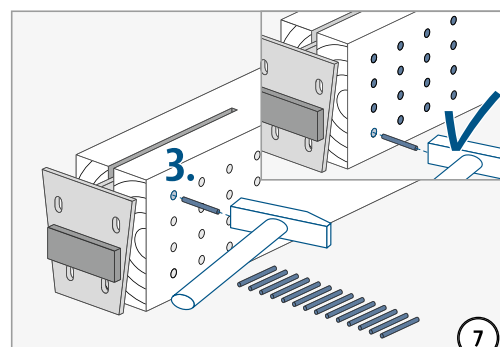
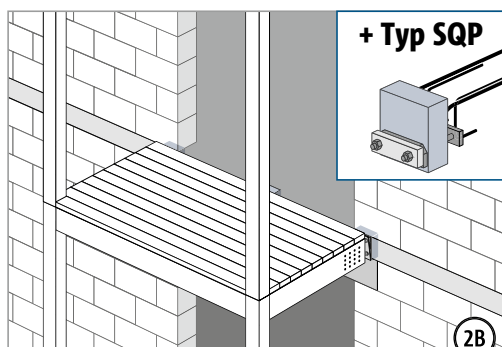
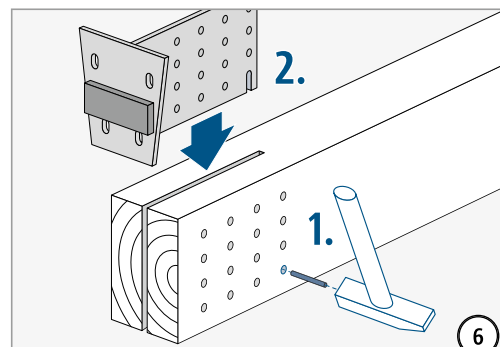
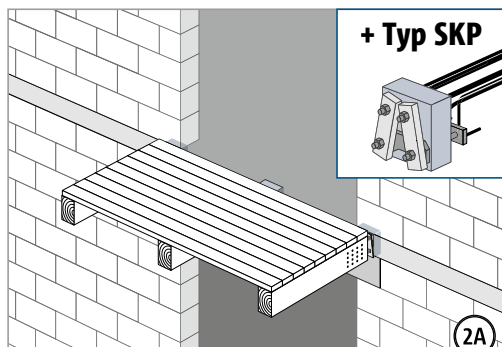
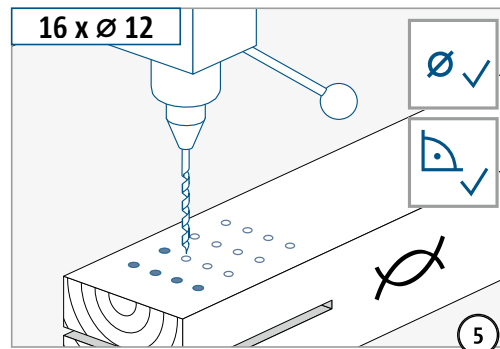
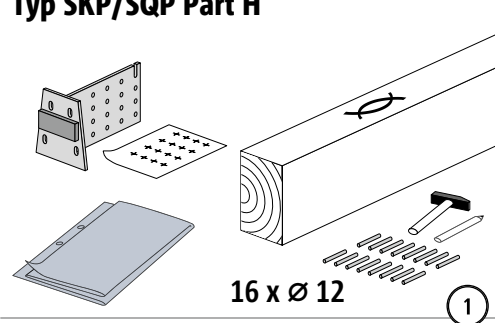


T
Typ SQP

Holz – Stahlbeton

Einbauanleitung – Zimmerei

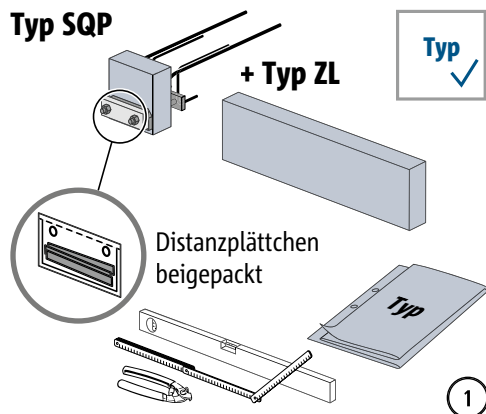
Typ SKP/SQP Part H




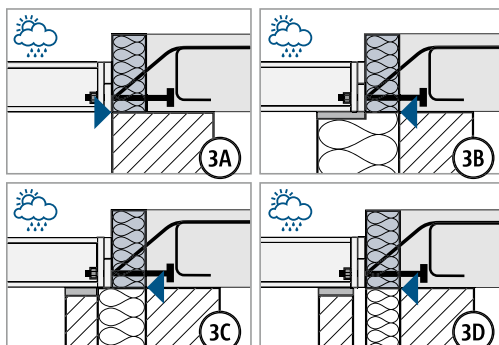
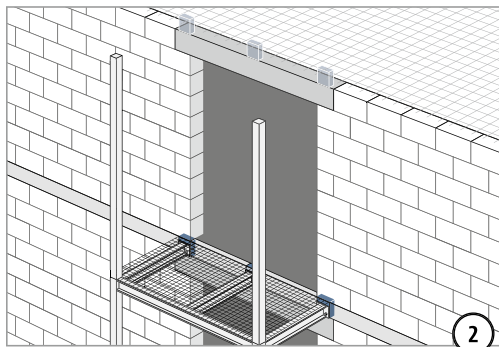
T
Typ SQP


Holz – Stahlbeton

Einbauanleitung – Betonbau



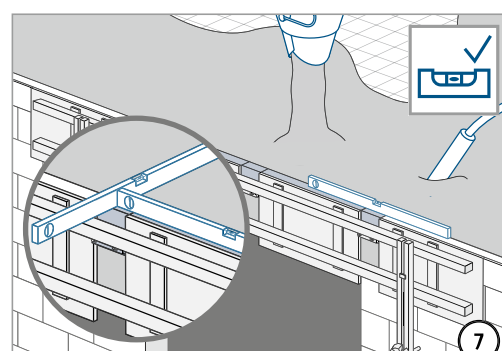
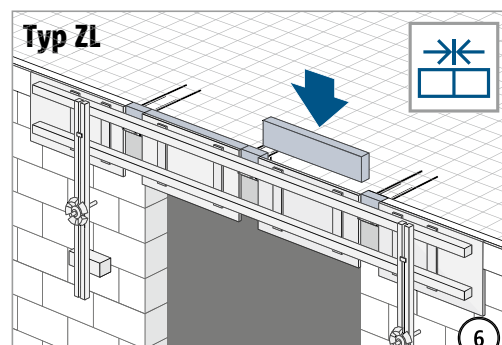
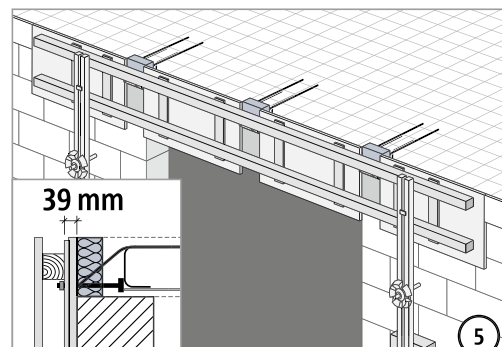
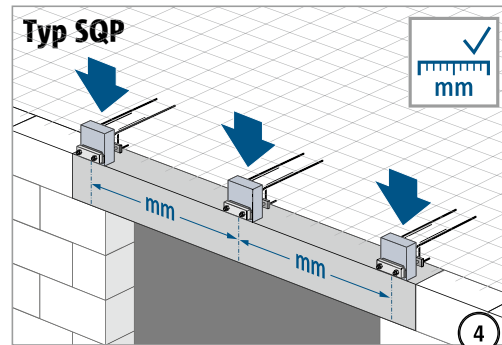
 Check: die mitgelieferten Distanzplättchen, Holzklötze und Muttern müssen sicher befestigt sein.






⚠️ WARNUNG

Gefahr durch herabfallende Teile bei fehlender Sicherung! Der Plastikbeutel mit den Distanzplättchen muss mit Holzklötzen und Muttern gesichert sein. Verwendung der Distanzplättchen nur durch Stahlbauer/Balkonbauer.



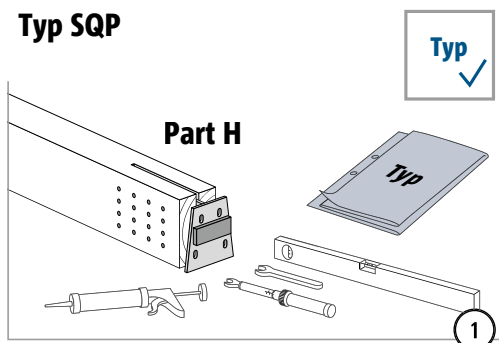
 Check nach dem Ausschalen: Die mitgelieferten Distanzplättchen, Holzklötze und Muttern müssen sicher befestigt sein.

T
Typ SQP

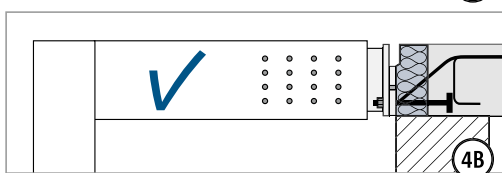
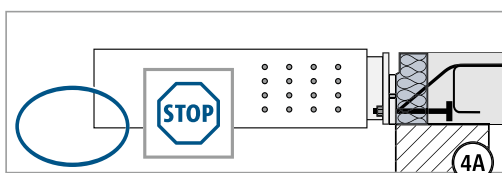
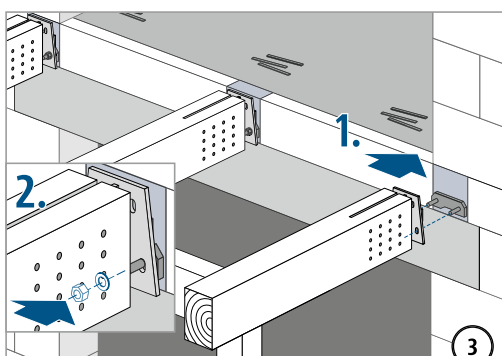
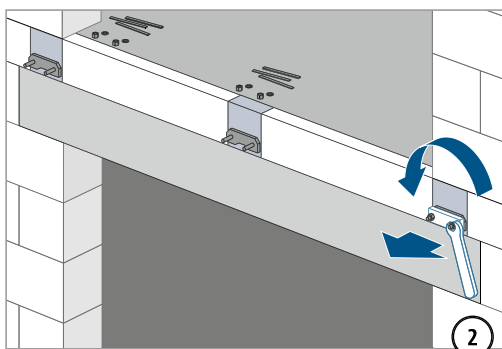
Holz – Stahlbeton

Einbauanleitung – gestützter Holzbalken

Typ SQP

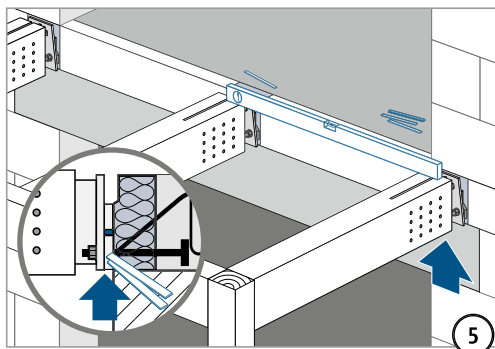


Vor dem Lösen der Muttern: Alle Gewinde auf Leichtgängigkeit prüfen. Falls erforderlich, zuerst säubern und schmieren!



⚠️ WARNUNG

Gefahr durch abstürzendes Bauteil bei fehlender Stützung!
Der Balkon muss immer statisch bemessen gestützt sein. Temporäre Stützen erst nach Einbau der endgültigen Stützung entfernen.



Typ	Gewinde (Druck)	Schlüsselweite
SQP-V1	M16	24 mm

