

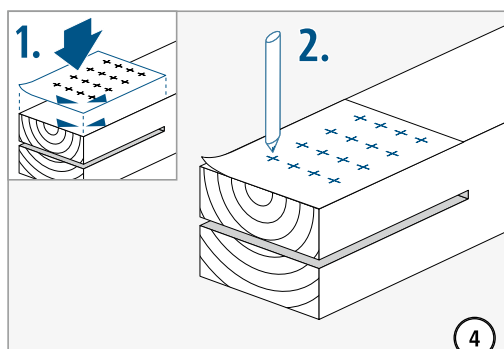
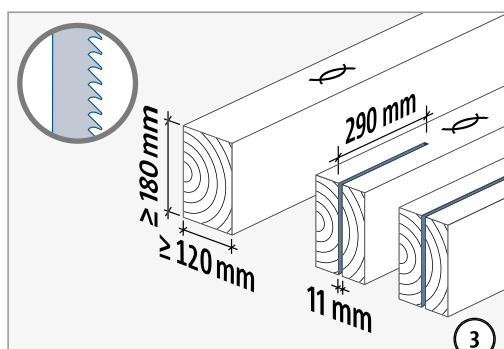
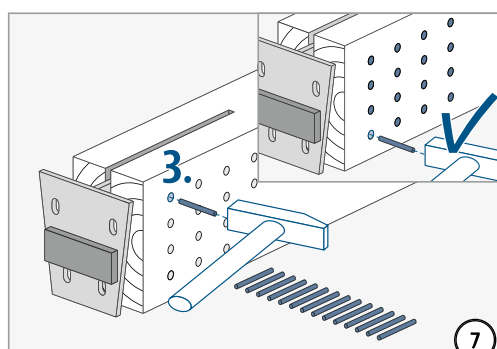
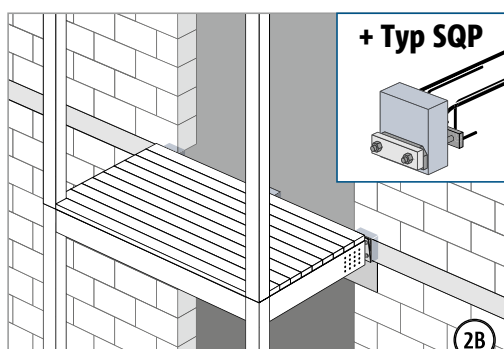
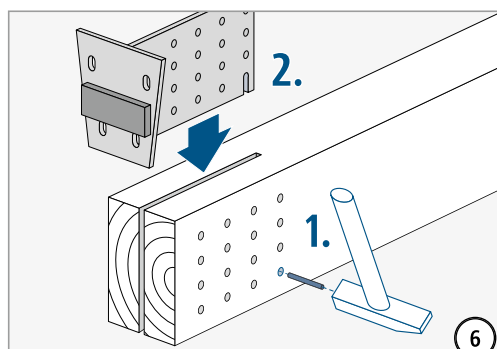
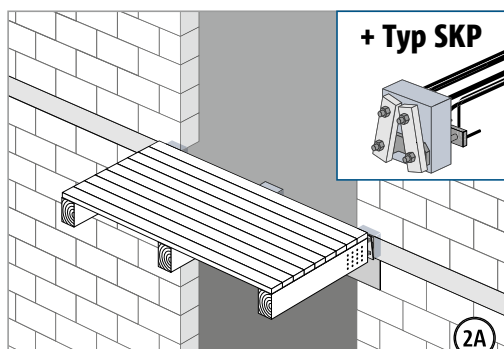
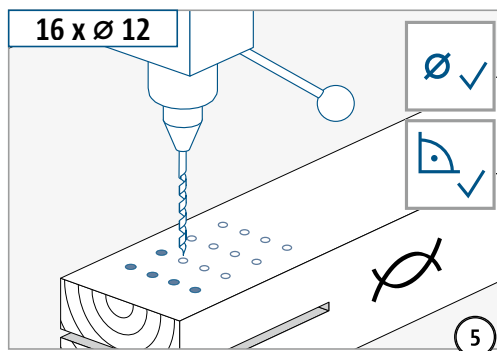
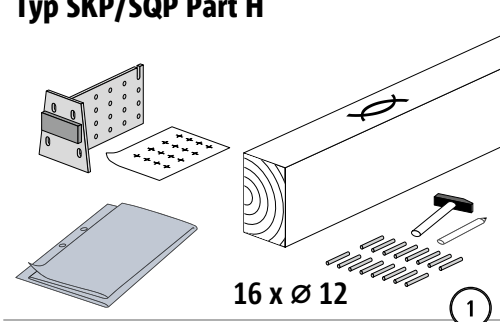
Schöck Isokorb® T Typ SKP mit Stahlschwert

T
Typ SKP

Holz – Stahlbeton

Einbauanleitung – Zimmerei

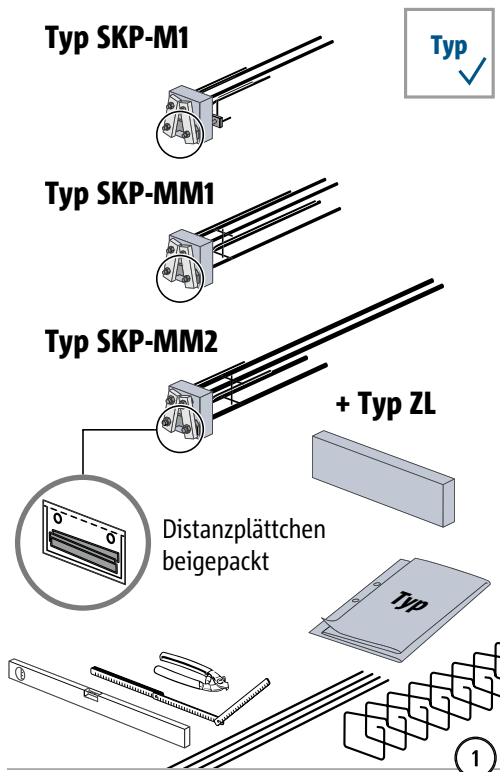
Typ SKP/SQP Part H



T
Typ SKP

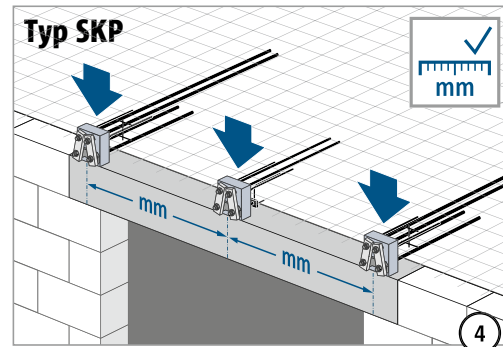
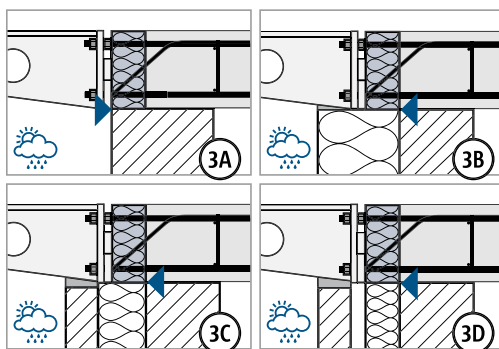
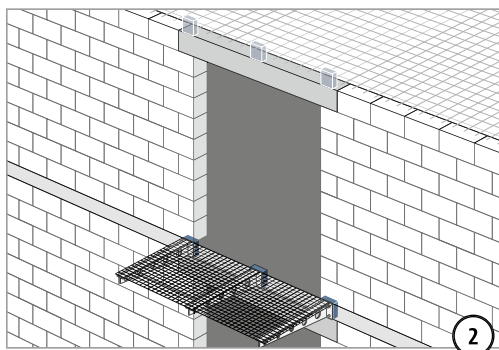
Holz – Stahlbeton

Einbauanleitung – Betonbau



Abstandhalter NICHT durchtrennen.

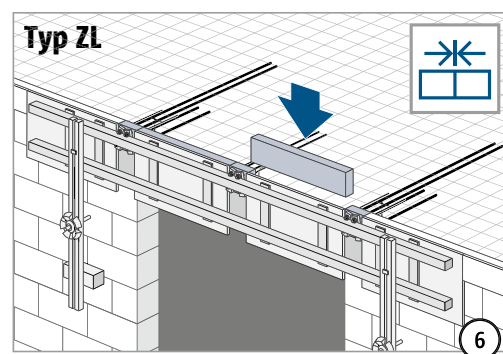
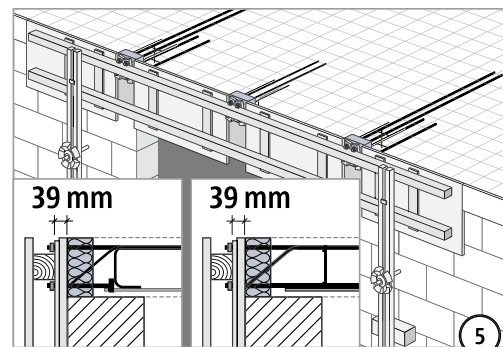
Check: die mitgelieferten Distanzplättchen, Holzklötze und Mutter müssen sicher befestigt sein.



⚠️ WARNUNG



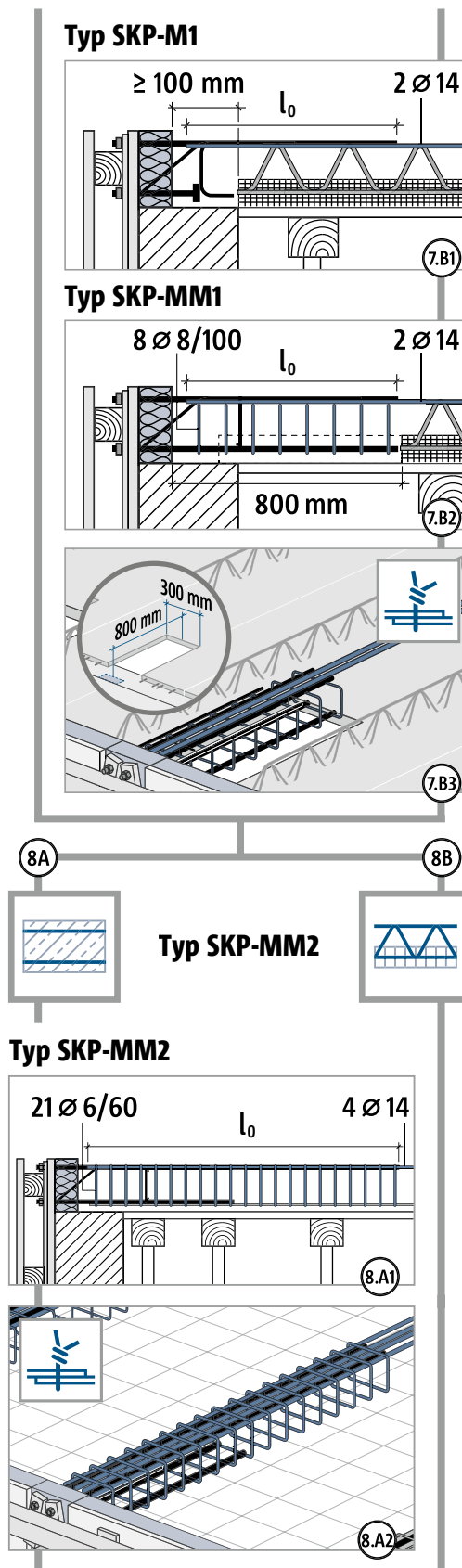
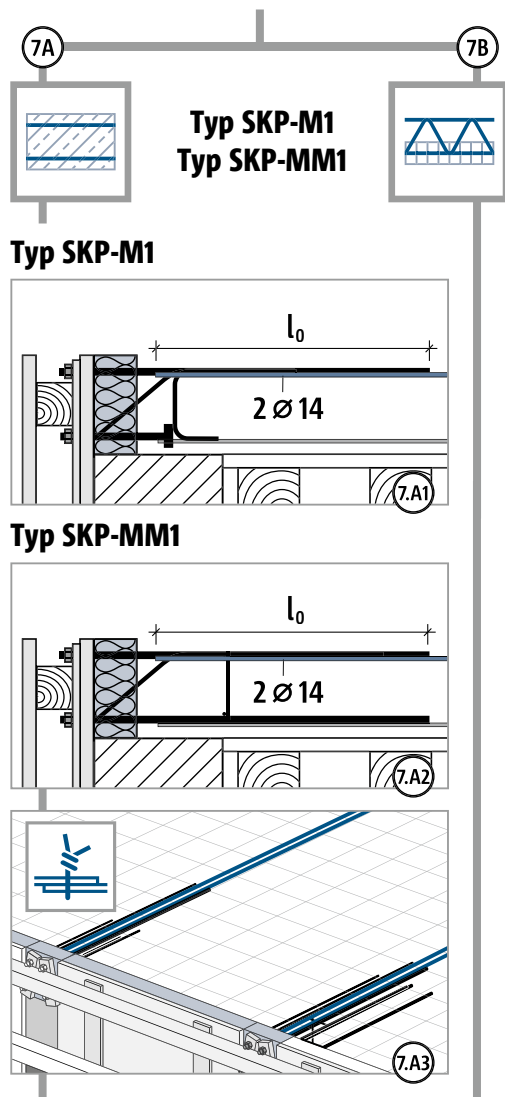
Gefahr durch herabfallende Teile bei fehlender Sicherung! Der Plastikbeutel mit den Distanzplättchen muss mit Holzklötzen und Mutter gesichert sein. Verwendung der Distanzplättchen nur durch Stahlbauer/Balkonbauer.



T
Typ SKP

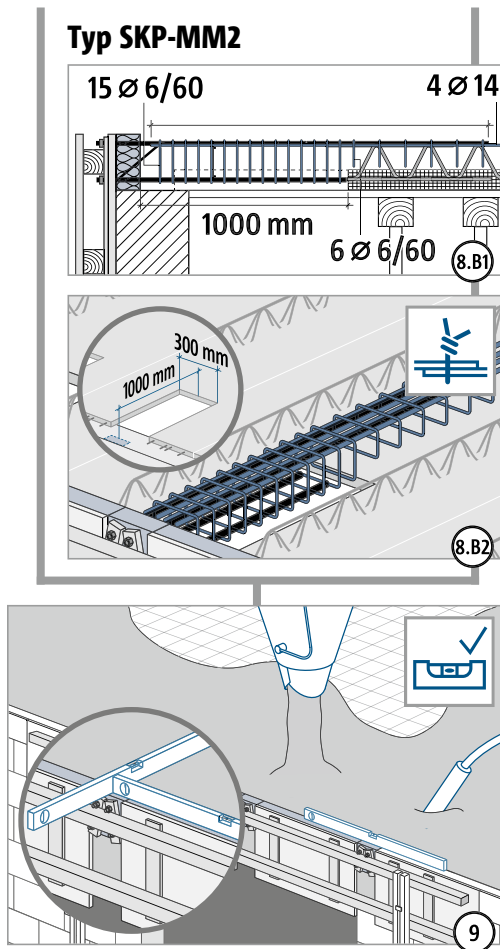
Holz – Stahlbeton

Einbauanleitung – Betonbau

T
Typ SKP

Holz – Stahlbeton

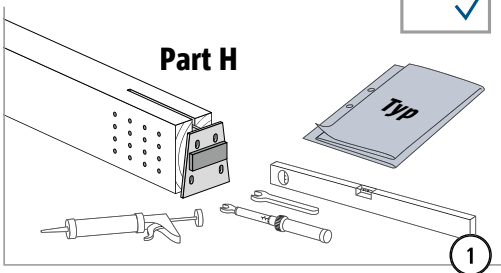
Einbauanleitung – Betonbau



Check nach dem Ausschalen: Die mitgelieferten Distanzplättchen, Holzklötze und Muttern müssen sicher befestigt sein.

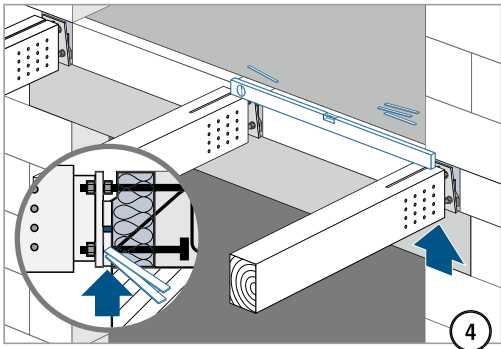
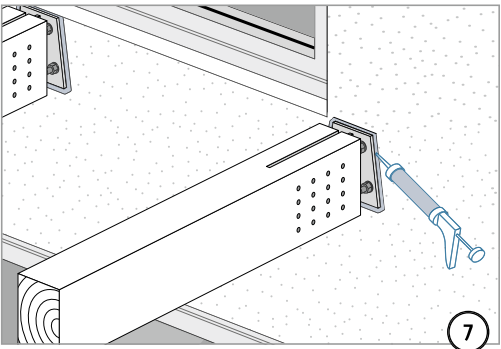
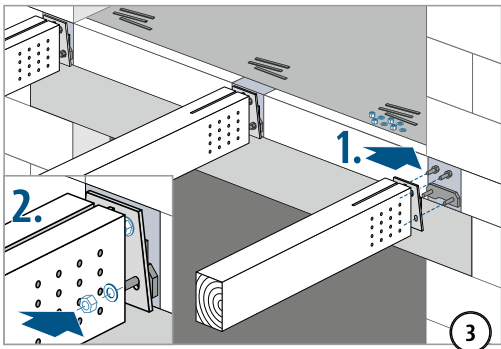
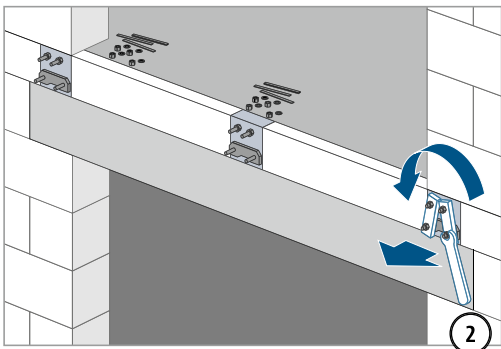
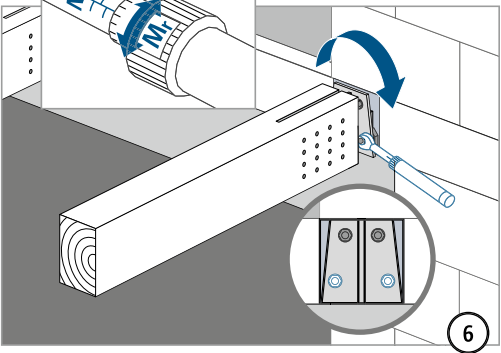
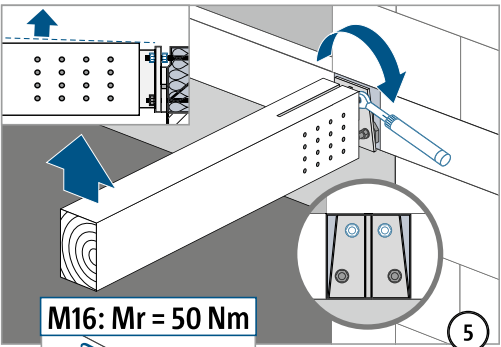
Einbauanleitung – frei auskragender Holzbalken

Typ SKP



Vor dem Lösen der Muttern: Alle Gewinde auf Leichtgängigkeit prüfen. Falls erforderlich, zuerst säubern und schmieren!

| Typ | Gewinde (Zug/Druck) | Schlüsselweite |
|-------------|---------------------|----------------|
| SKP-M1-V1 | M16 | 24 mm |
| SKP-MM1-VV1 | M16 | 24 mm |



T
Typ SKP

Holz – Stahlbeton