

Schöck Isokorb® XT Typ Z



Schöck Isokorb® XT Typ Z

Wärmedämmelement als Ergänzung für unterschiedliche Einbausituationen und Brandschutzanforderungen in der Balkonanschlusslinie. Das Element überträgt keine Kräfte.

XT
Typ Z

Tragwerksplanung

Elementanordnung | Einbauschritte

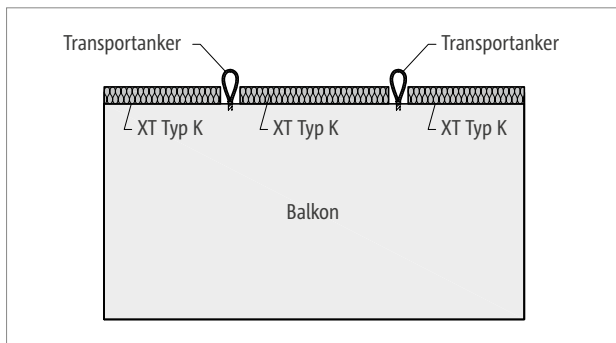


Abb. 238: Schöck Isokorb® XT Typ K: Vollfertigteilbalkon mit Transportanker; Dämmzwischenstück XT Typ Z muss beim Bestehen von Brandschutzanforderungen bauseitig eingelegt werden

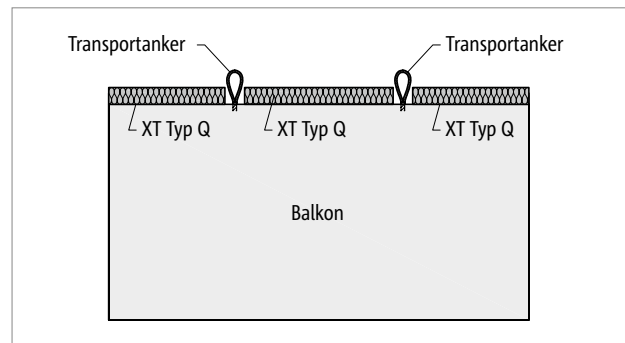


Abb. 239: Schöck Isokorb® XT Typ Q: Vollfertigteilbalkon mit Transportanker; Dämmzwischenstück XT Typ Z muss beim Bestehen von Brandschutzanforderungen bauseitig eingelegt werden

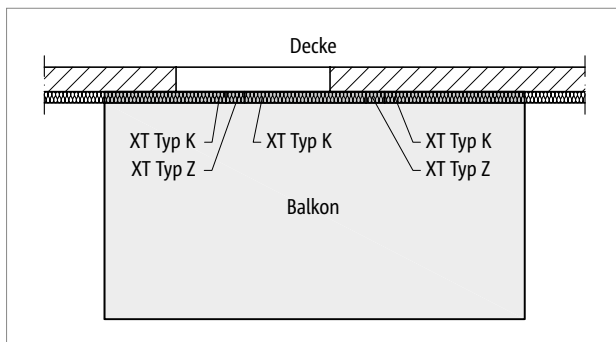


Abb. 240: Schöck Isokorb® XT Typ Z, K: Balkon frei auskragend

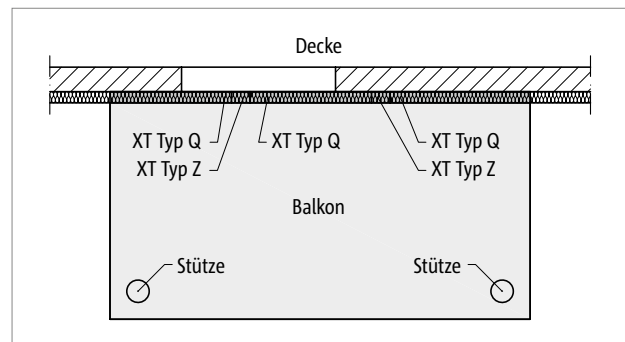


Abb. 241: Schöck Isokorb® XT Typ Z, Q: Balkon mit Stützenlagerung

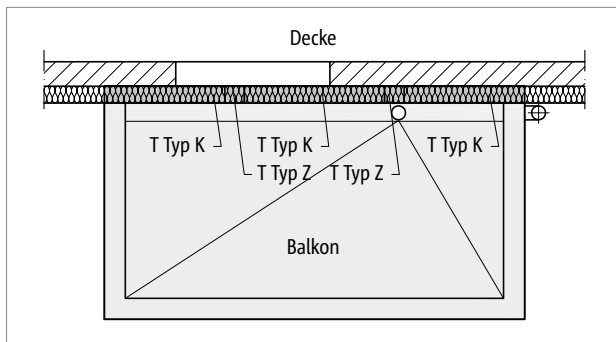


Abb. 242: Schöck Isokorb® XT Typ Z, K: Aussparung für Entwässerung mit Schöck Isokorb® XT Typ Z

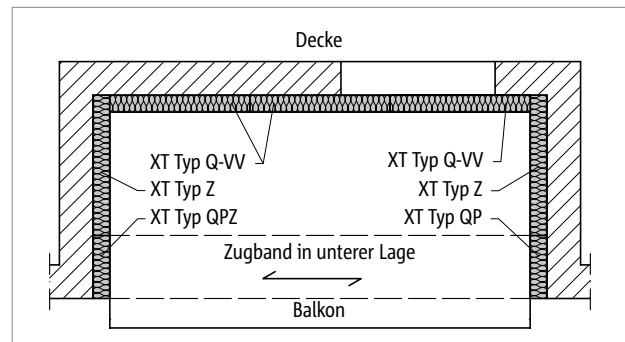


Abb. 243: Schöck Isokorb® XT Typ Z, Q-VV, Q-P, Q-PZ: Dreiseitig gelagerte Loggia mit Zugband

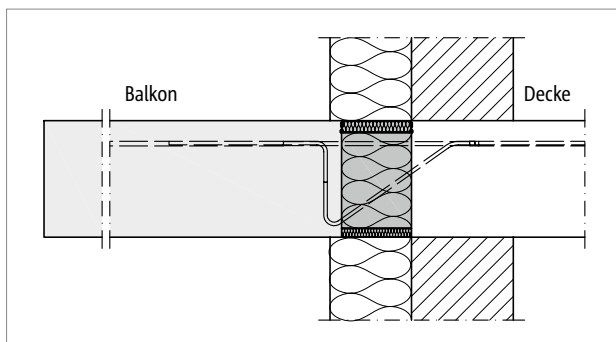


Abb. 244: Schöck Isokorb® XT Typ Z, K: Wärmedämmverbundsystem (WDVS)

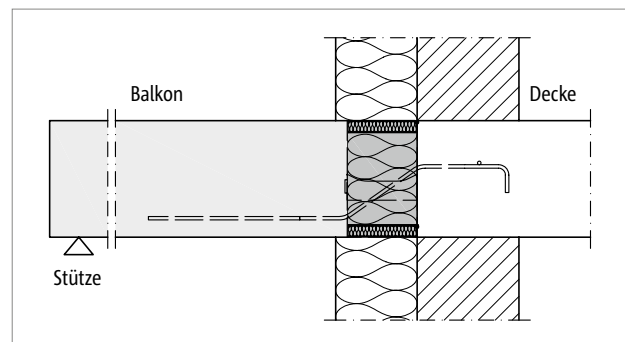


Abb. 245: Schöck Isokorb® XT Typ Z, Q: Wärmedämmverbundsystem (WDVS)

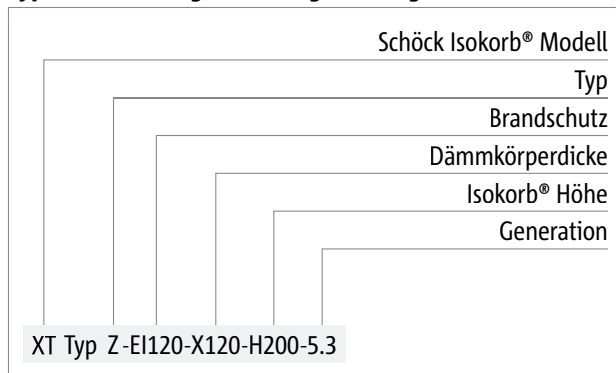
Produktvarianten | Typenbezeichnung

Varianten Schöck Isokorb® XT Typ Z

Die Ausführung des Schöck Isokorb® XT Typ Z kann wie folgt variiert werden:

- Feuerwiderstandsklasse
EI120: Brandschutzplatte oben und unten
- Dämmkörperdicke:
X120 = 120 mm
- Isokorb® Höhe:
H = 160–250 mm
- Isokorb® Länge:
L = 100 mm, 150 mm oder 1000 mm
- Generation:
5.3

Typenbezeichnung in Planungsunterlagen



Produktbeschreibung

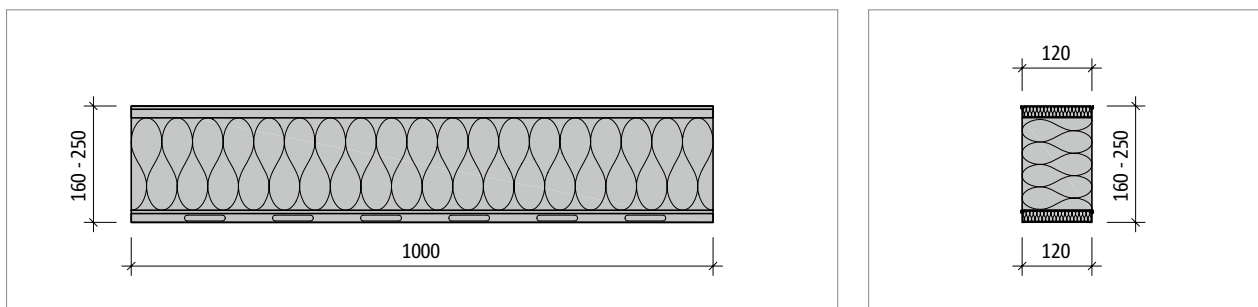


Abb. 246: Schöck Isokorb® XT Typ Z-EI120-L1000: Produktansicht

Produktinformationen

- Der Schöck Isokorb® XT Typ Z wird in der Länge 1000 mm geliefert (Länge 100 mm und 150 mm auf Anfrage)
- Der Schöck Isokorb® XT Typ Z-L1000 kann bei Bedarf auf die gewünschte Länge gekürzt werden.
- Beim Kürzen der Länge ist sicherzustellen, dass mindestens ein vollständiges Langloch erhalten bleibt.
- Download weiterer Grundrisse und Schnitte unter <https://cad.schoeck.de>

Hinweise zur Bemessung

- Rand und Achsabstände der anschließenden Schöck Isokorb® Typen sind zu beachten.
- Bei der Bemessung eines Linienanschlusses ist zu beachten, dass die Verwendung des Schöck Isokorb® XT Typ Z die Bemessungswerte des Linienanschlusses vermindern kann (z. B. Schöck Isokorb® Typ mit $L = 1,0$ m und Schöck Isokorb® XT Typ Z mit $L = 0,1$ m im regelmäßigen Wechsel bedeutet eine Verminderung von m_{Rd} des Linienanschlusses um ca. 9%).

Brandschutz

- Bei produktions- oder handlingsbedingten Lücken in der Anschlusslinie (z.B. Transportankerlücken bei Fertigteilbalkonen) sind diese nachträglich beim Bestehen von Brandschutzanforderungen mit den Zwischendämm-Elementen XT Typ Z-EI120 lückenlos und in gleicher Höhe zu verschließen.
- Die Brandschutzplatte mit den Langlöchern muss nach unten positioniert werden.

✓ Checkliste

- ☐ Ist bei einem Linienanschluss in Kombination mit Schöck Isokorb® XT Typ Z die Verminderung der Bemessungswerte des Linienanschlusses berücksichtigt?
- ☐ Sind die Anforderungen hinsichtlich Brandschutz geklärt?

