

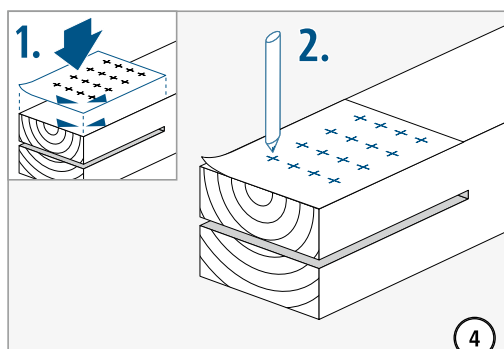
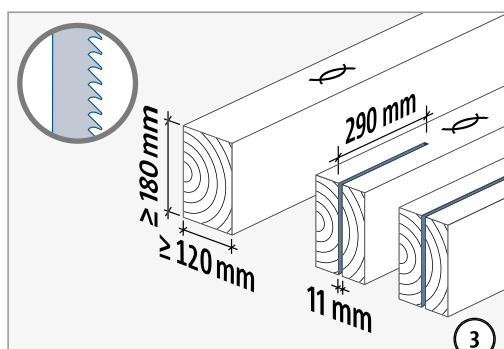
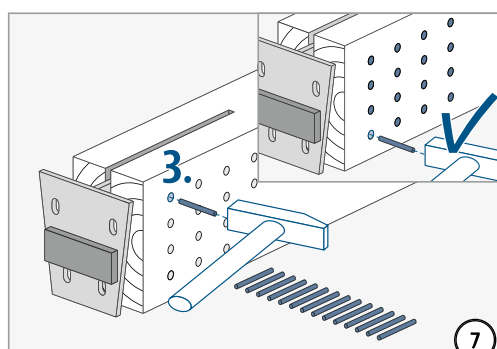
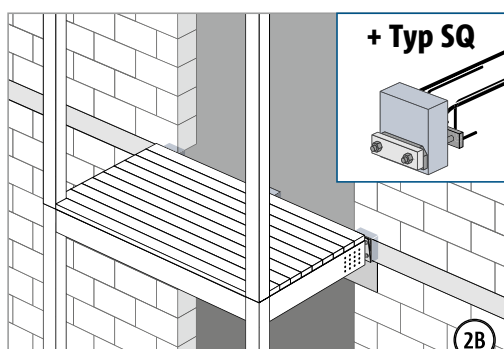
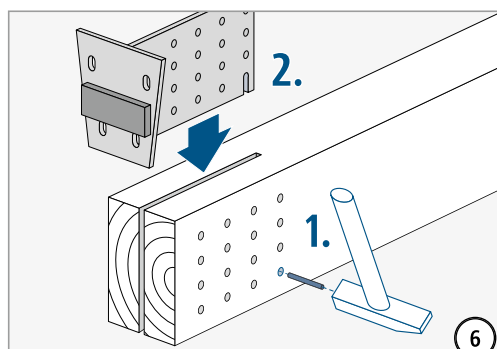
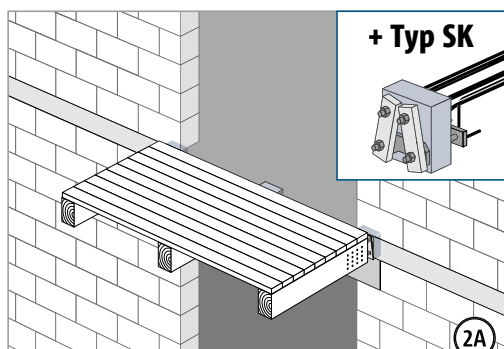
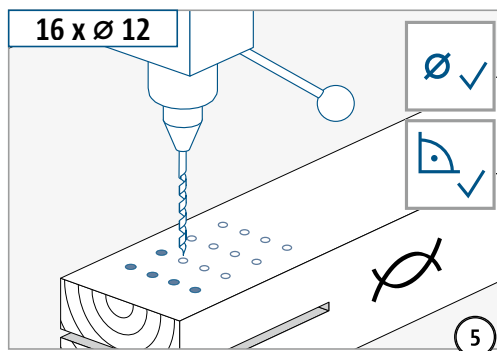
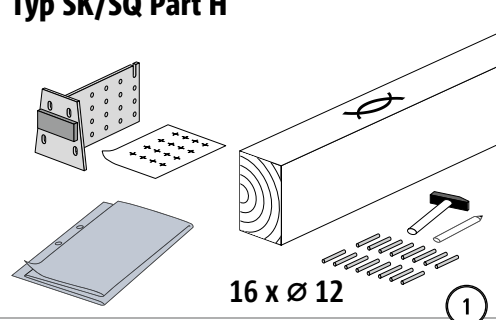
## Schöck Isokorb® T Typ SK mit Stahlschwert

T  
Typ SK

Holz – Stahlbeton

## Einbauanleitung – Zimmerei

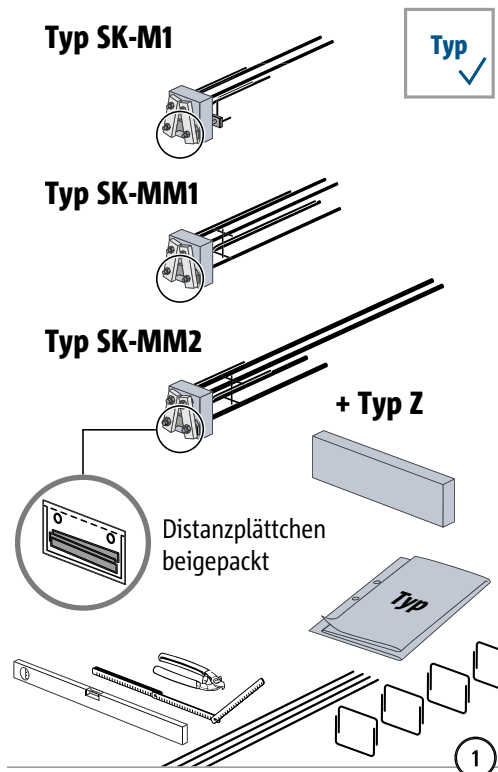
### Typ SK/SQ Part H



T  
Typ SK

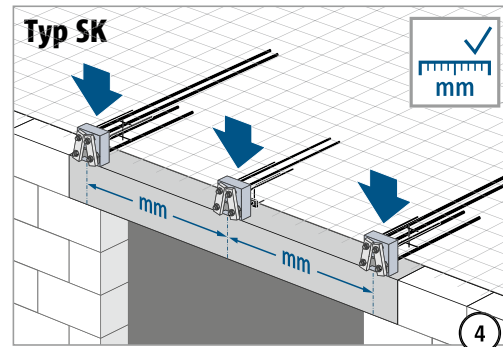
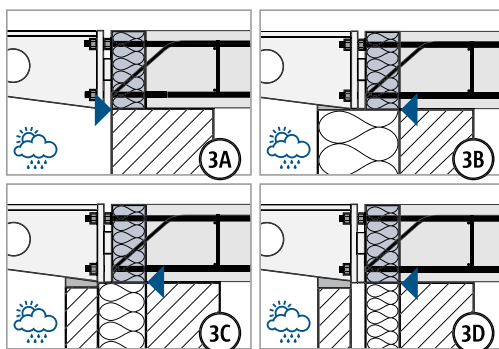
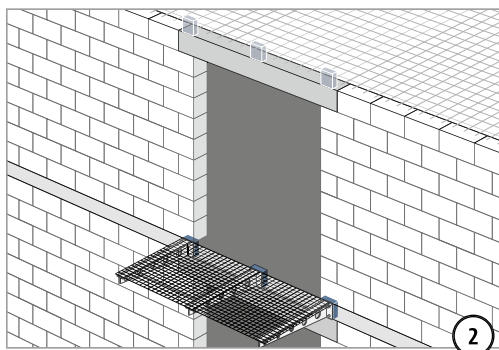
Holz – Stahlbeton

## Einbauanleitung – Betonbau



Abstandhalter NICHT durchtrennen.

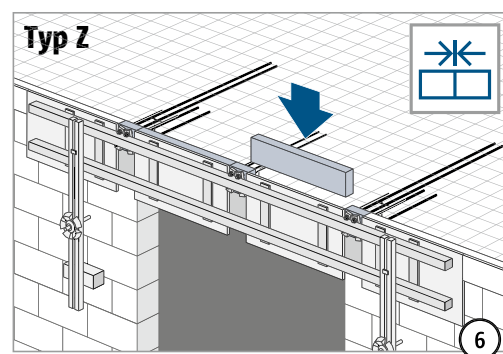
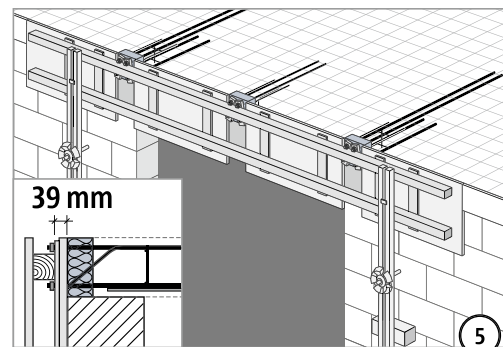
Check: die mitgelieferten Distanzplättchen, Holzklötze und Muttern müssen sicher befestigt sein.



### ⚠️ WARNUNG



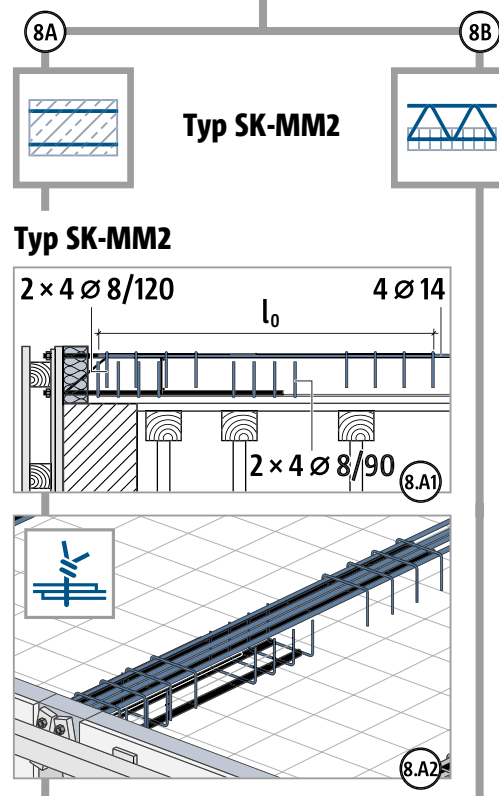
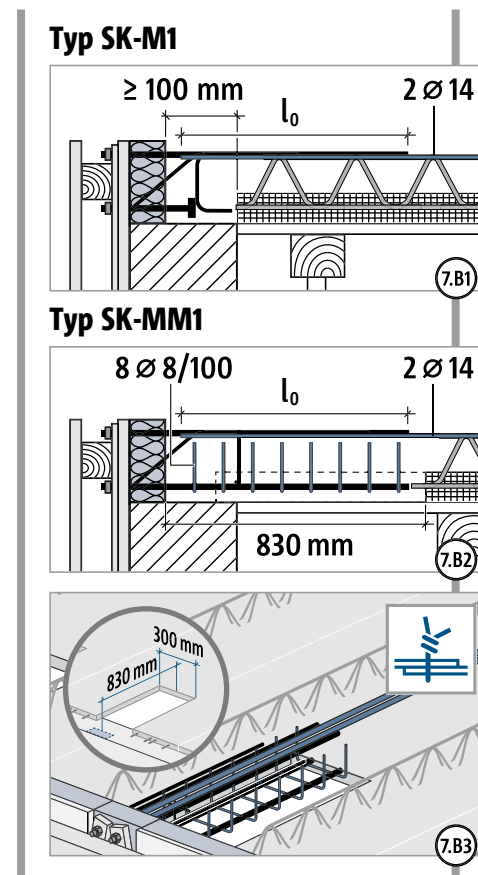
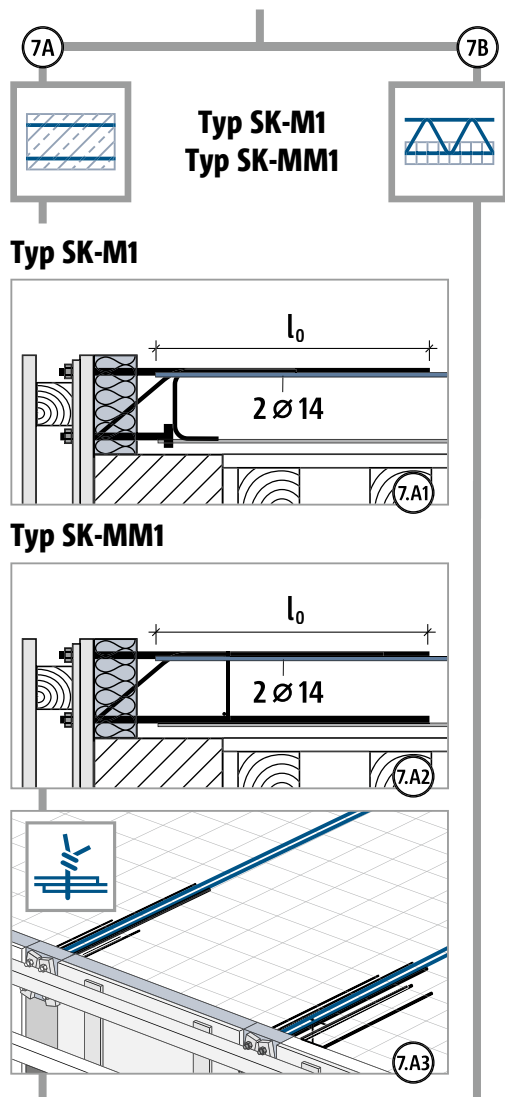
Gefahr durch herabfallende Teile bei fehlender Sicherung! Der Plastikbeutel mit den Distanzplättchen muss mit Holzklötzen und Muttern gesichert sein. Verwendung der Distanzplättchen nur durch Stahlbauer/Balkonbauer.



T  
Typ SK

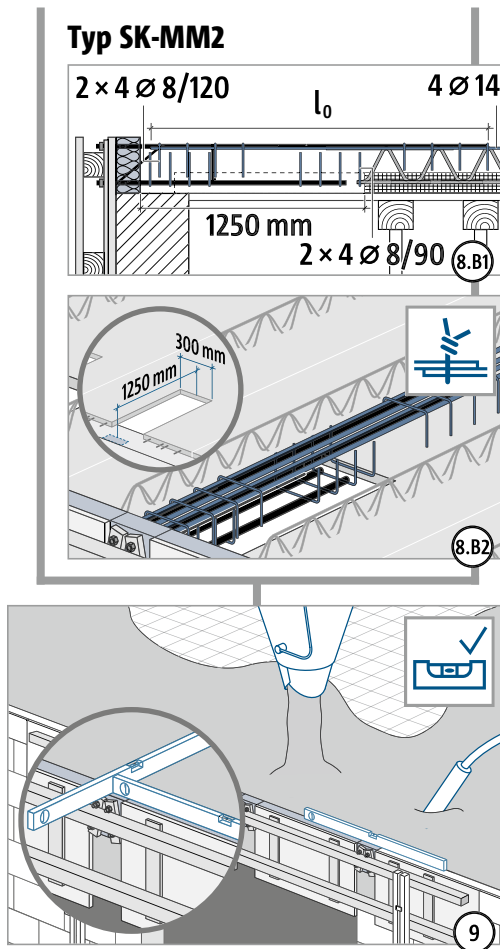
Holz – Stahlbeton

## Einbauanleitung – Betonbau

T  
Typ SK

Holz – Stahlbeton

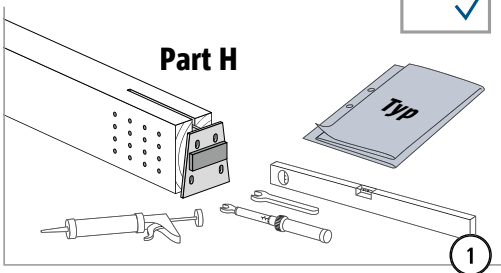
## Einbauanleitung – Betonbau



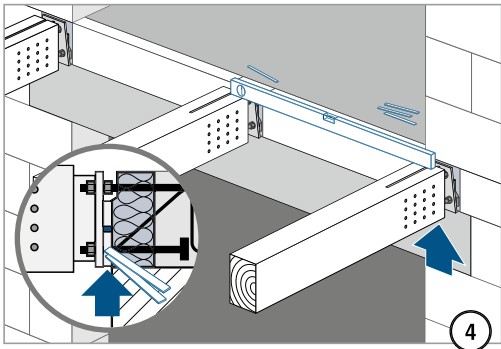
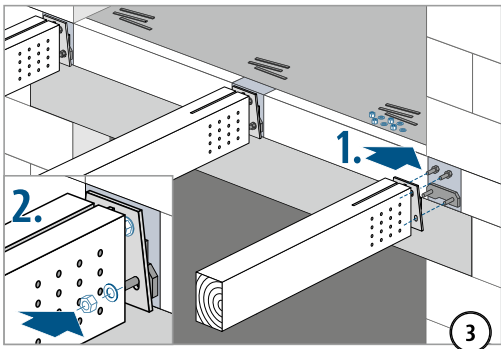
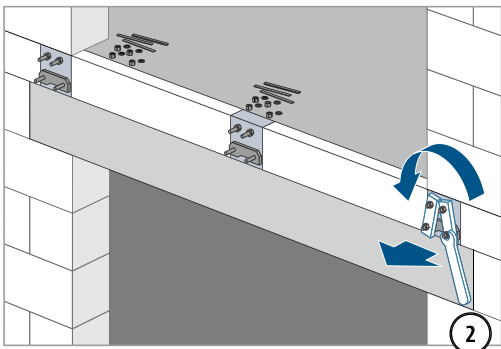
Check nach dem Ausschalen: Die mitgelieferten Distanzplättchen, Holzklötze und Muttern müssen sicher befestigt sein.

# Einbauanleitung – frei auskragender Holzbalken

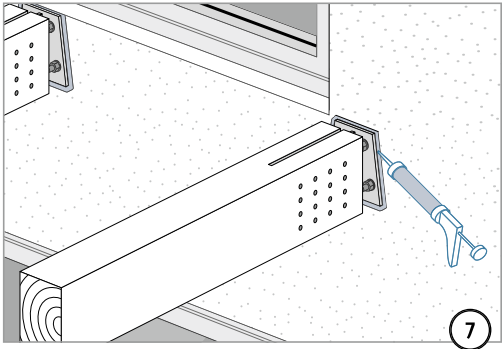
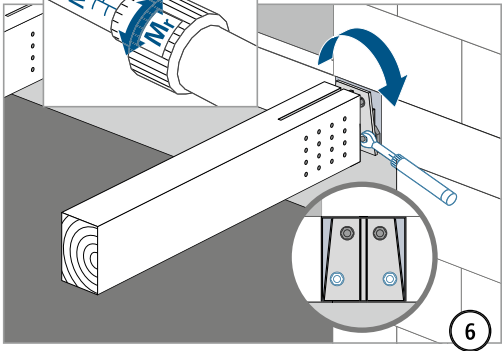
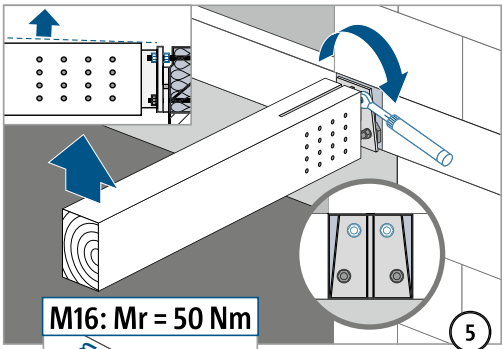
## Typ SK



Vor dem Lösen der Muttern: Alle Gewinde auf Leichtgängigkeit prüfen. Falls erforderlich, zuerst säubern und schmieren!



Typ	Gewinde (Zug/Druck)	Schlüsselweite
SK-M1-V1	M16	24 mm
SK-MM1-VV1	M16	24 mm



T  
Typ SK

Holz – Stahlbeton