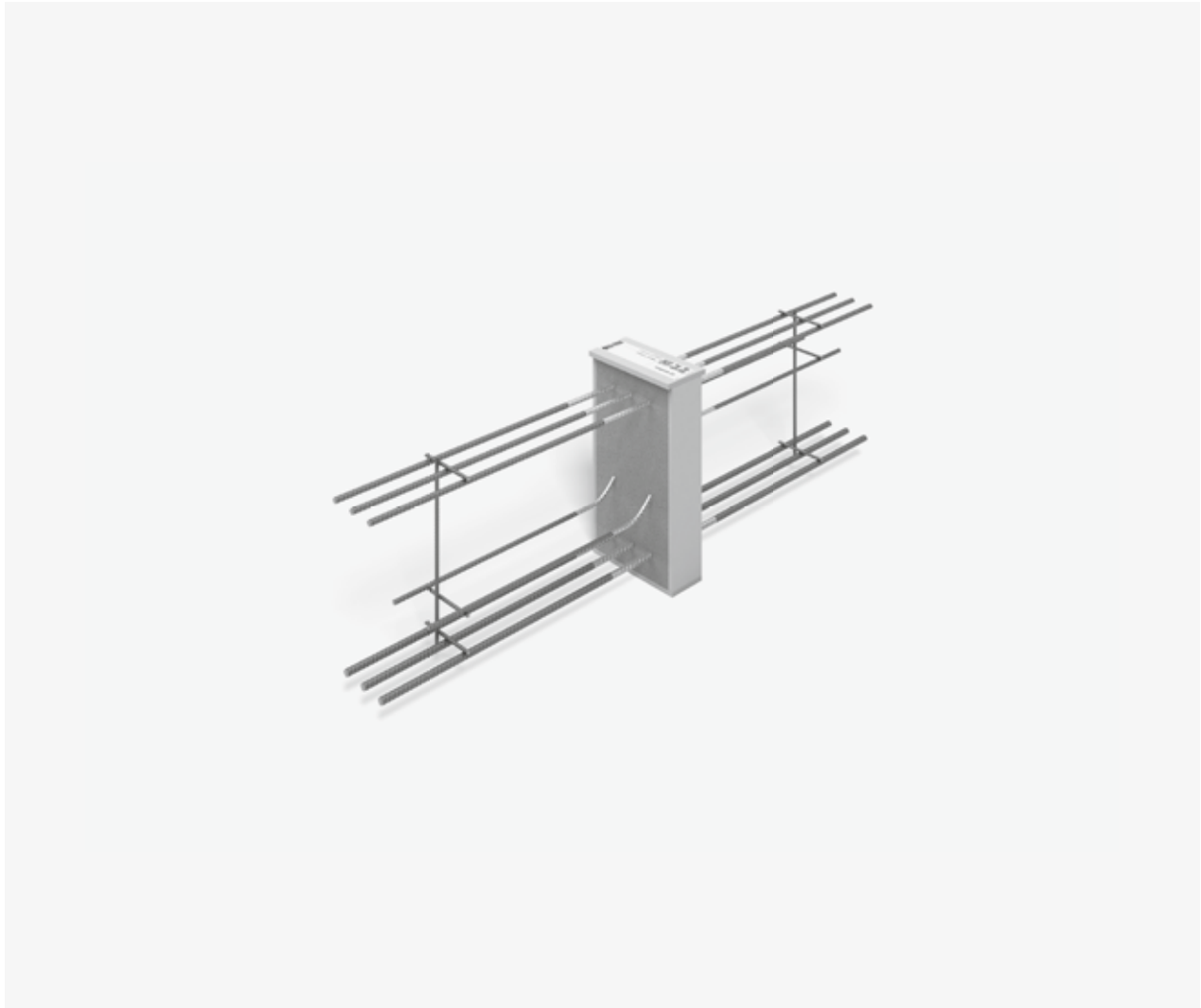


## Schöck Isokorb® T Typ BP



### Schöck Isokorb® T Typ BP

Tragendes Wärmedämmelement für Kragbalken und Unterzüge. Das Element überträgt negative Momente und positive Querkraften.

T  
Typ BP

Stahlbeton – Stahlbeton

## Elementanordnungen | Einbauschritte

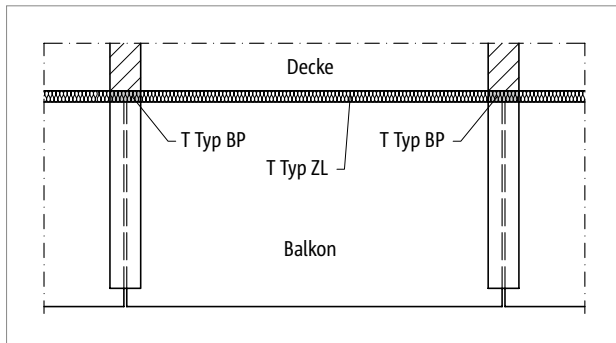


Abb. 218: Schöck Isokorb® T Typ BP: Balkonkonstruktion mit frei auskragenden Unterzügen (Fertigteilbalkon)

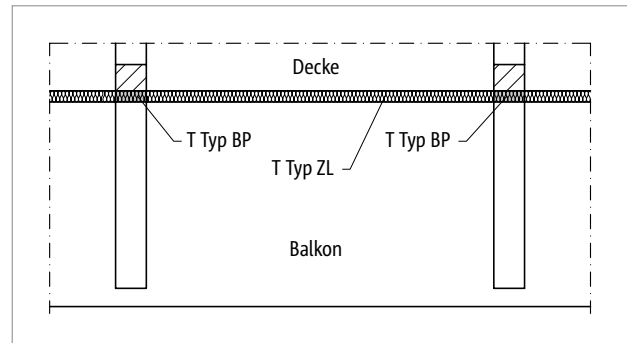


Abb. 219: Schöck Isokorb® T Typ BP: Balkonkonstruktion mit frei auskragenden Unterzügen

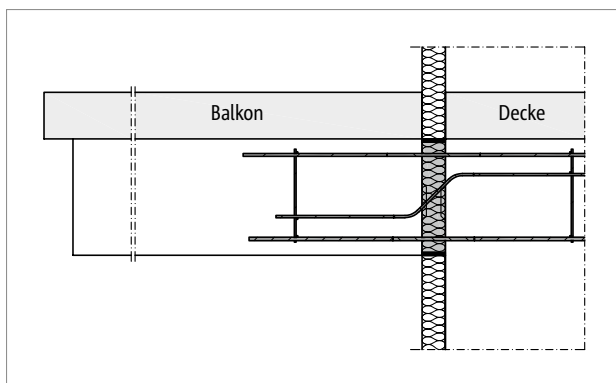


Abb. 220: Schöck Isokorb® T Typ BP: Balkonkonstruktion mit frei auskragenden Unterzügen (Fertigteilbalkon)

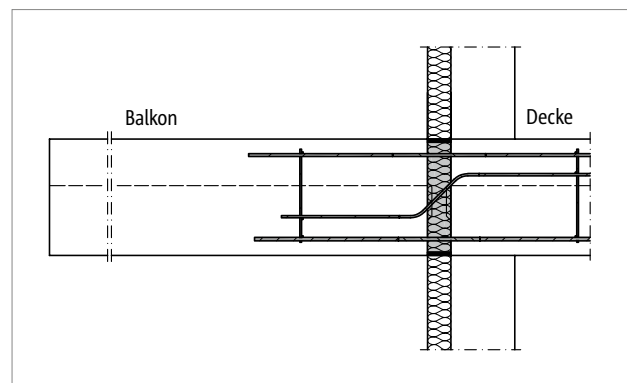


Abb. 221: Schöck Isokorb® T Typ BP: Balkonkonstruktion mit frei auskragenden Unterzügen

## Sonderkonstruktionen | Einbauanleitung

Aufgrund der unterschiedlichen Geometrie und den stark variierenden Schnittkräften bei Konsolen gibt es für diesen Typ kein Standardelement. Auch bei individuellen und schwierigen Dämmproblemen hilft Ihnen Schöck, eine optimale Lösung zu finden. Die Anwendungstechnik der Firma Schöck bearbeitet Ihr spezielles Problem und erstellt für Sie einen Lösungsvorschlag in Form eines kostenlosen und unverbindlichen Angebotes mit allen notwendigen Berechnungen und Detailplänen.

Schicken Sie uns bitte folgende Planungsunterlagen:

Kragmoment		Trägerhöhe	
$M_{Ed,y}$	kNm	H =	mm
Vertikale Querkraft		Trägerbreite	
$V_{Ed,z}$	kN	B =	mm
Horizontale Querkraft		Die angegebenen Schnittgrößen sind als Bemessungswerte anzugeben!	
$V_{Ed,y}$	kN		
Eventuelle Zugkräfte			
$N_{Ed,x}$	kN		
Eventuelle Druckkräfte			
$N_{Ed,x}$	kN		

### **i** Brandschutz

- Der Schöck Isokorb® wird standardmäßig in der Brandschutzausführung R 90 ausgeliefert.

### **i** Hinweise zur Bemessung

- Bitte senden Sie uns zur Berechnung eines Sonderelements alle notwendigen Schnitte und Grundrisse von der Anschlusssituation.

### **i** Einbauanleitung

Die aktuelle Einbauanleitung finden Sie online unter:  
[www.schoeck.com/view/7036](http://www.schoeck.com/view/7036)

