

# Holzhybridbau

Intelligente Anschlusslösungen für  
moderne Bauweisen

Dipl.-Ing. (FH) Christoph Meul



# Herzlich willkommen

Ihr heutiges Web-Seminar Team:



Moderatorin

**Sabrina Haungs**

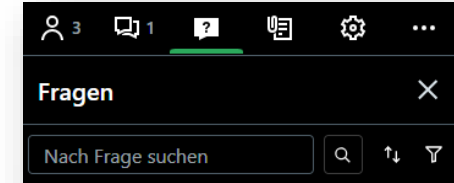
Event Managerin



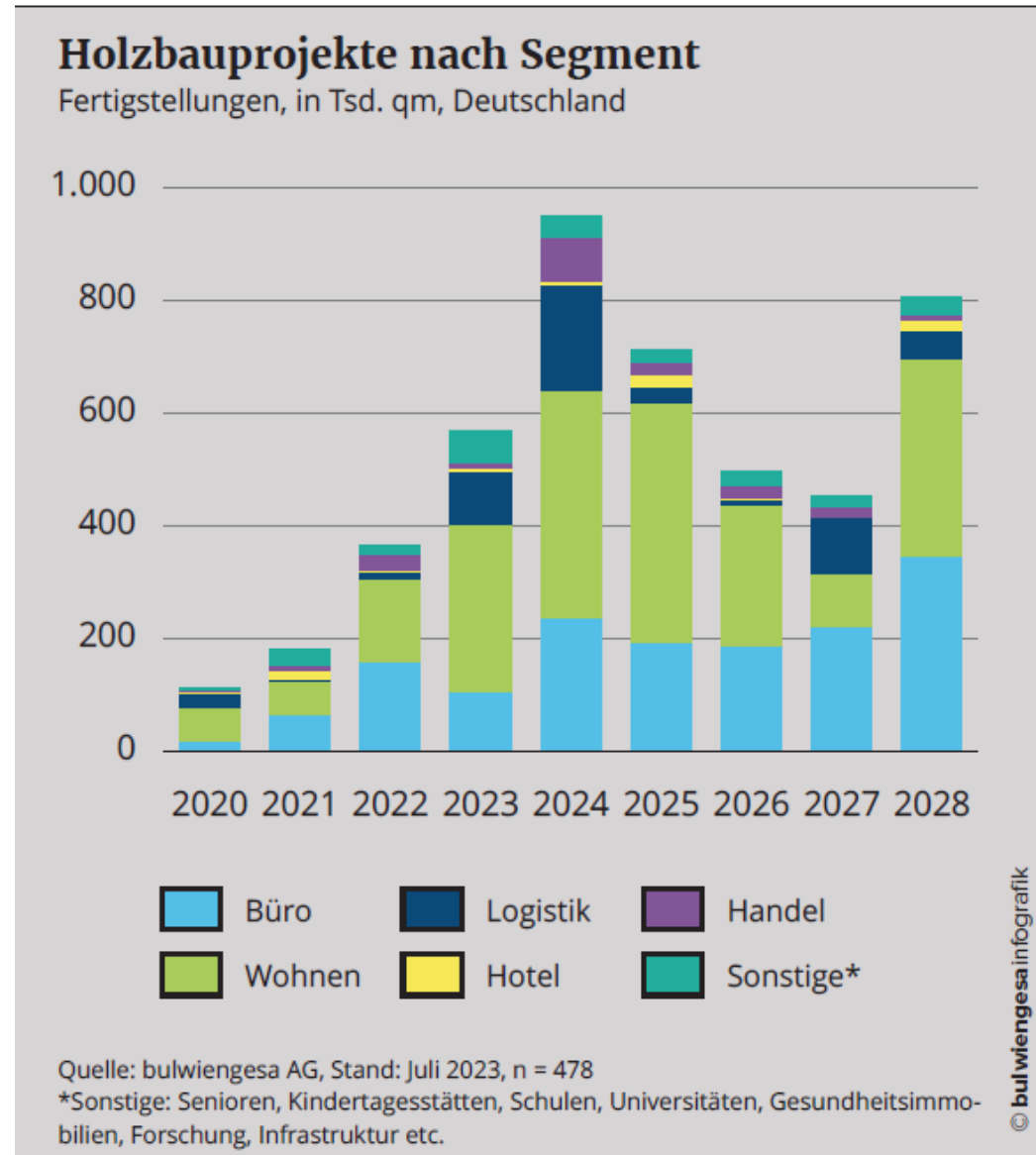
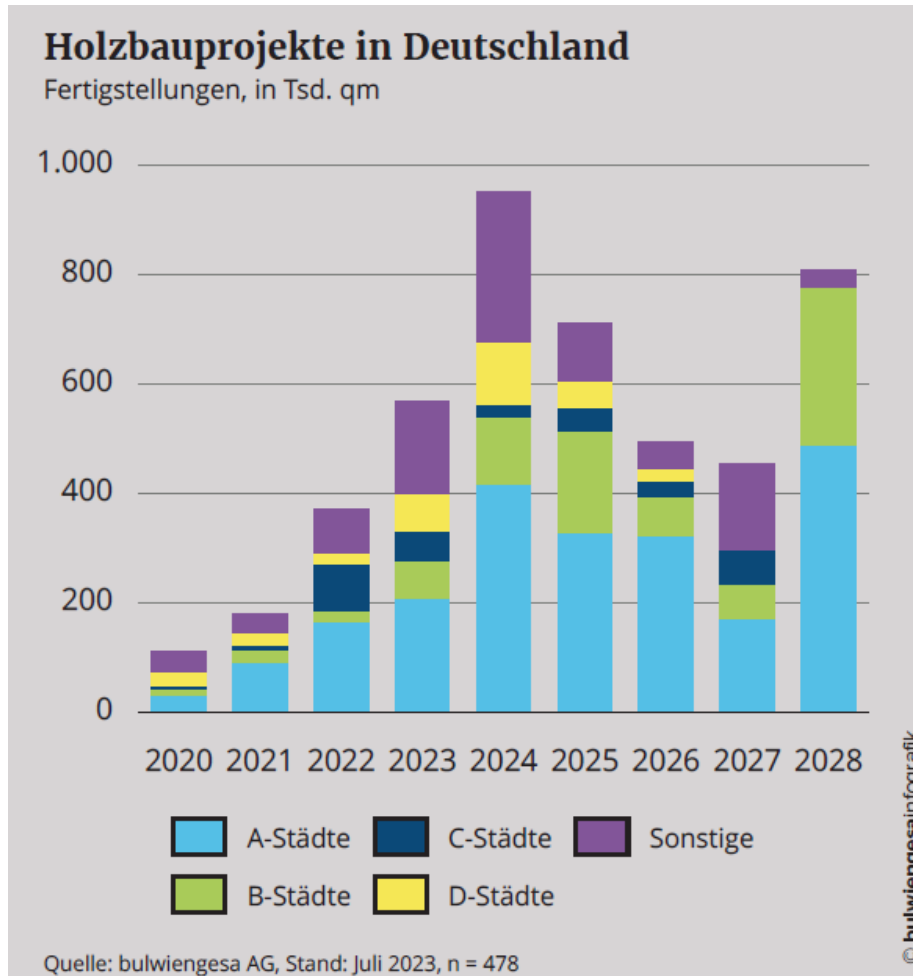
Referent

**Dipl.-Ing. (FH)  
Christoph Meul**

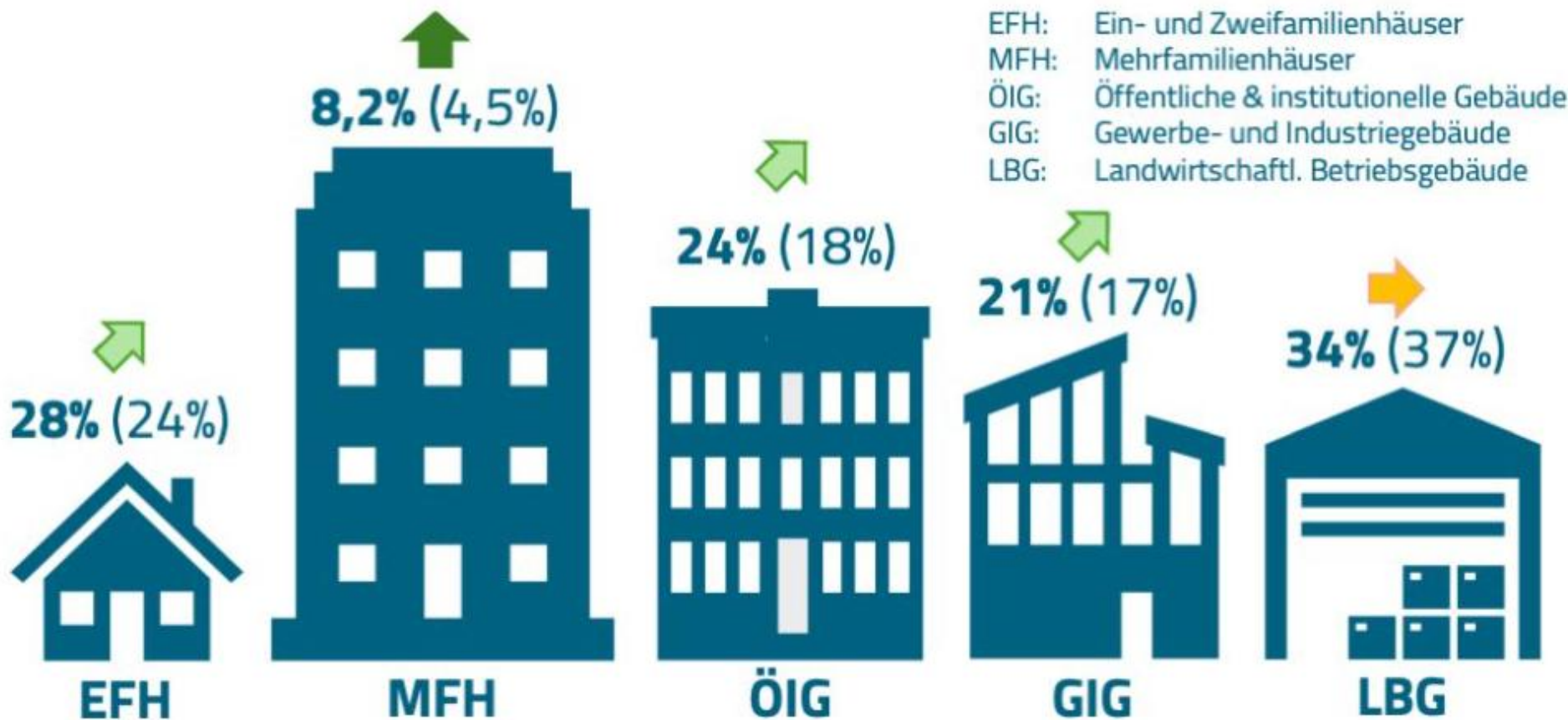
Leiter Produktionenieurere



# Holzbau in Deutschland



# Holzbauquote 2025



X % = überwiegender Anteil von Holz an der Konstruktion des Gebäudes; ↗ 5-Jahrestrend; X% im Jahr 2025 (2021)  
Quelle: Hauptverband der Dt. Holzindustrie (2026) nach Daten des Statistischen Bundesamtes; ©HDH

# Statische Freiheit durch Hybridisierung

- Stahlrahmen übernehmen die punktuelle Lastabtragung; Flächen (Wände, Decken) bestehen aus Holz.
- Ohne diesen Hybrid-Ansatz wäre der moderne, großvolumige Modulbau technisch oft nicht realisierbar.





Bei mehr als **75 %** der überwiegend in Holzbauweise gebauten **Mehrfamilienhäuser** und bei mehr als **80 %** der mehrgeschossigen **Nichtwohngebäude** in Holzbauweise handelt es sich um **Holzhybrid-Konstruktionen**

# Holzhybrid und Modulbau – die geballte Effizienz



Die Holzhybridbauweise eignet sich durch hohen Vorfertigungsgrad vieler Holzbauteile für moderne, modulare Konzepte

- reduziert Zeit und Kosten
- macht den Bauprozess flexibler und einfacher
- eröffnet mehr gestalterische Möglichkeiten



Bekannt für Beton –  
**stark in jeder Verbindung**

# Holzhybridbauweise

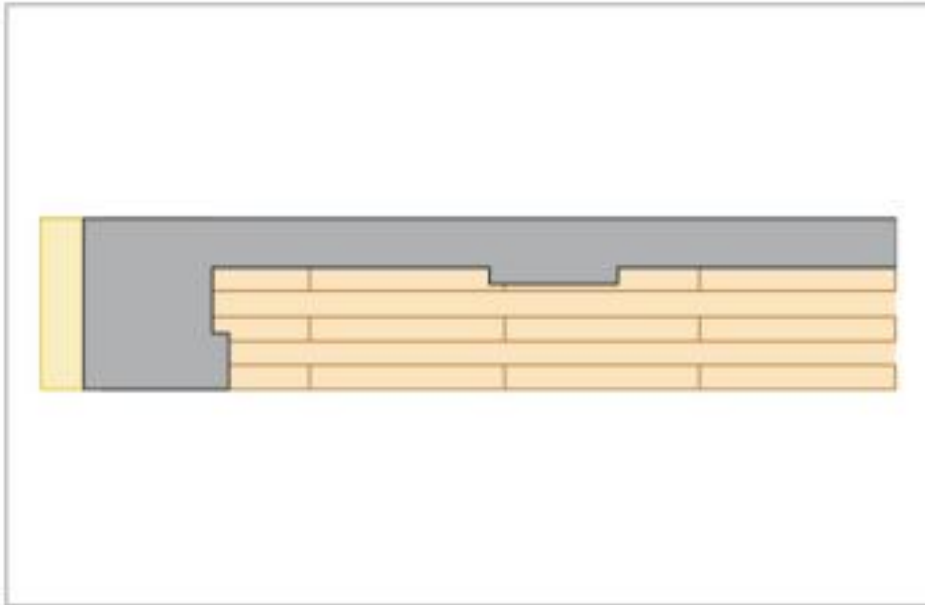


# Holzhybridbauweise

Varianten des Herstellers MMK

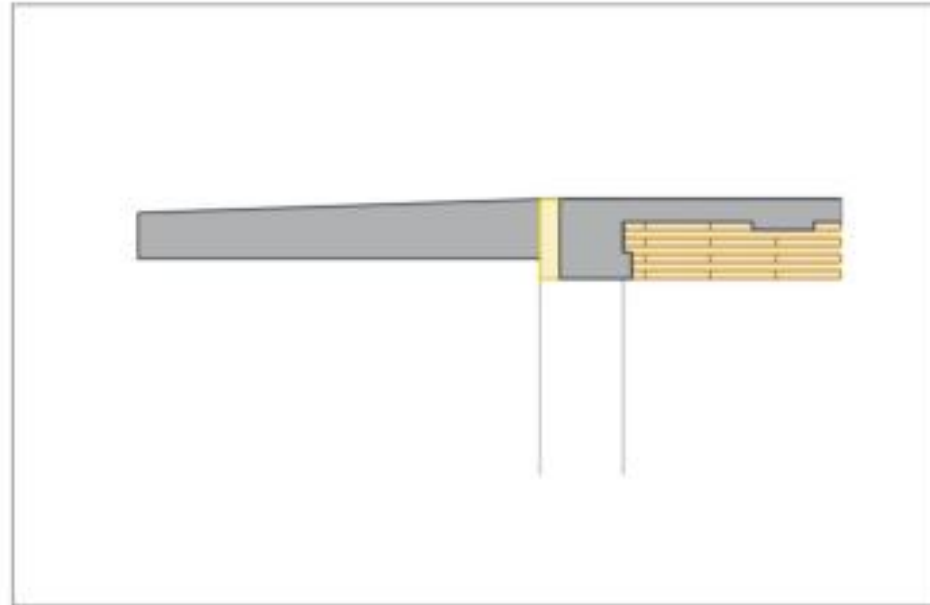
## STANDARDDETAILS XC® LIVING PLUS

XC® living plus Deckenaufleger  
Standard für Linien- und Stützaufleger



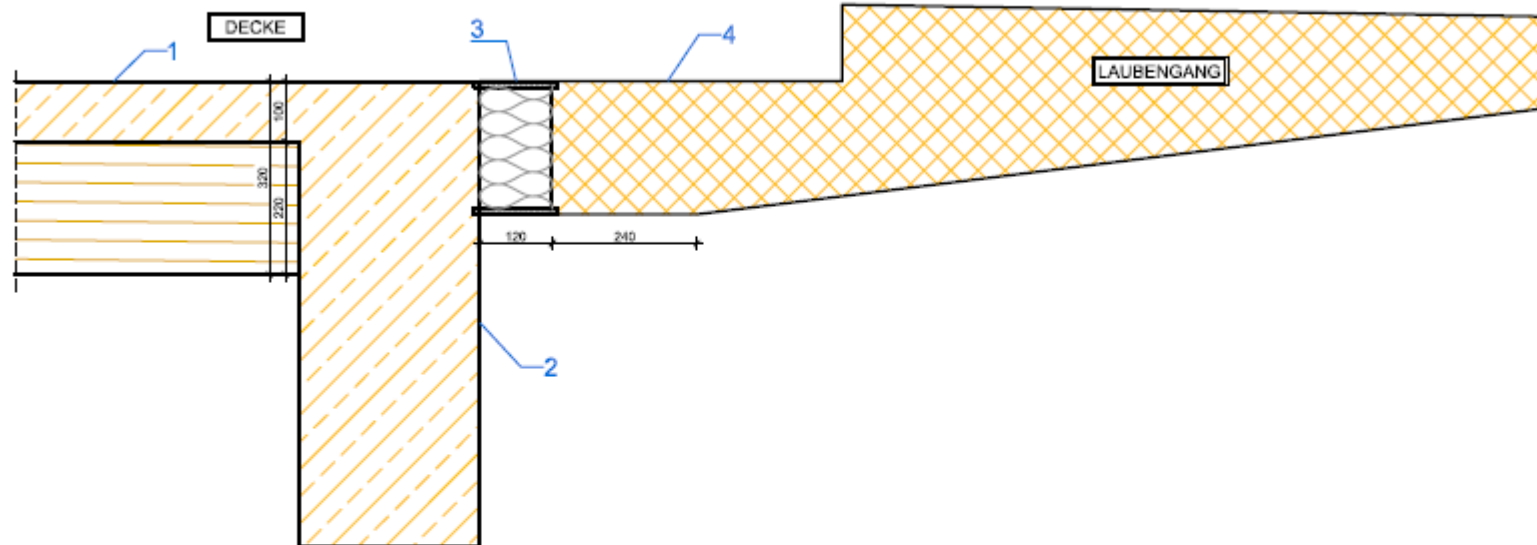
## STANDARDDETAILS XC® LIVING BALCONY

XC® living balcony Deckenaufleger Außenwand  
Standard für Linien- und Stützaufleger



Quelle: <https://www.holzbetonverbund.at/referenzen/gleis21/>

# Holzhybridbauweise



- 1: Holzverbund-Decke mit 10 cm Aufbeton
- 2: Randunterzug  $b \geq 240$  mm (Aufnahme der Druckkräfte aus dem Isokorb)
- 3: Schöck Isokorb<sup>®</sup> XT / T gemäß Statik
- 4: Laubengang aus Vollfertigteilen

Die Betonplatten im Außenbereich werden über Querkraft-Dorne Stacon LD/LD-Q miteinander verbunden. Eine unterschiedliche Verformung der benachbarten Platten ist damit unterbunden.





# Balkonanschlüsse aus der Praxis mit Isokorb®



## Bildungshaus NeckarPark, Stuttgart

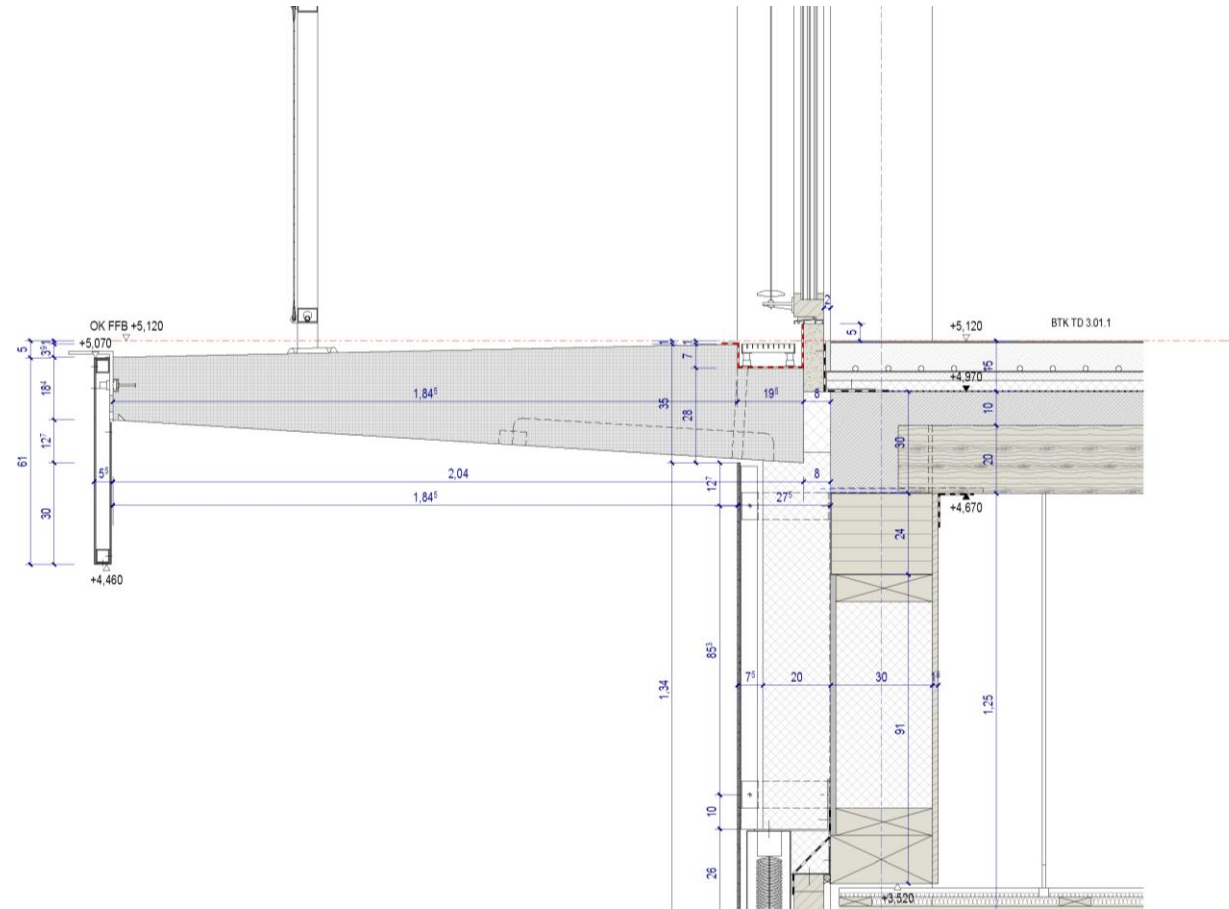
Schöck Isokorb® sichert  
Balkonanschluss am ersten  
öffentlichen Schulgebäude in  
Holzhybridbauweise in  
Stuttgart.

Schöck Isokorb® T/XT K, Q, H

Foto: Glück+Partner GmbH

# Bildungshaus NeckarPark

Bei der Herausforderung des sicheren Balkonanschlusses an die Holz-Beton-Verbunddecke vertrauten die Planer auf den Isokorb®, der durch seine Flexibilität und die Sonderlösungen überzeugte.









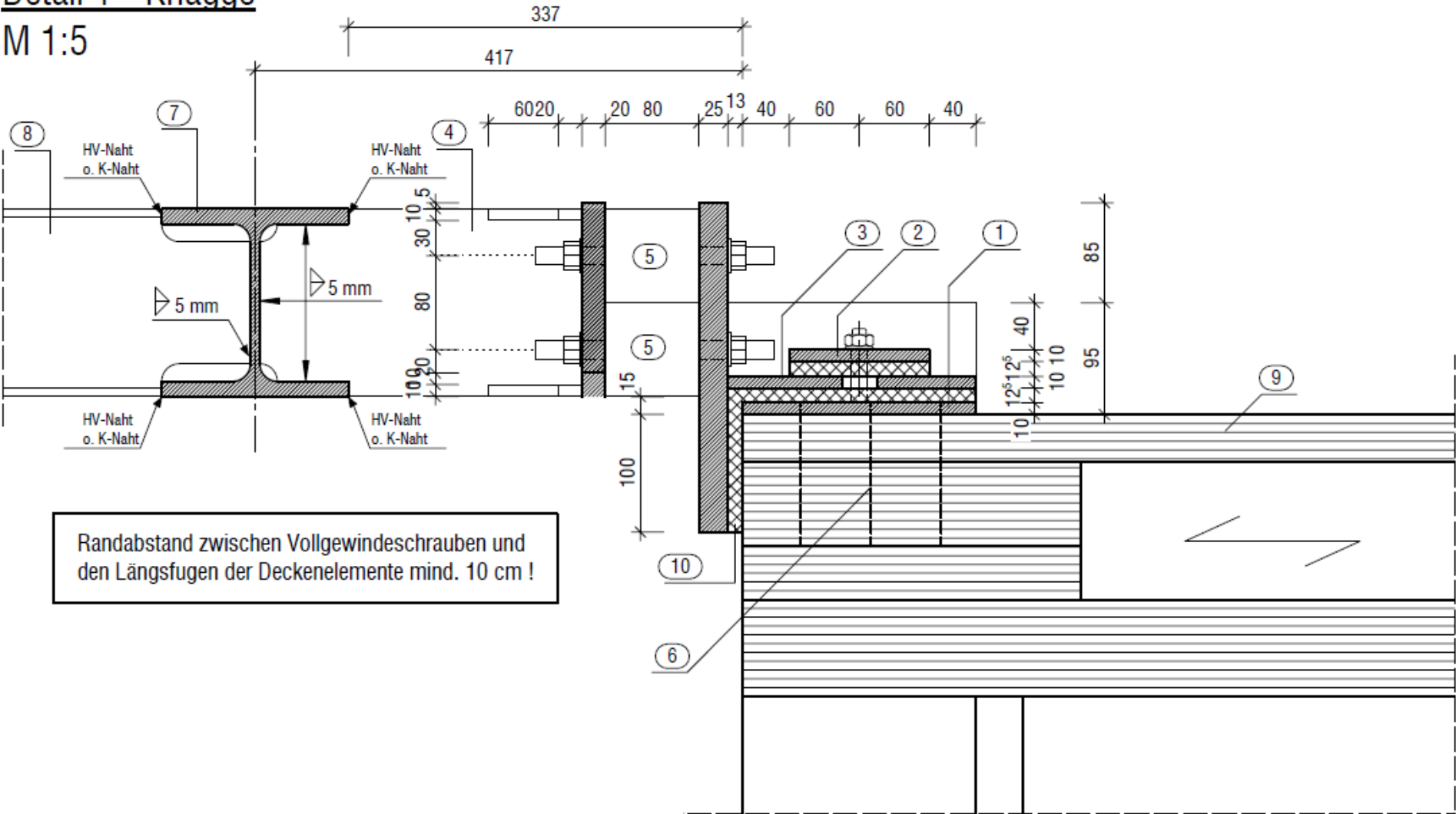
## Holzhaus Linse, Berlin

Bei dem Massivholzgebäude Holzhaus Linse von Scharabi Architekten trifft eine frei auskragende Balkonkonstruktion aus Stahl auf massiven Holzbau.

Foto: Moritz Bernouilly©

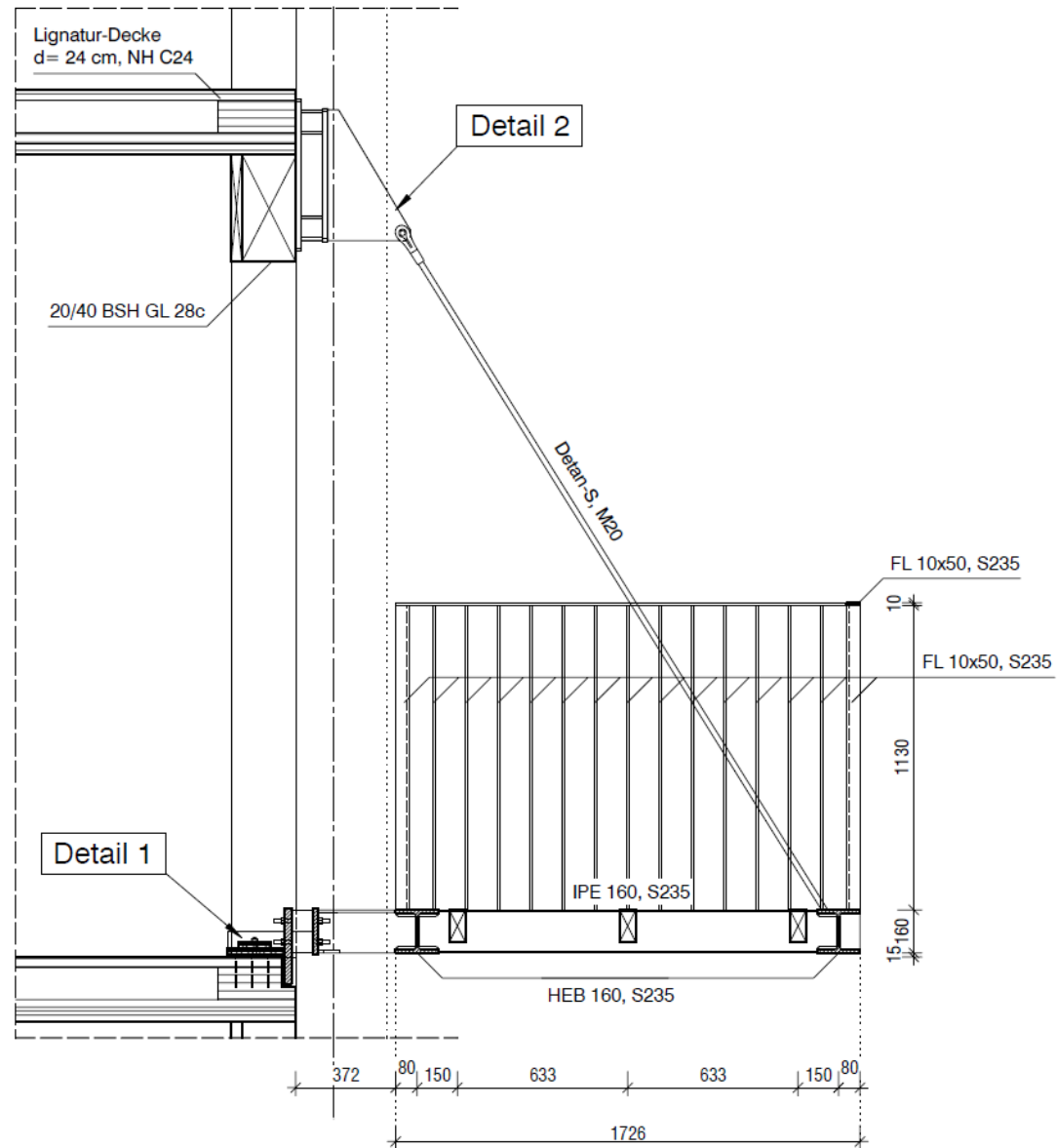
# Detail 1 - Knagge

M 1:5



Randabstand zwischen Vollgewindeschrauben und den Längsfugen der Deckenelemente mind. 10 cm !

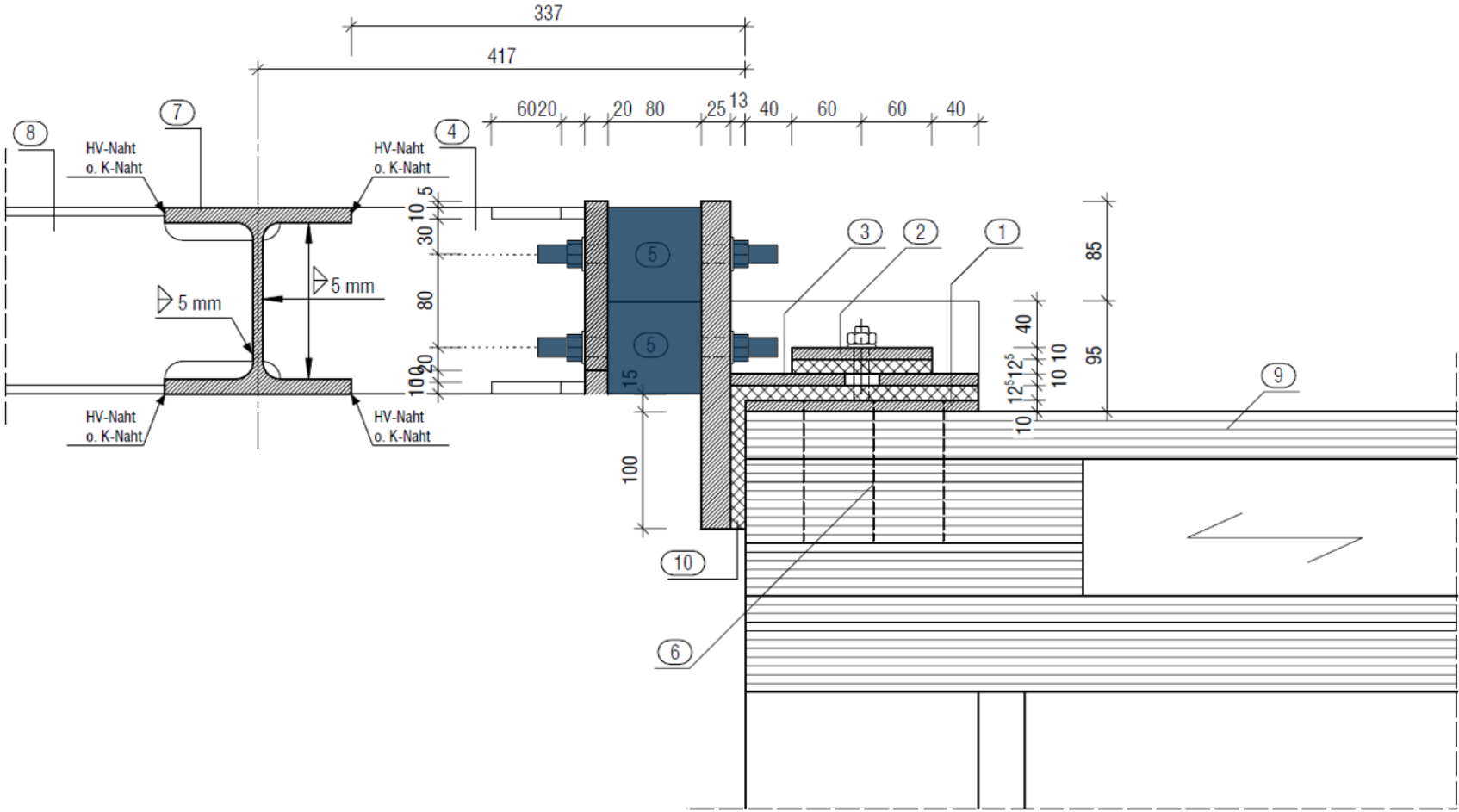
- ① Schallentkoppelte Knagge Teil 1/3  
Lagerplatte, Blech t= 10 mm S235  
+ 2 M12 4.6 angeschweißt  
Steifen, Blech t= 15 mm S235
- ② Schallentkoppelte Knagge Teil 2/3  
Anschlussplatte, Blech t= 25 mm S235  
Lagerplatte, Blech t= 10 mm S235  
Steifen, Blech t= 15 mm S235
- ③ Schallentkoppelte Knagge Teil 3/3  
Lagerplatte, Blech t= 10 mm S235
- ④ Durchdringung Dämmebene  
Steg t= 20 mm, Kopfplatte t= 20 mm, S235  
Steifen t= 10 mm, S235
- ⑤ Schöck Isokorb  
2 Stk. Typ S-V-D16
- ⑥ Lagesicherung mit TG-Schrauben  
je Seite 3 Stk. ASSY 3.0 10,120
- ⑦ Balkonhauptträger  
HEB 160 S235
- ⑧ Balkonebenträger  
IPE 160 S235
- ⑨ Lignatur-Decke
- ⑩ Elastomerlager  
Syldyn ND t= 12,5 mm





# Holzhybridbauweise

Detaillösung mit Isokorb® T S



Quelle: ifb frohloff staffa kühl ecker



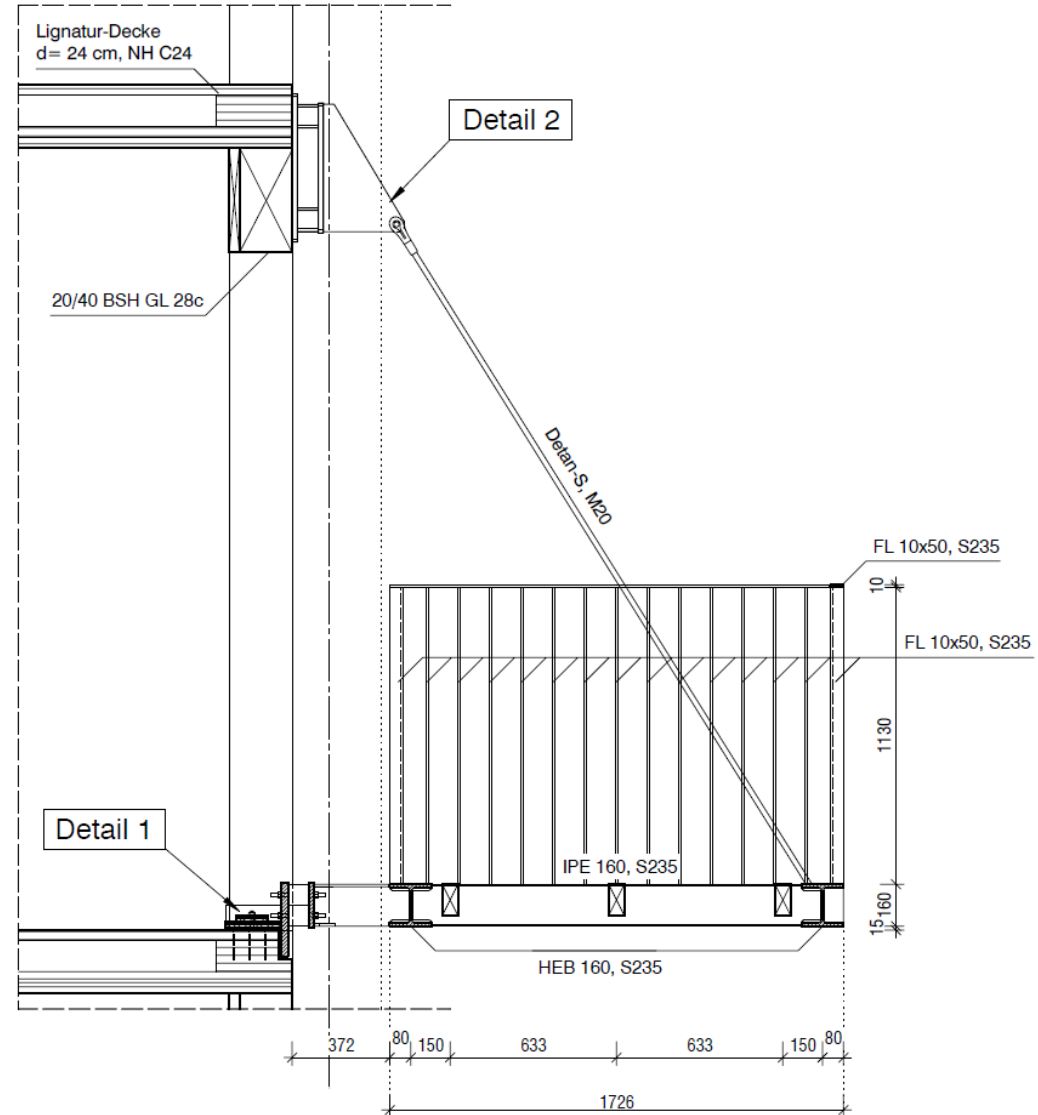






# Lösung im Detail

Die Herausforderung des thermisch trennenden und trittschalldämmenden Anschlusses des Stahlbalkons an die Holzmassiv-Fassade wurde über eine eigens entworfene Stahlbau-Sandwichkonstruktion mit Isokorb® T S gelöst.





# Roots, Hamburg

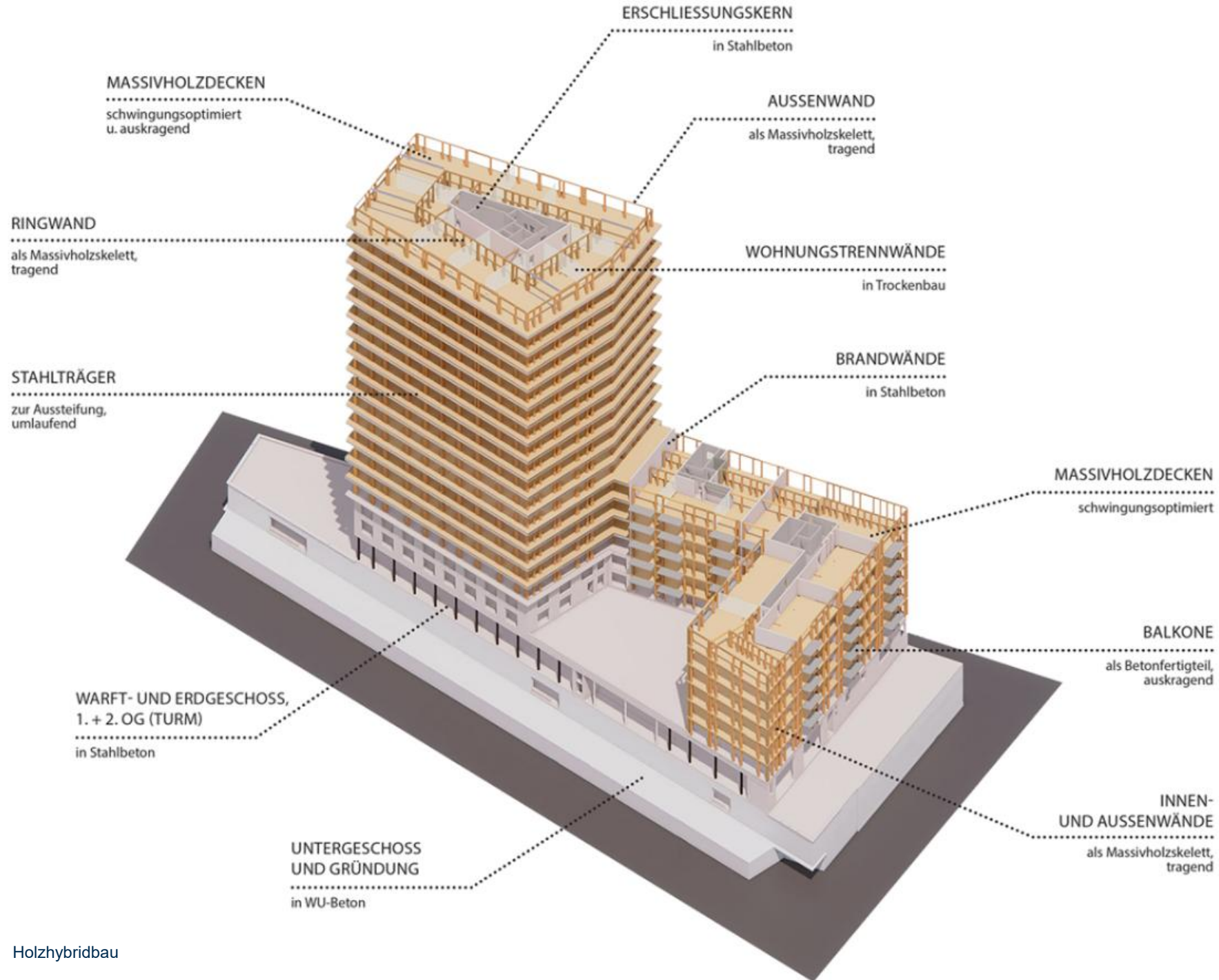
Nachhaltig und innovativ: In Hamburg entstand mit „Roots“ das höchste Holzhochhaus Deutschlands.

Für den thermischen und tragenden Anschluss der Stahlbetonbalkonplatten an die Holzgeschossdecken wurde Schöck Isokorb® T S in einer Sonderkonstruktion verwendet.

Schöck Isokorb® T S Schöck Isokorb® XT K Schöck Isokorb® RT SK

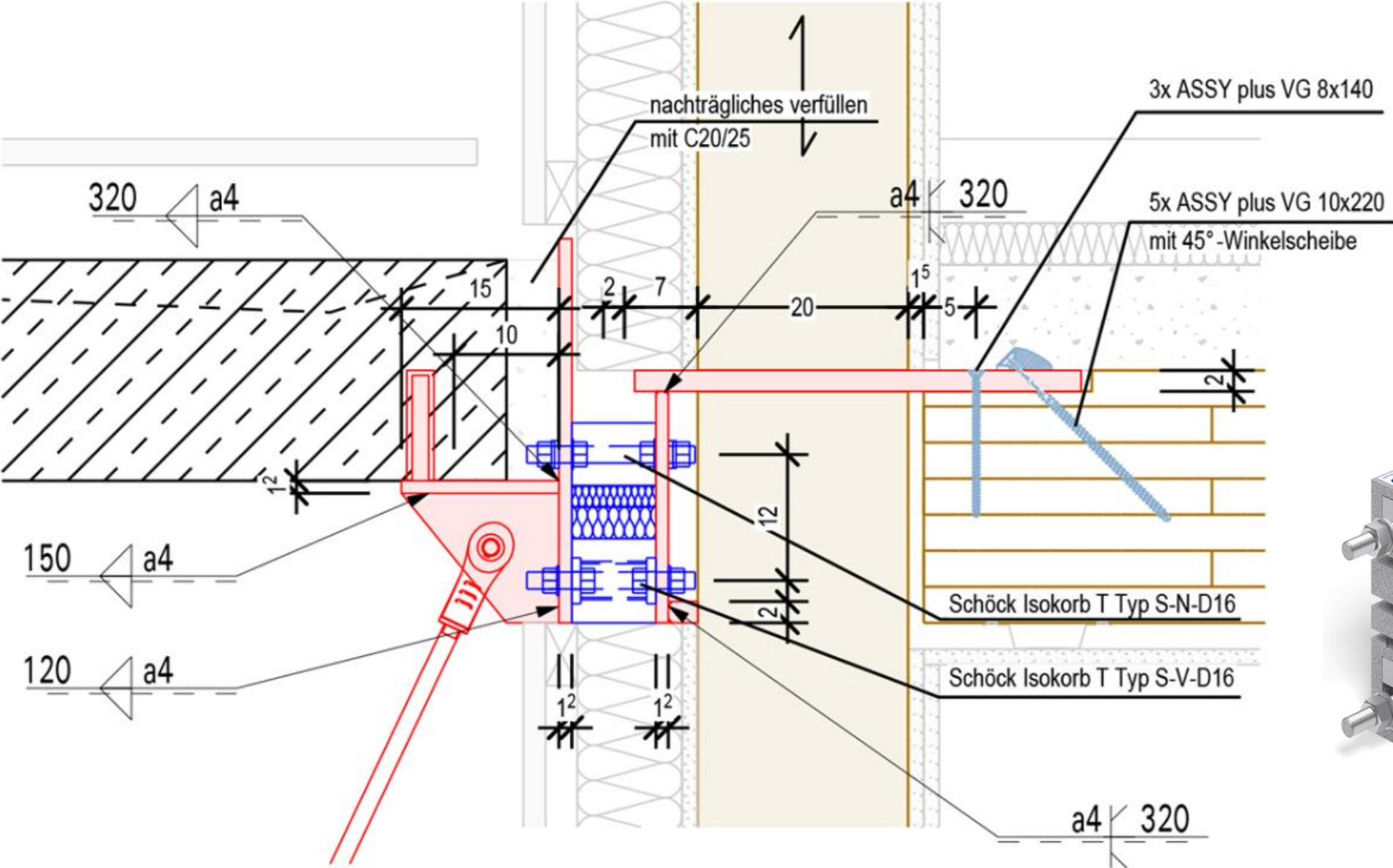
Schöck Tronsole® F, B mit D

Foto: Schöck Bauteile GmbH

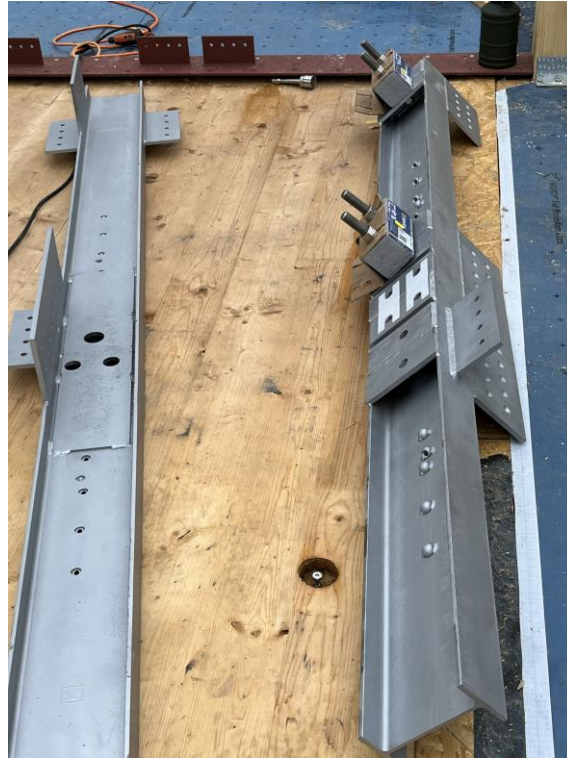








# Laubenganganschluss mit Isokorb® T SQ und T S



# Laubenganganschluss mit Isokorb® T SQ und T S

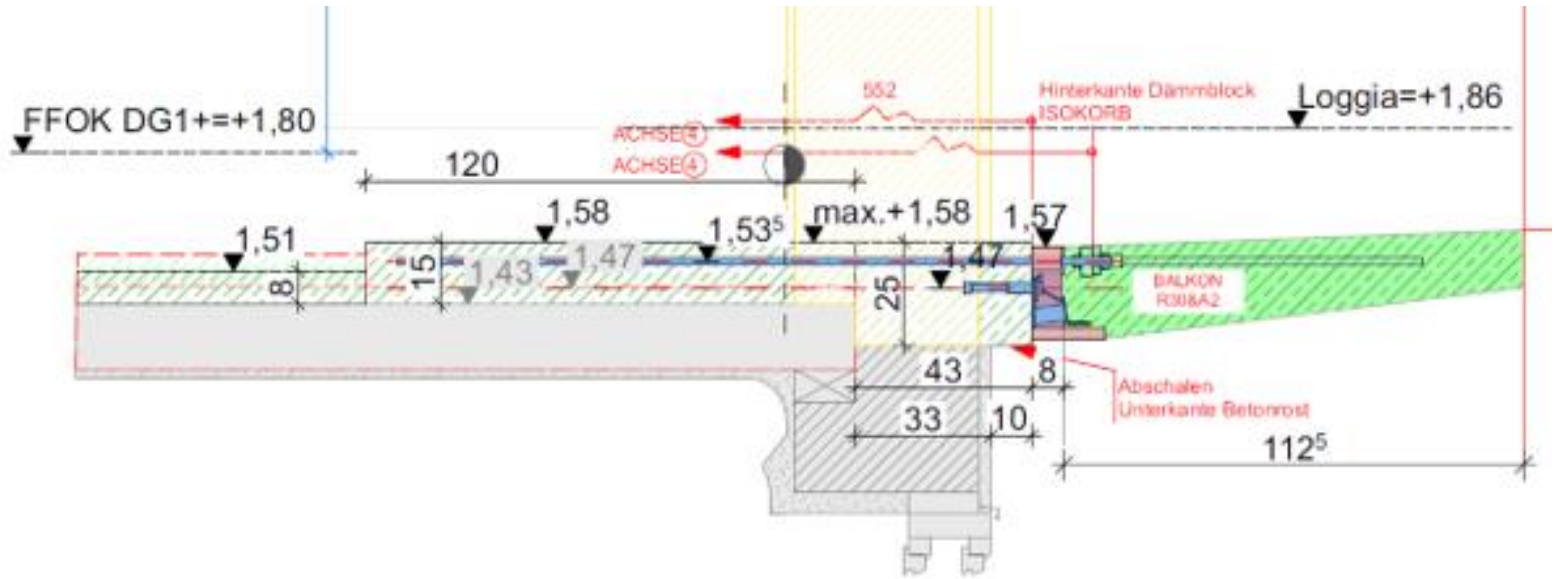


# Laubenganganschluss mit Isokorb® T SQ und T S



# Fertigteilbalkon mit Isokorb® IQ an Holz-Beton-Decke





# Anschlussdetails – Inspiration für die Planung

Home > Digitale Lösungen > Anschlussdetails

## Anschlussdetails

Inspiration für die Planung:

Diese Anschlussdetails zeigen beispielhafte, schematische Lösungsideen aus der Praxis – neben modularen Bauweisen auch für den modernen Holz- und Holzhybridbau. Sie dienen als Orientierung in der frühen Planungsphase.

Produkte

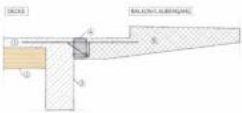
Anwendung

Anschluss

Q |

- Bitte auswählen
- Stahlbalken an Betondecke
- Stahlbalken an Betonwand
- Betonbalken an Betondecke
- Betonbalken an Betondecke (Modulbau)
- Betonbalken an Betonwand
- Betonbalken an Betonwand/Betondecke (Modulbau)
- Betonbalken an Hohlkammerdecke

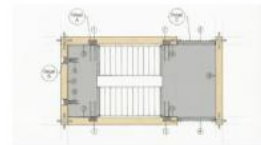
## 4 Details



### Neubau: Anschluss von Betonbalken an Holzbetonverbunddecke

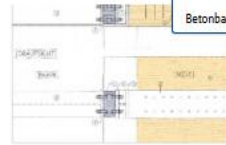
Anschluss von Betonbalken an Holzbetonverbunddecke mit Isokorb® XT/T K.

> Holzhybridbau



### Neubau: Anschluss Stahlbeton-Treppenlauf und -podest an Massivholzwand

Anschlüsse im Regelgeschoss zur schalltechnischen Entkopplung von Treppenläufen und Podesten im Holzhybridbau mit Schöck Tronsole® B, Q und Z.



### Neubau: Anschluss von Stahlbalken an Holzdecke

Anschluss von Stahlbalken an Holzdecke mit Auflagerplatte für Deckenanbindung und Isokorb® T S.

>



### Mehr erfahren

Wir haben Ihr Interesse für weitere Anschlussdetails geweckt? Dann klicken Sie hier.

>

# Projekt in Schweden

Holzvordach an Holzdecke mit Isokorb® T S und Stahlträgern



Anschlussbereich Balkon-Decke			
Material Balkon		Material Decke	
Stahlbeton	<input type="checkbox"/>	Stahlbeton	<input type="checkbox"/>
Stahl	<input type="checkbox"/>	Stahl	<input type="checkbox"/>
Holz	<input type="checkbox"/>	Holz	<input type="checkbox"/>
Holz-hybrid	<input checked="" type="checkbox"/>	Holz-hybrid	<input checked="" type="checkbox"/>



# Konzeptdetails

## Stahlbalkon / Stahlträger an Holzdecke und ggf. Holzwand mit Isokorb® T S

1: Holzdeckenkonstruktion  
 2: Schallentkoppelte Auflagerplatte (Teil 1/3)  
 3: Elastomerlager Sylocdyn ND 1= 12,5 mm  
 4: Schallentkoppelte Auflagerplatte - Oberschale (Teil 2/3)  
 5: Sicherungsplatte (Teil 3/3)  
 6: Lagesicherung mit TG-Schrauben  
 7: Schöck Isokorb® T Typ S-V  
 8: Adapterträger  
 9: Trägerstoß (Biegesteif)  
 10: Trägerkonstruktion Balkon  
 11: Anschlussplatte  
 12: VG-Schrauben  
 13: Schöck Isokorb® T Typ S-N  
 14: Fahnenblech  
 15: Zugstab

**Tragwerksplanung:**  
 ifb frohloff staffa kühl ecker  
 Beratende Ingenieure PartG mbB  
 Rheinstadt 45-46  
 12161 Berlin  
 telefon 030 - 859 943 - 0  
 e-mail info@ifb-berlin.de

**SCHÖCK**  
 Zuverlässigkeit trägt

SCHÖCK Bauteile GmbH  
 Schöckstraße 1  
 D-76534 Baden-Baden  
 Tel.: +49 (0) 7223 967-567  
 schock@schock.com

1: Holzdeckenkonstruktion  
 2: Stahlschwert  
 3: Stabdübel nach statischen Erfordernissen  
 4: Stirnplatte an Stahlschwert (2) angeschweißt  
 5: Schöck Isokorb® T Typ S-V / S-N gemäß Statik  
 6: Stirnplatte  
 7: Stahlträger

**SCHÖCK**  
 Zuverlässigkeit trägt

SCHÖCK Bauteile GmbH  
 Schöckstraße 1  
 D-76534 Baden-Baden  
 Tel.: +49 (0) 7223 967-567  
 schock@schock.com



Schöck Isokorb® Typ:		B	A		
Prinzipdetail Anbindung Isokorb T Typ S - Holz-Balkon		Änderung	Index	Datum	bearbeitet   gezeichnet
Artikelnummer (Bestellangabe):		Erstellung		19.02.24	Hodjatpanah
		Tel.: +49 (0) 7223 967 -		413	
Bemessungsschnittgrößen/Norm:		Sonderelemente werden auf Grundlage der typengeprüften Standardvarianten bemessen und sind vor Ausführung mit dem Prüfstatiker abzusimmern		Bauvorhabennummer:	
M <sub>Ed</sub> =					
V <sub>Ed</sub> =	EC 3 / 5			Bauvorhaben:	
N <sub>Ed</sub> =					
Bewehrung/Stahlstäbe:		Bauseitige Bewehrung, Dehnfügenabstand, Überhöhungswerte gemäß aktueller Technischer Information Isokorb sowie nach Angaben des verantwortlichen Tragwerksplaners !		Land:	
Zug:	∅			DE	
Wakraft:	∅			Position:	
Druck:	∅			Detail DH11	
Betons:		Lambda-Wert:			
außen ≥		λ <sub>eff</sub>	W/(mK)		
innen ≥					

# Konzeptdetails

## Gesims aus Stahlbeton an Holzdecke mit Isokorb® T S

**SEITENANSICHT**

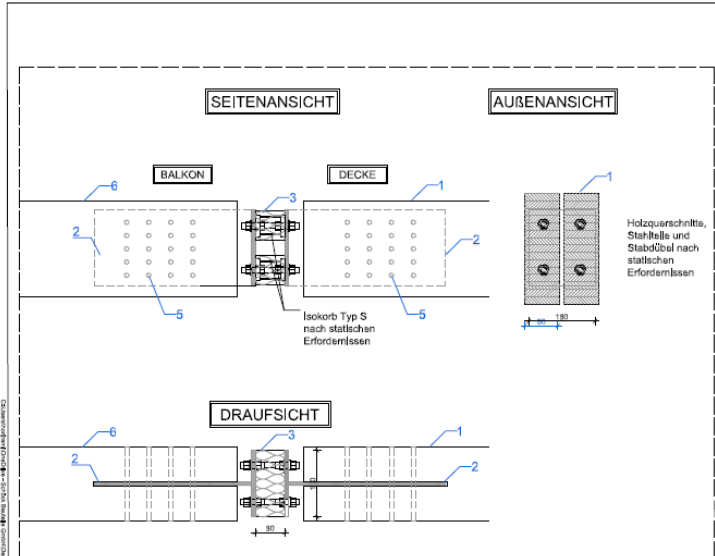
1: Holzdeckenkonstruktion  
 2: Auflagerplatte für Deckenanbindung (inkl. Schubübertragung)  
 3: Adapterträger  
 4: Lagesicherung mit Holz-Schrauben  
 5: Schöck Isokorb® T Typ S-V  
 6: Eibauteile im Gesims betoniert  
 7: Gesims Vollfertigteil

Schöck Isokorb® Typ:		B	A		
Prinzipdetail Anbindung Isokorb T Typ S - St.B-Gesims		Änderung	Index	Datum	bearbeitet   gezeichnet
Artikelnummer (Bestellangabe):		Erstellung	25.05.23	Hodjstpanah	
		Tel.: +49 (0) 7223 967 -		413	
<b> Bemessungsschnittgrößen/Norm:</b> M <sub>Ed</sub> = V <sub>Ed</sub> = EC 2 N <sub>Ed</sub> = <b> Bewehrungsstablänge:</b> Zug: Ø Vorkraft: Ø Druck: Ø Beton: C30/37 außen z innen z Lambda-Wert: λ <sub>10p</sub> = W(mK)		<b> Sonderelemente werden auf Grundlage der typengeprüften Standardvarianten bemessen und sind vor Ausführung mit dem Prüfsteller abzustimmen</b>  Bauseitige Bewehrung, Drehmomentabstand, Überhöhungswerte gemäß aktueller Technischer Information Isokorb sowie nach Angaben des verantwortlichen Tragwerksplaners !		<b> Bauvorhabennummer:</b> Bauvorhaben:  Land: DE Position: Detail DH3	
SCHÖCK Zuverlässigkeit trägt		Schöck Bauteile GmbH Schöckstraße 1 D-76534 Baden-Baden Tel.: +49 (0) 7223 967-567 aw@technik.de@schoeck.com			



# Konzeptdetails

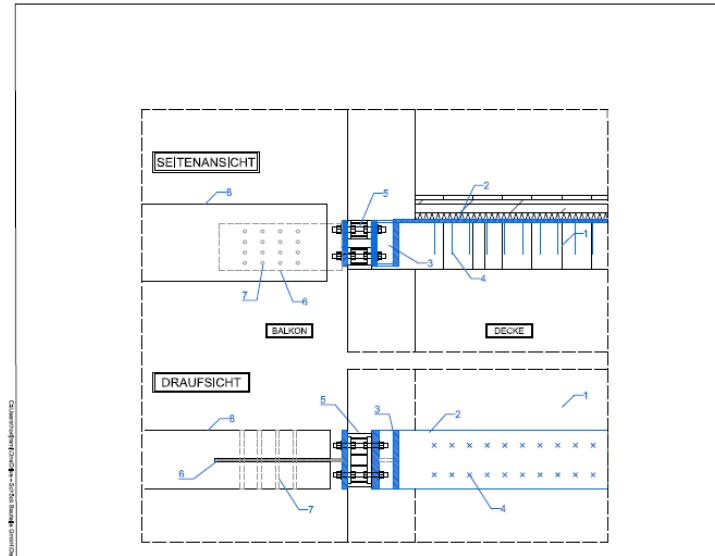
## Holz-Holz-Verbindung mit Isokorb® T S



- 1: Holzbrettbinder (Deckenkonstruktion)
- 2: Stahlschwert
- 3: Schöck Isokorb® T Typ S-V / T Typ S-N gemäß Statik
- 4: Trägerkonstruktion Balkon
- 5: Stabdübel nach statischen Erfordernissen
- 6: Holzbalken

Schöck Isokorb® Typ:				
Prinzipdetail Anbindung Isokorb T Typ S - Kragträger				
Änderung	Index	Datum	bearbeitet	gezeichnet
		27.04.23	Hodjatpanah	
Erstellung				
Tel.: +49 (0) 7223 967 -				
Artikelnummer (Bestellangabe):				
413				

<b>Abmessungen/Normen:</b> $M_{Ed}$ = $N_{Ed}$ = EC 2 $N_{Ed}$ = <b>Bewehrung/Stablings:</b> Zug: <input type="checkbox"/> Vorkraft: <input type="checkbox"/> Druck: <input type="checkbox"/>		Sonderelemente werden auf Grundlage der typengeprüften Standardvarianten bemessen und sind vor Ausführung mit dem Prüfsteller abzustimmen!  Bauseitige Bewehrung, Dehnfugenabstand, Überhöhungswerte gemäß aktueller technischer Information Isokorb sowie nach Angaben des verantwortlichen Tragwerksplaners!	<b>Bauvorhabennummer:</b>  Bauvorhaben:  Land: DE Position: Detail DH2	Schöck Bauteile GmbH Schöckstraße 1 D-76534 Baden-Baden Tel.: +49 (0) 7223 967-567 awt-technik-de@schoeck.com
<b>Beton:</b> außen $\geq$ C25/30 innen $\geq$ C25/30 Lambda-Wert: $\lambda_{acc}$ = W/(mK)				



- 1: Holzdeckkonstruktion
- 2: Auflagenplatte für Deckenanbindung
- 3: Adapterträger
- 4: Lagsicherung mit TG-Schrauben
- 5: Schöck Isokorb® T Typ S-V gemäß Statik
- 6: Stahlschwert
- 7: Stabdübel nach statischen Erfordernissen
- 8: Holzbalken

Schöck Isokorb® Typ:				
Prinzipdetail Anbindung Isokorb T Typ S - HB/HD				
Änderung	Index	Datum	bearbeitet	gezeichnet
		05.06.23	Hodjatpanah	
Erstellung				
Tel.: +49 (0) 7223 967 -				
Artikelnummer (Bestellangabe):				
413				

<b>Abmessungen/Normen:</b> $M_{Ed}$ = $N_{Ed}$ = EC 2 $N_{Ed}$ = <b>Bewehrung/Stablings:</b> Zug: <input type="checkbox"/> Vorkraft: <input type="checkbox"/> Druck: <input type="checkbox"/>		Sonderelemente werden auf Grundlage der typengeprüften Standardvarianten bemessen und sind vor Ausführung mit dem Prüfsteller abzustimmen!  Bauseitige Bewehrung, Dehnfugenabstand, Überhöhungswerte gemäß aktueller technischer Information Isokorb sowie nach Angaben des verantwortlichen Tragwerksplaners!	<b>Bauvorhabennummer:</b>  Bauvorhaben:  Land: DE Position: Detail DH4	Schöck Bauteile GmbH Schöckstraße 1 D-76534 Baden-Baden Tel.: +49 (0) 7223 967-567 awt-technik-de@schoeck.com
<b>Beton:</b> außen $\geq$ C25/30 innen $\geq$ C25/30 Lambda-Wert: $\lambda_{acc}$ = W/(mK)				



02

# Treppenanschlüsse aus der Praxis mit Tronsole®



## ADAC Flugrettung, Dörnbach

In der Luftrettungsstation Dörnbach reduzieren Tronsole® P, F, B und L im Flucht-Treppenhaus in Holzhybridbauweise die Trittschallübertragung zwischen dem Treppenlauf aus Beton und dem Holztragwerk – für ruhige Aufenthalts- und Schlafbereiche sowie eine schnelle Montage.

Tronsole® P, F, B, L











## Kreisverwaltung, Eutin

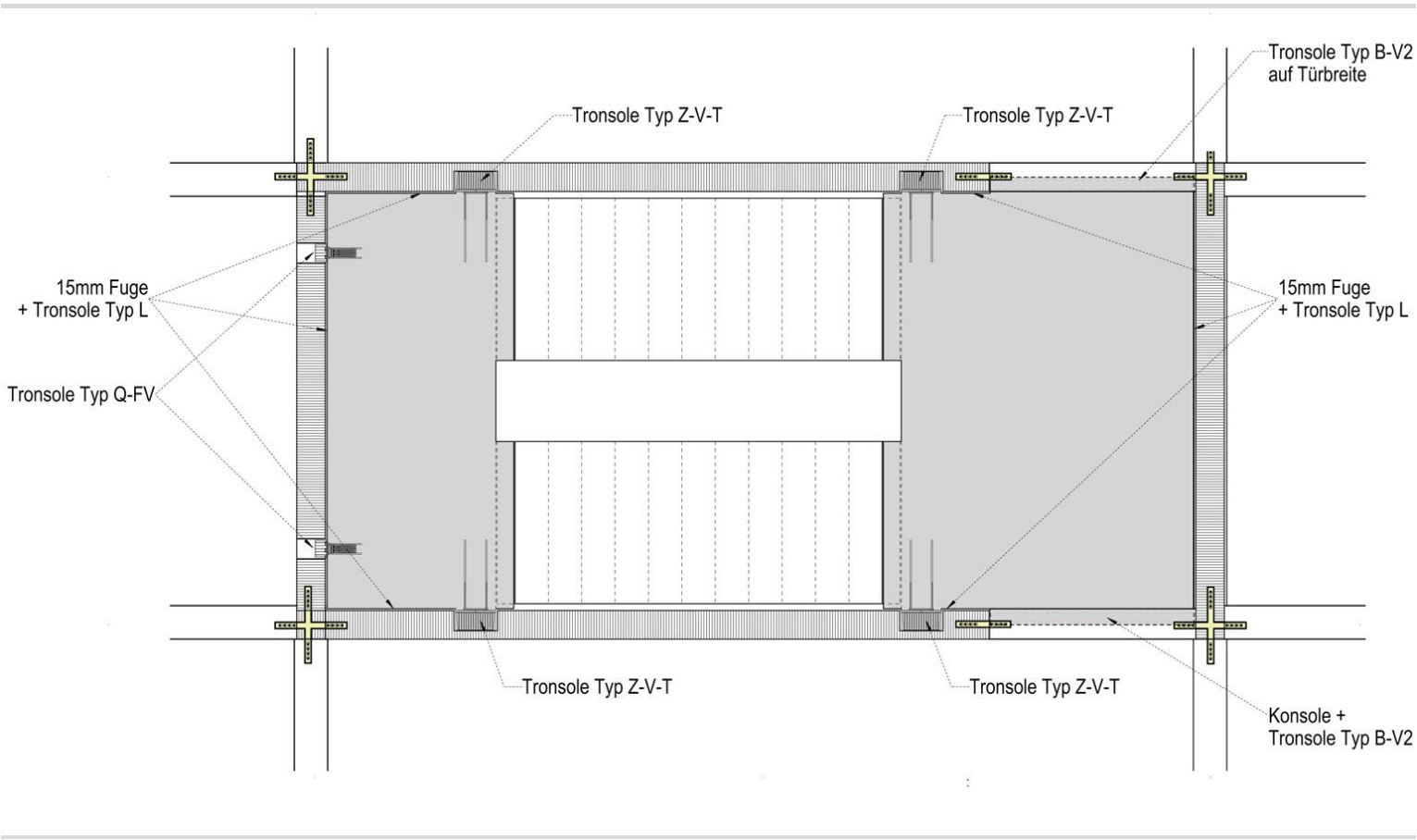
Im Flucht-Treppenhaus in Holzhybridbauweise sorgen verschiedene Tronsole® Typen für die Reduktion der Trittschallübertragung zwischen Treppenlauf und Bodenplatte sowie zwischen Treppenhauswand und Podest sowie gewendelttem Treppenlauf.

Tronsole® B, Q, Z

Foto: Schöck Bauteile GmbH /  
Arne Mayntz

# Lösung im Detail

Mit verschiedenen Tronsole® Elementen wurden die geforderten Werte von 53 dB im Holzhybridbau nicht nur erreicht, sondern liegen deutlich unter dem geforderten Wert.





## SaynWood, Bendorf

Das Wohnhaus „SaynWood“ in Bendorf-Sayn ist ein viergeschossiger, modular errichteter Holztafelbau mit Photovoltaik, Regenwassernutzung und barrierefreien Wohnungen.

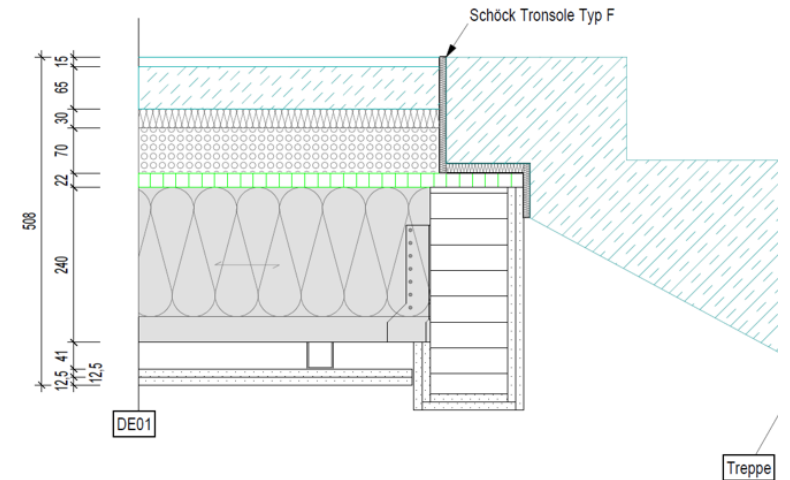
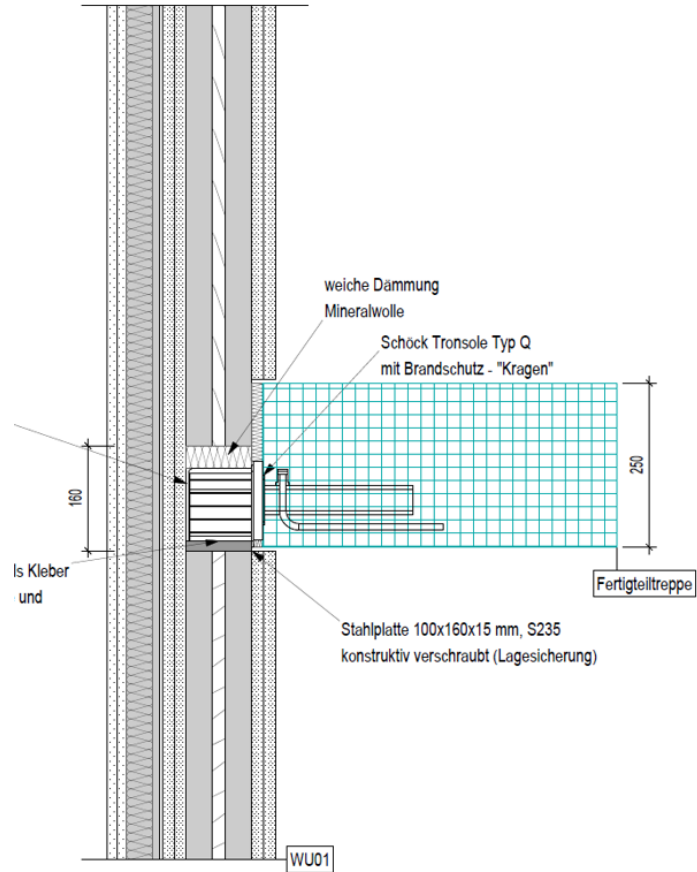
Die Fluchttreppe aus Stahlbeton wurde mit Tronsole® schalltechnisch entkoppelt.

Tronsole® Q, F

Foto: Schöck Bauteile GmbH

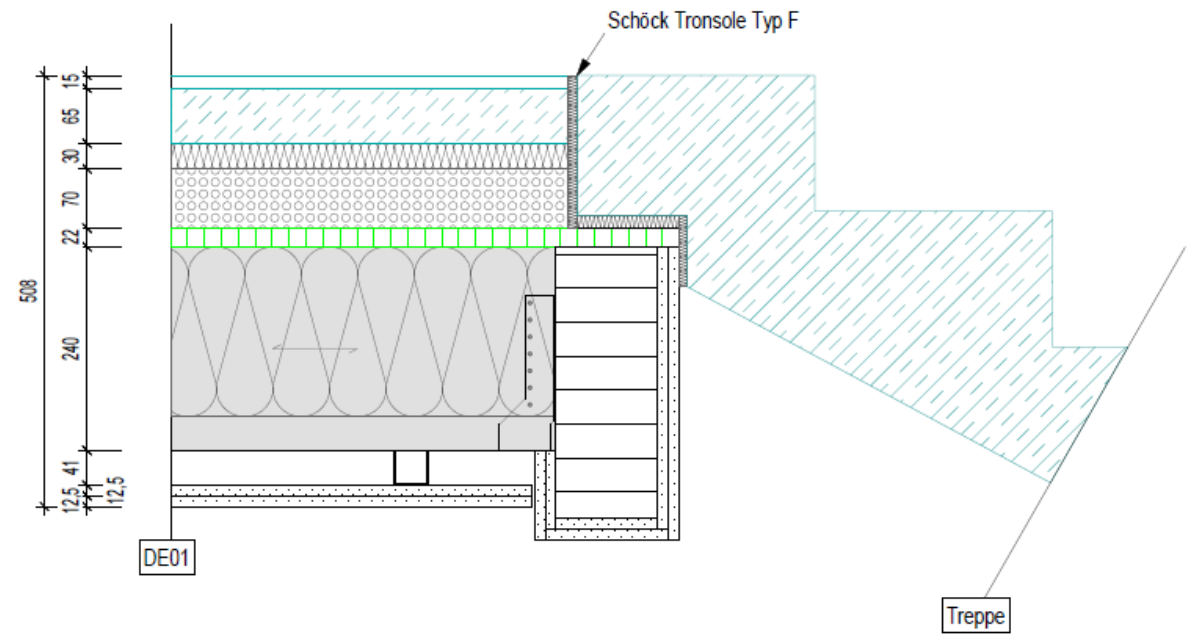
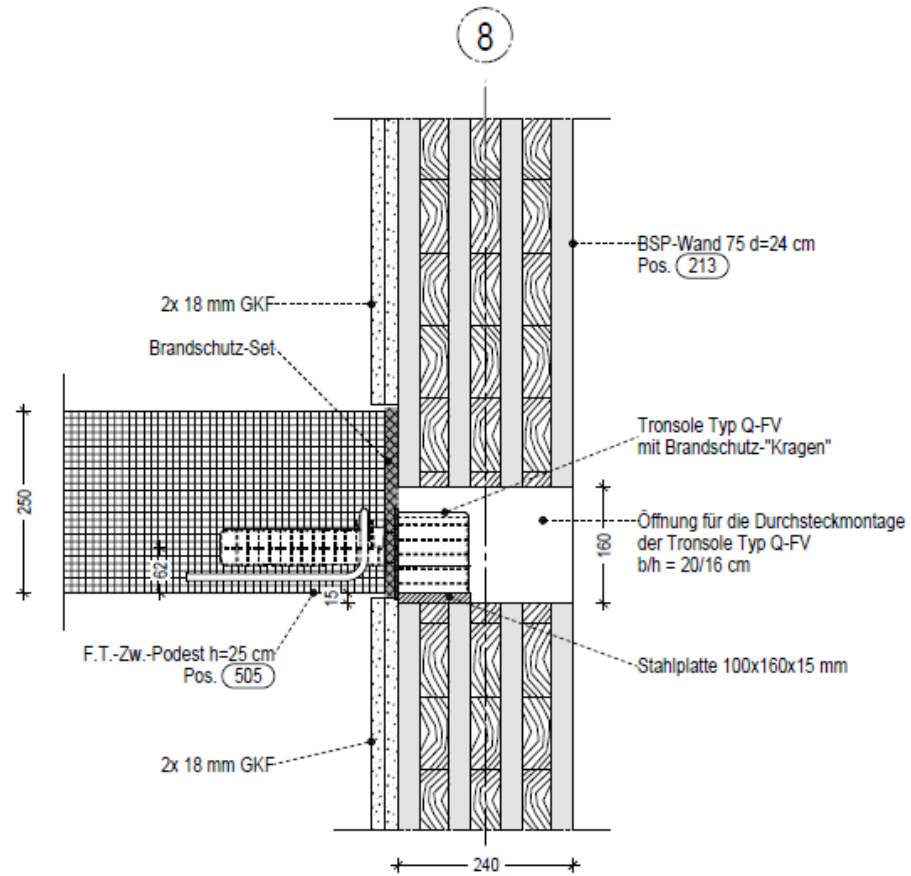
# Lösung im Detail

Mit Tronsole® Q und F wurde ein hoher Trittschallschutz von 17–24 dB, Klasse A\* zwischen Holztragwerk und Stahlbetontreppe erreicht.

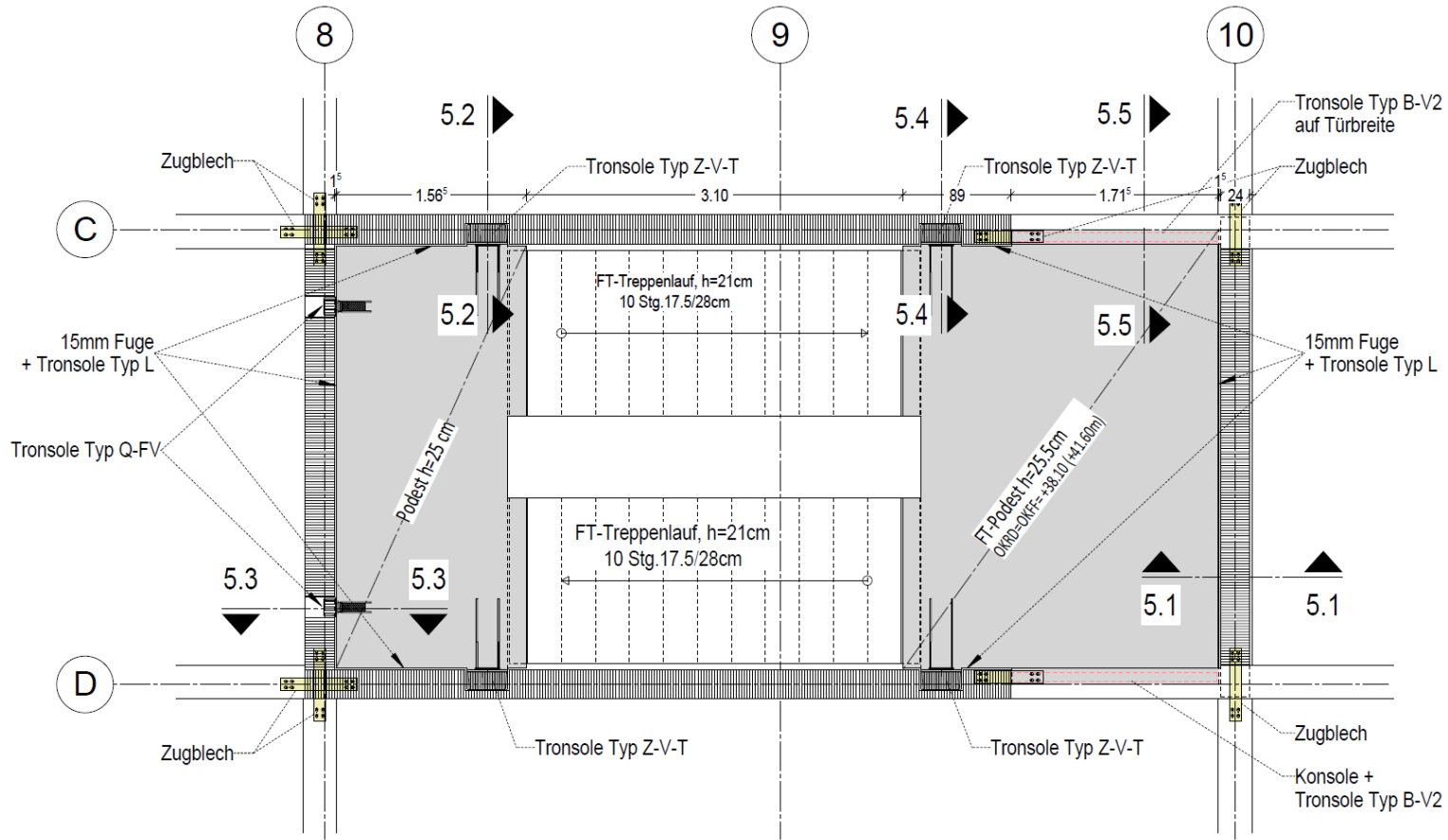


# Detail 5.3

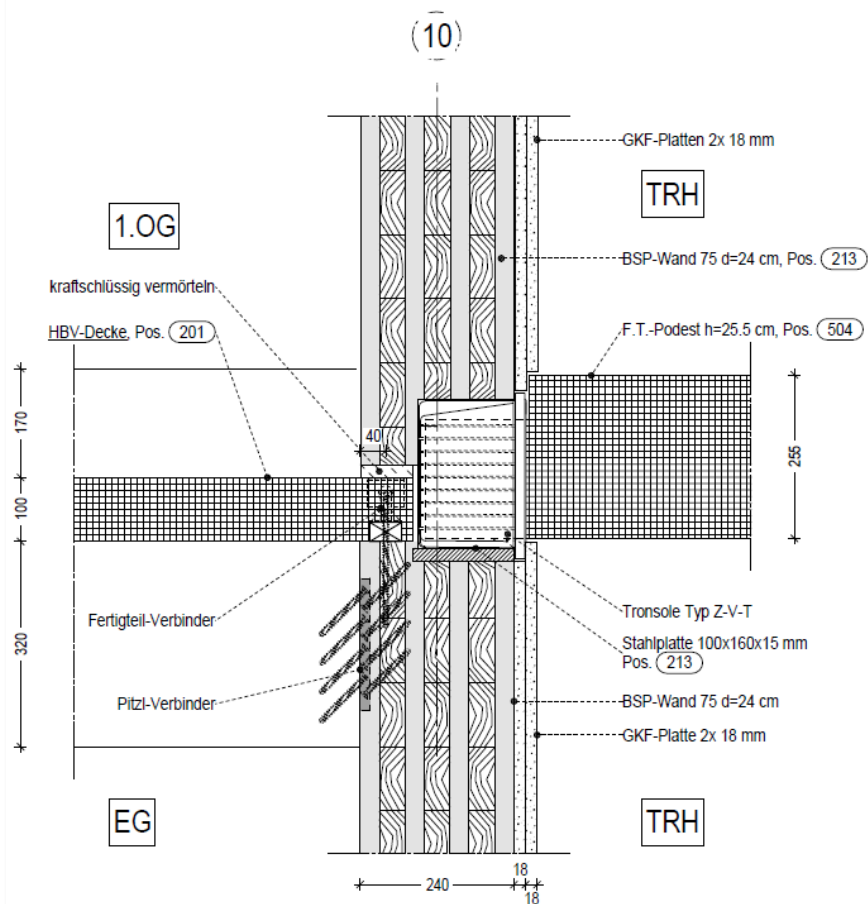
## Auflager Podestplatten auf Massivholzwände



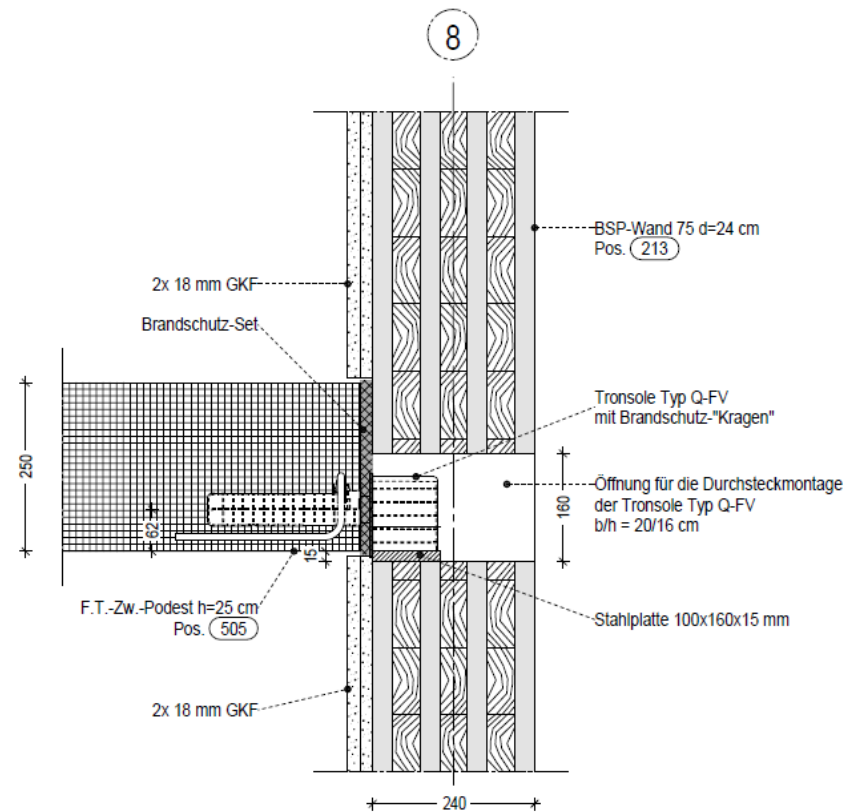
# Treppenhaus - Auszug Grundriss Regelgeschoss



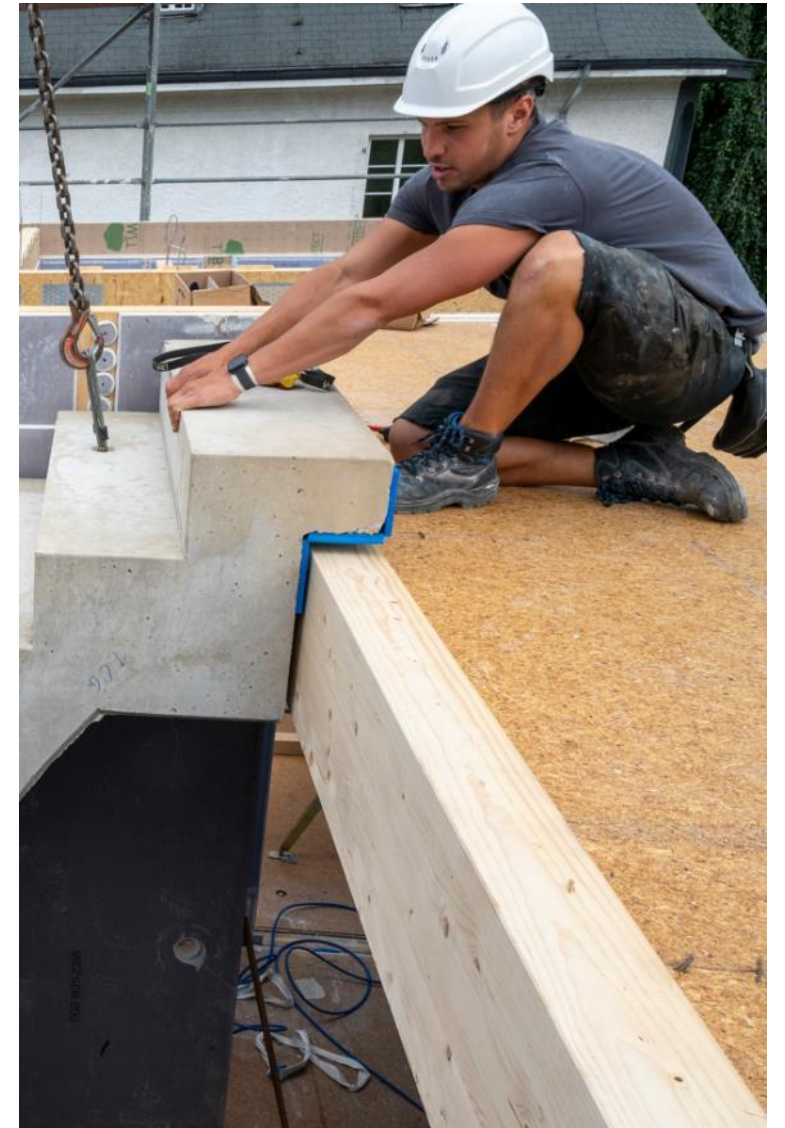
### Detail 5.4 Auflager Geschosspodest



### Detail 5.3 Auflager Podestplatten auf Massivholzwände













## 5. Messergebnisse und Beurteilung

### 5.1. Luftschalldämmung der Trennwand

In der nachfolgenden Tabelle sind die Ergebnisse der messtechnischen Überprüfung der Luftschalldämmung der Trennwände angegeben.

Tabelle 3: Bewertete Norm-Schallpegeldifferenz  $D_{n,w}$

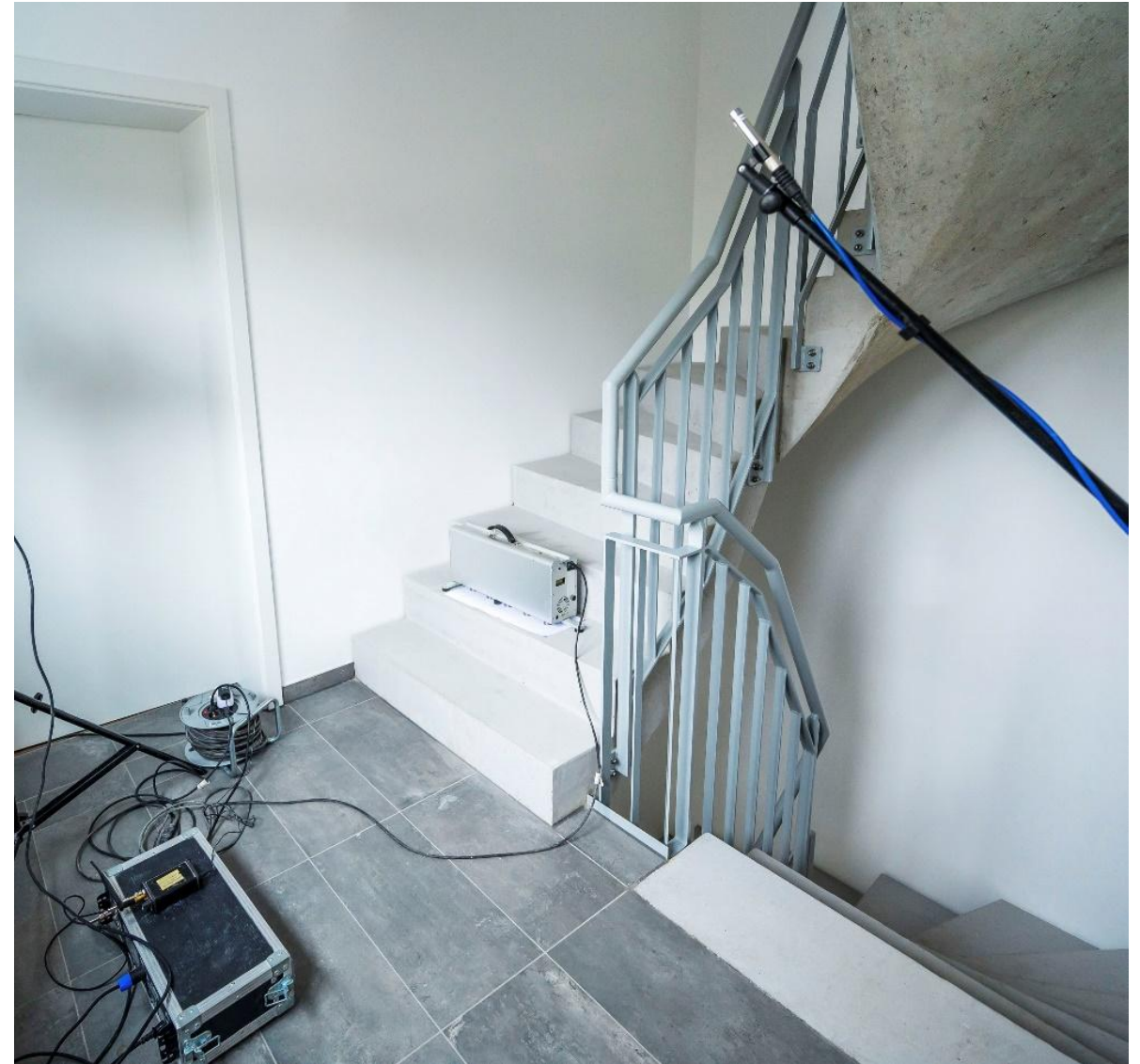
Messung Nr.	Senderraum	Empfangsraum	$D_{n,w}$ in dB
1	Treppenraum EG	EG 2.5 Kind/Büro/Gast	71
2	Treppenraum 2.OG	2. OG Kind/Büro/Gast	70

In den Anlage 4 und 5 sind die Norm-Schallpegeldifferenz  $D_n$  der Messungen Nr. 1 und 2 in Abhängigkeit von der Frequenz in Diagrammen dargestellt.

#### Beurteilung

		DIN 4109 "Schallschutz im Hochbau"							
Messung Nr.	Messwert [dB]	1989-11 Teil 1	erfüllt	2018-01 Teil 1	erfüllt	1989-11 Beiblatt 2	erfüllt	2020-08 Teil 5	erfüllt
1	71	53	ja	≥ 53	ja	≥ 55	ja	≥ 56	ja
2	70		ja		ja		ja		ja

Die Luftschalldämmung der Trennwand entspricht nach DEGA-Empfehlung 103 der Klasse A.



## 5.1. Trittschalldämmung der Treppe

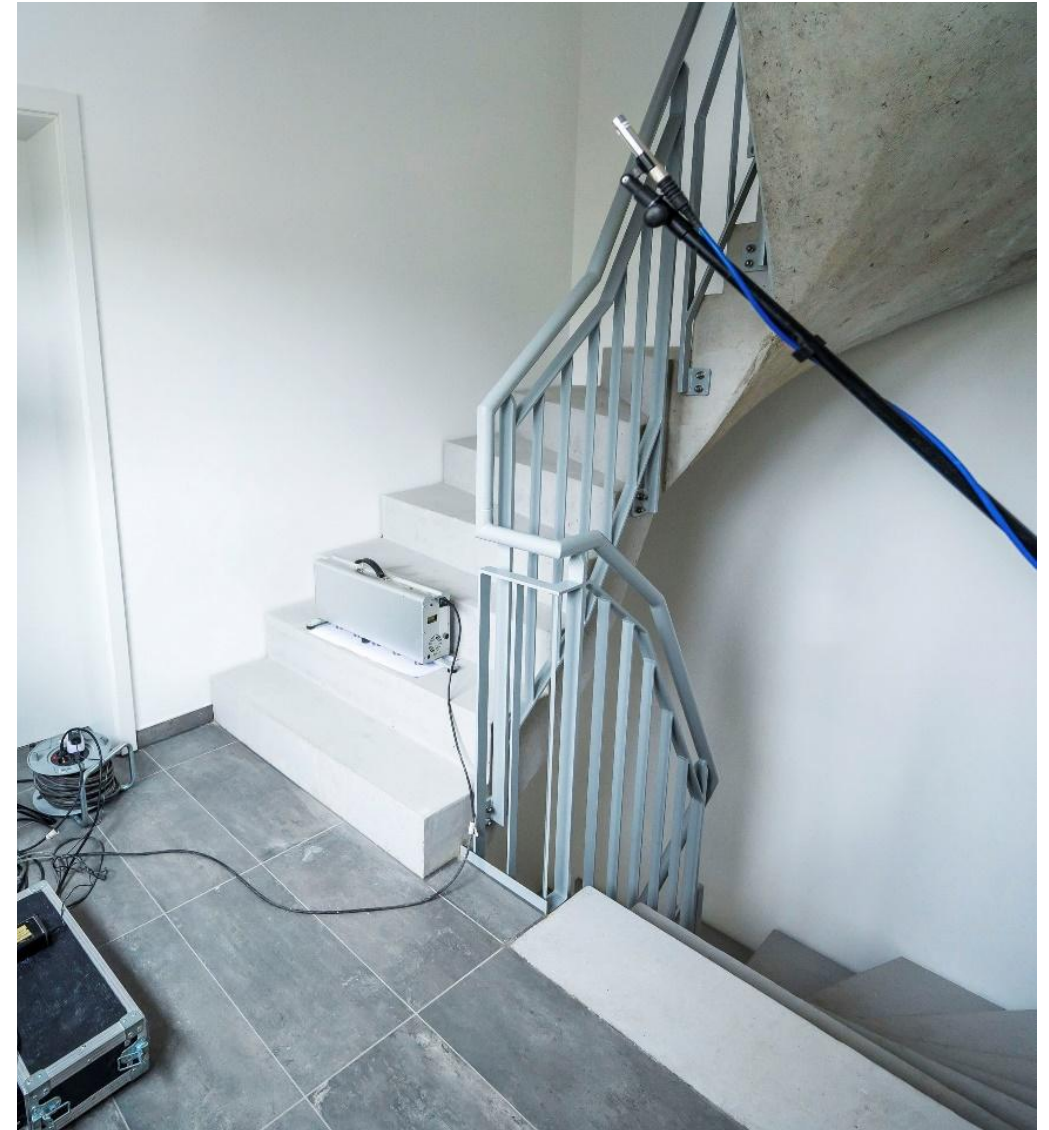
In der nachfolgenden Tabelle sind die Ergebnisse der messtechnischen Überprüfung der Trittschalldämmung der Treppen angegeben.

Tabelle 4: Bewerteter Norm-Trittschallpegel  $L'_{n,w}$  der Treppe

Messung Nr.	Normhammerwerk auf Treppe	Empfangsraum	$L'_{n,w}$ in dB
3	Treppenlauf EG ins 1.OG	EG Kind/Büro/Gast	21
4	Treppenlauf 1.OG ins 2.OG	EG Kind/Büro/Gast	17
5	Treppenlauf 1.OG ins 2.OG	1.OG Kind/Büro/Gast	17
6	Treppenlauf 2.OG ins 3.OG	1.OG Kind/Büro/Gast	16
7	Treppenlauf 2.OG ins 3.OG	2.OG Kind/Büro/Gast	24

In den Anlagen 6 bis 10 sind die Norm-Trittschallpegel  $L'_n$  der Messungen Nr. 2 bis 7 in Abhängigkeit von der Frequenz in Diagrammen dargestellt.

Die Trittschalldämmung entspricht nach DEGA-Empfehlung 103 der Schallschutzklasse A\*.



# Trittschalldämmung bei Treppen - Holzhybridbauweise

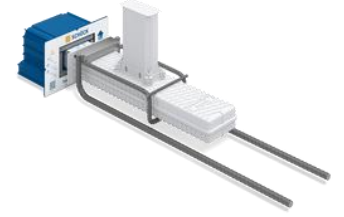




# Aufstockung Holzbau ‚Jaminpark‘ - Holzhybridbauweise



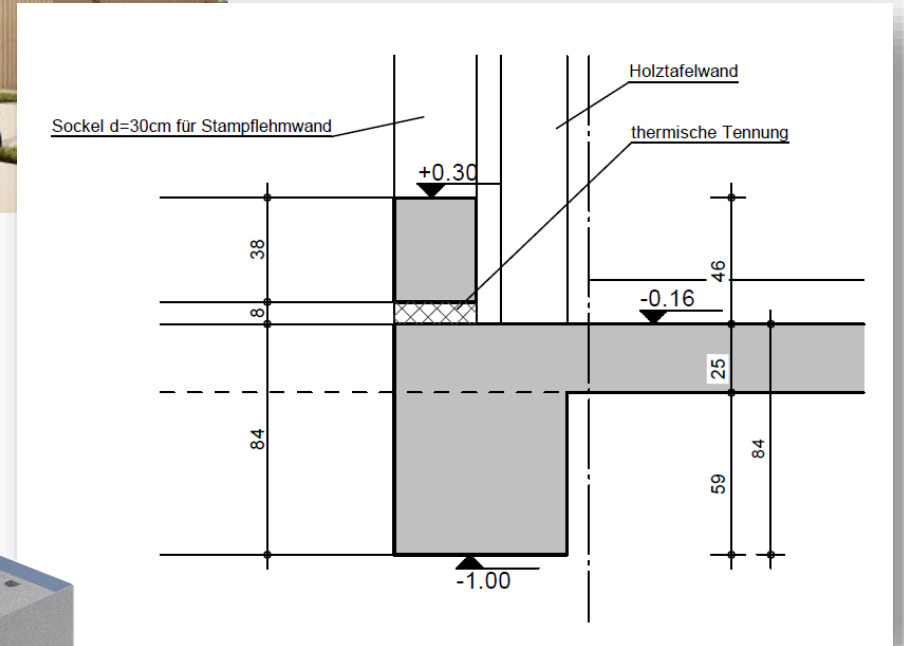
# Aufstockung Holzbau ‚Jaminpark‘ – mit Tronsole P – Tronsole M in Zukunft



03

# Weitere Anwendungen mit Sconnex®

# Stahlbetonbalken als Sockel für Stampfbetonwand mit Sconnex® W





# Holzhybridbau mit Sconnex® M – als Balken ausgebildet

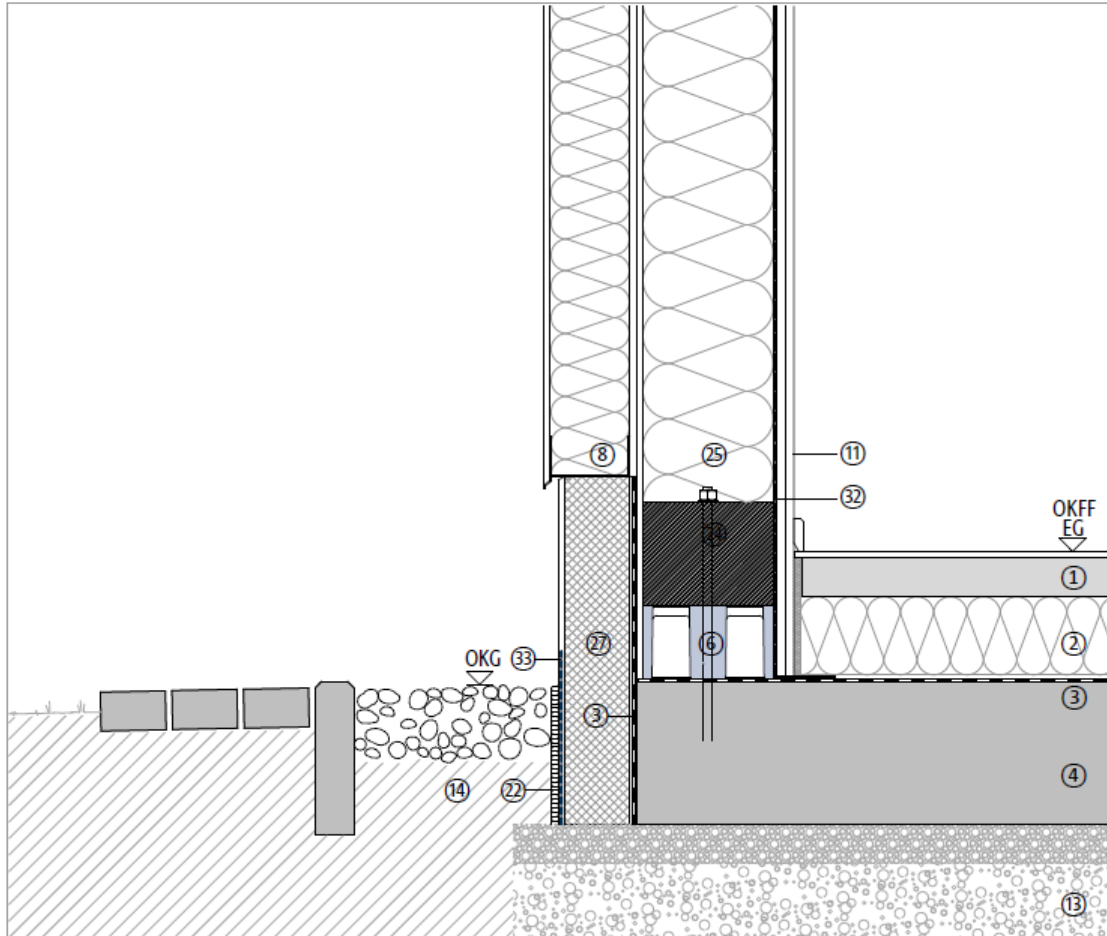
## Thermisch getrennter Anschluss im Holzbau

Holzrahmenbau auf Wärmedämmstein

Aufdeckendämmung

Bodenplatte, Sockel

DCSCX 02-03 HB | M 1 : 10

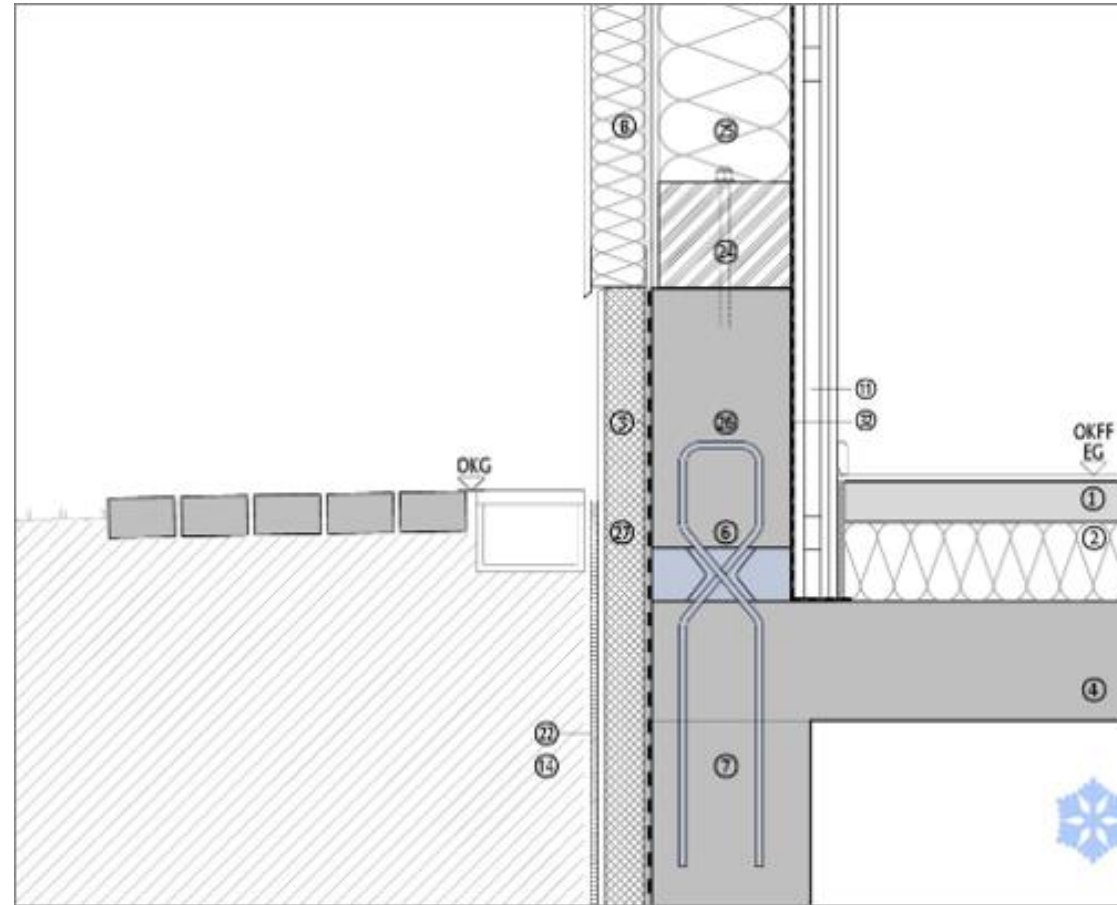


Bauteil, exemplarisch	
①	Bodenbelag, Estrich
②	Wärmedämmung
③	Abdichtung
④	Bodenplatte
⑥	Schöck Sconnex® Typ M
⑧	Holzfaserdämmplatte mit Putzsystem
⑪	Vorsatzschale
⑬	Sauberkeitsschicht, Schotter

Bauteil, exemplarisch	
⑭	Verfüllung, Erdreich
⑳	Noppenbahn
㉔	Schwellholz
㉕	Holzrahmenwand
㉗	Perimeterdämmung
㉚	Dampfbremse
㉛	Feuchteschutz

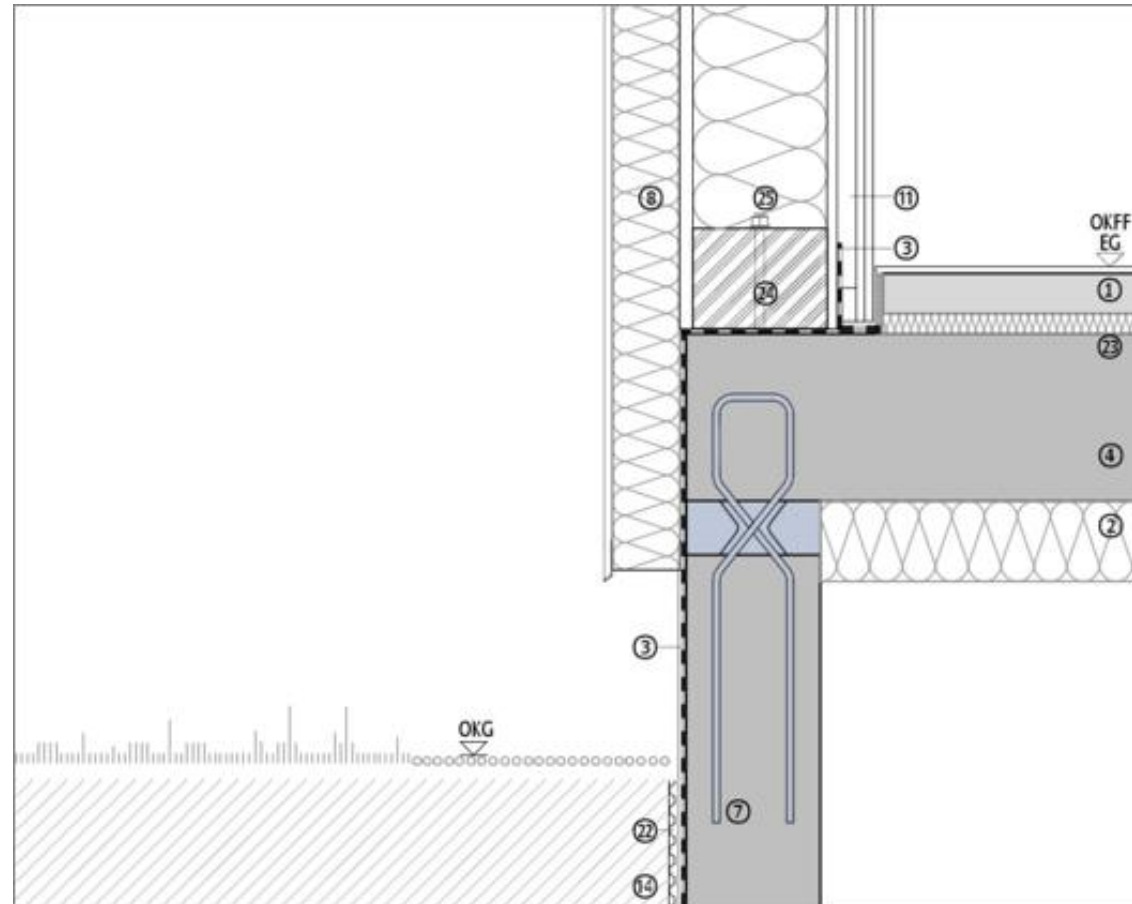
# Aufgesetzte Holzhäuser mit und ohne Keller

Sconnex® W



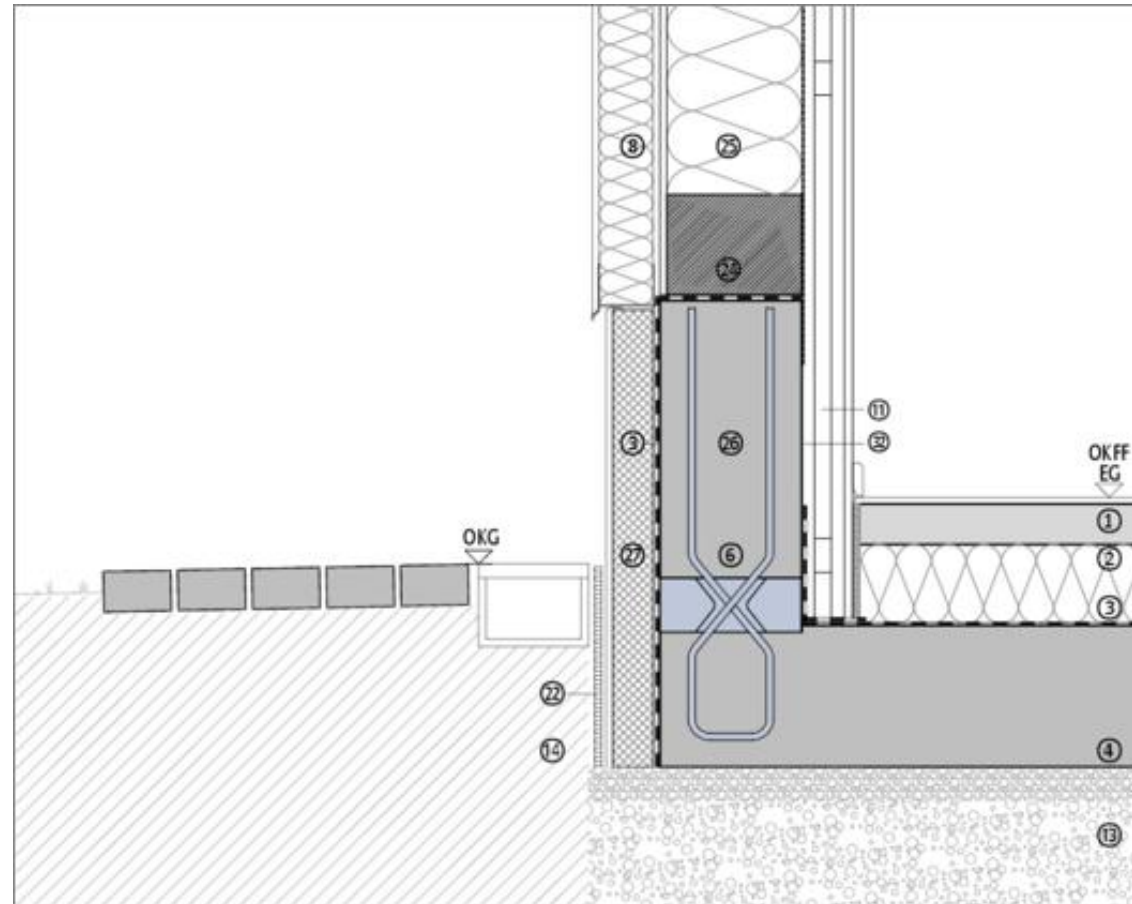
# Holzhäuser mit Keller oder Tiefgarage

Sconnex® W



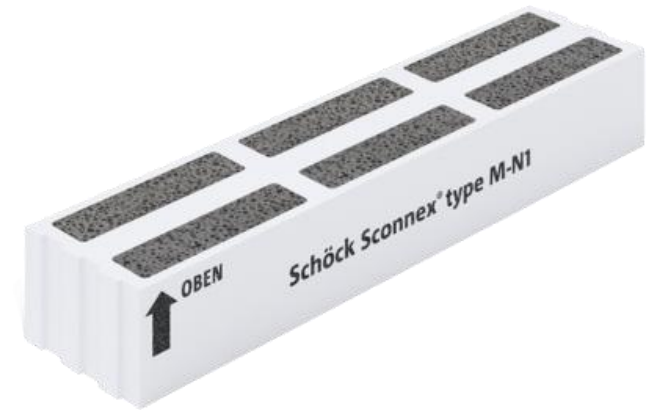
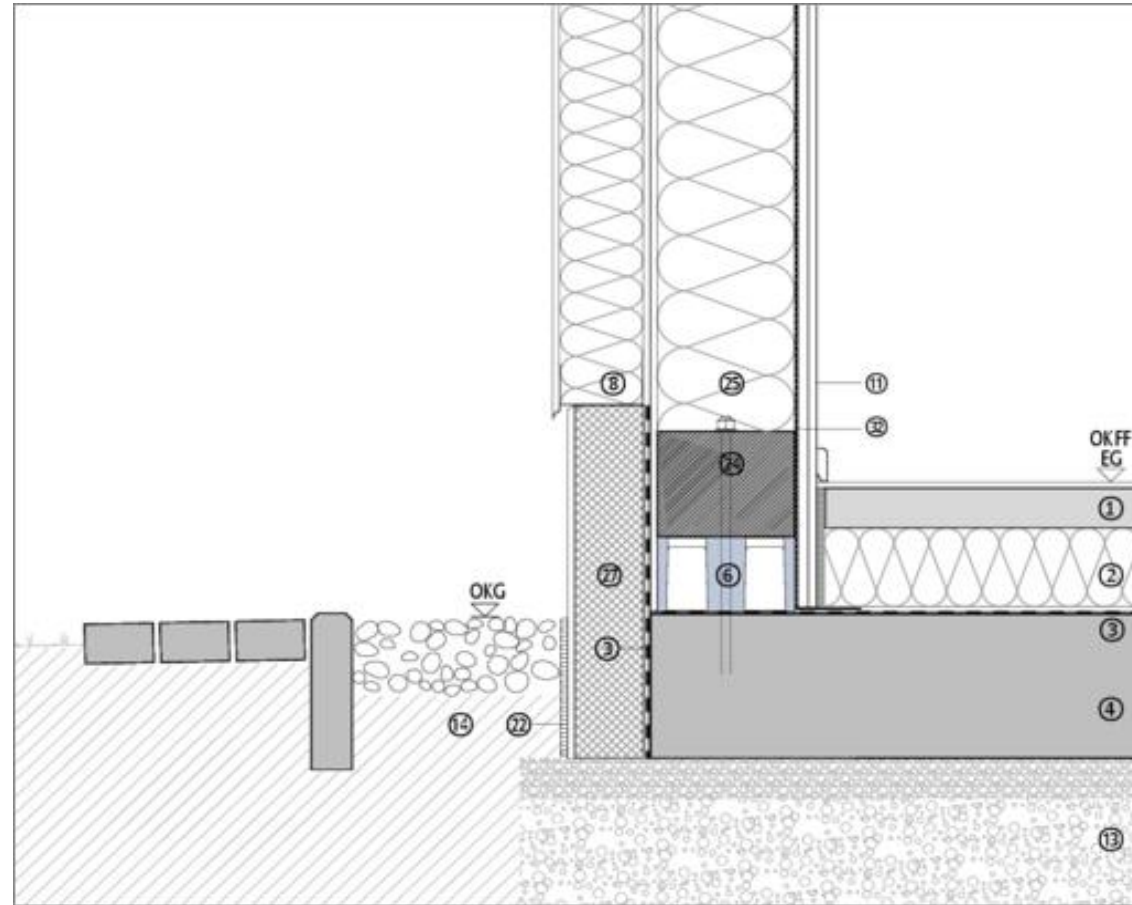
# Holzhäuser ohne Keller

Sconnex® W



# Holzhäusern ohne Keller

Sconnex® M



# Anschlussdetails

Auf der Website verfügbar

Home > Digitale Lösungen > Anschlussdetails

## Anschlussdetails

Unsere Beispiele aus realen Projekten sind so individuell wie Ihre Planungen. Sie bieten technische Orientierung und Inspiration zugleich – für neue Wege und bewährte Lösungen bei anspruchsvollen Geometrien und besonderen Anforderungen.

Anwendung

Anschluss

- Bitte auswählen
- Stahlbalkon an Betondecke
- Stahlbalkon an Betonwand
- Betonbalkon an Betondecke
- Betonbalkon an Betondecke (Modulbau)
- Betonbalkon an Betonwand
- Betonbalkon an Betonwand/Betondecke (Modulbau)
- Betonbalkon an Hohlkammerdecke

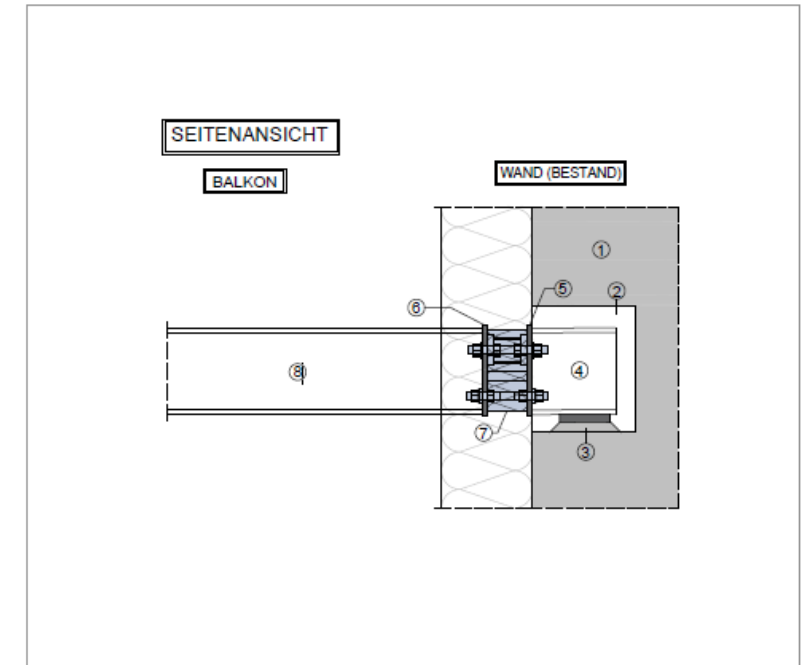
### 1 digitales Werkzeug

Mehr erfahren

Wir haben Ihr Interesse für weitere Anschlussdetails geweckt?

## Sanierung: Anschluss von Stahlbalkon an Betonwand

Anschluss von Stahlbalkon/Stahlträger an bestehender Betonwand/Mauerwerkswand mit Stahlkonsole für Wandanbindung und T S



Bauteil, exemplarisch	
①	Stahlbeton-/Mauerwerkswand (Bestand)
②	Aussparung (Verfüllung nach Einbau Konsole)
③	Mörtelbett (Niveausgleich, Lastverteilung)
④	Stahlkonsole (z.B. HEA/HEB)
⑤	Stahlanschlussplatte (Deckenanbindung)
⑥	Stahlanschlussplatte (Balkonanbindung)
⑦	Schöck Isokorb® T S-N / S-V
⑧	Stahlträgerkonstruktion Balkon/Podest/Vordach

Hinweis: Dieses Detail ist ein allgemeiner, unverbindlicher Planungsvorschlag, welcher die Ausführung nur schematisch darstellt. Anwendbarkeit und Vollständigkeit sind vom Planer und Verarbeiter beim jeweiligen Bauvorhaben eigenverantwortlich zu prüfen. Angrenzende Gewerke sind nur schematisch dargestellt. Alle Vorgaben und Annahmen sind auf die örtlichen Gegebenheiten anzupassen bzw. abzustimmen. Die jeweiligen technischen Vorgaben der Merkblätter, Verarbeitungsrichtlinien, Normen und Systemzulassungen sind zu beachten. Balkone, Laubengänge und Vordächer benötigen eine eigene Statik.

04

# Eine These zum Schluss: Aufstockungen mit Isokorb und Sconnex®

# Fertigteilbalkon mit Isokorb® IQ an Holz-Beton-Decke



# Isokorb® IsoQlick Seidengasse, Wien

Innerstädtische Aufstockung und Sanierung

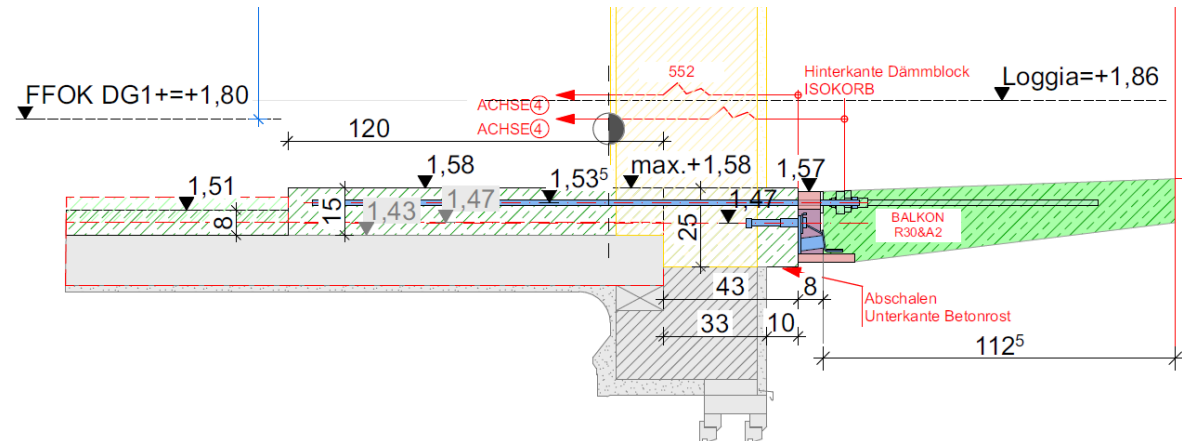


# Projekt Seidengasse, Wien

Fertigteilebalkon mit IsoQlick (2.0) an Holz-Beton-Decke



Anschlussbereich Balkon-Decke			
Material Balkon		Material Decke	
Stahlbeton	<input checked="" type="checkbox"/>	Stahlbeton	<input type="checkbox"/>
Stahl	<input type="checkbox"/>	Stahl	<input type="checkbox"/>
Holz	<input type="checkbox"/>	Holz	<input type="checkbox"/>
Holz-hybrid	<input type="checkbox"/>	Holz-hybrid	<input checked="" type="checkbox"/>











OBEN  
AUF

OBEN  
AUF





# Aufstockung: Holzhybridbau (mit Sconnex® M)

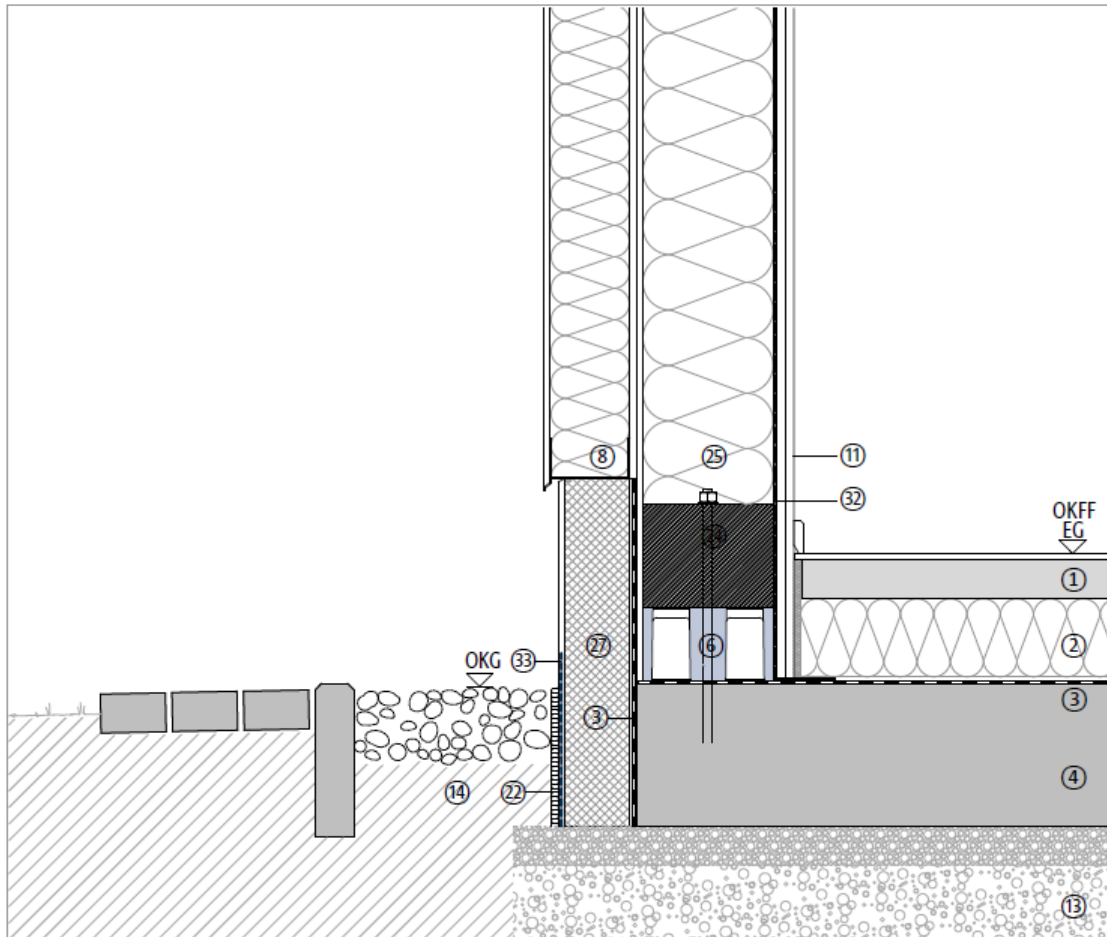
## Thermisch getrennter Anschluss im Holzbau

Holzrahmenbau auf Wärmedämmstein

Aufdeckendämmung

Bodenplatte, Sockel

DCSCX 02-03 HB | M 1 : 10



Bauteil, exemplarisch	
①	Bodenbelag, Estrich
②	Wärmedämmung
③	Abdichtung
④	Bodenplatte
⑥	Schöck Sconnex® Typ M
⑧	Holzfaserdämmplatte mit Putzsystem
⑪	Vorsatzschale
⑬	Sauberkeitsschicht, Schotter

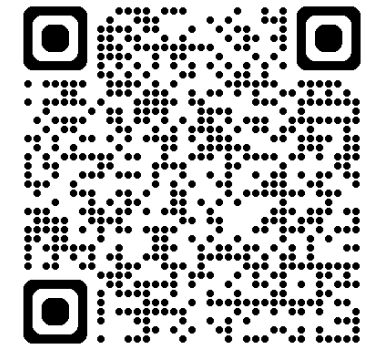
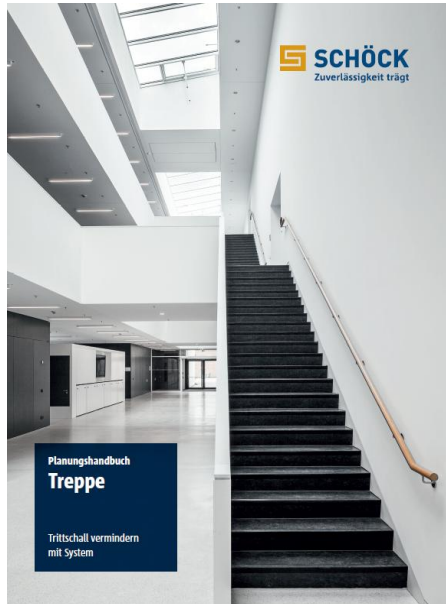
Bauteil, exemplarisch	
⑭	Verfüllung, Erdreich
⑳	Noppenbahn
㉔	Schwellholz
㉕	Holzrahmenwand
㉗	Perimeterdämmung
㉚	Dampfbremse
㉛	Feuchteschutz

# Zusammenfassung

- Im Außenbereich (Balkone/ Vordächer) spielt das Thema Dauerhaftigkeit/ Grenzzustand der Gebrauchstauglichkeit die entscheidende Rolle – deshalb ist es wichtig im Durchdringungsbereich die Bauteile dauerhaft zu schützen
- Im Innenbereich (Treppe/ Mauerfuß – Spritzwasserbereich) gibt es auch erste Lösungen, die wir nun ausarbeiten und erweitern werden
- Die intelligente Werkstoffkombination in zugelassenen Produkten ermöglicht eine effiziente Erfüllung der jeweiligen Anforderungen auch im Holzhybridbau
- Damit tragen wir auch im Holzhybridbau zur Klima- und Ressourcenschonung bei.



# Planungshandbücher



via QR-Code  
über die Schöck  
Homepage im  
Nachgang  
bestellbar

# Unsere Service-Leistungen

## Tools für Architekten

Ausschreibungstexte  
CAD/BIM Bibliotheken in 2D und 3D

## Beratung durch unsere Produktionstechniker

<https://www.schoeck.com/de/beratung-fuer-planer>

## Beratung durch unsere Anwendungstechniker

+49 7223 967-567 | [awt-technik-de@schoeck.com](mailto:awt-technik-de@schoeck.com)

## Einbau-Begleitung und Zertifizierung von Verarbeitern

Durch unsere Einbaumeister:  
<https://www.schoeck.com/de/verarbeiterberatung>

## Services zur Gewährleistung der Einbausicherheit

Einbauanleitungen, Einbaufilme, E-Learning (mit Verständnistest)





**Gerne beantworten wir Ihre noch  
offenen Fragen**



