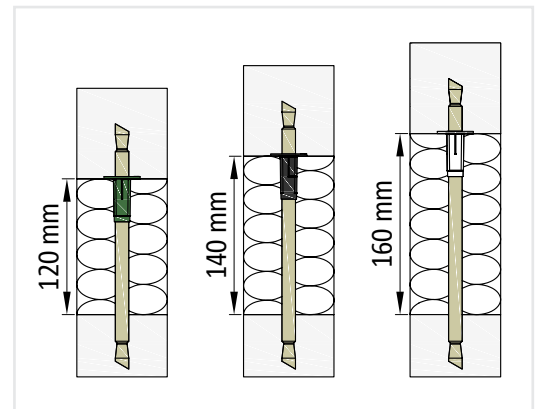
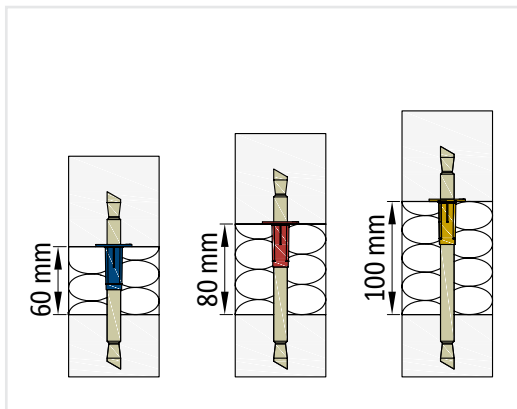
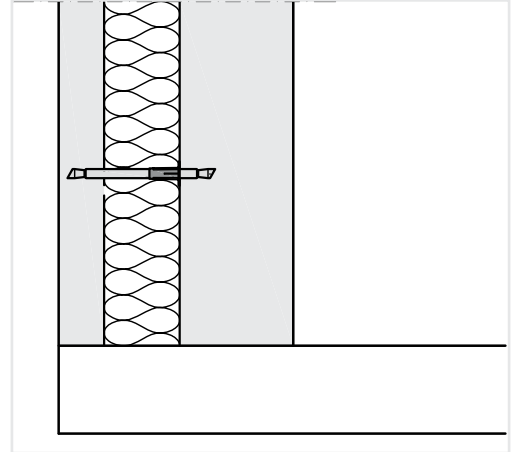


Isolink® C-Y inbouwtabel voor ondersteunde buitenschillen

Randvoorwaarden:

- Betonsterkteklasse C20/25–C50/60
- Max. winddruk/-zuigkracht: 1,0 kN/m²
- Geen aardedruk



Isolink® C-Y	X60, X80, X100	
Dikte buitenschil [mm]	min. aantal [stuk/m ²]*	max. afstand [cm]**
50	0,8	110
60	0,6	132
70	0,8	109
80	1,5	81
90	2,9	59
100	4,1	49

X120, X140, X160	
min. aantal [stuk/m ²]*	max. afstand [cm]**
0,8	110
0,6	132
0,8	111
1,3	87
2,1	70
2,7	61

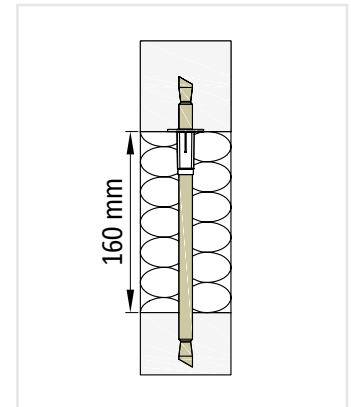
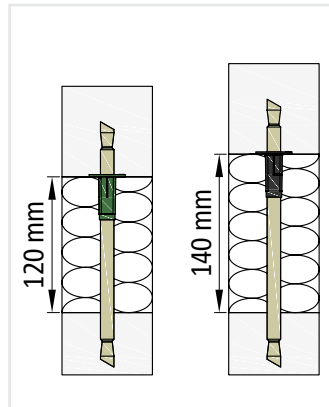
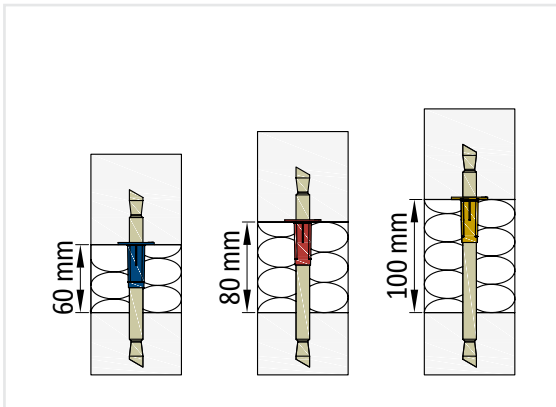
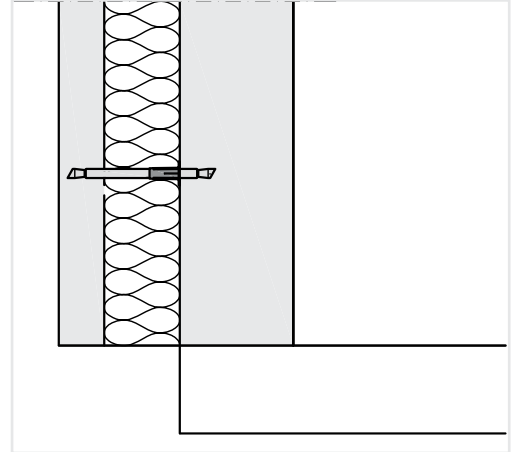
* Minimum aantal Isolink® C-Y per vierkante meter wand

** Maximale asafstand in het raster tussen twee Isolink® C-Y (als "s₁" op het blad 'inbouw instructies' aangeduid)

Isolink® C-Y inbouwtabel voor vrijhangende buitenschillen

Randvoorwaarden:

- Betonsterkteklasse C20/25–C50/60
- Max. winddruk/-zuigkracht: 1,0 kN/m²
- Geen aarddruk



Isolink® C-Y	X60, X80, X100	
Dikte buitenschil [mm]	min. aantal [stuk/m ²]*	max. afstand [cm]**
50	1,1	96
60	1,3	88
70	1,5	81
80	1,7	76
90	2,8	59
100	4,1	49

X120, X140	
min. aantal [stuk/m ²]*	max. afstand [cm]**
2,5	63
3,0	58
3,5	53
4,0	50
4,5	47
5,0	45

X160	
min. aantal [stuk/m ²]*	max. afstand [cm]**
3,5	53
4,2	49
5,0	45
5,7	42
6,4	40
7,1	38

* Minimum aantal Isolink® C-Y per vierkante meter wand

** Maximale asafstand in het raster tussen twee Isolink® C-Y (als "s₁" op het blad 'inbouw instructies' aangeduid)

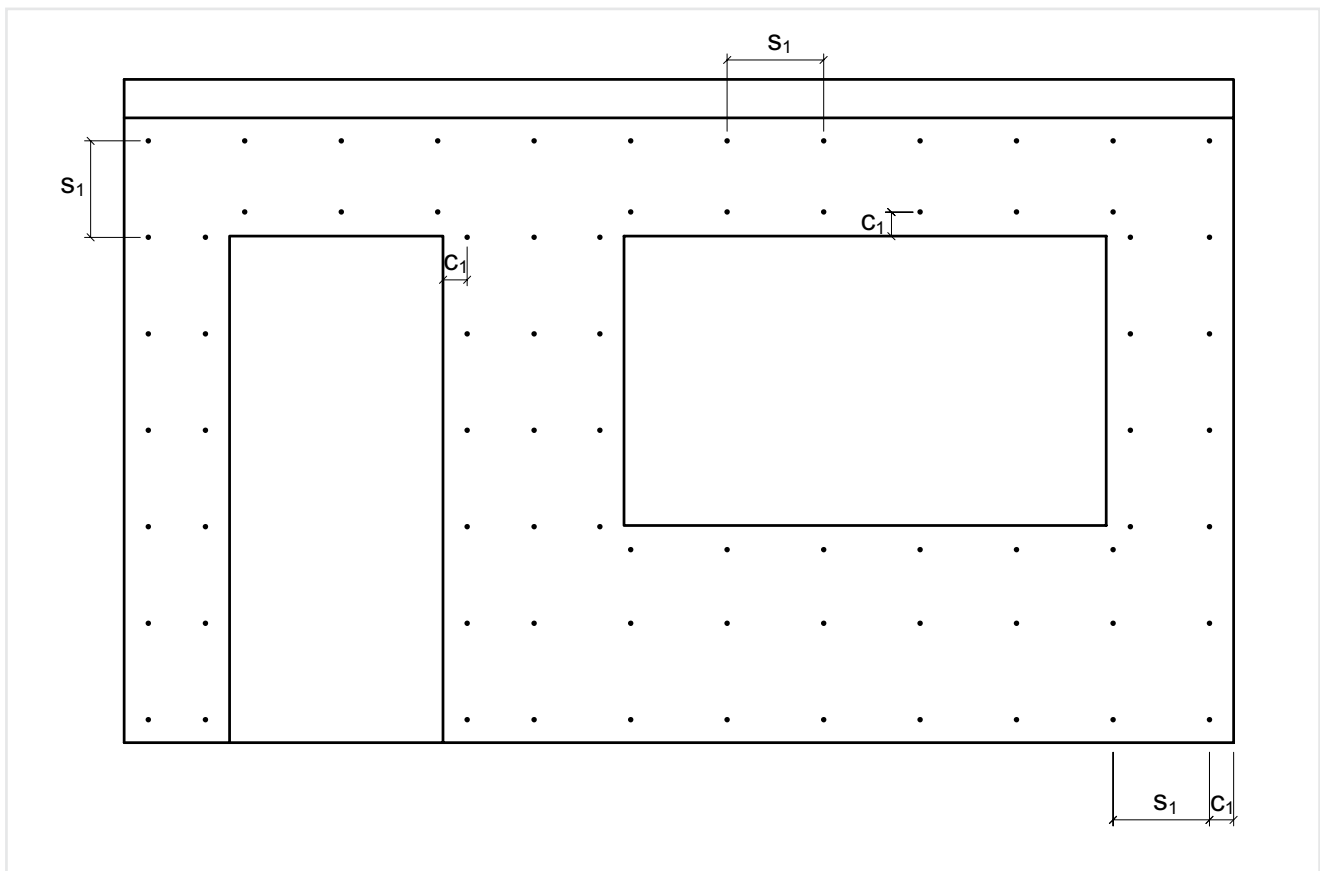
Isolink® C-Y inbouw instructies

Geometrische randvoorwaarden:

- Dikte buitenschil ≥ 50 mm
- Dikte structurele wand ≥ 50 mm
- Isolatiedikte 60–160 mm
- Max. afstand van de Isolink® tot het vervormingsrustpunt: 4,0 m

Inbouw instructies:

- Raster
- Randafstand $c_1 \geq 80$ mm
- Asafstand $s_1 \geq 160$ mm



Schöck Isolink® C-Y: randafstand c_1 en asafstand s_1