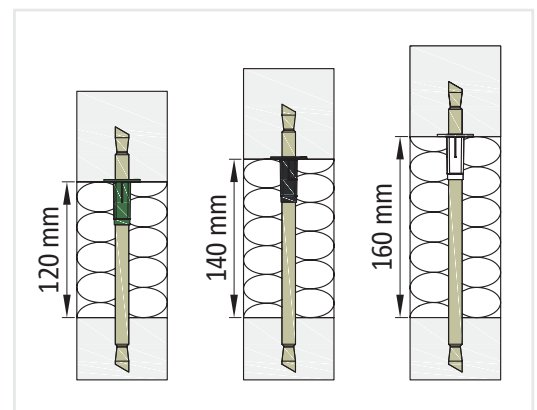
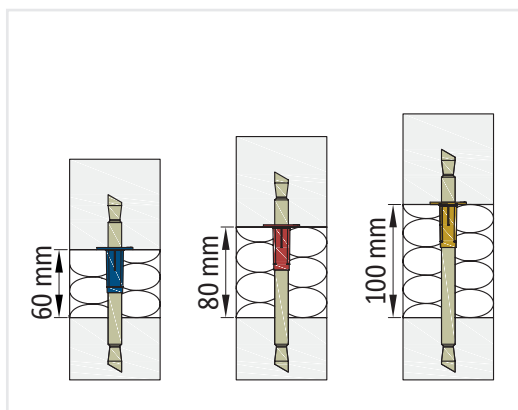
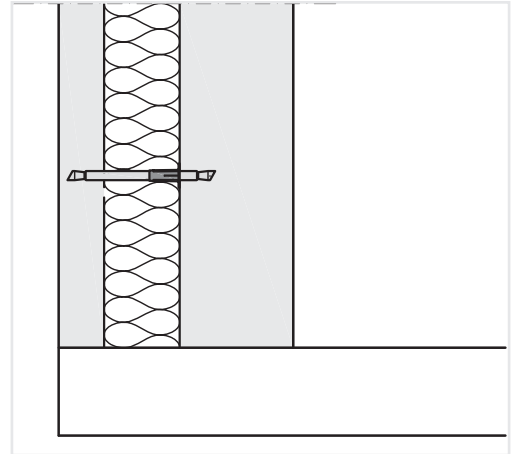


# Isolink® C-Y Verlegetafel Aufstehende Vorsatzschale

## Randbedingungen:

- Betonfestigkeitsklasse C20/25–C50/60
- max. Winddruck/-sog: 1,0 kN/m<sup>2</sup>
- Kein Erddruck



Isolink® C-Y	X60, X80, X100	
Dicke Vorsatzschale [mm]	min. Anzahl [Stk./m <sup>2</sup> ]*	max. Abstand [cm]**
50	0,8	110
60	0,6	132
70	0,8	109
80	1,5	81
90	2,9	59
100	4,1	49

X120, X140, X160	
min. Anzahl [Stk./m <sup>2</sup> ]*	max. Abstand [cm]**
0,8	110
0,6	132
0,8	111
1,3	87
2,1	70
2,7	61

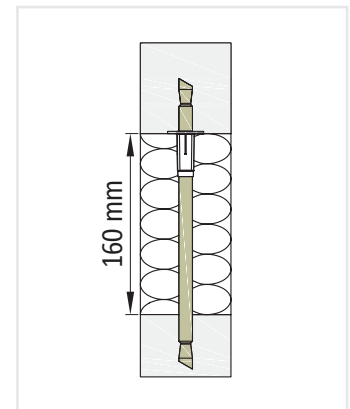
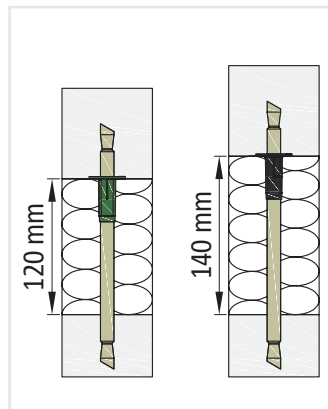
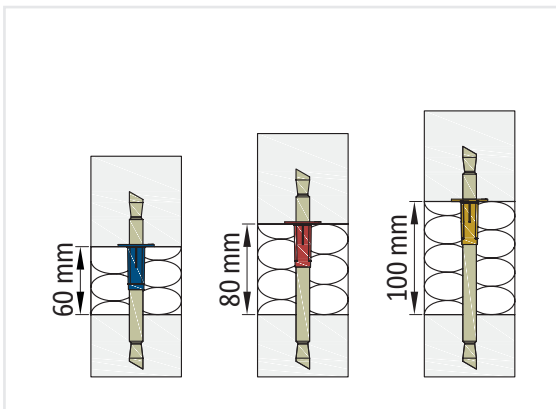
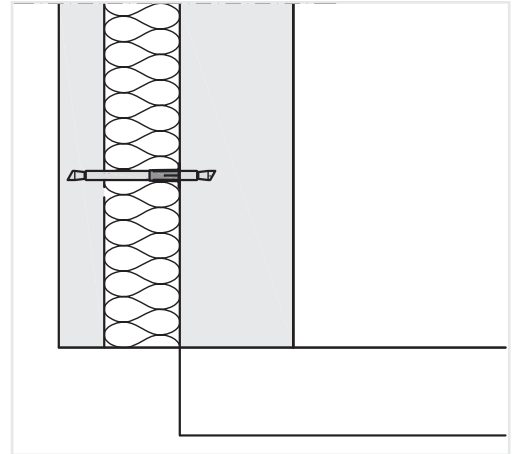
\* min. Anzahl Isolink® C-Y pro Quadratmeter Wand

\*\* max. Achsabstand im Raster zwischen zwei Isolink® C-Y (auf Blatt "Verlegehinweise" als "s<sub>1</sub>" bezeichnet)

# Isolink® C-Y Verlegetafel Freihängende Vorsatzschale

## Randbedingungen:

- Betonfestigkeitsklasse C20/25–C50/60
- max. Winddruck/-sog: 1,0 kN/m<sup>2</sup>
- Kein Erddruck



Isolink® C-Y	X60, X80, X100	
Dicke Vorsatzschale [mm]	min. Anzahl [Stk./m <sup>2</sup> ]*	max. Abstand [cm]**
50	1,1	96
60	1,3	88
70	1,5	81
80	1,7	76
90	2,8	59
100	4,1	49

X120, X140	
min. Anzahl [Stk./m <sup>2</sup> ]*	max. Abstand [cm]**
2,5	63
3,0	58
3,5	53
4,0	50
4,5	47
5,0	45

X160	
min. Anzahl [Stk./m <sup>2</sup> ]*	max. Abstand [cm]**
3,5	53
4,2	49
5,0	45
5,7	42
6,4	40
7,1	38

\* min. Anzahl Isolink® C-Y pro Quadratmeter Wand

\*\* max. Achsabstand im Raster zwischen zwei Isolink® C-Y (auf Blatt "Verlegehinweise" als "s<sub>1</sub>" bezeichnet)

# Isolink® C-Y

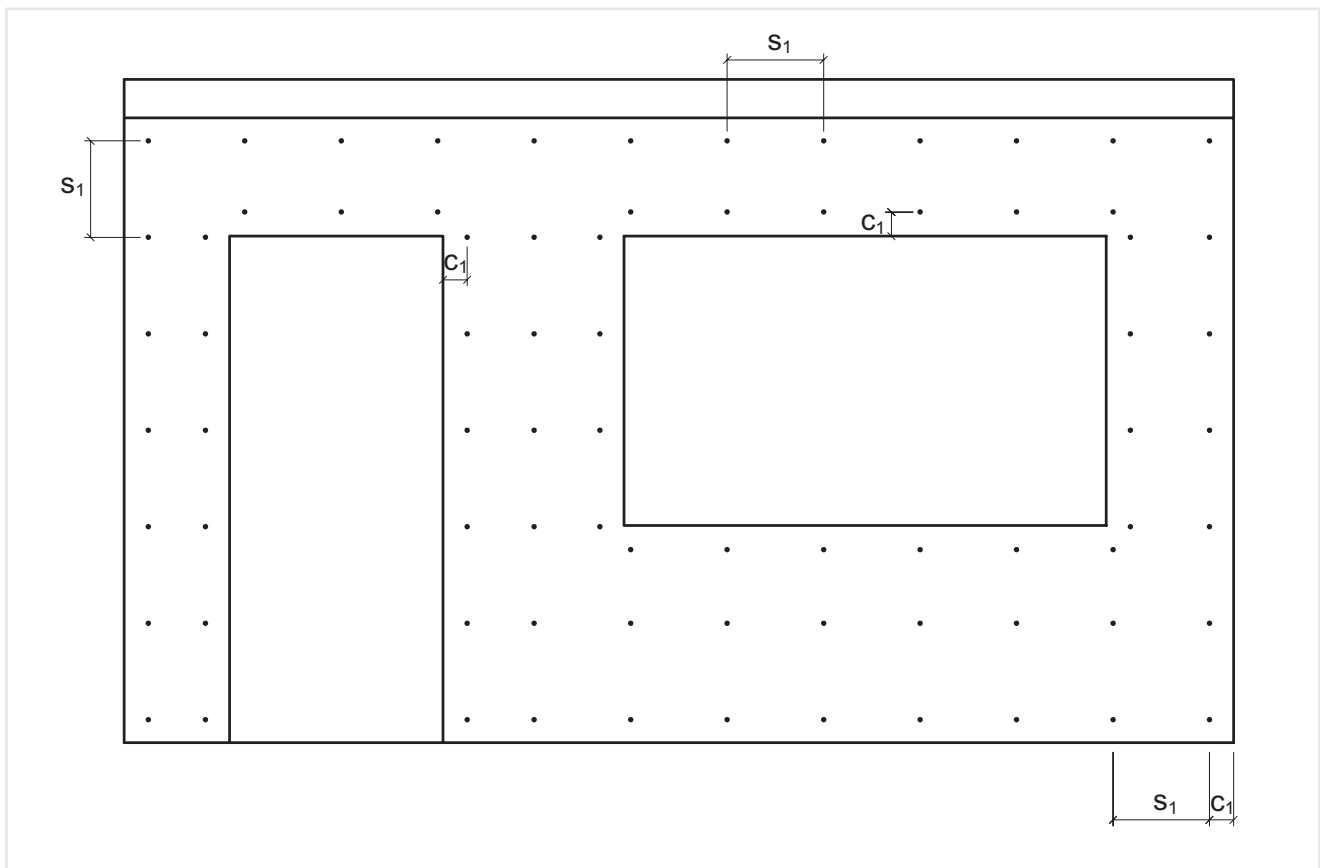
## Verlegehinweise

### Geometrische Randbedingungen:

- Dicke Vorsatzschale  $\geq 50$  mm
- Dicke Tragschale  $\geq 50$  mm
- Dämmstoffdicke 60–160 mm
- Max. Abstand des Isolink® vom Verformungsruepunkt: 4,0 m

### Verlegehinweise:

- Raster nach Verlegetafel
- Randabstand  $c_1 \geq 80$  mm
- Achsabstand  $s_1 \geq 160$  mm



Schöck Isolink® C-Y: Randabstand  $c_1$  und Achsabstand  $s_1$