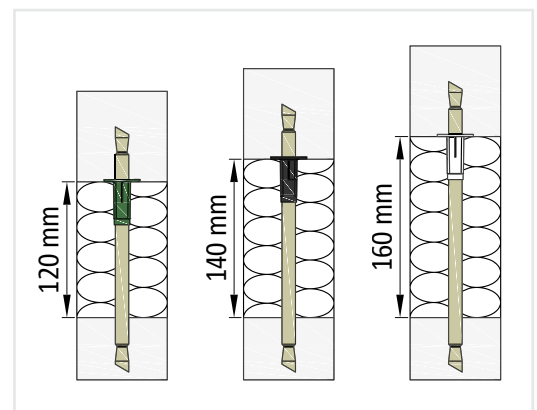
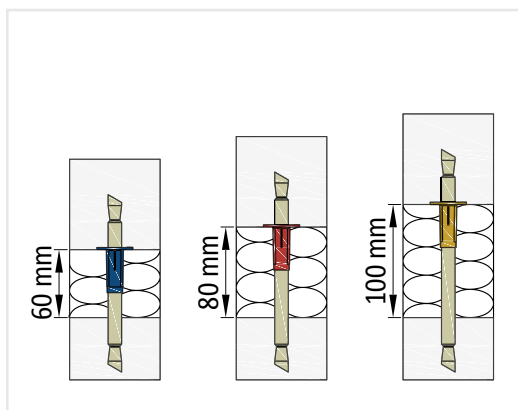
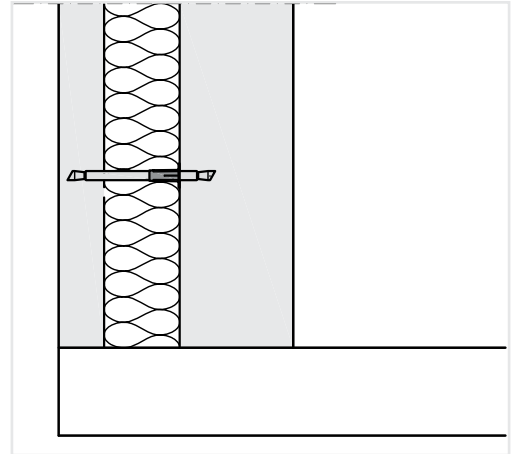


Isolink® C-Y Verlegetafel Aufstehende Vorsatzschale

Randbedingungen:

- Betonfestigkeitsklasse C20/25–C50/60
- max. Winddruck/-sog: 1,0 kN/m²
- Kein Erddruck



Isolink® C-Y	X60, X80, X100	
Dicke Vorsatzschale [mm]	min. Anzahl [Stk./m ²]*	max. Abstand [cm]**
50	0,8	110
60	0,6	132
70	0,8	109
80	1,5	81
90	2,9	59
100	4,1	49

X120, X140, X160	
min. Anzahl [Stk./m ²]*	max. Abstand [cm]**
0,8	110
0,6	132
0,8	111
1,3	87
2,1	70
2,7	61

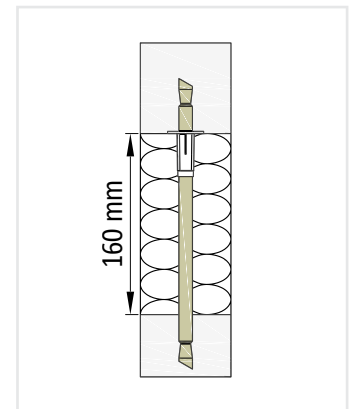
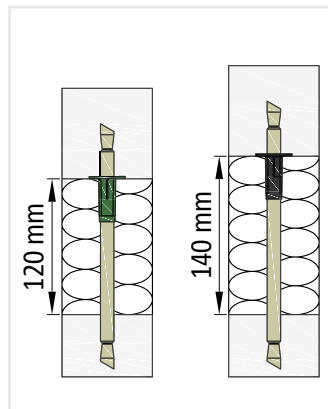
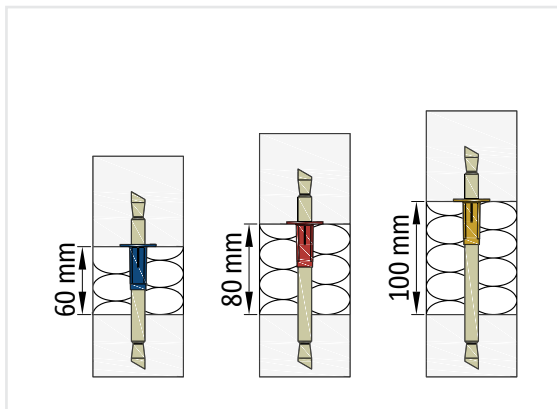
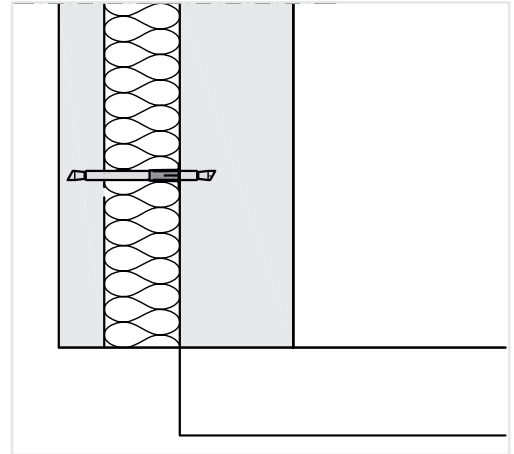
* min. Anzahl Isolink® C-Y pro Quadratmeter Wand

** max. Achsabstand im Raster zwischen zwei Isolink® C-Y (auf Blatt "Verlegehinweise" als "s₁" bezeichnet)

Isolink® C-Y Verlegetafel Freihängende Vorsatzschale

Randbedingungen:

- Betonfestigkeitsklasse C20/25–C50/60
- max. Winddruck/-sog: 1,0 kN/m²
- Kein Erddruck



Isolink® C-Y	X60, X80, X100	
Dicke Vorsatzschale [mm]	min. Anzahl [Stk./m ²]*	max. Abstand [cm]**
50	1,1	96
60	1,3	88
70	1,5	81
80	1,7	76
90	2,8	59
100	4,1	49

X120, X140	
min. Anzahl [Stk./m ²]*	max. Abstand [cm]**
2,5	63
3,0	58
3,5	53
4,0	50
4,5	47
5,0	45

X160	
min. Anzahl [Stk./m ²]*	max. Abstand [cm]**
3,5	53
4,2	49
5,0	45
5,7	42
6,4	40
7,1	38

* min. Anzahl Isolink® C-Y pro Quadratmeter Wand

** max. Achsabstand im Raster zwischen zwei Isolink® C-Y (auf Blatt "Verlegehinweise" als "s₁" bezeichnet)

Isolink® C-Y

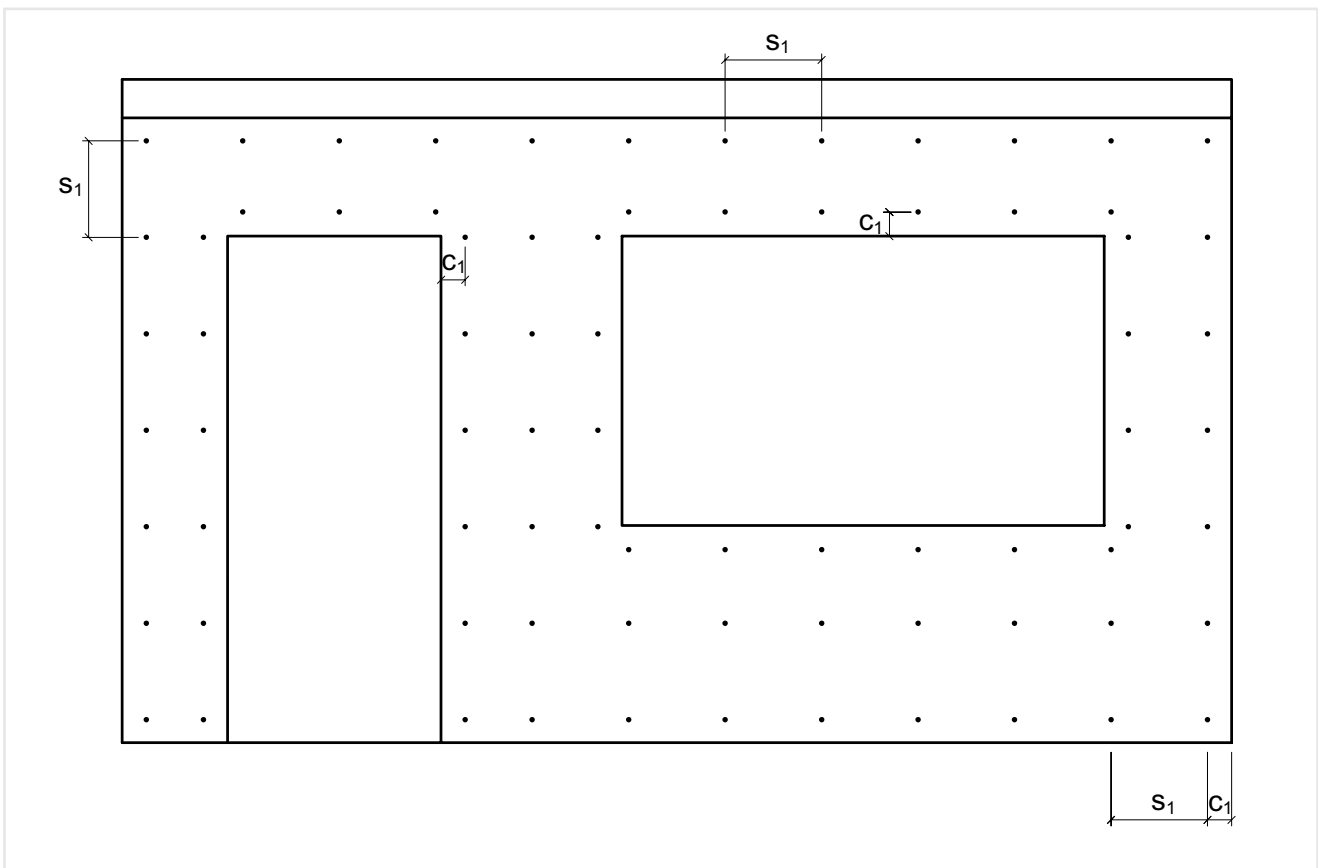
Verlegehinweise

Geometrische Randbedingungen:

- Dicke Vorsatzschale ≥ 50 mm
- Dicke Tragschale ≥ 50 mm
- Dämmstoffdicke 60–160 mm
- Max. Abstand des Isolink® vom Verformungsruepunkt: 4,0 m

Verlegehinweise:

- Raster nach Verlegetafel
- Randabstand $c_1 \geq 80$ mm
- Achsabstand $s_1 \geq 160$ mm



Schöck Isolink® C-Y: Randabstand c_1 und Achsabstand s_1