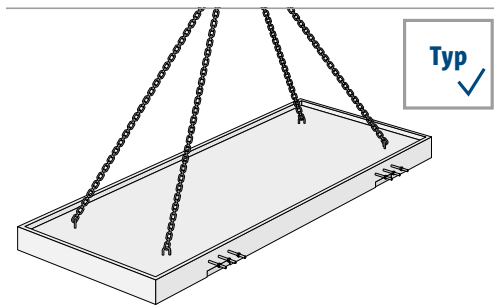
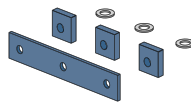


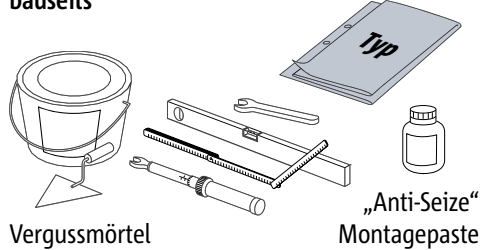
# Einbauanleitung – Fertigteil Baustelle



**Typ K-A Set CS**



bauseits



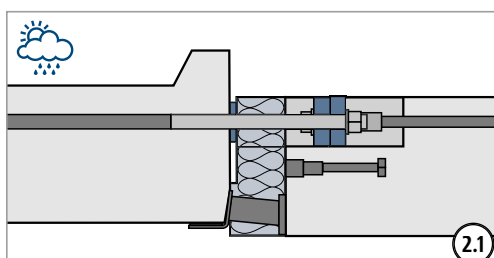
Vergussmörtel

„Anti-Seize“  
Montagepaste

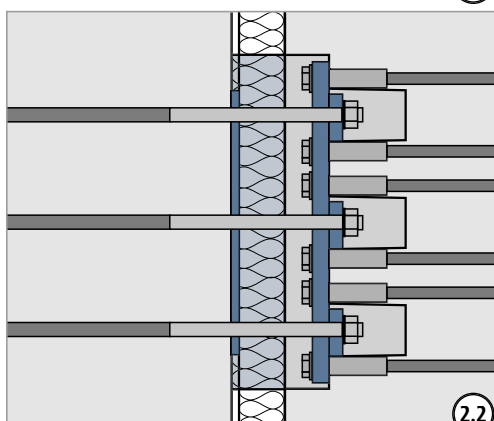
1

**⚠️ WARNUNG**

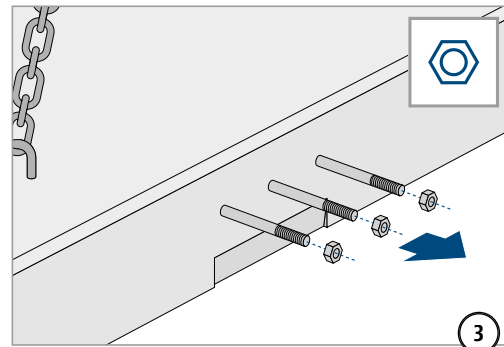
**Gefahr durch Sturz von dem Bauteil bei fehlender Sicherung!**  
Absturzsicherung und Unfallverhütung nach Vorgaben der Bauleitung beachten.



2.1



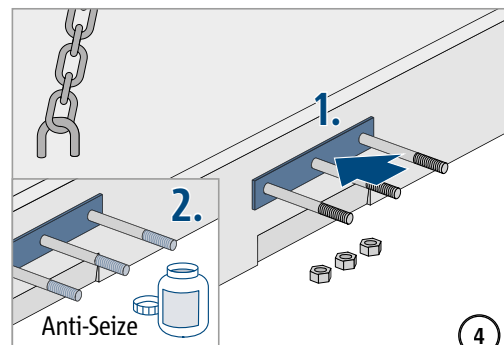
2.2



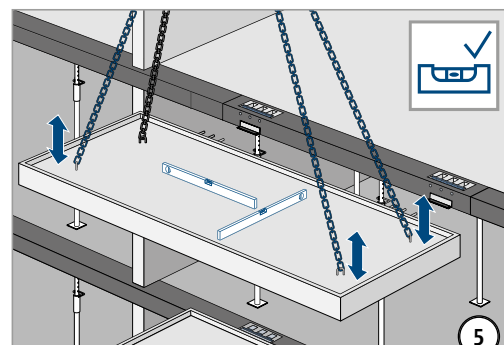
3



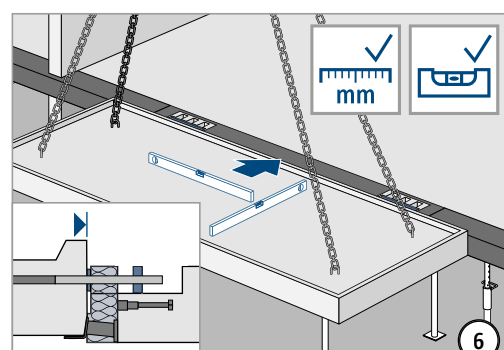
Vor dem Lösen der Muttern: Alle Gewinde auf Leichtgängigkeit prüfen. Falls erforderlich, zuerst säubern und schmieren!



4

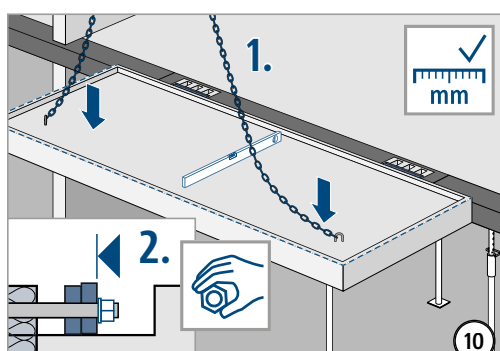
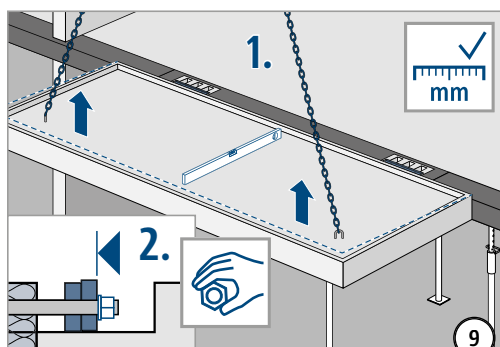
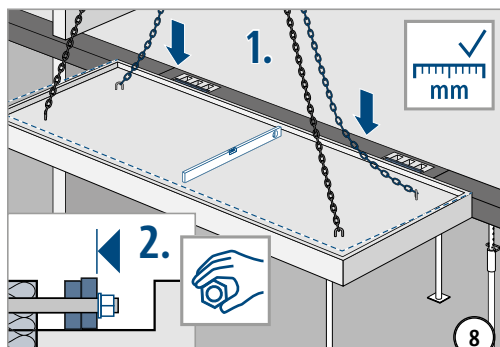
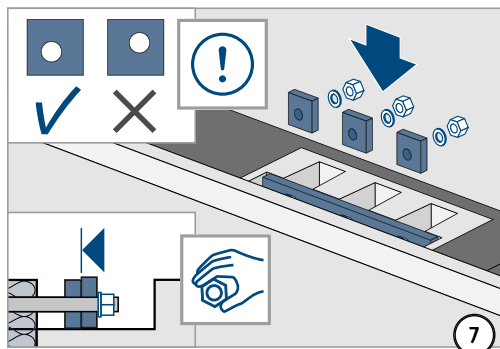


5

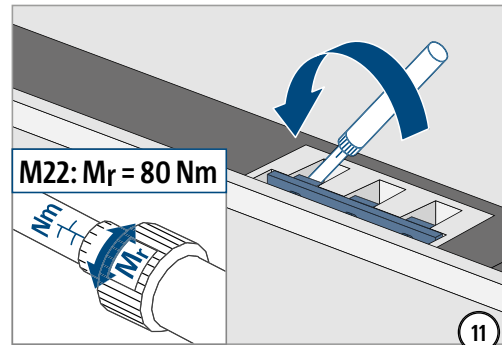


6

## Einbauanleitung – Fertigteil Baustelle



Vor dem Festdrehen der Muttern mit dem Drehmomentschlüssel muss die korrekte Lage des Balkens gemäß der Planungsunterlagen überprüft werden.



Isokorb® IQ Typ	Gewinde (Zug/Druck)	Schlüsselweite
K-A	M22	32 mm

