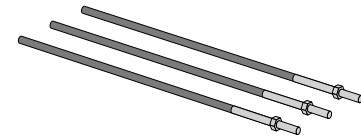


Einbauanleitung – Fertigteilwerk

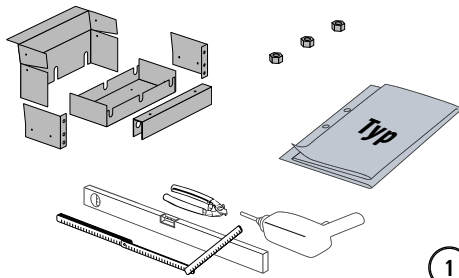
Typ K-A Set BS

Typ ✓



bauseits

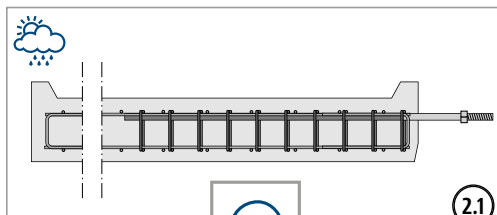
3 × M22



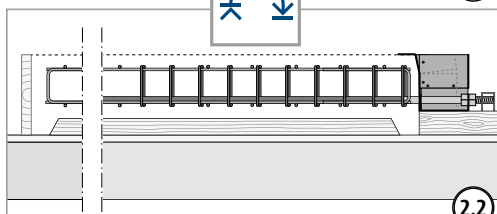
1



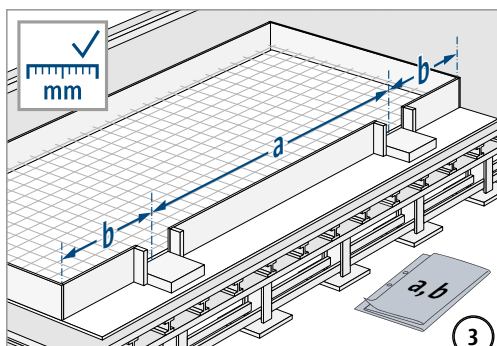
Alle Gewinde auf Leichtgängigkeit prüfen. Falls erforderlich, zuerst säubern und schmieren!



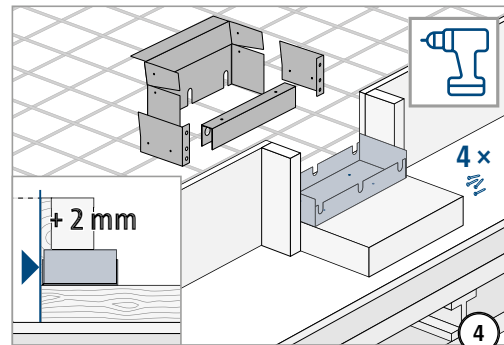
2.1



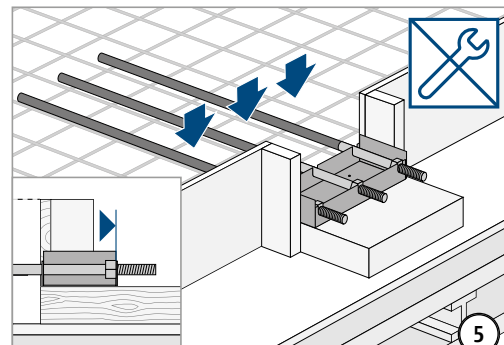
2.2



3



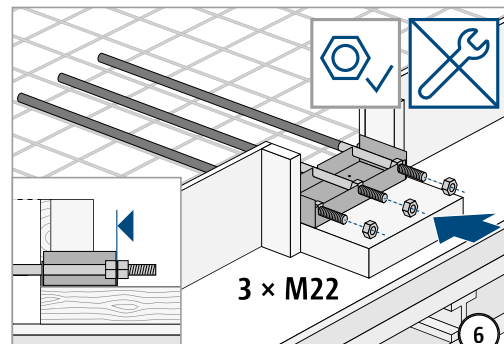
4



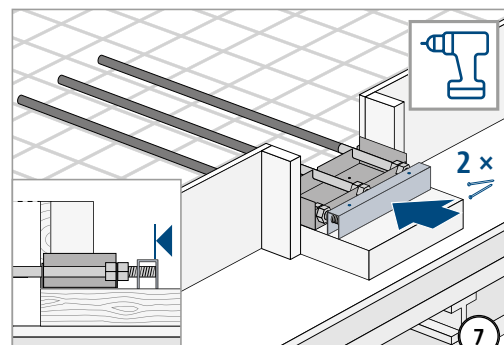
5



Vor dem Einlegen der Zugstäbe sicherstellen, dass alle Muttern vollständig bis zum inneren Gewindeende aufgedreht sind.



6



7

Einbauanleitung – Fertigteilwerk

