

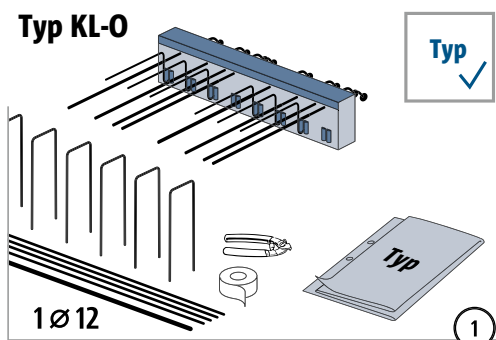
Schöck Isokorb® XT/T Typ KL-O

XT/T
Typ KL-O

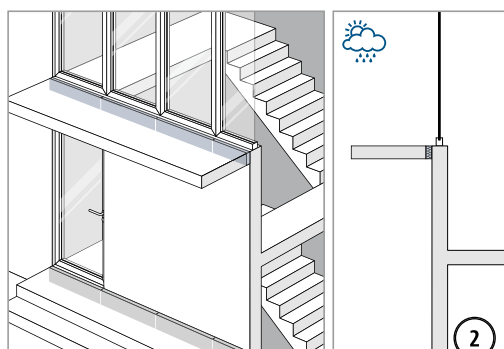
Stahlbeton – Stahlbeton

Einbauanleitung – frei auskragender Stahlträger

Typ KL-O

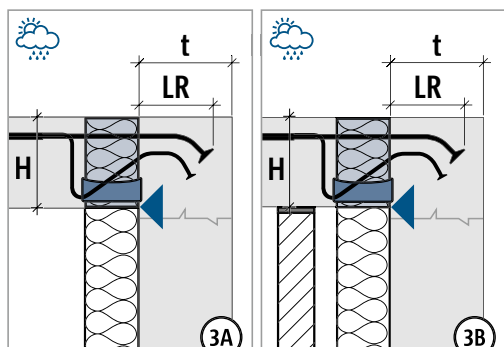


Typ ✓

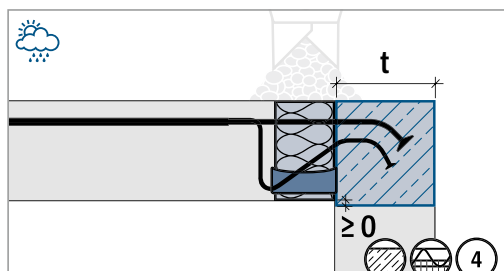


Typ KL-O	CV35	
H	LR	t
160 – 210 mm	145 mm	≥ 175 mm
220 – 230 mm	170 mm	≥ 190 mm
240 – 250 mm	190 mm	≥ 210 mm

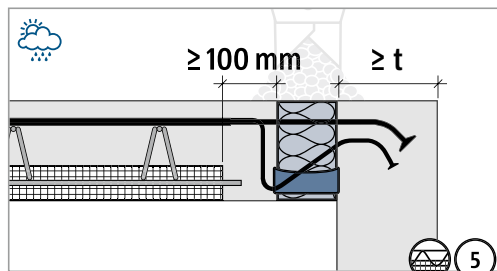
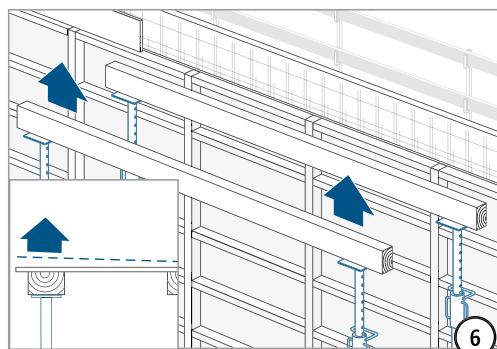
Mindestwanddicke t beachten.



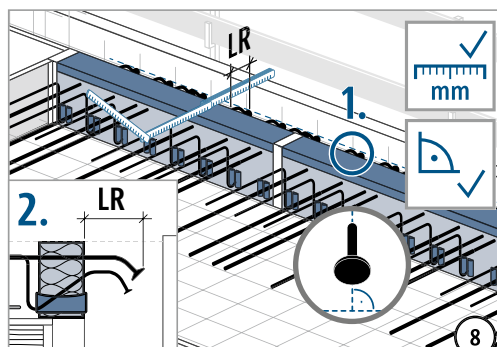
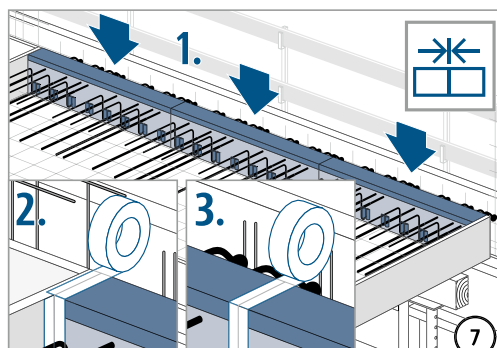
Innenkante Isokorb® direkt an Außenkante Wand setzen.



Im markierten Bereich keine Arbeitsfuge, weder horizontal noch vertikal. Den markierten Bereich in einem Guss betonieren!

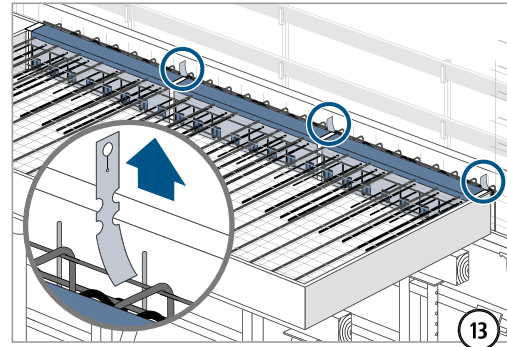
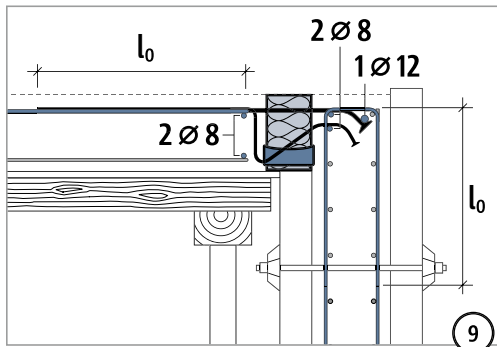
Druckfuge unbedingt mit Ortsbeton verfüllen!
Fugenbreite ≥ 100 mm. Wanddicke ≥ t.

Schalung gemäß Werkplan überhöhen.

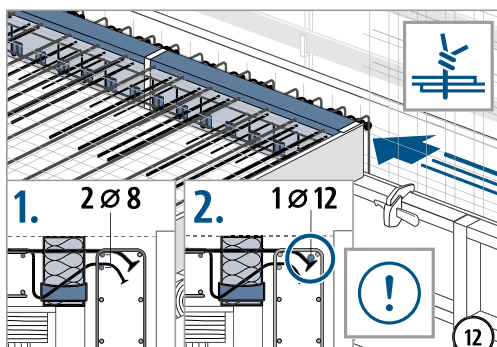
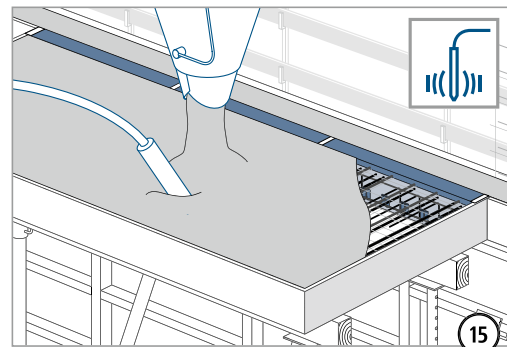
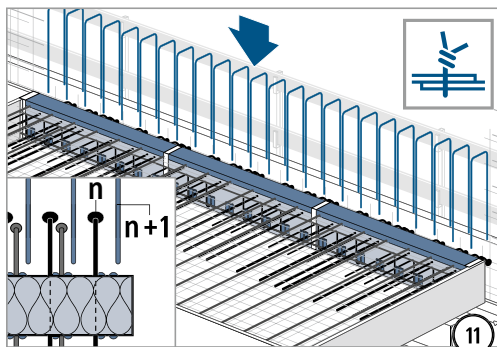
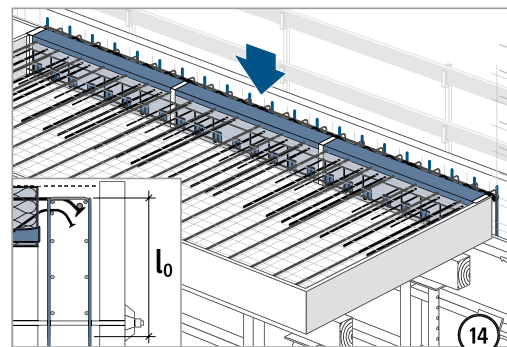
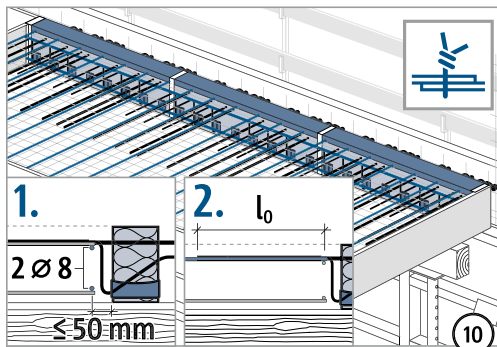


1. Krümmungsebene der Zugstäbe genau lotrecht einstellen, damit alle Ankerteller in ihrem Tiefpunkt liegen! 2. Einbindelänge LR gemäß Typenetikett prüfen!

Einbauanleitung – frei auskragender Stahlträger



Vor Betonage alle roten Warnhinweise entfernen!



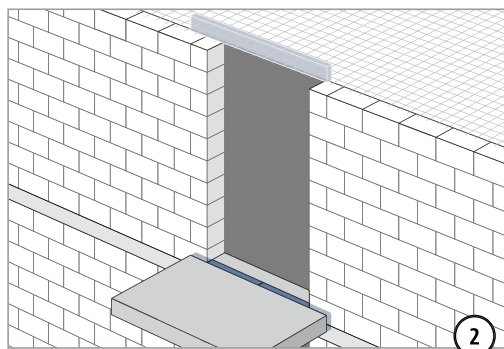
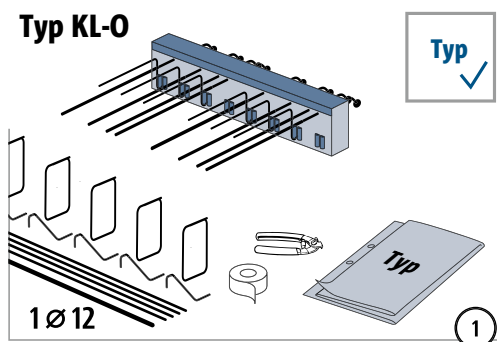
Zulagestäbe mit $\varnothing \geq 8$ mm an Kreuzungspunkte anbinden. Zulagestab mit $\varnothing \geq 12$ mm direkt an Zugstab mit Ankerkopf anbinden!

XT/T
Typ KL-O

Stahlbeton – Stahlbeton

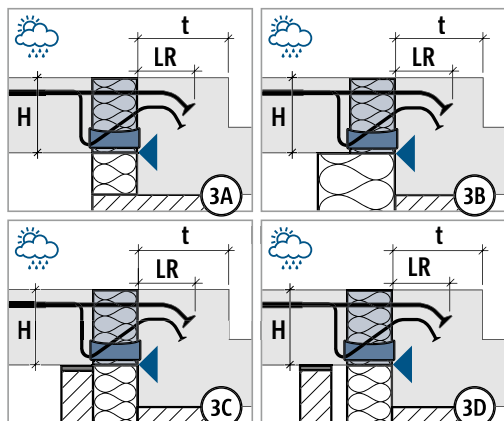
Einbauanleitung – Balkon mit Höhenversatz nach oben

Typ KL-O

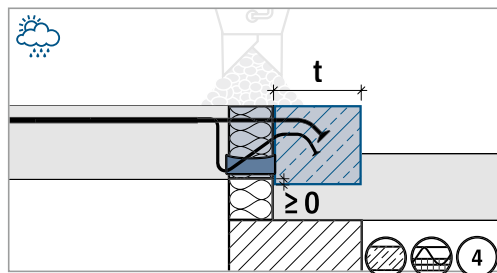


Typ KL-O	CV35	
H	LR	t
160 – 210 mm	145 mm	≥ 175 mm
220 – 230 mm	170 mm	≥ 190 mm
240 – 250 mm	190 mm	≥ 210 mm

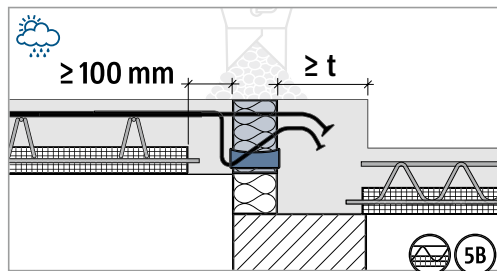
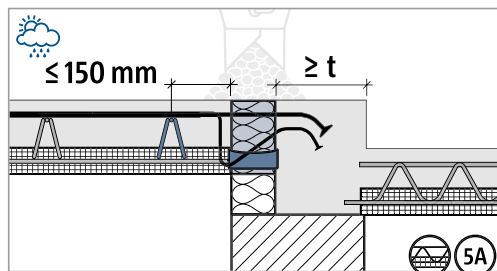
Mindestwanddicke t beachten.



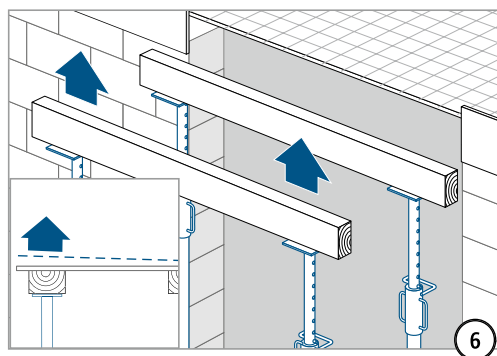
Innenkante Isokorb® direkt an Außenkante Überzug setzen.



Im markierten Bereich keine Arbeitsfuge, weder horizontal noch vertikal. Den markierten Bereich in einem Guss betonieren!

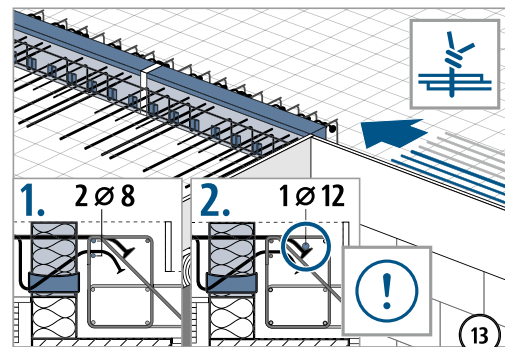
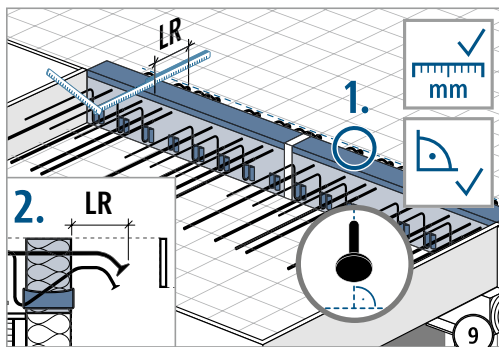
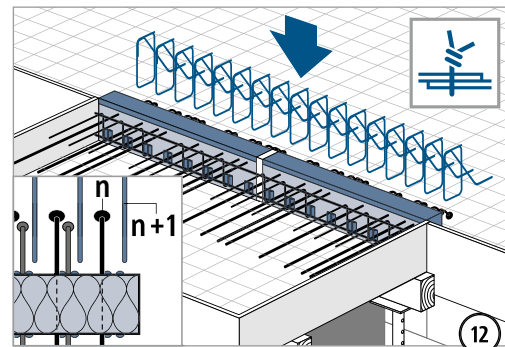
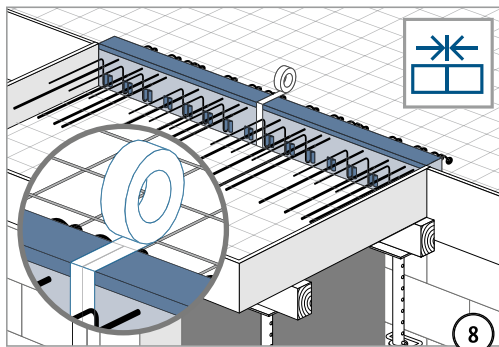
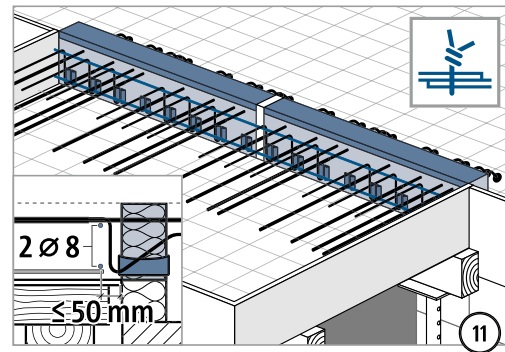
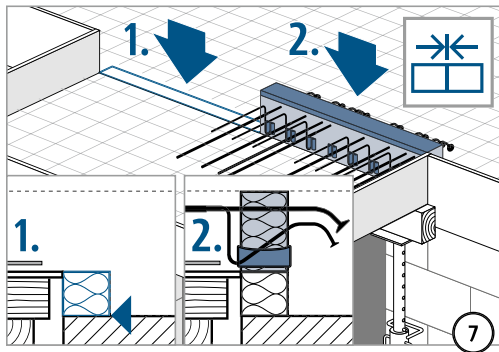


Druckfuge unbedingt mit Ort beton verfüllen!
Fugenbreite ≥ 100 mm. Breite Überzug ≥ t.



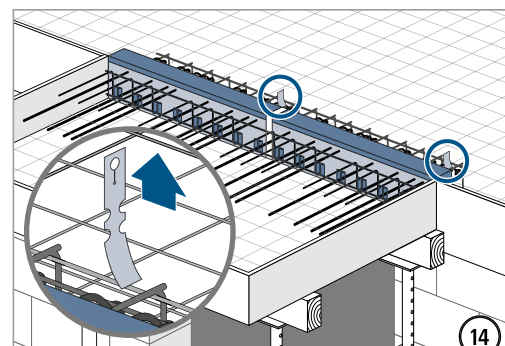
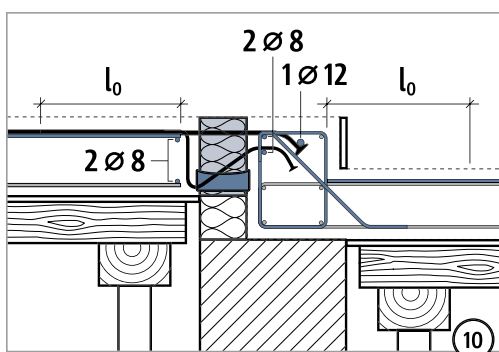
Schalung gemäß Werkplan überhöhen.

Einbauanleitung – Balkon mit Höhenversatz nach oben



1. Krümmungsebene der Zugstäbe genau lotrecht einstellen, damit alle Ankerteller in ihrem Tiefpunkt liegen! 2. Einbindelänge LR gemäß Typenetikett prüfen!

Zulagestäbe mit $\varnothing \geq 8$ mm an Kreuzungspunkte anbinden. Zulagestab mit $\varnothing \geq 12$ mm direkt an Zugstab mit Ankerkopf anbinden!

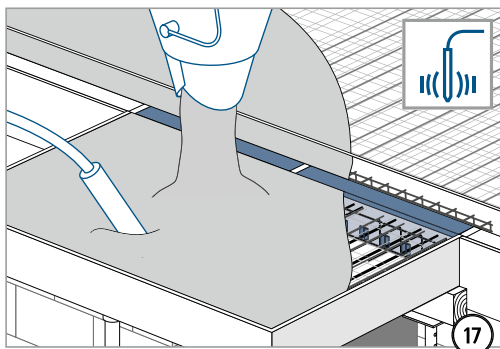
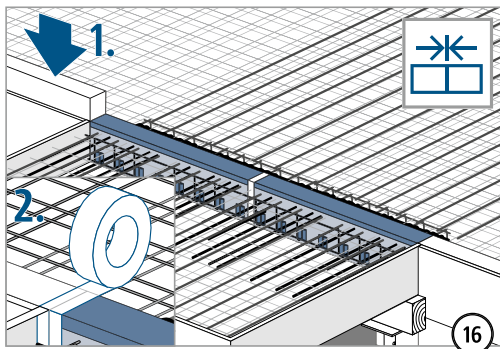
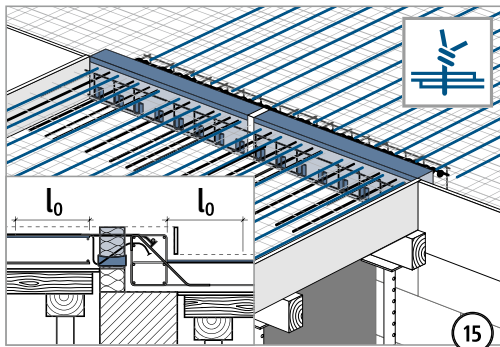


Vor Betonage alle roten Warnhinweise entfernen!

XT/T
Typ KL-O

Stahlbeton – Stahlbeton

Einbauanleitung – Balkon mit Höhenversatz nach oben



XT/T
Typ KL-O

Stahlbeton – Stahlbeton