

Schöck Isokorb® T Typ SKP mit Stahlschwert

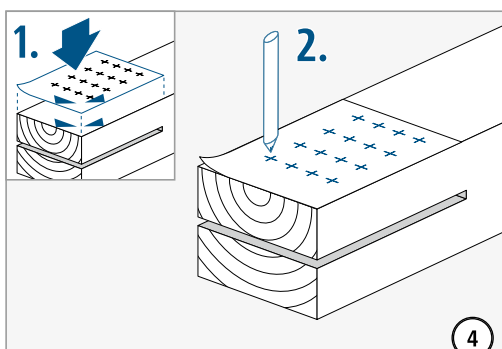
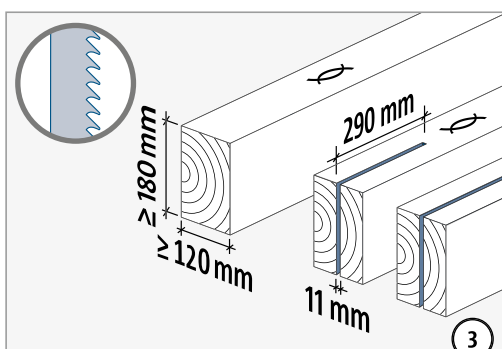
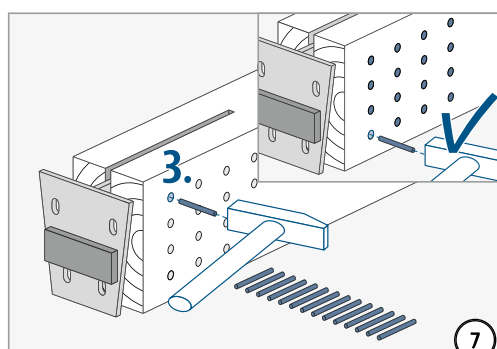
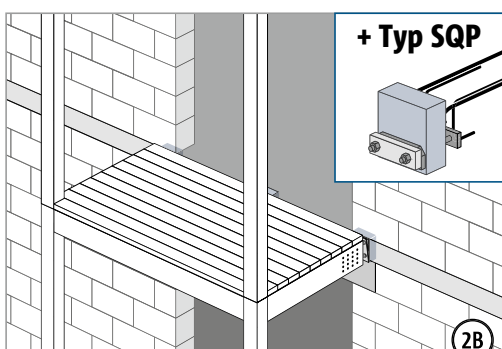
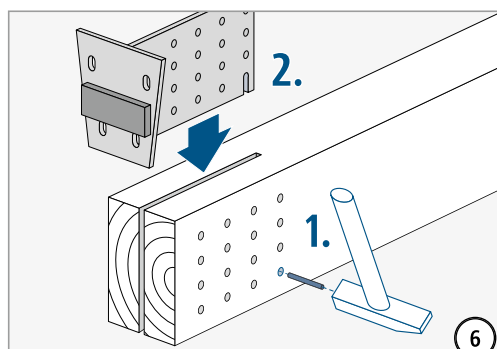
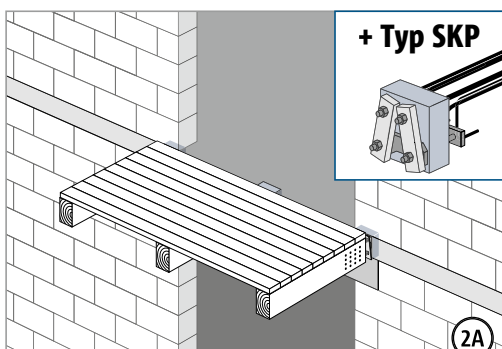
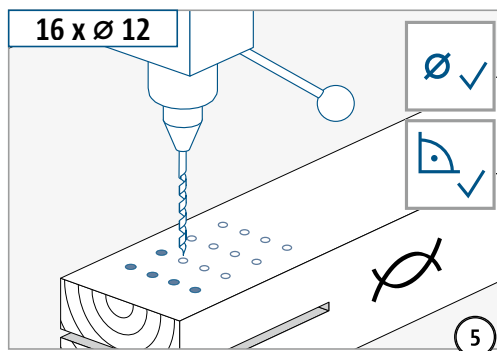
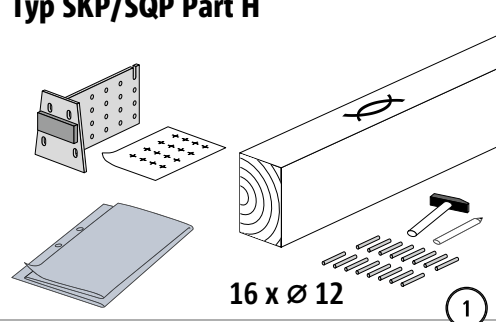


T
Typ SKP

Holz – Stahlbeton

Einbauanleitung – Zimmerei

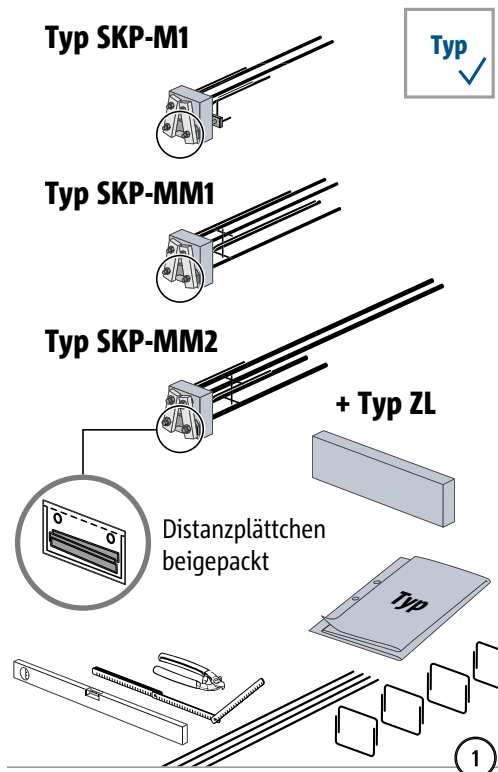
Typ SKP/SQP Part H



T
Typ SKP

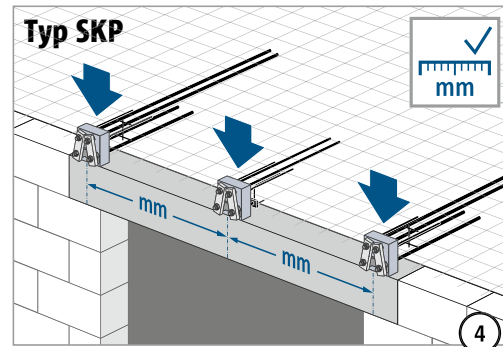
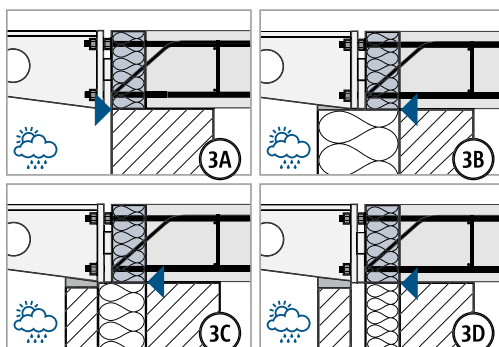
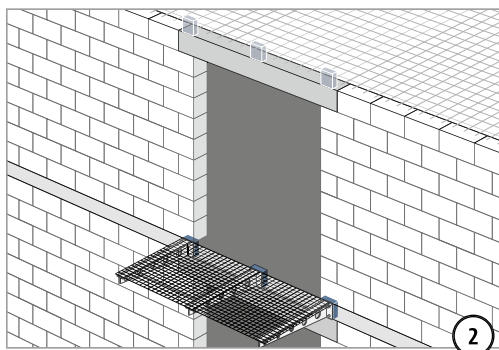
Holz – Stahlbeton

Einbauanleitung – Betonbau



Abstandhalter NICHT durchtrennen.

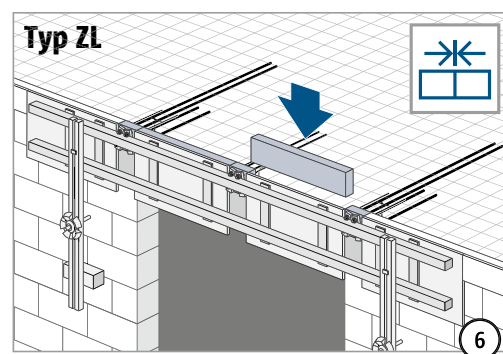
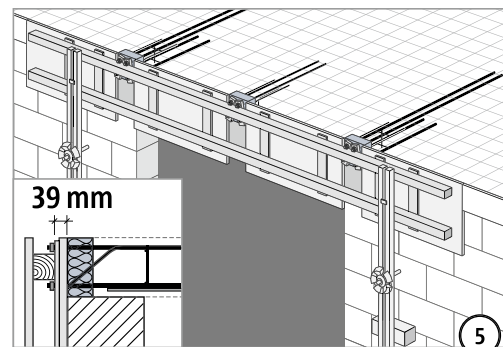
Check: die mitgelieferten Distanzplättchen, Holzklötze und Muttern müssen sicher befestigt sein.



⚠ WARNUNG



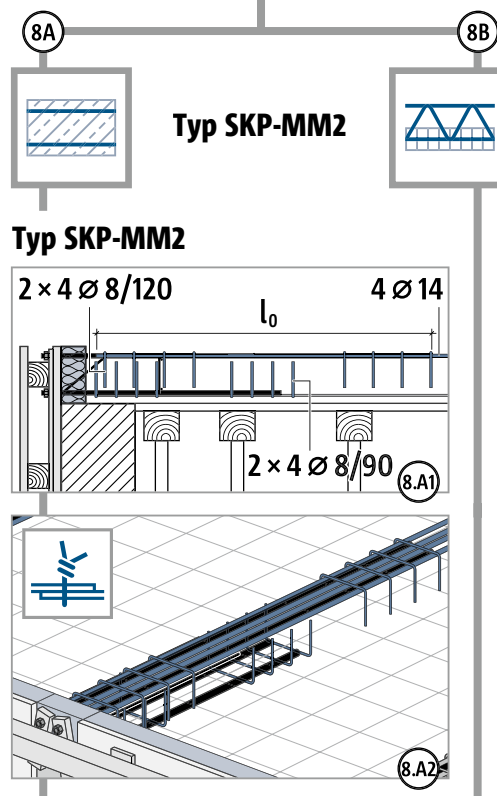
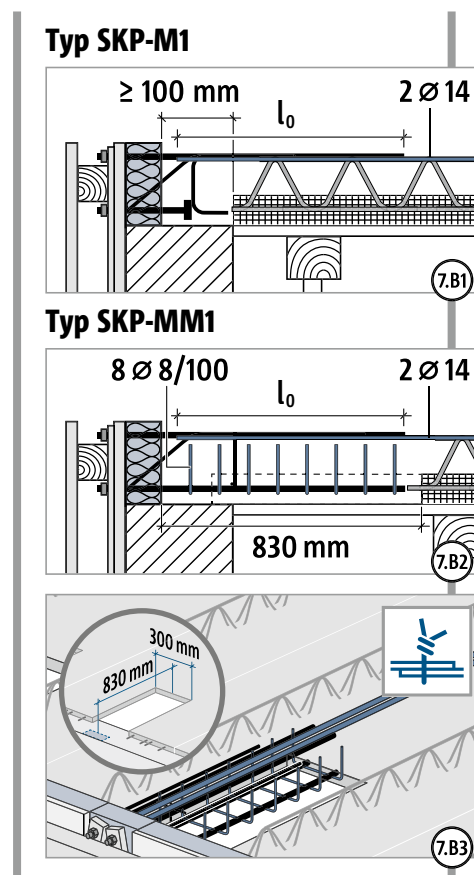
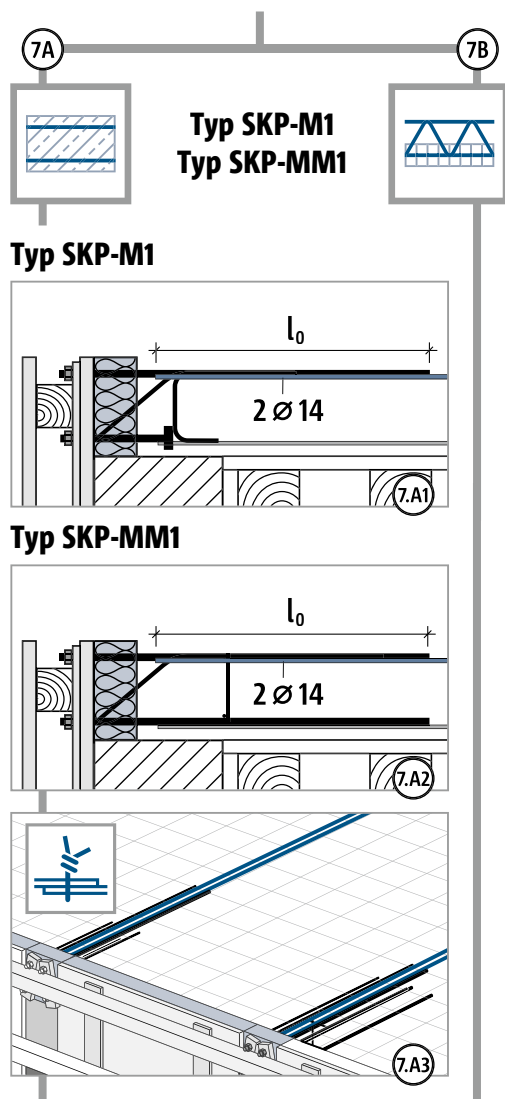
Gefahr durch herabfallende Teile bei fehlender Sicherung! Der Plastikbeutel mit den Distanzplättchen muss mit Holzklötzen und Muttern gesichert sein. Verwendung der Distanzplättchen nur durch Stahlbauer/Balkonbauer.



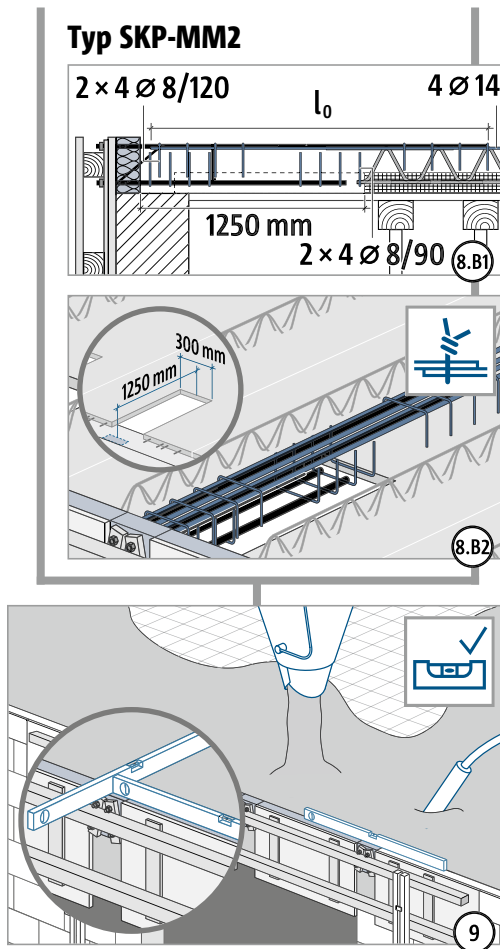
T
Typ SKP

Holz – Stahlbeton

Einbauanleitung – Betonbau



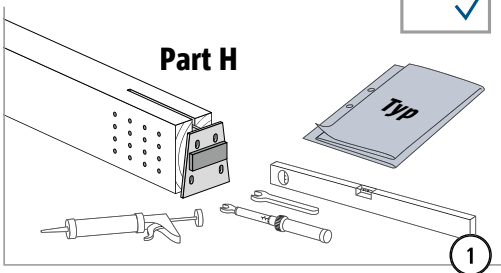
Einbauanleitung – Betonbau



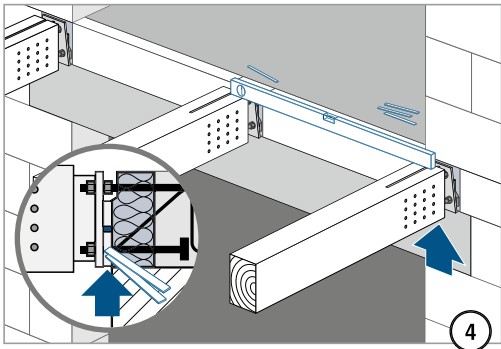
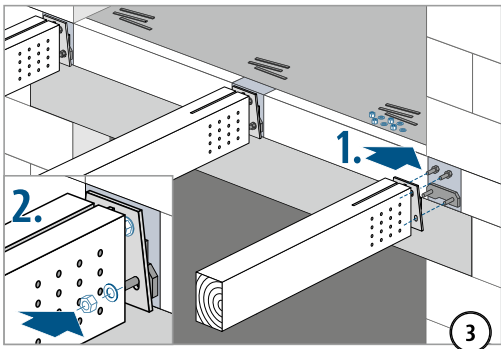
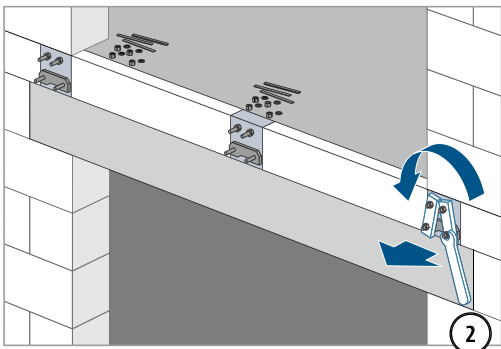
Check nach dem Ausschalen: Die mitgelieferten Distanzplättchen, Holzklötze und Muttern müssen sicher befestigt sein.

Einbauanleitung – frei auskragender Holzbalken

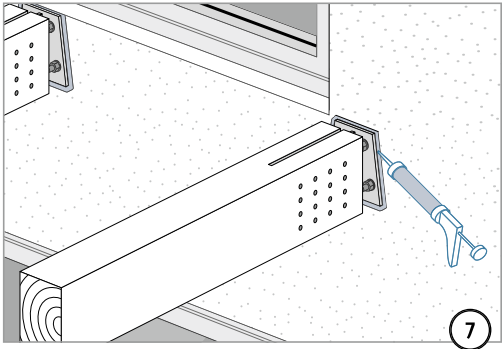
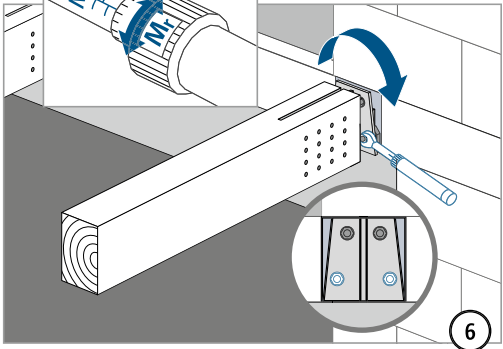
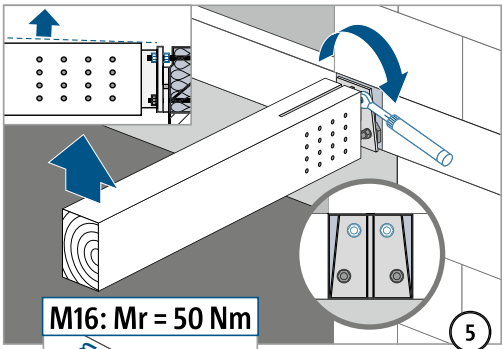
Typ SKP



Vor dem Lösen der Muttern: Alle Gewinde auf Leichtgängigkeit prüfen. Falls erforderlich, zuerst säubern und schmieren!



Typ	Gewinde (Zug/Druck)	Schlüsselweite
SKP-M1-V1	M16	24 mm
SKP-MM1-VV1	M16	24 mm



T
Typ SKP

Holz – Stahlbeton