

## Schöck Isokorb® XT/T Typ KL-U

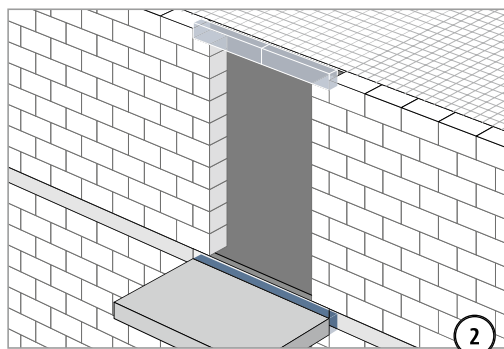
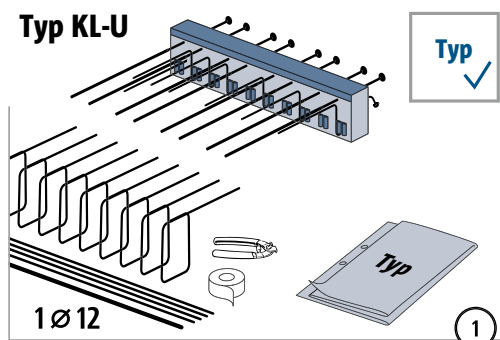
XT/T  
Typ KL-U

Stahlbeton – Stahlbeton

## Einbauanleitung – Balkon mit Höhenversatz nach unten

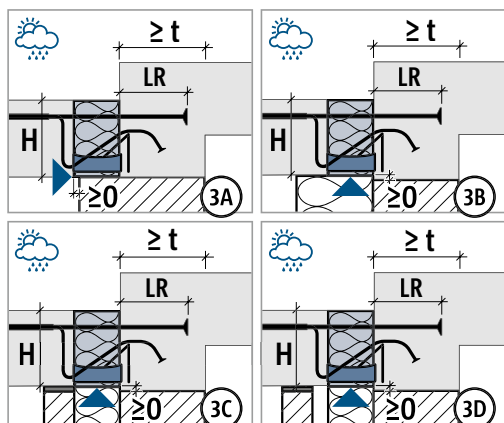
XT/T  
Typ KL-U

Stahlbeton – Stahlbeton

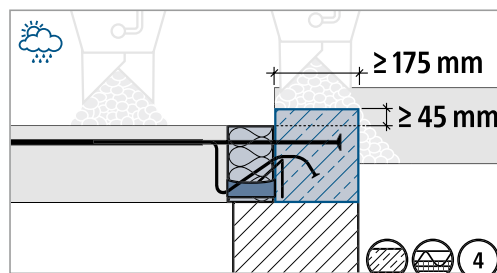


Typ KL-U	CV35	
H	LR	t
160 – 190 mm	155 mm	≥ 175 mm
200 – 210 mm	180 mm	≥ 200 mm
220 – 230 mm	200 mm	≥ 220 mm
240 – 250 mm	220 mm	≥ 240 mm

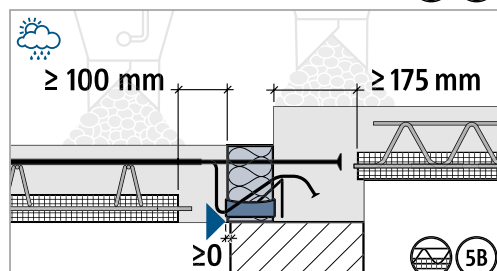
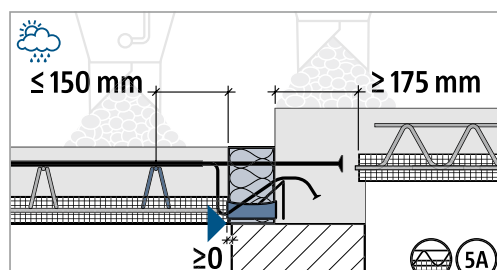
Mindestunterzugdicke t beachten.



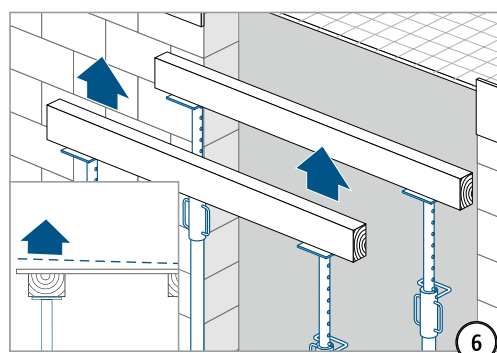
**3A:** Außenkante Isokorb® vor Außenkante Wand setzen. **3B–3D:** Unterkante Isokorb® direkt an oder über Unterkante Unterzug setzen.



Im markierten Bereich keine Arbeitsfuge, weder horizontal noch vertikal. Den markierten Bereich in einem Guss betonieren!

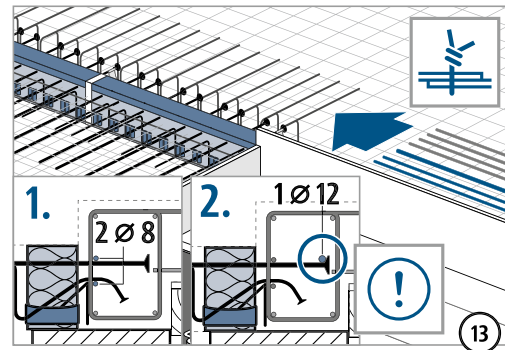
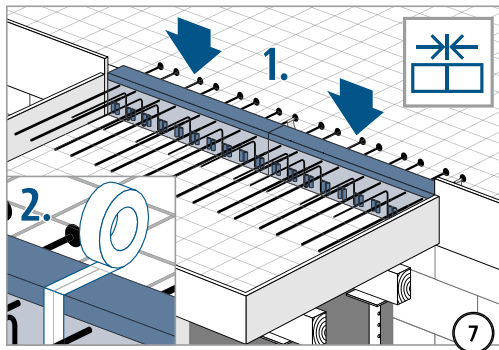


Druckfuge unbedingt mit Ortbeton verfüllen!  
Fugenbreite ≥ 100 mm. Mindestunterzugbreite ≥ t.

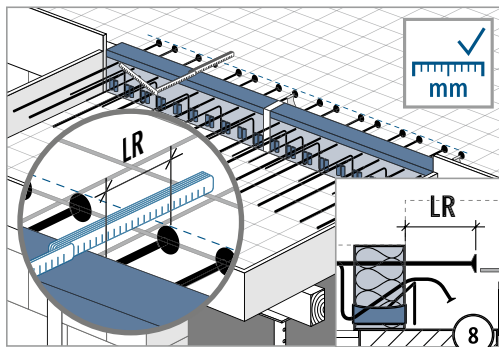


Schalung gemäß Werkplan überhöhen.

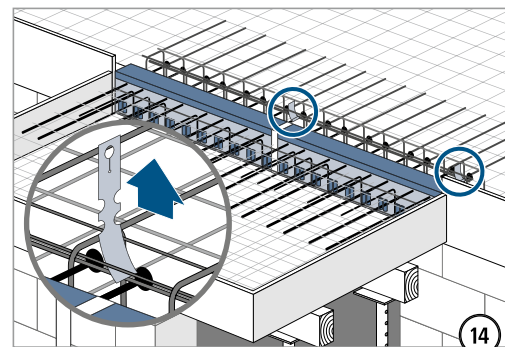
## Einbauanleitung – Balkon mit Höhenversatz nach unten



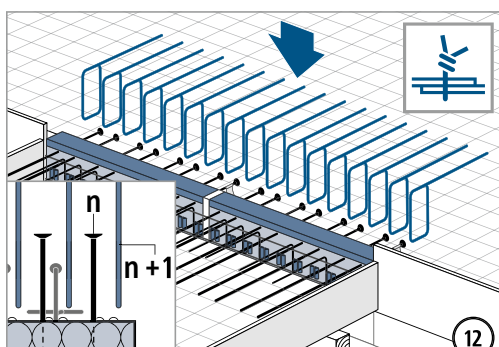
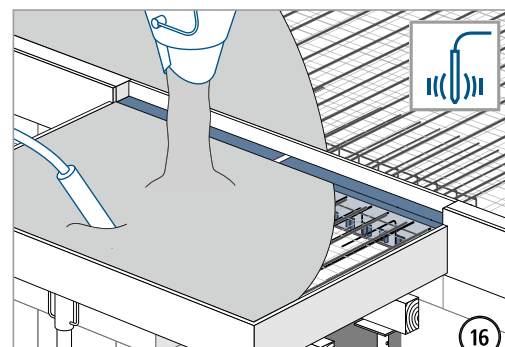
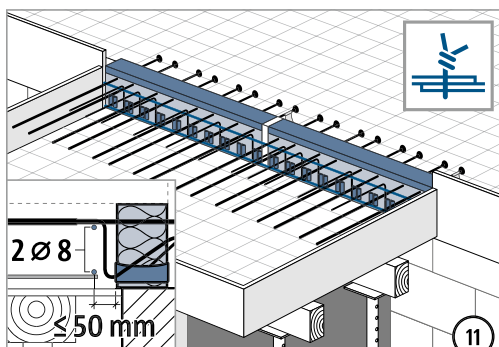
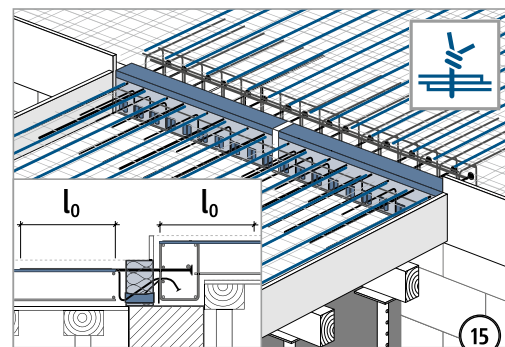
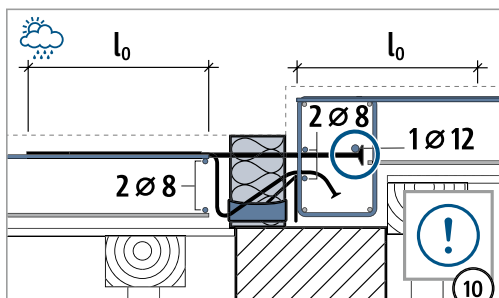
Zulagestäbe mit  $\varnothing \geq 8$  mm an Kreuzungspunkte anbinden. Zulagestab mit  $\varnothing \geq 12$  mm direkt an Zugstab mit Ankerkopf anbinden!



Einbindelänge LR gemäß Typenetikett prüfen!



Vor Betonage alle roten Warnhinweise entfernen!

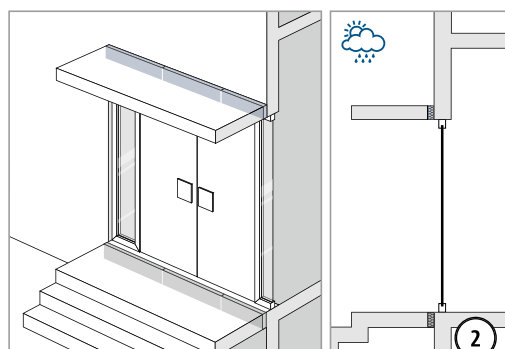
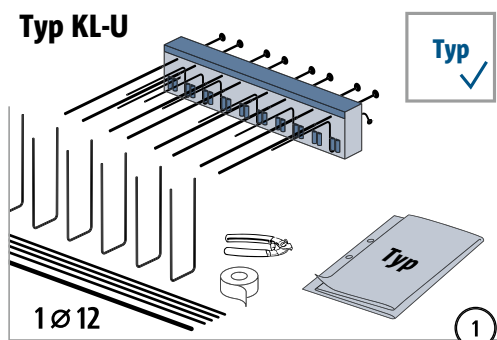


XT/T  
Typ KL-U

Stahlbeton – Stahlbeton

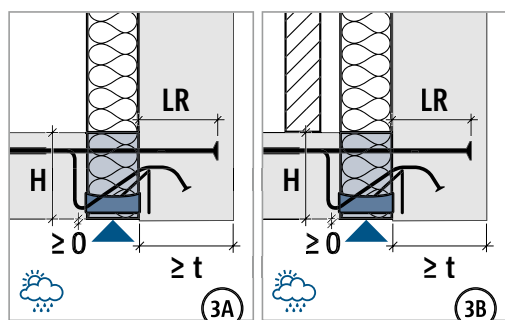
## Einbauanleitung – Balkon mit Anschluss an Wand nach oben

Typ KL-U

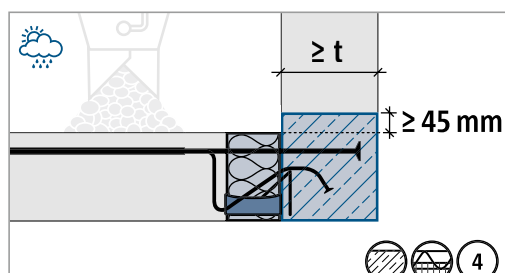


Typ KL-U	CV35	
H	LR	t
160 – 190 mm	155 mm	≥ 175 mm
200 – 210 mm	180 mm	≥ 200 mm
220 – 230 mm	200 mm	≥ 220 mm
240 – 250 mm	220 mm	≥ 240 mm

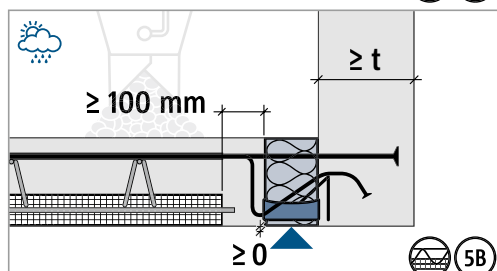
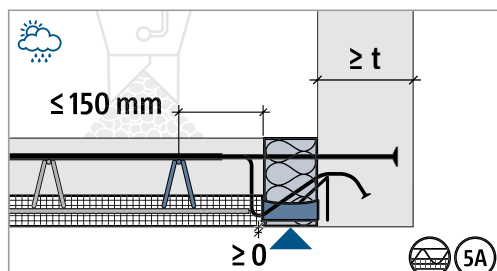
Mindestunterzugbreite t beachten.



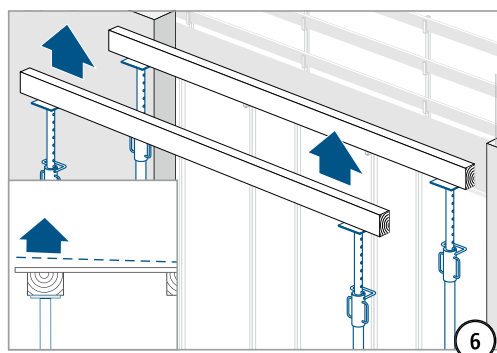
Unterseite Isokorb® gleich oder über Unterkante Wand setzen.



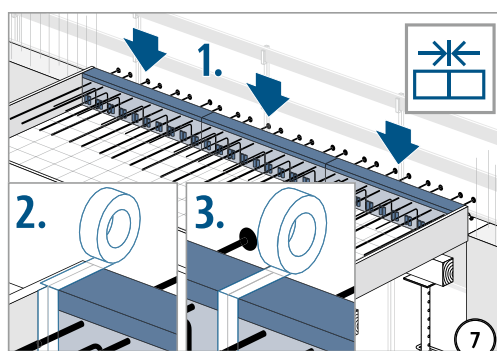
Im markierten Bereich keine Arbeitsfuge, weder horizontal noch vertikal. Den markierten Bereich in einem Guss betonieren!



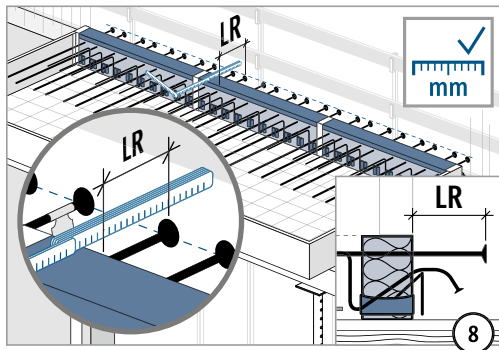
Druckfuge unbedingt mit Ort beton verfüllen!  
Fugenbreite ≥ 100 mm. Wanddicke ≥ t.



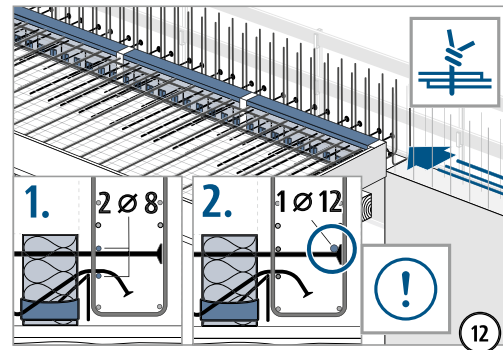
Schalung gemäß Werkplan überhöhen.



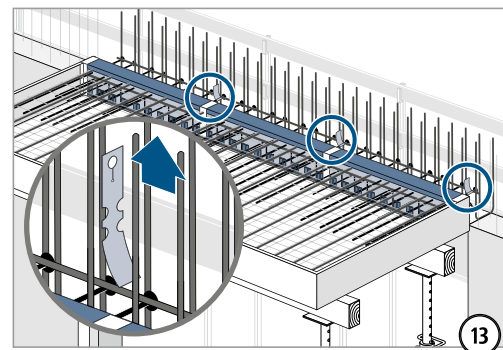
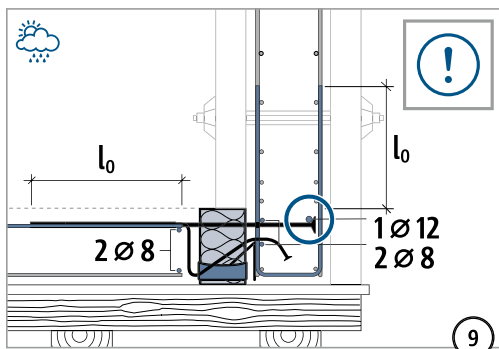
## Einbauanleitung – Balkon mit Anschluss an Wand nach oben



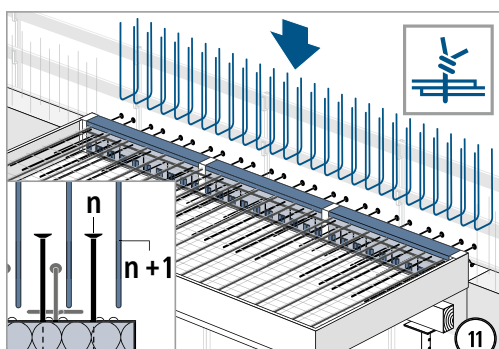
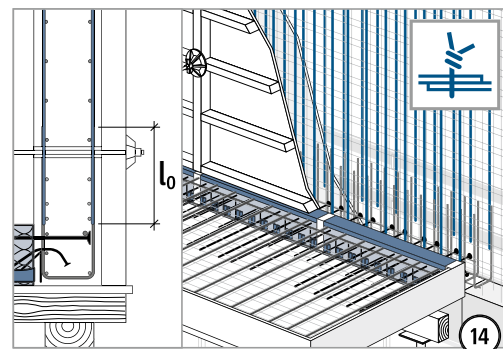
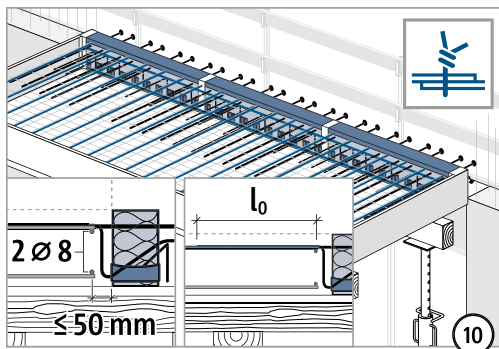
Einbindelänge LR gemäß Typenetikett prüfen!



Zulagestäbe mit  $\varnothing \geq 8$  mm an Kreuzungspunkte anbinden. Zulagestab mit  $\varnothing \geq 12$  mm direkt an Zugstab mit Ankerkopf anbinden!



Vor Betonage alle roten Warnhinweise entfernen!



XT/T  
Typ KL-U

Stahlbeton – Stahlbeton