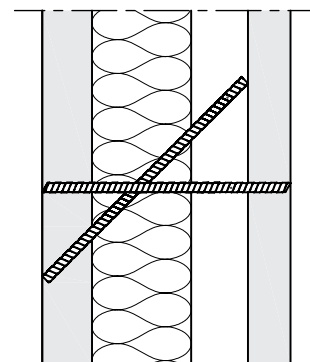


Bon de commande Schöck Isolink® type C-EH et type C-ED pour les murs sandwich/prémurs a isolation intégrée.

Commande possible uniquement en préfabrication.

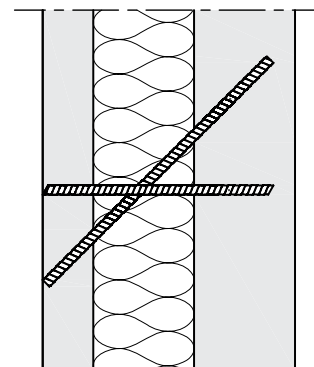
Nom de l'objet		Date de création :
Adresse de livraison : _____		Délai de livraison : _____
Bâtiment : _____		Contremaître : _____
N° de plan : _____		Tél. : _____
N° de liste : _____		
Entrepreneur / Préfabricant	Ingénieur	Architecte
Adresse : _____	Adresse : _____	Adresse : _____
Contact : _____	Contact : _____	Contact : _____
Tél. : _____	Tél. : _____	Tél. : _____
E-mail : _____	E-mail : _____	E-mail : _____

Murs sandwich/prémurs a isolation intégrée				
Pos.	Type	Diamètre D	Longueur des éléments/ Longueur des brins L en mm	Pièces des unités d'emballage = 200 pcs.
	C-EH	D12	L	
	C-EH	D12	L	
	C-EH	D12	L	
	C-EH	D12	L	
	C-EH	D12	L	



Exemple de bon de commande rempli : Type C-EH-D12-L180

Murs sandwich/prémurs a isolation intégrée, supplément pour façades suspendues en béton apparent				
Pos.	Type	Diamètre D	Longueur des éléments/ Longueur des brins L en mm	Pièces des unités d'emballage = 20 pcs.
	C-ED	D12	L	
	C-ED	D12	L	
	C-ED	D12	L	
	C-ED	D12	L	
	C-ED	D12	L	



Mur sandwich

Exemple de bon de commande rempli : Type C-ED-D12-L290

Accessoires		
Pos.	Type	Pièces des unités d'emballage = 200 pcs.
	Part C Support A	
Pos.	Type	Pièces des unités d'emballage = 100 pcs.
	C Part R Bague WR	

