



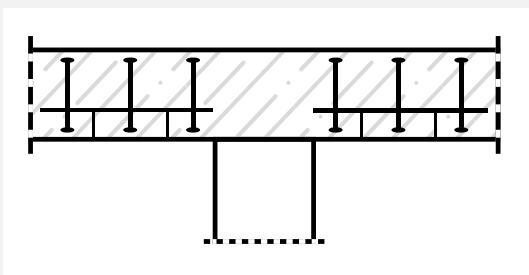
Enakomerna porazdelitev sile.
Ne glede na obremenitve.

Proti preboju.

Schöck Bole®.



S Schöck Bole® se točkovno podpirajo ravni stropi. To omogoča svobodnejše tlorisno oblikovanje in varuje strope pred prebojem.



Premišljeno izdelan

Ravni stropi omogočajo bolj filigransko arhitekturo v primerjavi s konstrukcijami s stropnimi konzolami, še posebej zaradi opuščanja ojačitev na vrhu stebrov. Tako se lahko pripravi enaka koristna površina pri manjši bruto prostornini zgradbe. Schöck Bole® pri tem zagotavlja optimalno prenašanje sil ob stebrih in znatno povečanje obremenitev v primerjavi z običajnimi armaturnimi rešitvami.

▶ Opozorilna zastavica

Na prvem sidru z natančno tipsko oznako.

▶ Optimalna zanesljivost pri vgrajevanju

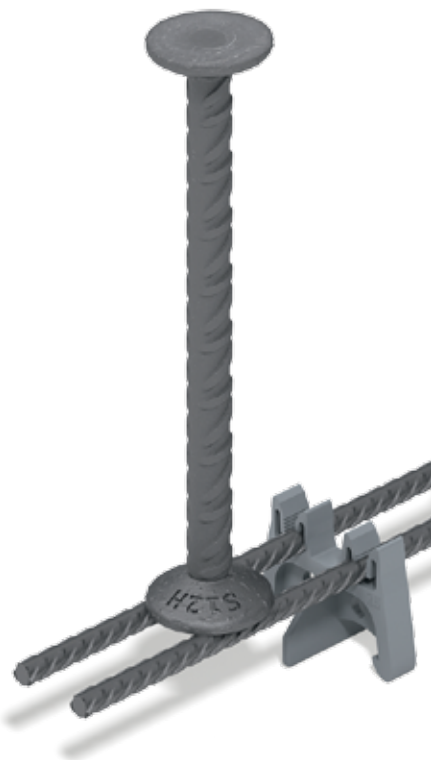
Kompletne protiprebojne letve omogočajo kar najbolj natančno lego sider.

▶ Enostavna identifikacija

Po potrebi (veliki gradbeni projekti ali veliko število pozicij) sta na opozorilni zastavici natisnjeni številka načrta in številka pozicije.

▶ Primeren za vse zahteve

Dobava v gotovi izvedbi omogoča fiksno vgradnjo na gradbišču in v obratu za montažne elemente.



Prebijanje ob stebrih je znan problem v tehniki armiranja. Tukaj ponuja Schöck Bole® strokovno rešitev. Ta povezuje varnost pri projektiranju s prednostmi pri vgrajevanju in tako odločilno prispeva k varnemu in ekonomičnemu načinu gradnje ravnih stropov.

► **Gotovo izdelan za vgradnjo**

Pokrivni sloj betona se lepo ohrani z distančniki. Debeline pokrivnega sloja so 20, 25, ...50 mm.

► **Zelo udobna montaža**

Podporna stremena se pri Bole® Standard lahko pomikajo in nagibajo med sidri.

► **Enostavno vgrajevanje**

Po polaganju spodnje armature se namešča od zgoraj.



Schöck Bole® tip U

Tehnično soglasje
ETA 13/0076



Schöck Bole® tip O

Vgrajevanje: po polaganju celotne armature.

- Naknadno vgrajevanje
- V gotovi izvedbi
- Uporaba na gradbišču



Schöck Bole® tip U

Vgrajevanje: s posebnimi distančniki pred polaganjem armature v polju.

- Distančniki se enostavno nataknejo
- Debelina pokrivnega sloja betona 20-35 mm
- Uporaba v obratu za montažne elemente in na gradbišču



Schöck Bole® tip F

Vgrajevanje: vstavlja se v obratu za montažne elemente med mehaniziranim procesom proizvodnje.

- Položite razmestitveno letev z vdelanimi položajnimi ploščicami za sidra na mizo za opaženje
- Po polaganju vse nosilne armature privijte sidra na položajne ploščice
- Debeline pokrivnega sloja betona 20 mm, 25 mm in 30 mm
- Možno je skladiščenje v obratu za montažne elemente
- Uporaba v obratu za montažne elemente

Pridržujemo si pravico do tehničnih sprememb
Datum objave: Avgust 2018

Schöck Bauteile Ges.m.b.H
Thaliastraße 85/2/4
1160 Wien
Avstrija
Telefon: +386 (0)31 807 077
info@schoeck.si
www.schoeck.si

