

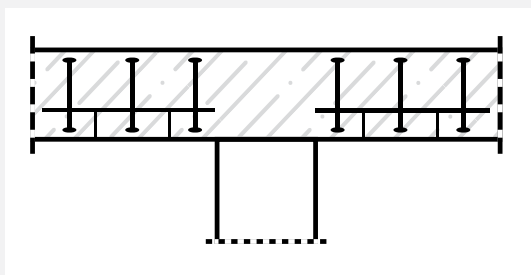
Optimalno rješenje protiv proboja.
Schöck Bole.

Protuprobojna armatura.

Schöck Bole®.



Sa Schöck Bole točkasto se podupiru ravni stropovi. To omogućuje slobodnije oblikovanje tlocrta i ravne stropove štiti protiv proboja.



Promišljena rješenja:

Kod ravnih stropnih ploča ovo rješenje omogućuje finiju arhitekturu, nasuprot konstrukcijama s potporama, osobito kod popuštanja ojačanja na glavi stupa. Tako se postiže jednaka korisna površina pri manjem brutoprostoru zgrada. Schöck Bole® jamči optimalno prenošenje sila u području stupova kao i znatno povećanje nosivosti u odnosu na uobičajena rješenja s armaturama.

▶ Zastavica upozorenja

Na prvom moždaniku s točnom tipskom oznakom.

▶ Optimalna pouzdanost ugradnje

Komplet protuprobojnih elemenata pruža najveću preciznost pozicioniranja moždanika.

▶ Jednostavna identifikacija

Prema potrebi (veliki projekti ili veliki broj pozicija) na zastavici s upozorenjima otisnut je broj projekta ili broj pozicije.

▶ Primjereno svim zahtjevima

Dobava u gotovoj izvedbi omogućuje fiksnu ugradnju na samom gradilištu kao i u radionicama montažnih elemenata.



Proboj u području stupova je poznat problem tehnike armiranja. Schöck Bole® ovdje nudi stručno rješenje koje povezuje veliku sigurnost projektiranja s prednostima pri ugradnji te na taj način postaje odlučujući faktor u sigurnoj i ekonomičnoj izgradnji ravnih stropova.

► **Gotov proizvod za ugradnju**

Pokrivni sloj betona se uz pomoć distancera održava čistim. Betonski sloj 20/25/...50 mm.

► **Vrlo lagana montaža**

Potporni stremenovi, kod Bole - Standard mogu se, između moždanika, pomicati i nagibati.

► **Jednostavna ugradnja**

Nakon polaganja donje armature namješta se odozgo.



**Tehnička suglasnost DIBt
Berlin Z - 15.7-236**



Schöck Bole®-O

Ugradnja: nakon polaganja kompletne armature

- naknadna ugradnja
- gotova izvedba

Uporaba na gradilištu



Schöck Bole®-U

Ugradnja: prije polaganja armature u polju korištenjem posebnih distancera

- besplatni distanceri jednostavno se nataknu
- betonski pokrivni sloj iznosi 20-35 mm

Ugradnja u radionicama montažnih elemenata ili na gradilištu



Schöck Bole®-F

Ugradnja: U radionicama montažnih elemenata uvodi se u mehanizirani proces proizvodnje.

Moždanici za montažu na uzdužnim držačima

- Uzdužni držači sa integriranim pozicijskim pločicama za moždanike, polažu se na klupu za oplatu
- Nakon polaganja nosive armature uviju se moždanici u pozicijske pločice
- Debljina pokrivnog sloja betona 20, 25 i 30 mm
- Snabdjevanje moguće u radionicama montažnih elemenata

Uporaba u radionicama montažnih elemenata

Partner u Hrvatskoj
Nosivi Građevinski Elementi d.o.o.
Michael Unterhofer
Katančičeva 30
10430 Samobor
Tel.: +385 1 3378 924
Fax: +385 1 3378 925
info@schoeck.hr
www.schoeck.hr

Schöck Bauteile Ges.m.b.H
Thaliastraße 85/2/4
1160 Wien (Beč)
Telefon +43(0) 1 7865760
Telefax 43(0) 1 7865760-20
info@schoeck.hr
www.schoeck.hr

