

Schöck Isokorb® T Typ ZL



Schöck Isokorb® T Typ ZL

Wärmedämmelement als Ergänzung für unterschiedliche Einbausituationen und Brandschutzanforderungen in der Balkonanschlusslinie. Das Element überträgt keine Kräfte.

T
Typ ZL

Stahlbeton – Stahlbeton

Elementanordnung | Einbauschnitte

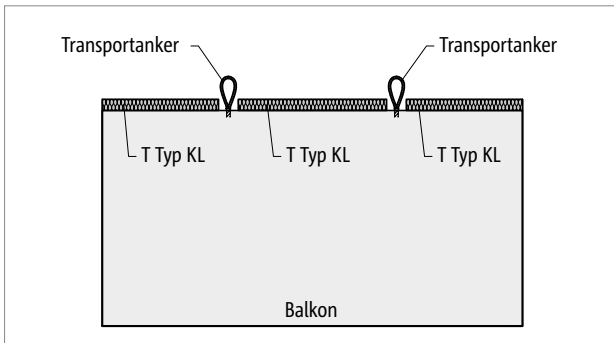


Abb. 195: Schöck Isokorb® T Typ KL: Elementbalkon mit Transportanker; Dämmzwischenstück T Typ ZL muss beim Bestehen von Brandschutzanforderungen bauseitig eingelegt werden

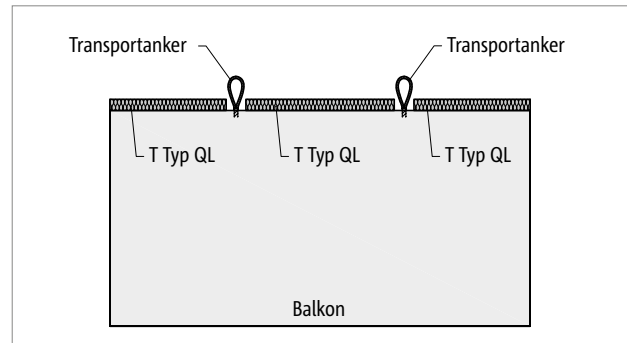


Abb. 196: Schöck Isokorb® T Typ QL: Elementbalkon mit Transportanker; Dämmzwischenstück T Typ ZL muss beim Bestehen von Brandschutzanforderungen bauseitig eingelegt werden

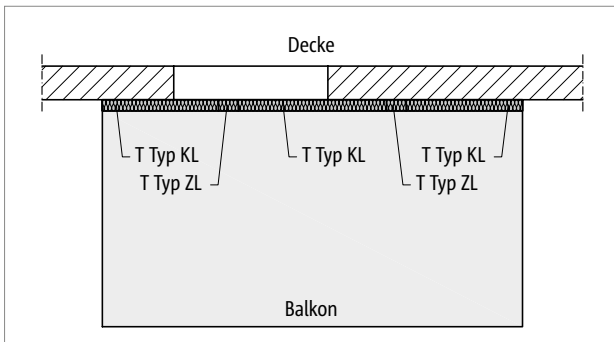


Abb. 197: Schöck Isokorb® T Typ ZL, KL: Balkon frei auskragend

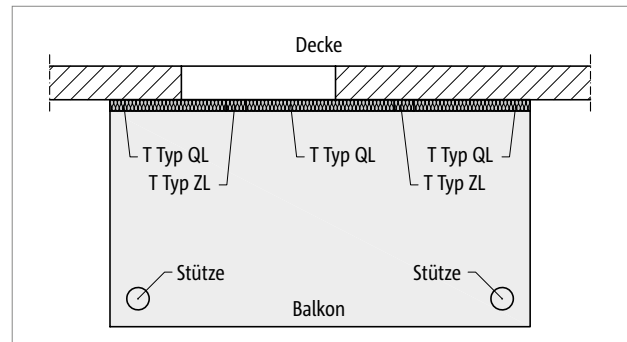


Abb. 198: Schöck Isokorb® T Typ ZL, KL: Balkon mit Stützenlagerung

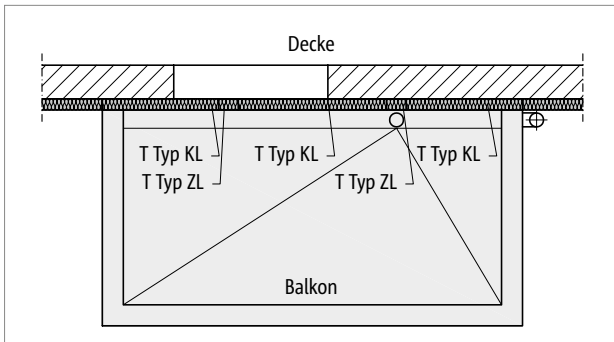


Abb. 199: Schöck Isokorb® T Typ ZL, KL: Aussparung für Entwässerung mit Schöck Isokorb® T Typ ZL

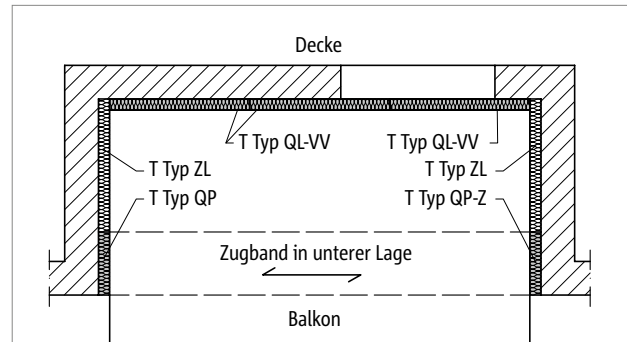


Abb. 200: Schöck Isokorb® T Typ ZL, QL und QP: Dreiseitig gelagerte Loggia mit Zugband

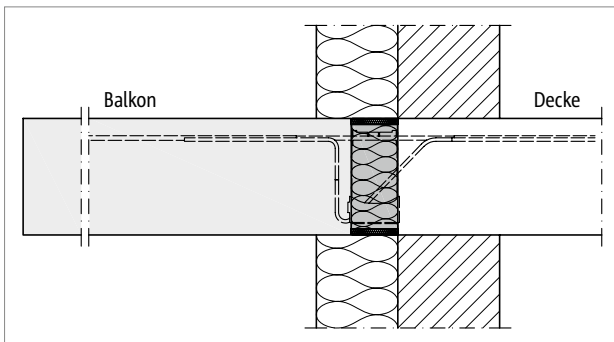


Abb. 201: Schöck Isokorb® T Typ ZL, KL: Wärmedämmverbundsystem (WDVS)

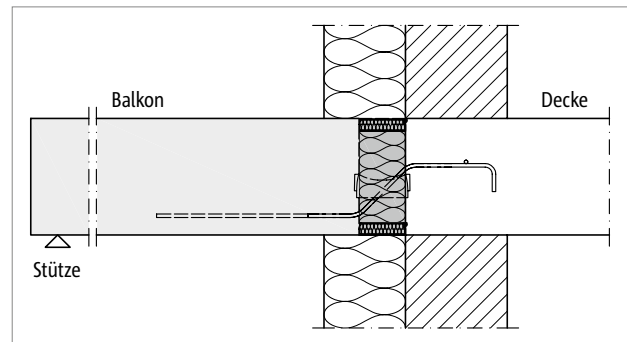


Abb. 202: Schöck Isokorb® T Typ ZL, QL: Wärmedämmverbundsystem (WDVS)

Produktvarianten | Typenbezeichnung | Produktbeschreibung

Varianten Schöck Isokorb® T Typ ZL

Die Ausführung des Schöck Isokorb® T Typ ZL kann wie folgt variiert werden:

- Feuerwiderstandsklasse
E120: Brandschutzplatte oben und unten
- Isokorb® Höhe:
H = 160 mm bis 300 mm
- Isokorb® Länge:
L = 1000 mm
- Generation:
5.3

Typenbezeichnung in Planungsunterlagen

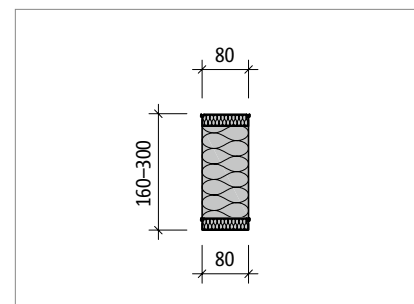
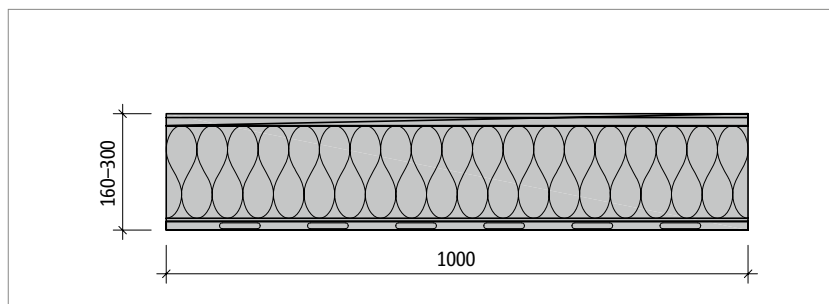
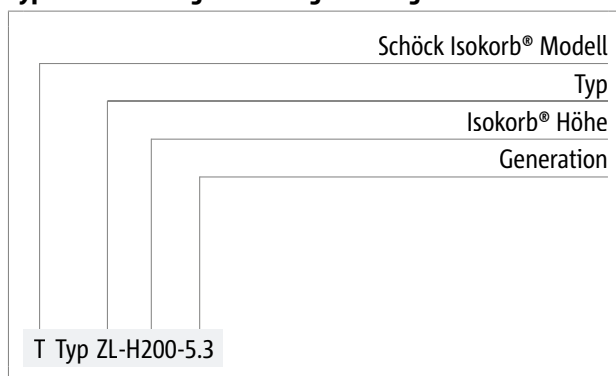


Abb. 203: Schöck Isokorb® T Typ ZL-E120-L1000: Produktansicht

Produktinformationen

- Der Schöck Isokorb® T Typ ZL wird in der Länge 1000 mm geliefert
- Der Schöck Isokorb® T Typ ZL-L1000 kann bei Bedarf auf die gewünschte Länge gekürzt werden.
- Beim Kürzen der Länge ist sicherzustellen, dass mindestens ein vollständiges Langloch erhalten bleibt.
- Download weiterer Grundrisse und Schnitte unter www.schoeck.com/bim/cd

Hinweise zur Bemessung

- Rand und Achsabstände der anschließenden Schöck Isokorb® Typen sind zu beachten.
- Bei der Bemessung eines Linienanschlusses ist zu beachten, dass die Verwendung des Schöck Isokorb® T Typ ZL die Bemessungswerte des Linienanschlusses vermindern kann (z. B. Schöck Isokorb® Typ mit L = 1,0 m und Schöck Isokorb® T Typ ZL mit L = 0,1 m im regelmässigen Wechsel bedeutet eine Verminderung von m_{Rd} des Linienanschlusses um ca. 9 %).
- Die Brandschutzplatte mit den Langlöchern muss nach unten positioniert werden.

