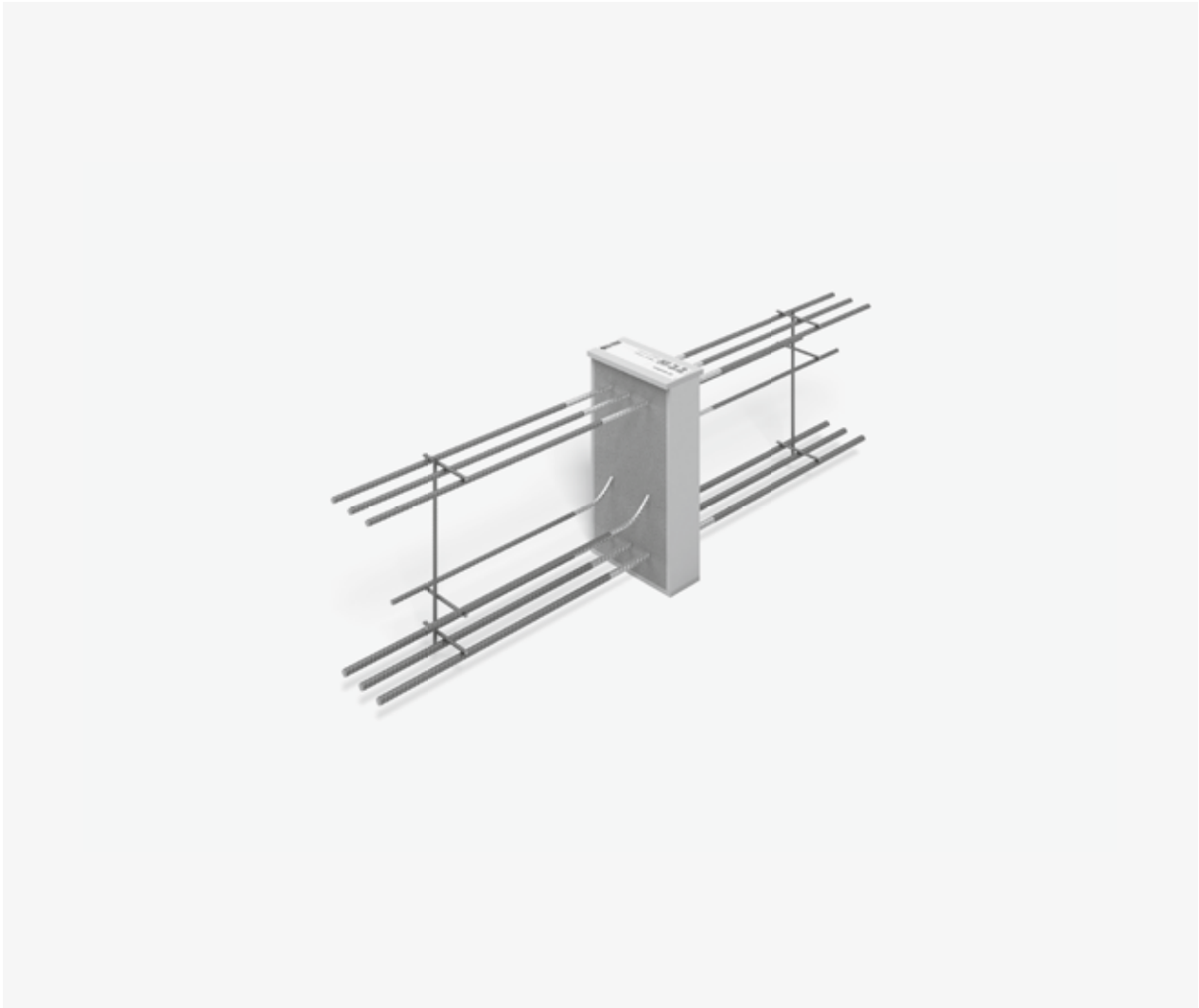


## Schöck Isokorb® T Typ BP



### Schöck Isokorb® T Typ BP

Wärmedämmender Kragplattenanschluss für Kragbalken und Unterzüge. Das Element überträgt Momente, Querkräfte und Horizontalkräfte.

T  
Typ BP

Stahlbeton – Stahlbeton

## Elementanordnungen | Einbauschritte

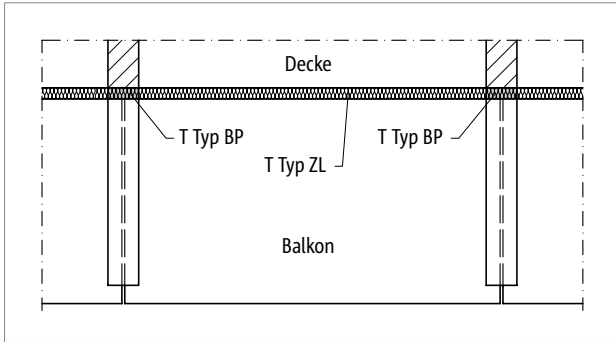


Abb. 214: Schöck Isokorb® T Typ BP: Balkonkonstruktion mit frei auskragenden Unterzügen (Fertigteilbalkon)

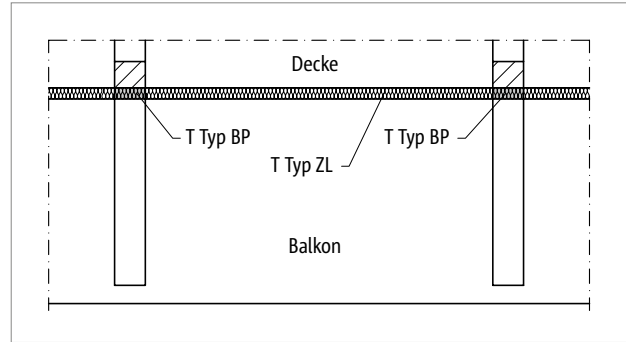


Abb. 215: Schöck Isokorb® T Typ BP: Balkonkonstruktion mit frei auskragenden Unterzügen

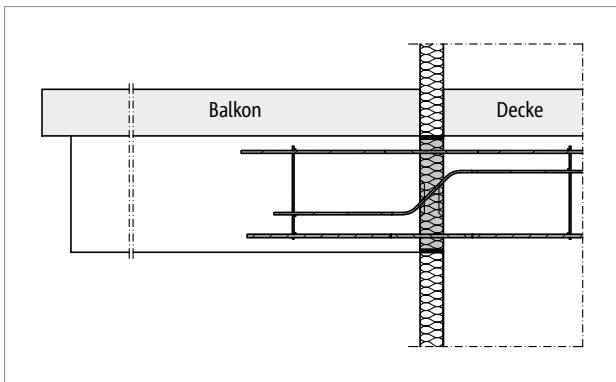


Abb. 216: Schöck Isokorb® T Typ BP: Balkonkonstruktion mit frei auskragenden Unterzügen (Fertigteilbalkon)

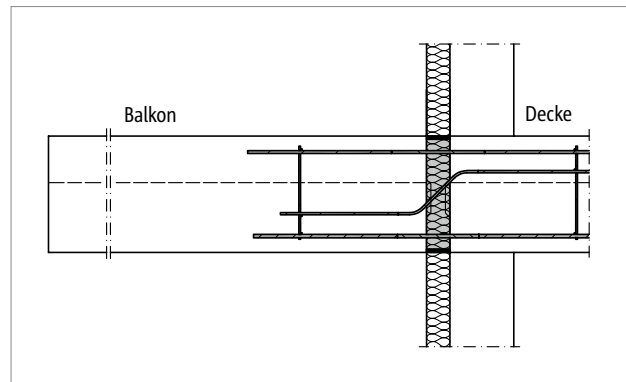


Abb. 217: Schöck Isokorb® T Typ BP: Balkonkonstruktion mit frei auskragenden Unterzügen

## Sonderkonstruktionen | Einbauanleitung

Aufgrund der unterschiedlichen Geometrie und den stark variierenden Schnittkräften bei Balken gibt es für diesen Typ kein Standardelement. Die Experten der Anwendungstechnik der Firma Schöck erstellen für Sie einen Lösungsvorschlag in Form eines kostenlosen und unverbindlichen Angebotes mit allen notwendigen Berechnungen und Detailplänen (Kontakt siehe Seite 3). Schicken Sie uns bitte die relevanten Planunterlagen und folgenden Schnittgrößen auf Designniveau:

Kragmoment	
$M_{Ed,y}$	kNm

Trägerhöhe	
H =	mm

Vertikale Querkraft	
$V_{Ed,z}$	kN

Trägerbreite	
B =	mm

Horizontale Querkraft	
$V_{Ed,y}$	kN

Die angegebenen Schnittgrößen sind als Bemessungswerte anzugeben!

Eventuelle Zugkräfte	
$N_{Ed,x}$	kN

Eventuelle Druckkräfte	
$N_{Ed,x}$	kN

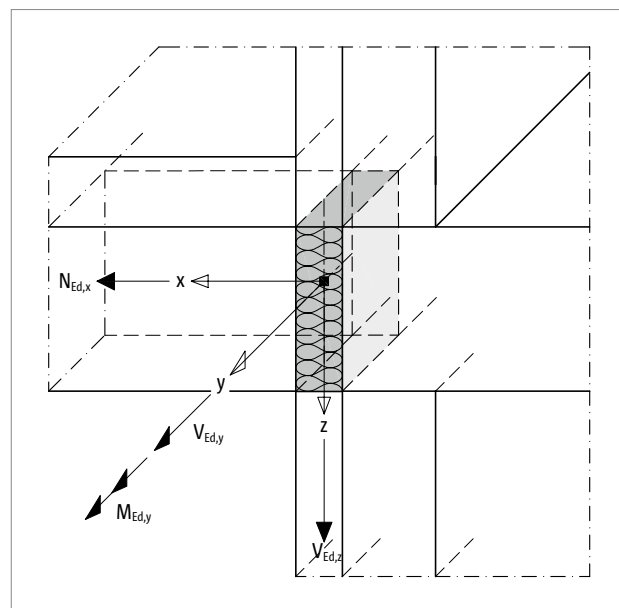


Abb. 218: Schöck Isokorb® Typ BP: Vorzeichenregel für die Bemessung

### **i** Brandschutz

- Der Schöck Isokorb® wird standardmässig in der Brandschutzausführung R 90 ausgeliefert.

### **i** Einbauanleitung

Die aktuelle Einbauanleitung finden Sie online unter:  
[www.schoeck.com/view/7163](http://www.schoeck.com/view/7163)

