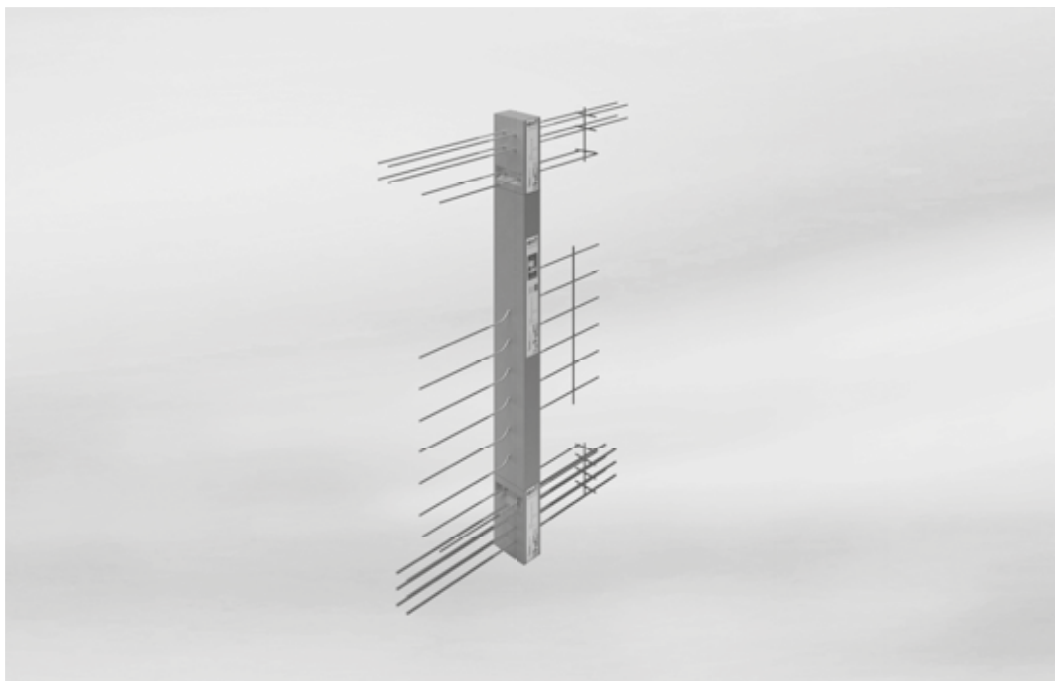


Schöck Rutherma® type W

W



Schöck Rutherma® type W

Béton/Béton
Isolation par l'extérieur

Contenu	Page
Coupe/Disposition des éléments/Tableau de dimensionnement	138
Acier de recouvrement/Espacement des joints de dilatation/Remarques	139
Mise en œuvre	140 - 141

Schöck Rutherma® type W

Coupe/Disposition des éléments/Tableau de dimensionnement

Dimensions

Largeur du rupteur disponible
B = 150 - 250 mm

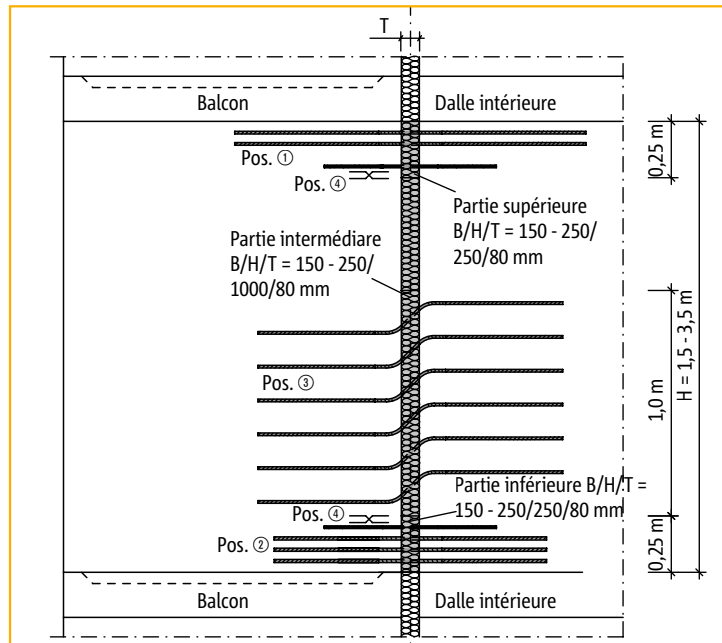
Longueur du rupteur disponible
H = 1,5 - 3,5 m

Épaisseur de l'isolant
T = 80 mm

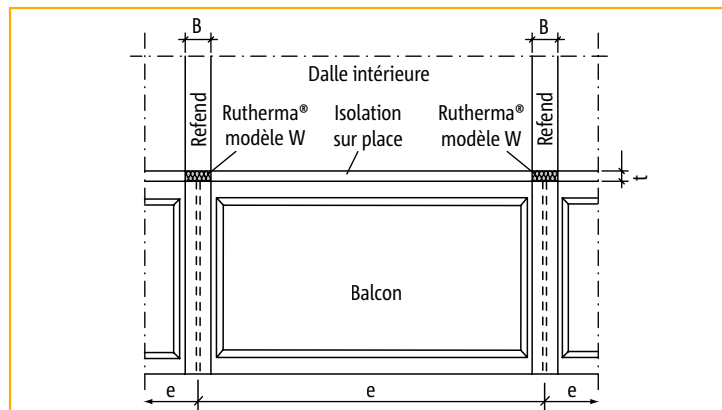
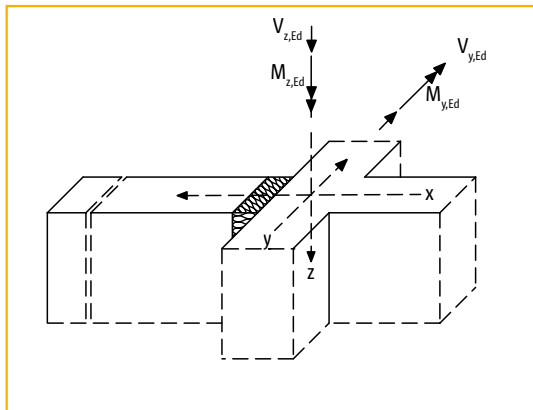
À la commande, merci de fournir les dimensions souhaitées. Autres dimensions sur demande.

Les rupteurs Schöck Rutherma® sont composés d'au moins trois éléments : embase, zone médian, partie supérieure.

En fonction des exigences de structure, il est possible de choisir parmi 4 modèles standard (voir tableau de dimensionnement ci-dessous).



Coupe



Disposition des éléments

Tableau de dimensionnement pour $\geq C25/30$

Schöck Rutherma® modèle	Armatures			Sollicitations ultimes admissibles				
	Traction	Compression	Effort tranchant	$M_{y,Rd}$ [kNm]			$V_{z,Rd}$ [kN]	Armature de suspenso Pos. ④ erf. A_s [cm ²]
	Pos. ①	Pos. ②	Pos. ③ + ④	Hauteur 1,5 - 2,0 m	Hauteur 2,0 - 2,5 m	Hauteur > 2,5 m		
W1	4 ϕ 6	6 ϕ 8	6 ϕ 6 2 x 2 ϕ 6	-64,8	-89,4	-114,0	+52,2	1,20
W2	4 ϕ 8	6 ϕ 10	6 ϕ 8 2 x 2 ϕ 6	-115,0	-158,8	-202,5	+92,7	2,13
W3	4 ϕ 10	6 ϕ 12	6 ϕ 10 2 x 2 ϕ 6	-179,5	-247,8	-316,1	+144,9	3,33
W4	4 ϕ 12	6 ϕ 14	6 ϕ 12 2 x 2 ϕ 6	-146,7	-202,5	-258,4	+208,6	4,80
				$M_{z,Rd} = 0$		$V_{y,Rd} = 17,4$ kN (dû au vent)		

Les moments dus au vent sont repris par le contreventement des dalles de balcon. La zone de recouvrement II sert de base pour la détermination des longueurs d'ancrage de la barre de traction.

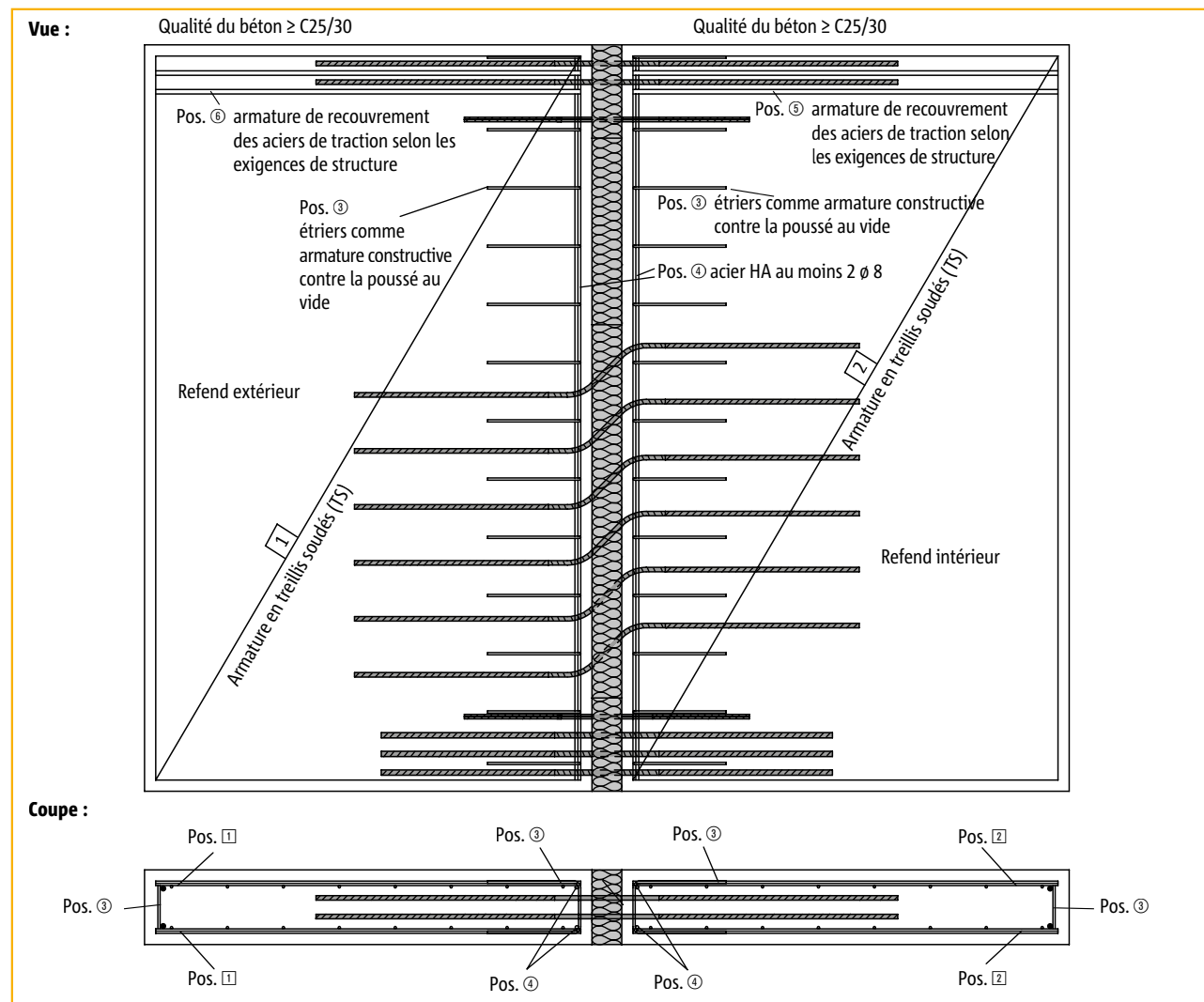
Schöck Rutherma® modèle W standard sert d'exemple pour une application possible. Pour des solutions différentes, consultez le service technique, tél. : 03 88 20 92 28.

Schöck Rutherma® type W

Ferrailage complémentaire/Espacement des joints de dilatation/Remarques

W

Acier de recouvrement



Béton/Béton
Isolation par l'extérieur

Espacement des joints de dilatation [m]

Epaisseur de l'isolation [mm]	Espacement des joints de dilatation e [m]
80	10,1

Les distances entre les joints de dilatation peuvent être agrandies, s'il n'y a pas de liaison fixe entre la dalle de balcon et le voile, p. ex. en posant un film de glissement.

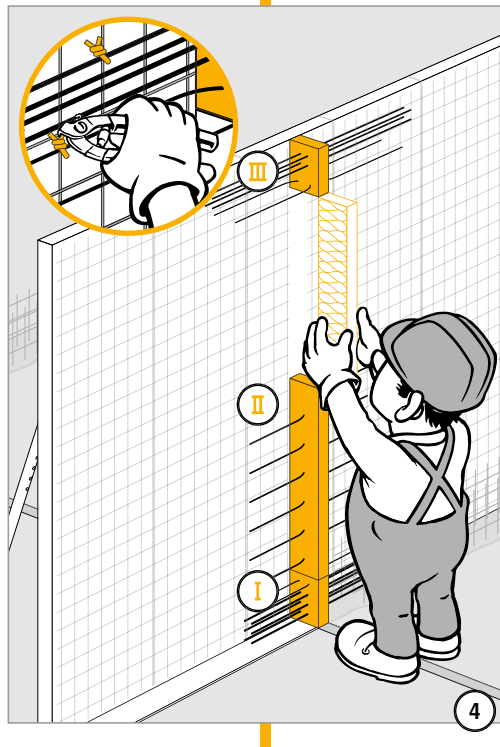
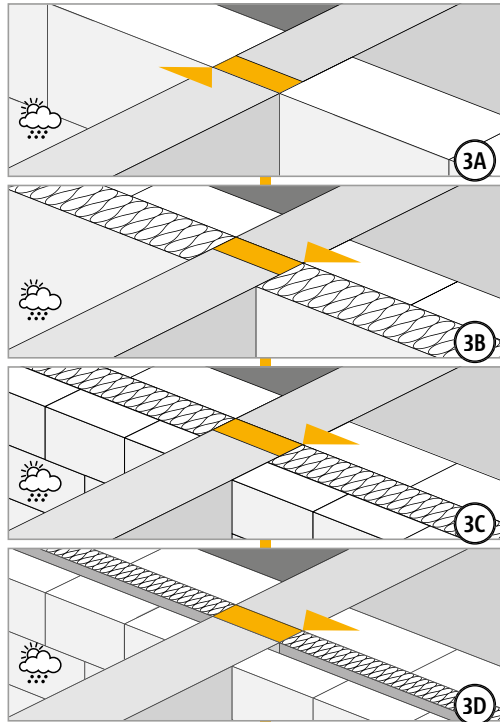
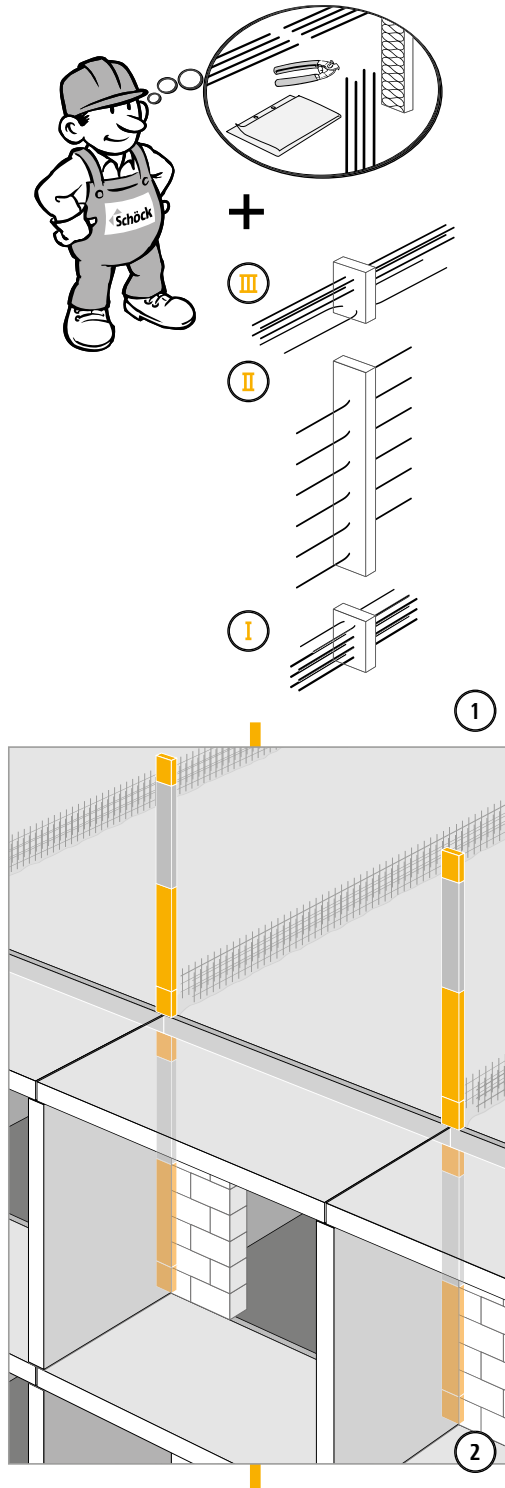
Remarques

- ▶ Les moments dus au vent doivent être repris par le contreventement des dalles de balcon. Si cela n'est pas possible, il est possible de transmettre M_{Edz} en disposant en plus un Schöck Rutherma® modèle D (montage vertical) à la place du remplissage en isolation, afin de rattraper les niveaux.

Schöck Rutherma® type W

Mise en œuvre

Béton/Béton
Isolation par l'extérieur



Schöck Rutherma® type W

Mise en œuvre

W

Béton/Béton
Isolation par l'extérieur

