

## Plug-in für BIM Bibliothek mit nativen Formaten

**Schöck Isokorb jetzt als BIM-Objekte zur Integration in Planungssoftware erhältlich**

**Baden-Baden, 16. Januar 2017 – Schöck stellt für das Produktportfolio von Schöck Isokorb ab Januar 2017 native BIM-Daten zur Verfügung. Mittels eines Plug-ins kann die Objekt-Bibliothek in die Planungssoftware integriert werden. Das Plug-in steht zunächst für Allplan und ArchiCAD zur Verfügung. Revit und Tekla werden folgen.**

Building Information Modeling beschreibt die durchgängige Planung eines Bauwerks am digitalen Modell. Dabei werden alle relevanten Gebäudedaten in ein konsistentes Datenmodell eingebunden und vernetzt. Die Planung der Projekte erfolgt in 3D. Attribute, wie Materialnummer und Produktbezeichnung, sind mit dem Objekt verknüpft.

### **Immer aktuelle BIM-Daten**

Schöck bietet seit zwei Jahren BIM-Daten in Form des Austauschformats IFC zum Download an. Ab Januar 2017 steht den Planern die Möglichkeit offen, die BIM-Daten mittels einer Bibliothek direkt in ihre CAD-Software zu laden. Hierfür muss ein Plug-in installiert werden, das auf der Homepage von Schöck im Downloadbereich zur Verfügung steht. Mithilfe des Plug-ins wird die Bibliothek laufend aktualisiert. Planer greifen somit immer auf aktuelle und verlässliche Informationen zu.

## Verschiedene Detaillierungsgrade

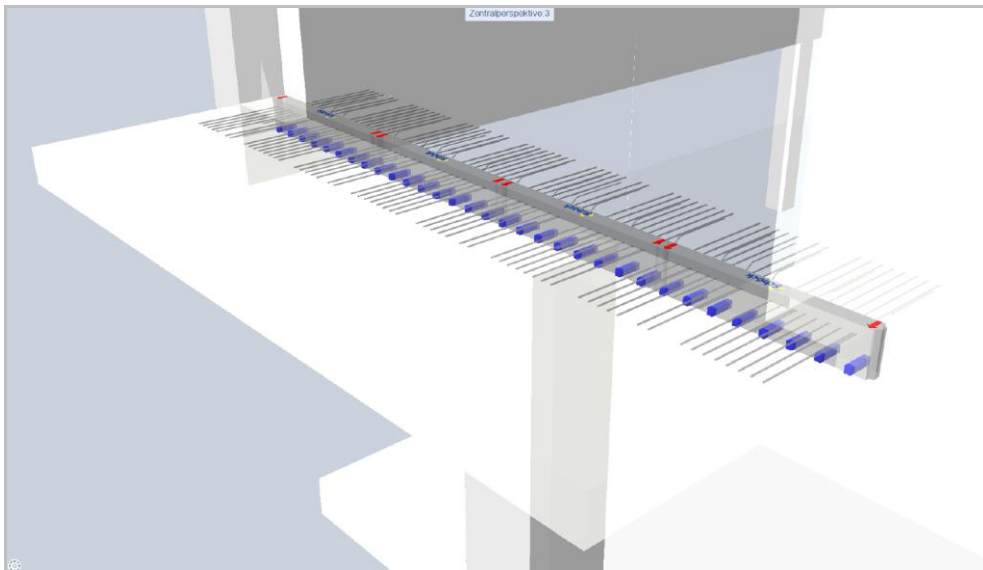
Im Plug-in stehen zwei Detaillierungsgrade zur Verfügung: einmal für die Vorplanung und einmal für die Ausführungsplanung. Dies entspricht dem Planungsablauf vom Entwurf bis zur Auswahl des genauen Produkttyps.

Das Produkt-Portfolio von Schöck Isokorb steht zunächst in nativen BIM-Objekten für die CAD-Software Allplan und ArchiCAD zur Verfügung. Die BIM-Formate für Revit und Tekla folgen in den nächsten Wochen. Darüber hinaus stehen alle Dateien weiterhin im Austauschformat IFC zur Verfügung.

1.655 Zeichen (inkl. Leerzeichen)

## Bildunterschrift

[Isokorb BIM.jpg]



*3D-BIM-Detail mit integriertem Schöck Isokorb. Foto: Schöck Bauteile GmbH, Abdruck honorarfrei.*

## Ihre Rückfragen beantwortet gern:

Schöck Bauteile GmbH  
Cornelia Kaltenbach  
Presse- und Öffentlichkeitsarbeit  
Tel.: 0 72 23 – 967-612  
Fax: 0 72 23 – 967-7612  
E-Mail: [presse@schoeck.de](mailto:presse@schoeck.de)  
[www.schoeck.de](http://www.schoeck.de)