

Изумрудная скрижаль столицы

Жилой дом нового времени

Облик каждого города определяется не только тихим старинным центром и овеянными легендами зданиями, мифы о которых отражены во многих альбомах и путеводителях. Мы вписываем в историю свои мысли и образы, возводя новые дома, на которых через много лет появятся барельефы и мемориальный таблички.

Проект, о котором пойдет речь, воплощает собой решение непростой задачи, стоявшей перед архитекторами и проектировщиками: разработать такую концепцию комплекса, которая стала бы доминантой, вписалась бы в существующую застройку и вобрала бы в себя самые современные технологии. Именно так в Западном округе Москвы появился жилой дом «Изумруд» категории «бизнес-класс» общей площадью 20.300 м. Балконы интенсивно изумрудного цвета, подчеркивающие минималистические тенденции, определяют характер здания – современное, изящное и удивительно прозрачное. **Цельный балконный фасад**, взмывающий в небо, подчеркивает динамичность строения.

На 22 этажах комплекса расположились 99 квартир площадью от 85 кв. м до 270 кв. м. В каждой из них, начиная от небольших апартаментов и заканчивая пентхаусами класса люкс, жизненное пространство не ограничивается стенами. С балконов открывается прекрасный вид на Филевский парк и парк Победы. Небо, воздух и перспектива.

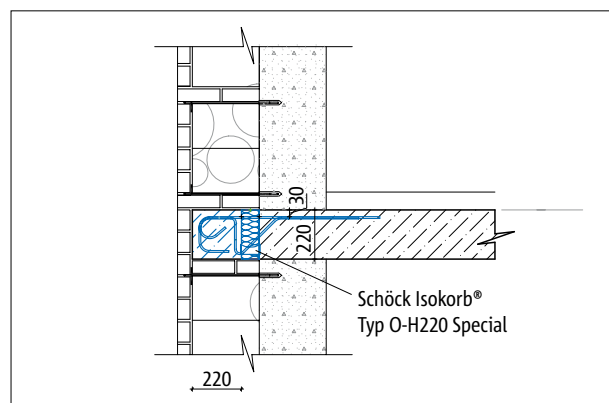
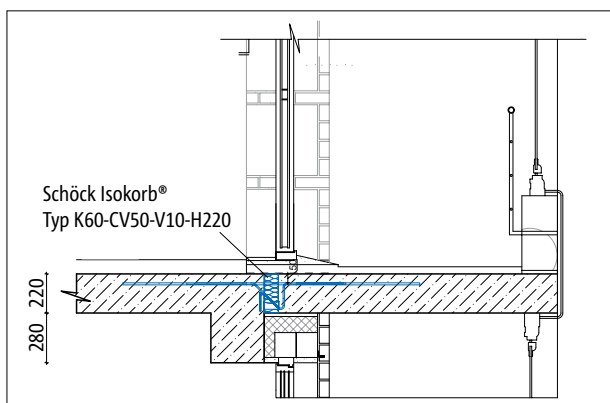
Для претворения в жизнь идеи архитектора - **обратить тело здания невидимой защитной оболочкой** - потребовалось найти специальное инженерное решение, которое позволило бы соединить в себе филигранность балконов, надежность крепления и высокие показатели в области теплоизоляции.



Компания-застройщик «Рубин», внимательно изучив тему, решила задачу на 100%, выбрав в качестве партнера по реализации этого плана немецкую компанию Шёкк.



Специально для проекта «Изумруд» были подобраны и рассчитаны несущие теплоизоляционные элементы Schöck Isokorb (Шёкк Изокорб) типов К, К-НВ, О и D. Они применялись для термической изоляции балконных плит (тип К) и консольных выносов (тип О), на которые опирается кирпичная кладка. Для реализации архитектурных замыслов, когда балкон и линия перекрытия располагаются на разных уровнях, были интегрированы стандартные для таких случаев элементы типов К-НВ, К-ВН. А в тех случаях, когда тепловой контур здания смещается вовнутрь, возникают дополнительные сложности, так как мы имеем дело с положительным изгибающим моментом. В данном случае идеально подходит Schöck Isokorb тип D.



На выполнение теплового барьера по периметру дома уходило в среднем от 2 до 3 часов в зависимости от сложности конструкции фасада. По оценкам строителей, экономия рабочего времени на этапе возведения монолита составила более месяца, что привело к значительному удешевлению процесса.

Данные о проекте

Объект	Жилой дом „Изумруд“, Москва, ул. Кастанаевская 24/9
Застройщик	ОАО МТЗ "Рубин"
Архитектура	"Рубин"
Конструкции	"Инвестпроект"
Сдача в эксплуатацию	2007 г.
Продукция	Schöck Isokorb тип К, К-НВ, О, D