

Mettre en place les rupteurs de ponts thermiques.

La bible Schöck Rotherma®.

Créé en 1962, le Groupe allemand Schöck s'impose en acteur majeur historique du bâtiment avec des solutions innovantes de rupteurs de ponts thermiques. Maintenant, Schöck facilite l'usage des rupteurs sur les chantiers avec un guide des bonnes pratiques.

Nouvel outil indispensable aux professionnels du bâtiment et, plus particulièrement destiné aux chefs de chantiers, le Guide des bonnes pratiques à la mise en place des rupteurs Schöck Rotherma® vient de paraître. Cette édition de 76 pages, richement illustrée de photos et de schémas, fait la part belle aux conseils et astuces pour des chantiers réussis.

Le Guide Schöck Rotherma® : la réponse à tous les défis de rupteurs de ponts thermiques

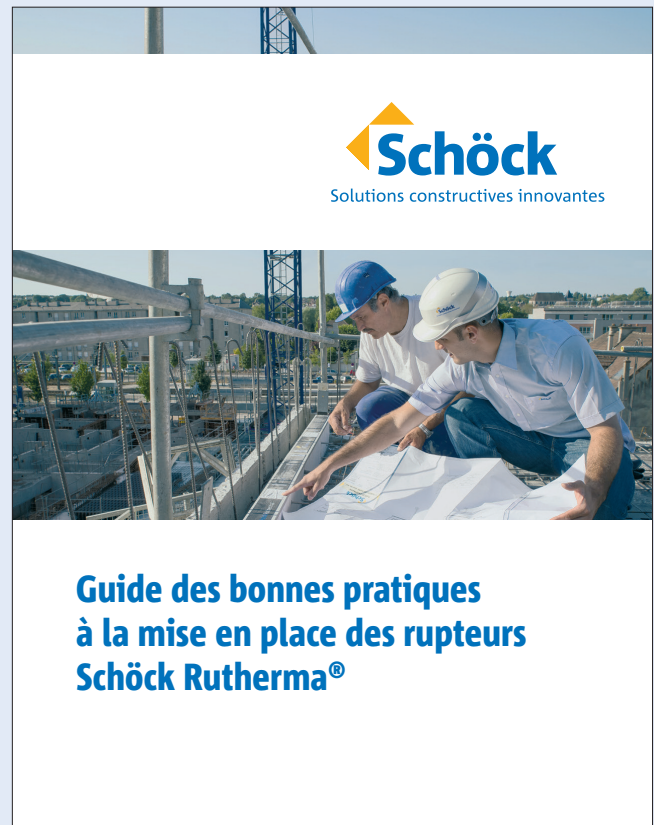
Après une courte introduction indispensable sur les ponts thermiques, un point crucial de la RT 2012, Schöck structure son Guide par typologies de chantiers.

Qu'ils s'agisse d'ITI (Isolation Thermique par l'Intérieur), de réservations de plombier, de gaines électriques, de renforts ou bandes noyées, d'applications ITE (Isolation Thermique par l'Extérieur) avec les liaisons dalle-balcon et acrotère béton-béton, ou bien encore de modèle sismique ou d'acrotère, Schöck aborde, décrypte, conseille et guide précisément étape par étape chaque problématique.

Schöck présente par exemple ses solutions pour application béton-béton avec descriptif du rupteur Rotherma® modèle DF, de son principe de pose et de découpe, sa mise en œuvre sur système tenon-mortaise, des exemples sur dalle coulée sur place ou dalle prédalle, la réalisation d'angles avec rupteurs ou encore de coulage de la dalle... Tout est expliqué clairement, détaillé et illustré par des nombreux schémas ou des gestes explicites, couplés bien entendu aux conseils et astuces Schöck, garants d'un chantier facile, réussi et compétitif.

Dans sa stratégie d'accompagnement des professionnels, Schöck propose également une Assistance Technique sur chantiers en déléguant un de ses collaborateurs lors du démarrage, qu'il s'agisse ou non d'une première référence avec Schöck.

En fin de Guide figure la liste l'ensemble des contacts utiles Schöck pour résoudre les questions techniques, pratiques et commerciales, ainsi que les contacts de l'ensemble des responsables Schöck France.



Le Guide des bonnes pratiques à la mise en place des rupteurs Schöck Rotherma® fourmille d'informations précieuses qui aideront les professionnels au quotidien. Un ouvrage à consommer sans modération.

Une expertise hors pair...

Schöck France, filiale basée à Entzheim (près de Strasbourg), développe et commercialise un ensemble de solutions ultra-performantes, spécialement dédiées au marché français. Avec un éventail de solutions-rupteurs s'adaptant parfaitement aux liaisons béton-béton, béton-bois, béton-acier ou encore acier-acier, l'offre Schöck satisfait ainsi très précisément les différents défis des constructions "maçonnées", "béton", et réalisations mixant les matériaux.

Pour se procurer ce précieux Guide, deux options :

- téléchargement sur : www.schoeck.fr/guidechantier
- ou sur demande à : Schöck France