

Schöck Italia GmbH - S.r.l.
Piazzetta della Mostra 2
I-39100 Bolzano
www.schoeck.it
info@schoeck.it

Contatto:
Wolfgang Ackenheil
responsabile stampa sede
centrale Schöck AG
Baden-Baden, Germania

Case History Schöck Italia srl:

Nome progetto: Hotel Palazzo Parigi

Luogo: Corso di Porta Nuova 1, Milano

Tipo di intervento: risanamento conservativo degli spazi occupati un tempo dall'antico palazzo Kramer

Incarico: hotel 5 stelle di 10 piani per un totale di 98 stanze e suites, una spa con un centro fitness da 1.600 m², un giardino da 550 m²

Stato dell'opera prima dell'intervento: Palazzo precedentemente occupato da un istituto bancario

Anno: i lavori di ristrutturazione sono iniziati nel 2009

Stato attuale dell'opera (novembre 2013): l'hotel è stato ufficialmente inaugurato e aperto al pubblico il 5 settembre 2013. Sono però in fase di completamento gli ultimi tre piani superiori adibiti a camere. Termine previsto dei lavori: primavera/estate 2014

Superficie e volume edilizio: 14.000mq

Architetto/progettista: Arch. Paola Giambelli

Progetto energetico: Arch. Elisabetta Ripamonti

Impresa edile generale: GIAMBELLI SPA

Elementi utilizzati e quantità impiegate: Isokorb modelli A-K e A-S per un totale di 430 giunti

Descrizione intervento:

Palazzo Parigi è stato costruito ex novo nell'area su cui sorgeva il settecentesco Palazzo Kramer, distrutto durante i bombardamenti della seconda guerra mondiale. Negli anni '70 al suo posto sorse un moderno edificio occupato dagli uffici di un famoso istituto bancario. Lo stabile è stato rilevato dall'attuale proprietario nel 2008 e i lavori di ristrutturazione sono partiti nel 2009. Dopo cinque anni di lavori, oggi l'hotel 5 stelle propone 78 camere di cui 33 suite con terrazzo (a fine lavori le camere totali saranno 98), dislocate su dieci piani, uno scenografico giardino da 550 m² e una zona Spa da circa 1.600 m² che sarà aperta al pubblico la prossima primavera. L'edificio non presentava vincoli monumentali ed ha dunque lasciato ampio spazio all'immaginazione e alla creatività dei progettisti. Oggi la struttura ha uno stile tutto italiano che

ricorda gli anni '40 e '50 ed è arricchito da qualche tocco francese negli allestimenti con grandi spazi, grandi vetrate da cui filtra luce naturale e soffitti alti anche due o tre piani, come accade nella lobby.

La cura dei dettagli però non ha riguardato solo gli allestimenti. La qualità del progetto Palazzo Parigi nasce già a monte, ossia nella progettazione. In questa fase, infatti, si è tenuto conto del benessere ambientale, del risparmio energetico e della qualità degli elementi costruttivi. Sono stati utilizzati materiali certificati e prodotti leader nel campo dell'edilizia sostenibile, adatti tra l'altro ad evitare la comparsa di ponti termici nelle facciate e di antiestetiche macchie di muffa o condensa sulle pareti interne. Schöck ha avuto un ruolo fondamentale proprio in questo contesto. Ogni camera dell'hotel è di infatti dotata di balconi, logge o terrazze di misure e forme diverse che hanno richiesto una progettazione molto attenta. Per assicurare il corretto taglio termico in corrispondenza di tali parti a sbalzo, sono stati utilizzati giunti isolanti Isokorb® prodotti dalla Schöck. Isokorb® garantisce non solo il corretto isolamento sia termico che acustico delle parti a sbalzo delle facciate, ma ha anche un'importante funzione strutturale in quanto favorisce la sicurezza statica dell'edificio.

La particolare struttura architettonica dell'hotel e la disposizione delle camere e dei relativi balconi non hanno permesso l'utilizzo di elementi Isokorb® di tipo standard, ma sono stati calcolati e prodotti giunti Isokorb® su misura, modellati secondo le esigenze del progetto. Ciò dimostra la grande adattabilità del giunto, utilizzabile in qualsiasi situazione costruttiva e con qualsiasi tipologia di materiale.

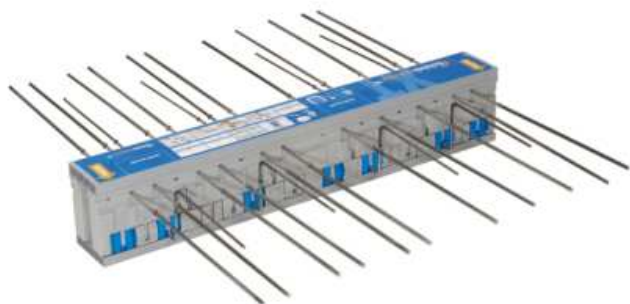


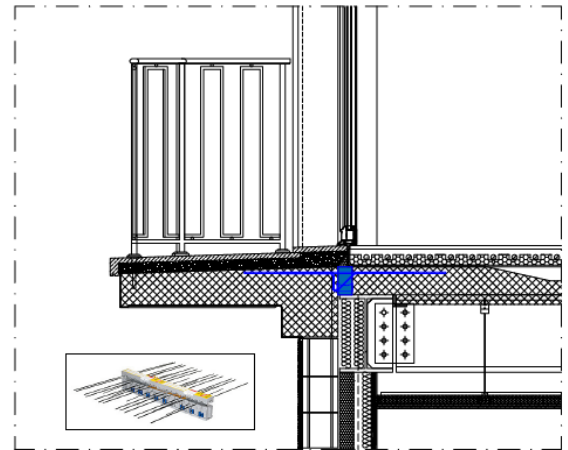
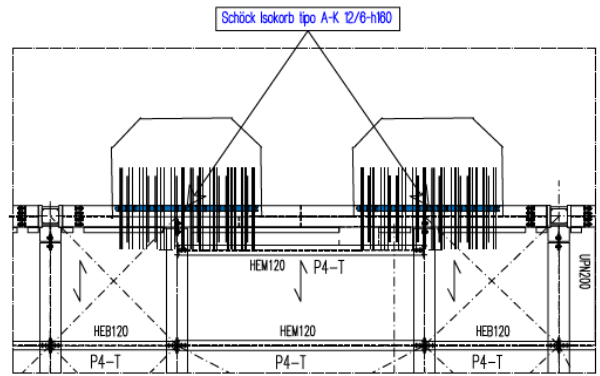
Foto 1: giunto isolante Isokorb® prodotto dall'azienda Schöck (foto di Schöck Italia srl)



Foto 2 e 3: Hotel Palazzo Parigi dall'esterno



Foto 4: l'ingegnere responsabile del progetto "Palazzo Parigi" mostra con l'ausilio di un campione dove è stato posato esattamente Isokorb®



Immagini 5 e 6: sezione dettagliata balcone con applicazione del giunto Isokorb®



Immagine 7: pianta impalcato 5/6 piano Palazzo Parigi con in evidenza gli elementi Isokorb® applicati