



Het perfecte kader voor betonnen onderdelen
Schöck Signo[®]-bekistingselementen voor balkons en muuropeningen

Overtuigende kwaliteit

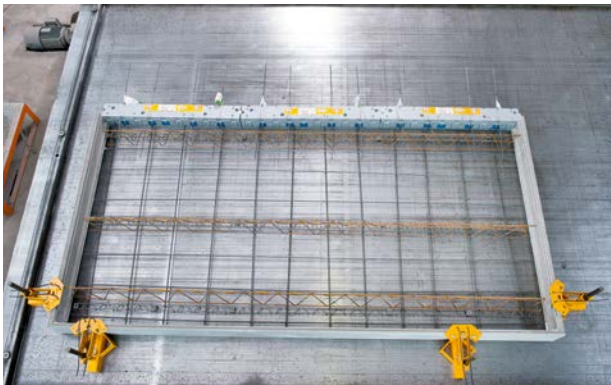
Stabiel en duurzaam



Traditionele houten bekistingen



Muuropeningen met de Schöck Signo®-bekistingselementen



Complete balkonbekisting met bekistingselementen en Schöck Isokorb® thermische onderbrekingen



Overschilderbaar oppervlak zonder verdere bewerking

Voordelen op de werf

- ▶ Perfecte betonlook met direct beschilderbaar oppervlak
- ▶ De afsluitingen hoeven niet achteraf bewerkt te worden
- ▶ Optimale prefabricage van betonnen muren
- ▶ Verbeterde toegang tot de werf
- ▶ Schoren niet nodig

Alle openingen zijn zonder obstakels toegankelijk voor bouwvakkers en inspecties, en het tijdrovend herwerken is niet meer nodig. De optimale prefabricage en de eenvoudige montage op de werf zijn een meerwaarde voor alle betrokken partijen.

De Schöck Signo®-bekistingselementen vervangen de traditionele randbekistingen uit hout of polystyreen en zorgen voor een hoogwaardige afsluiting van alle openingen in de betonnen wand. Het profiel aan de achterkant zorgt voor een optimale verankering aan het verse beton. Of het nu gaat om balkons, binnenmuren of trapopeningen, met Schöck Signo® zit elk betonnen element in een perfect kader.

Productfamilie



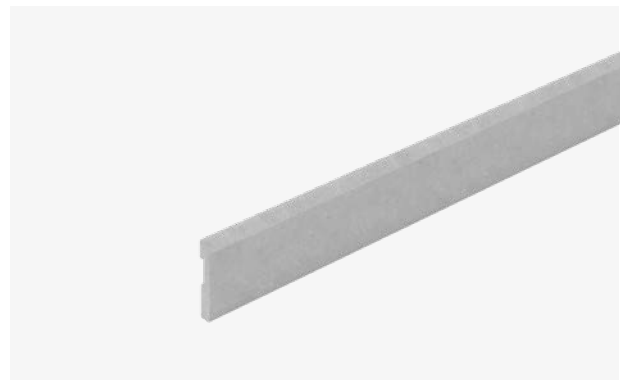
Schöck Signo® type U-1 voor balkons met een geïntegreerde druiplijst en een dichtingsstrip voor een optimale aansluiting van het verse beton. Vooral bij ongelijke stalen tafels gaat de dichtingsstrip het doordringen van cementmelk uitstekend tegen. De stoot- en hoekverbindingen garanderen een zuivere verbinding van de elementen.



Schöck Signo® type U-2 met twee dichtingsstrips voor de optimale aansluiting van het verse beton. Type U-2 wordt gebruikt bij holle wanden. Dankzij de dichtingsstrips wordt het verse beton mooi aangewerkt. Vooral bij het kippen van de eerste betonschil op de tweede is de ondermaat van het bekistingselement heel belangrijk.



Schöck Signo® type U-0 zonder dichtingsstrips voor uitsparingen zoals trapborden, ramen en deuren evenals bekisting tot plafondhoogte. Het profiel aan de achterkant garandeert een optimale hechting aan het verse beton.



Schöck Signo® type P voor trapborden, trapopleggingen en betonplaten. Bij overlopen zijn de stalen bekistingen vaak te kort en worden ze verlengd met hout of polystyreen. Het op lengte snijden en afvoeren van gevaarlijk afval kost veel tijd en geld. Schöck Signo® type P is ook geschikt voor massieve muren.

Efficiënte productie

Een meerwaarde voor u en uw klanten

Montage



1. Plaats Schöck Signo® met dichting op de bekistingstafel



2. Bevestig met hoekverbinders en magneten



3. Plaats de wapening en stort het beton



4. Verwijder de dichtingsstrip na het optillen van de plaat

Voordelen bij systeembouw

- ▶ Tijdrovende dure verloren bekistingen en bijhorende afval- en verwerkingskosten kunnen vermeden worden.
- ▶ De eenvoudige plaatsing van de elementen op de stalen bekisting maakt een snelle montage mogelijk.
- ▶ De dichtingsstrips voorkomen het doordringen van cementmelk en zorgen voor een schone overgang naar het verse beton, zelfs als de stalen bekisting ongelijkmatig is.
- ▶ Hoogwaardige eindproducten met een echte meerwaarde voor u en uw klanten vanaf het begin.

Technische wijzigingen voorbehouden

Publicatiedatum: september 2020

Schöck België BV
Kerkstraat 108
9050 Gentbrugge
Tel. +32 9 261 00 70
info@schock-belgie.be
www.schock-belgie.be


Dependable by design