

# Zertifikat

gültig bis 31.12.2024

 **Passivhaus  
Institut**  
Rheinstraße 44/46  
D-64283 Darmstadt

## Balkonanschluss

geeignet für Konstruktionen mit Brandschutzanforderungen

Energiespar-  
Komponente:

**Schöck Isokorb® XT Typ K - REI**  
**Deckenstärke von 160-250mm**

Hersteller:

**Schöck Bauteile GmbH**  
**Vimbucher Str. 2 76354 Baden-Baden**

Folgende Kriterien wurden für die Zuerkennung des Zertifikates geprüft:

### Wärmebrückenarmut

Bei zwei typischen Anwendungsfällen<sup>\*)</sup> erfüllt das Bauteil die Anforderung

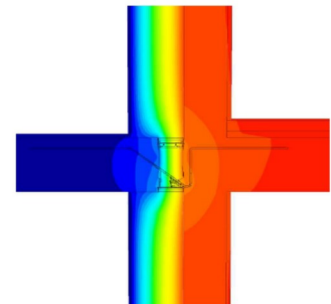
$$\Delta U_{WB} < 0,025 \text{ W/(m}^2\text{K)}$$

### Schimmelfreiheit

Die minimale Oberflächentemperatur muss hoch genug sein, um Schimmelbildung bei Normrandbedingungen auszuschließen.

$$\theta_{i,min} > 17,00 \text{ } ^\circ\text{C}$$

Folgende Wärmebrückenverlustkoeffizienten ( $\Psi$  [W/(mK)])  
wurden ermittelt:



Isothermenbild des  
XT Typ K-M6VV1

Produkt	Deckenstärke				
	160	180	200	220	250
XT Typ K-M3V1 REI120	-	0,132	-	-	-
XT Typ K-M6V2 REI120	-	-	-	0,179	-
XT Typ K-M6VV1 REI120	-	-	-	0,207	0,216

<sup>\*)</sup> Das Kriterium wurde an den Beispielen eines Reihen- und eines Mehrfamilienhauses nachgewiesen (siehe Kriterien "Balkonanschluss" v2.1.1)

Das Zertifikat schließt Typen mit geringerer Tragfähigkeit ein. Die Wärmebrückenverlustkoeffizienten können näherungsweise interpoliert werden.

