

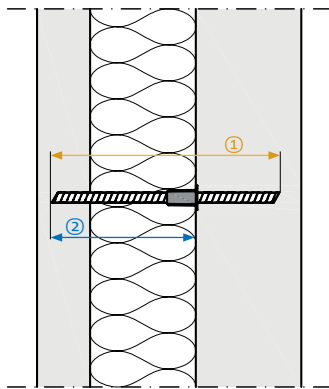
# Bon de commande Schöck Isolink® type C-SH et type C-SD pour les murs sandwich avec béton apparent. Pour production positive et négative.

Commande possible uniquement en préfabrication.

Nom de l'objet		Date de création :
Adresse de livraison : _____	Bâtiment : _____	Délai de livraison : _____
_____	N° de plan : _____	Contremaître : _____
_____	N° de liste : _____	Tél. : _____
Entrepreneur / Préfabricant	Ingénieur	Architecte
Adresse : _____	Adresse : _____	Adresse : _____
_____	_____	_____
Contact : _____	Contact : _____	Contact : _____
Tél. : _____	Tél. : _____	Tél. : _____
E-mail : _____	E-mail : _____	E-mail : _____

## Production négative

### Murs sandwich/prémurs a isolation intégrée avec beton apparent. Doublage préalablement bétonné



#### Formules de calcul :

①  $L_1 = L_{TA-HC} \times \sqrt{2}$  (Arrondir vers le bas à 10 mm)

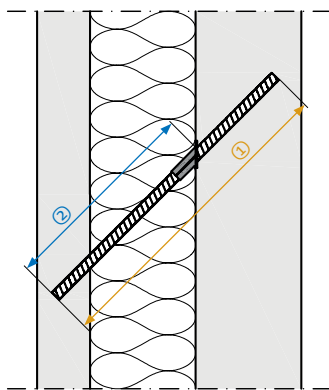
②  $L_2 = \sqrt{2} \times (h_{nom,V} + h_D)$  (Arrondir à 1 mm)

avec :  $h_{nom,V}$  = Longueur de l'ancrage dans le panneau sandwich  
 $h_D$  = Épaisseur de la couche isolante

Pos.	Type	Diamètre D	Longueur des éléments / brins L en mm / jusqu'au collet de limitation de la profondeur en mm	Pièces des unités d'emballage = 100 St.
	C-SH	D12	L /	
	C-SH	D12	L /	
	C-SH	D12	L /	
	C-SH	D12	L /	
	C-SH	D12	L /	

Exemple de bon de commande rempli : Type C-SH-D12-L240/180

### Murs sandwich/prémurs a isolation intégrée, supplément pour façades suspendues en béton apparent. Doublage préalablement bétonné



#### Formules de calcul :

①  $L_1 = L_{TA-HC} \times \sqrt{2}$  (Arrondir vers le bas à 10 mm)

②  $L_2 = \sqrt{2} \times (h_{nom,V} + h_D)$  (Arrondir à 1 mm)

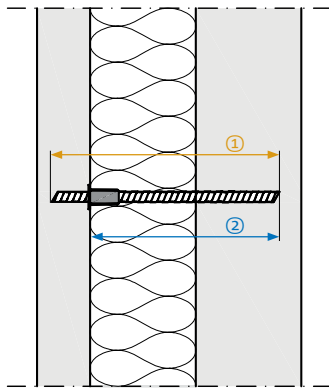
avec :  $h_{nom,V}$  = Longueur de l'ancrage dans le panneau sandwich  
 $h_D$  = Épaisseur de la couche isolante

Pos.	Type	Diamètre D	Longueur des éléments / brins L en mm / jusqu'au collet de limitation de la profondeur en mm	Pièces des unités d'emballage = 20 pcs.
	C-SD	D12	L /	
	C-SD	D12	L /	
	C-SD	D12	L /	
	C-SD	D12	L /	
	C-SD	D12	L /	

Exemple de bon de commande rempli : Type C-SD-D12-L290/180

Production positive

Murs sandwich/prémurs a isolation integrée avec beton apparent. Panneau porteur préalablement bétonné



Formules de calcul :

①  $L_1 = L_{TA-HC} \times \sqrt{2}$  (Arrondir vers le bas à 10 mm)

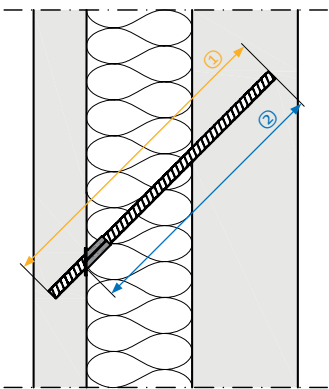
②  $L_a = \sqrt{2} \times h_{nom,V} + D_0$  (Arrondir à 1 mm)

avec :  $h_{nom,V}$  = Longueur de l'ancrage dans le panneau sandwich  
 $D_0$  = Diamètre extérieur Isolink = 13,5 mm

Pos.	Type	Diamètre D	Longueur des éléments / brins L en mm / jusqu'au collet de limitation de la profondeur en mm	Pièces des unités d'emballage = 100 St.
	C-SH	D12	L /	
	C-SH	D12	L /	
	C-SH	D12	L /	
	C-SH	D12	L /	
	C-SH	D12	L /	

Exemple de bon de commande rempli : Type C-SH-D12-L240/180

Murs sandwich/prémurs a isolation integrée, supplément pour façades suspendues en béton apparent. Panneau porteur préalablement bétonné



Formules de calcul :

①  $L_1 = L_{TA-HC} \times \sqrt{2}$  (Arrondir vers le bas à 10 mm)

②  $L_a = \sqrt{2} \times h_{nom,V} + D_0$  (Arrondir à 1 mm)

avec :  $h_{nom,V}$  = Longueur de l'ancrage dans le panneau sandwich  
 $D_0$  = Diamètre extérieur Isolink = 13,5 mm

Pos.	Type	Diamètre D	Longueur des éléments / brins L en mm / jusqu'au collet de limitation de la profondeur en mm	Pièces des unités d'emballage = 20 pcs.
	C-SD	D12	L /	
	C-SD	D12	L /	
	C-SD	D12	L /	
	C-SD	D12	L /	
	C-SD	D12	L /	

Bestellbeispiel Typ C-SD-D12-L290/180

Accessoires

Pos.	Type	Pièces des unités d'emballage = 200 pcs.	Pos.	Type	Pièces des unités d'emballage = 100 pcs.
	Part C Support A			C Part R Bague WR	