

Schöck Isokorb® T tipo Z

T
tipo Z

Hormigón armado – Hormigón armado

Schöck Isokorb® T tipo Z

Elemento aislante como complemento para diversas situaciones de montaje y exigencias de protección contra incendios. El elemento no transfiere fuerzas.

Disposición de los elementos | Sección de la instalación

T
tipo Z

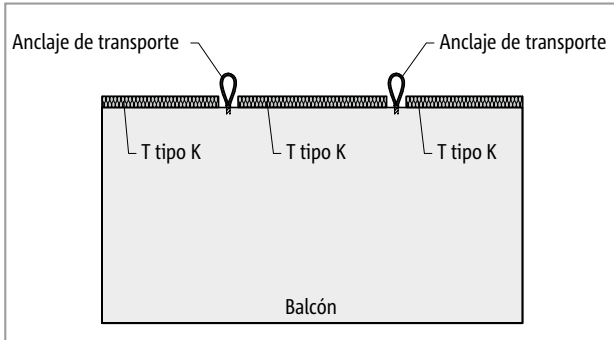


Fig. 209: Schöck Isokorb® T tipo K: Balcón de elementos con anclaje de transporte; en obra se puede colocar el adaptador aislante T tipo Z

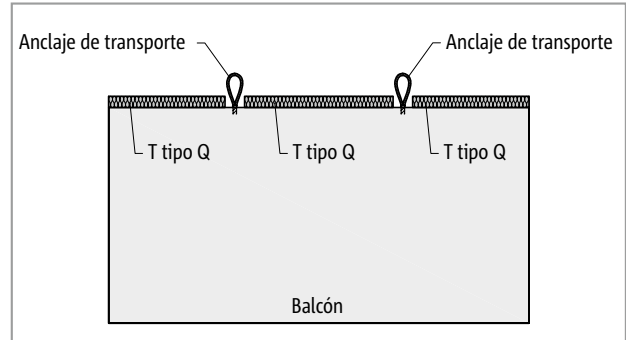


Fig. 210: Schöck Isokorb® T tipo Q: Balcón de elementos con anclaje de transporte; en obra se puede colocar el adaptador aislante T tipo Z

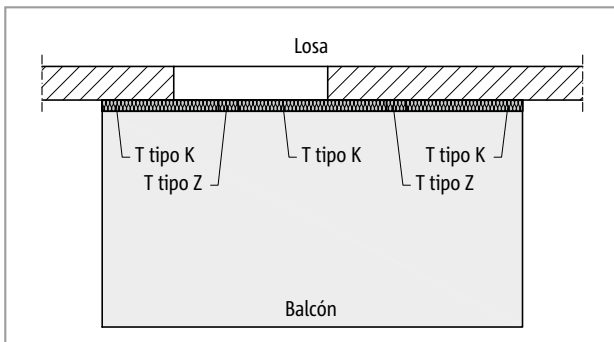


Fig. 211: Schöck Isokorb® T tipo Z, K: Balcón en voladizo

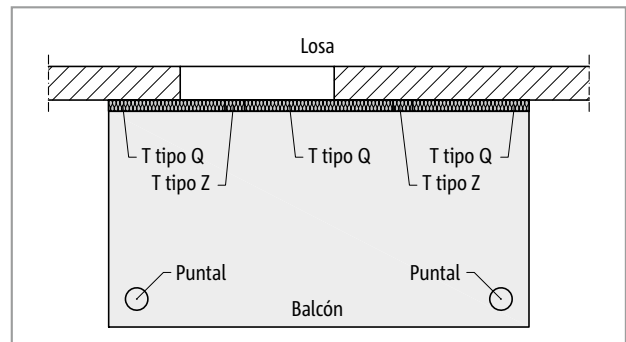


Fig. 212: Schöck Isokorb® T tipo Z, K: Balcón apoyado en puntales

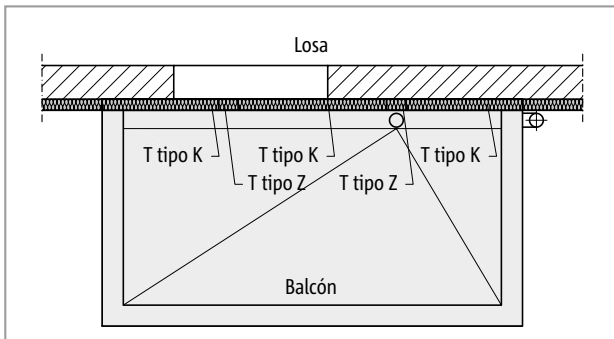


Fig. 213: Schöck Isokorb® T tipo Z, K: Recorte para drenaje con Schöck Isokorb® T tipo Z

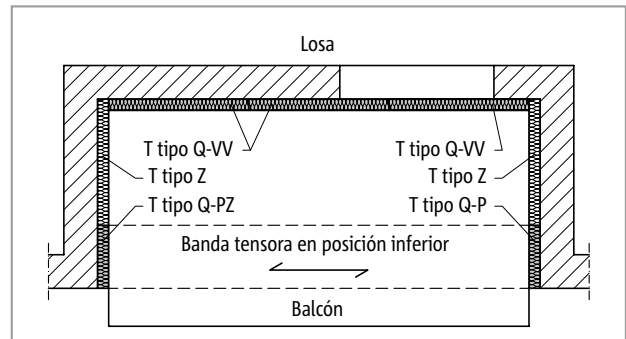


Fig. 214: Schöck Isokorb® T tipo K: Logia con apoyo en tres lados y banda tensora

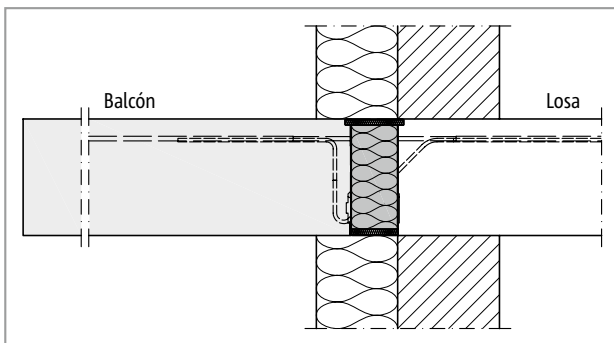


Fig. 215: Schöck Isokorb® T tipo Z, K: Sistema de aislamiento térmico exterior (SATE)

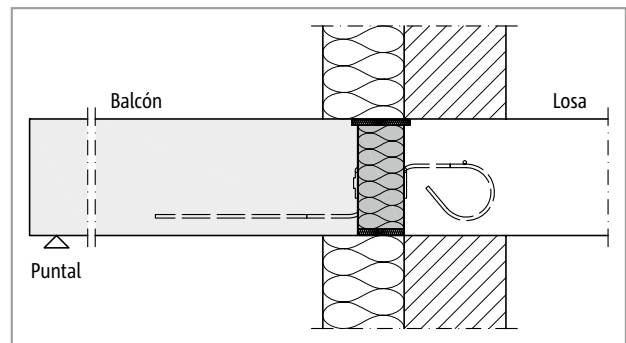


Fig. 216: Schöck Isokorb® T tipo Z, Q: Sistema de aislamiento térmico exterior (SATE)

Hormigón armado – Hormigón armado

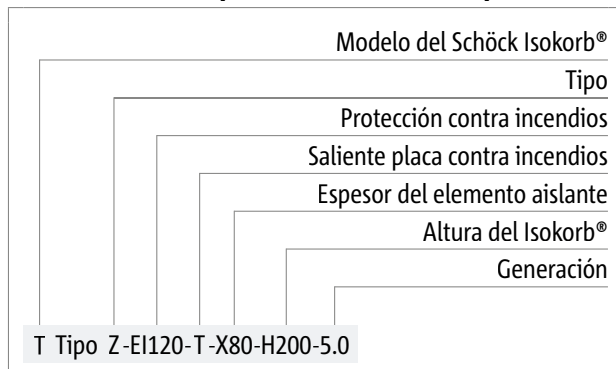
Variantes del producto | Denominación del tipo

Variantes de Schöck Isokorb® T tipo Z

El Schöck Isokorb® T tipo Z puede tener varios modelos:

- Clasificación de resistencia al fuego
 - EI0: Estándar, para un mejor aislamiento térmico y acústico
 - EI120: Placa de protección contra incendios arriba y abajo, placa superior de protección contra incendios sin saliente, con riel y banda de protección contra incendios
 - EI120-T: Placa de protección contra incendios arriba y abajo, placa superior de protección contra incendios con saliente, a ambos lados 10 mm
- Saliente placa de protección contra incendios:
 - T = saliente placa de protección contra incendios
- Espesor del elemento aislante:
 - X80 = 80 mm
- Altura del Isokorb®:
 - H = 160–250 mm
- Generación:
 - 5.0
- Longitud del Isokorb®:
 - L = 100 mm, 150 mm o 1000 mm

Denominación del tipo en los documentos de planificación



i Protección contra incendios

- El Schöck Isokorb® se suministra por defecto sin protección contra incendios (-EI0). Si se deseara el modelo con protección contra incendios, se deberá indicar explícitamente con (-EI120 o bien. -EI120-T).

Descripción del producto | Modelo sin protección contra incendios

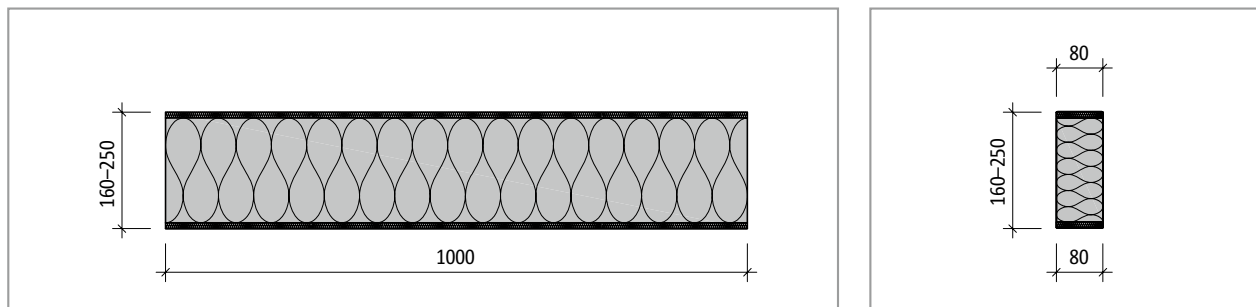


Fig. 217: Schöck Isokorb® T tipo Z-EI120-L1000: Vista y sección del producto

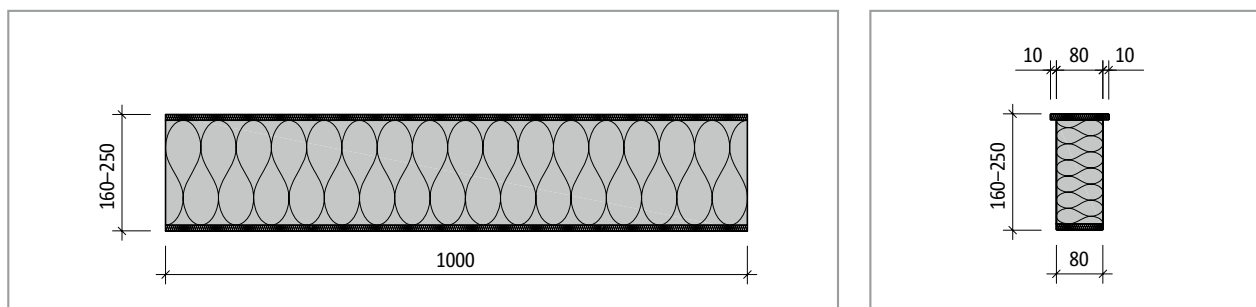


Fig. 218: Schöck Isokorb® T tipo Z-EI120-T-L1000: Vista y sección del producto

Informaciones acerca del producto

- El Schöck Isokorb® T tipo Z se entrega en la longitud de 1000 mm (a petición en longitudes de 100 mm y 150 mm)
- Si es necesario, el Schöck Isokorb® T tipo Z-L1000 se puede recortar a la longitud deseada.

Instrucciones para el cálculo

- Para el cálculo de una conexión lineal se deberá tener en cuenta que la utilización del Schöck Isokorb® T tipo Z puede mermar los valores de cálculo de la conexión lineal (p. ej., el Schöck Isokorb® tipo con $L = 1,0$ m y el Schöck Isokorb® T tipo Z con $L = 0,1$ m en cambio regular trae consigo una reducción de m_{Rd} de la conexión lineal de aproximadamente el 9 %).

Protección contra incendios

- El Schöck Isokorb® T tipo Z-EI120 es adecuado para utilizarse con el Schöck Isokorb® T tipo K y K-F.
- El Schöck Isokorb® T tipo Z-EI120-T es adecuado para utilizarse con el Schöck Isokorb® T tipo K-U, K-O, Q, Q-P y D.
- El Schöck Isokorb® T tipo Z-EI120 puede utilizarse posteriormente (p. ej., nichos de anclaje de transporte en balcones prefabricados) ya que la placa de protección contra incendios no presenta saliente.
- La clasificación de protección contra incendios del Schöck Isokorb® T tipo Z corresponde a la clasificación máxima de protección contra incendios del Schöck Isokorb T tipo conectado y portante (p. ej., $K \rightarrow REI120$).

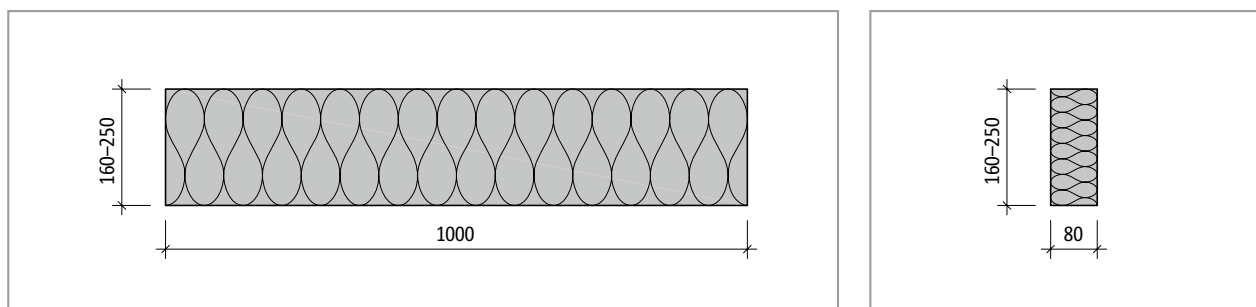


Fig. 219: Schöck Isokorb® T tipo Z-EI0: Vista y sección del producto

Protección contra incendios

- Si no se indica en el pedido la clase de protección contra incendios (-EI120), se entregarán por defecto modelos sin protección contra incendios (-EI0).

✓ Lista de control

- ¿Se ha tenido en cuenta la reducción de los valores de cálculo de la conexión lineal en el caso de una combinación con el Schöck Isokorb® de la longitud de 1 m?
- ¿Se han clarificado las exigencias en cuanto a la protección contra incendios y se ha anotado el correspondiente anexo en la denominación del tipo de Isokorb® en los planos de ejecución?

T
tipo Z

Hormigón armado – Hormigón armado

