

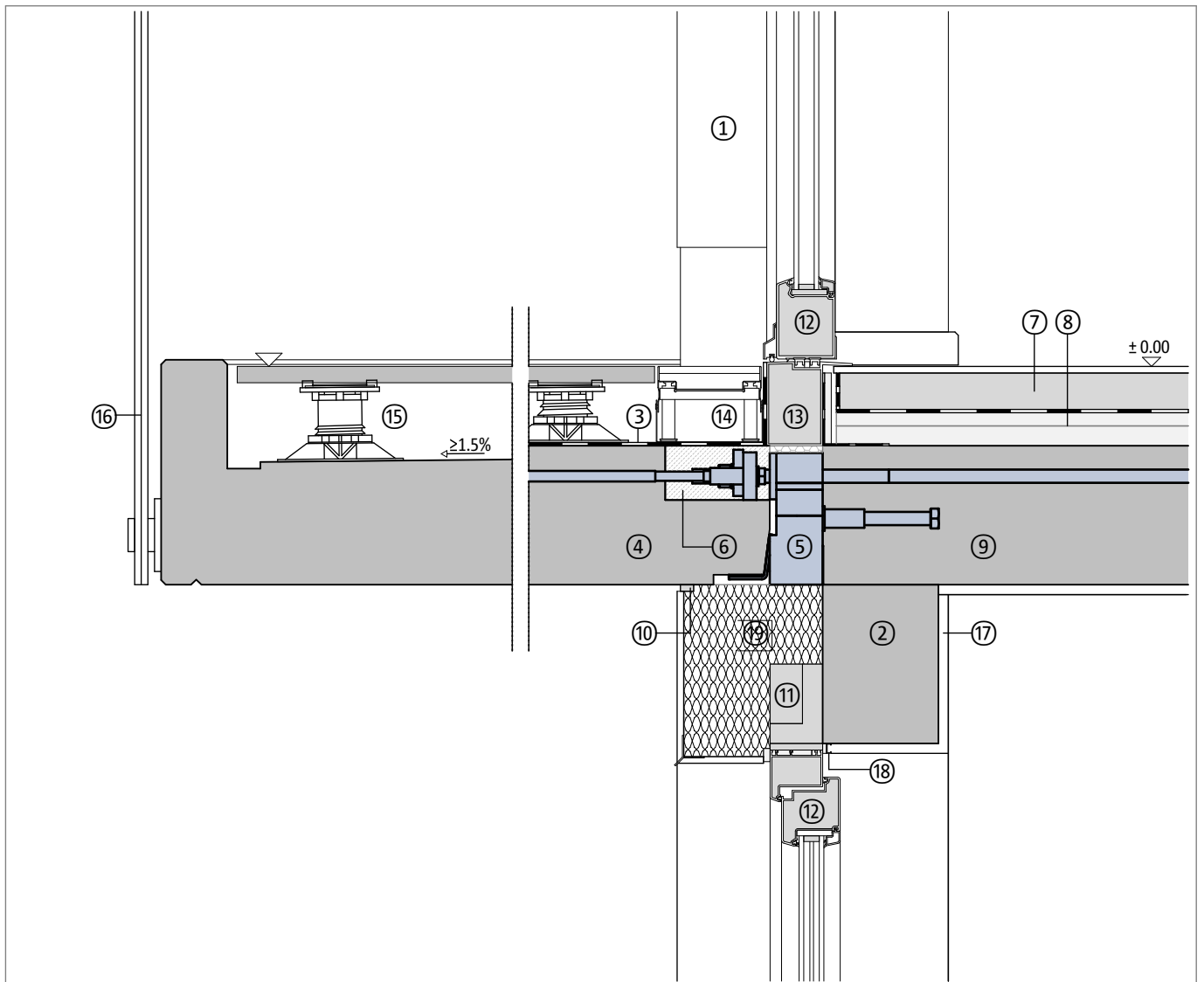
## Thermisch getrennter Anschluss an eine Decke

Stahlbetonbalkon als Fertigteil, freiauskragend

Außenwand mit Wärmedämmverbundsystem

Detail oben Tür | unten Fenster

DCIQKB 01-02 TF | M 1:10



Bauteil, exemplarisch	
①	Wärmedämmverbundsystem
②	Stahlbetonsturz
③	Abdichtung
④	Stahlbetonfertigteil, wasserundurchlässiger Beton
⑤	Schöck Isokorb® IQ K-B M2-V1
⑥	Verguss mit PAGEL
⑦	Bodenbelag, schwimmender Estrich
⑧	Trittschall- und Wärmedämmung
⑨	Stahlbetondecke
⑩	Anputzprofil, Fugendichtband

Bauteil, exemplarisch	
⑪	Fenstermontagezarge oder Metallwinkel
⑫	Fensterelement, Türelement
⑬	Schwelle, wärmegeämmt
⑭	Fassadenrinne
⑮	Plattenbelag auf Stelzlagern
⑯	Geländer
⑰	Innenputz
⑱	Anputzprofil oder elastischer Anschluss
⑲	Brandriegel falls erforderlich

**Hinweis:** Dieses Detail ist ein allgemeiner, unverbindlicher Planungsvorschlag, welcher die Ausführung nur schematisch darstellt. Anwendbarkeit und Vollständigkeit sind vom Planer und Verarbeiter beim jeweiligen Bauvorhaben eigenverantwortlich zu prüfen. Angrenzende Gewerke sind nur schematisch dargestellt. Alle Vorgaben und Annahmen sind auf die örtlichen Gegebenheiten anzupassen bzw. abzustimmen. Die jeweiligen technischen Vorgaben der Merkblätter, Verarbeitungsrichtlinien, Normen und Systemzulassungen sind zu beachten. Balkone, Laubengänge und Vordächer benötigen eine eigene Statik.