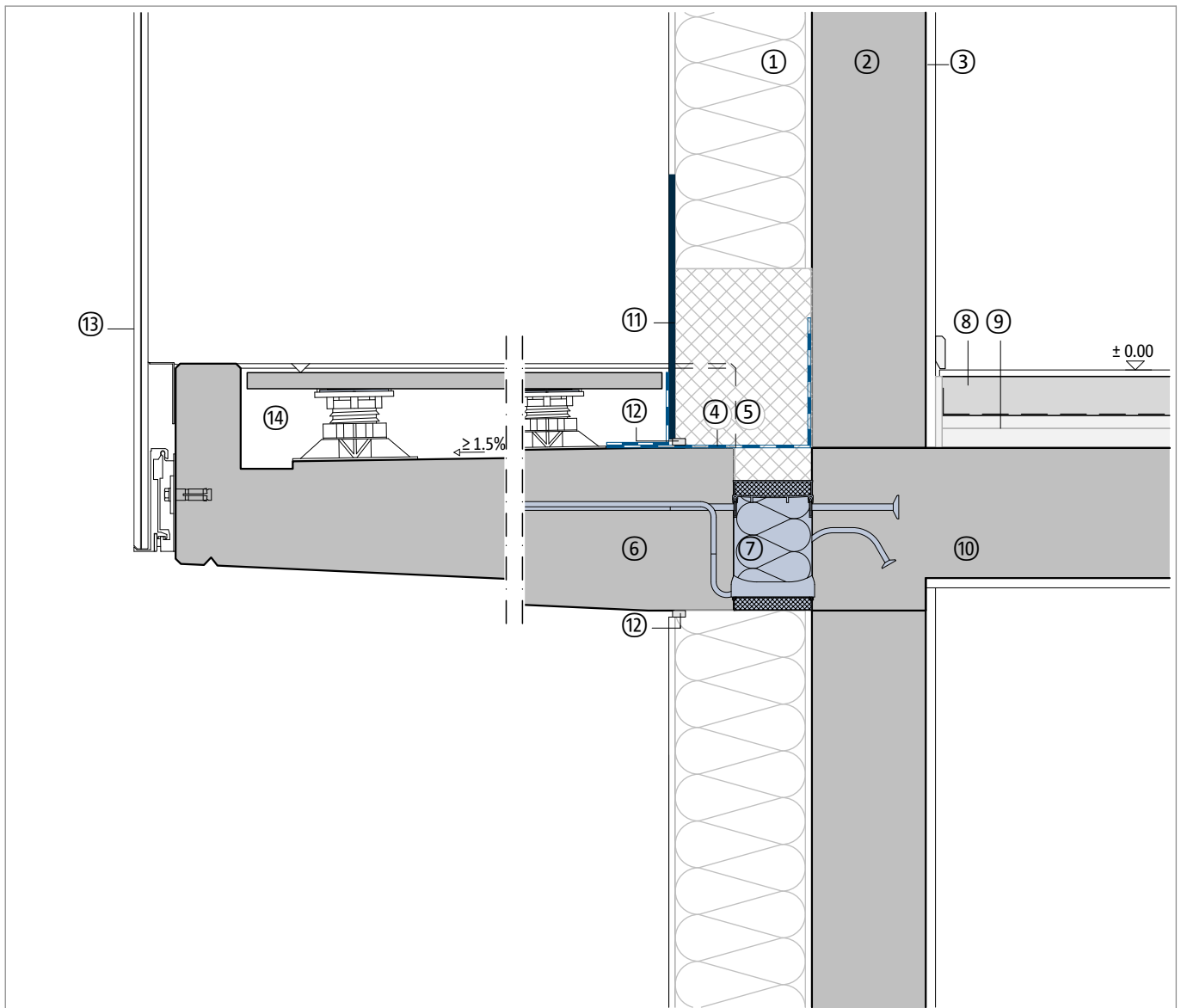


## Połączenie termoizolacyjne elementów żelbetowych ze stropem

Prefabrykowany balkon żelbetowy, z obniżeniem względem stropu  
 Ściana zewnętrzna z systemem ociepleniowym ścian zewnętrznych  
 Detal - ściana na górze / ściana na dole

DCIK 18-01-WW | M 1 : 10



| Element budowlany, przykład |   |
|-----------------------------|---|
| ①                           | System ociepleniowy ścian zewnętrznych                    |
| ②                           | Ściana murowana lub żelbetowa                             |
| ③                           | Tynk wewnętrzny   |
| ④                           | Uszczelnienie   |
| ⑤                           | Izolacja obwodowa lub izolacja cokołu (XPS)               |
| ⑥                           | Prefabrykat żelbetowy, beton wodoszczelny                 |
| ⑦                           | Schöck Isokorb® XT typu K-U                               |
| ⑧                           | Warstwa wykończeniowa posadzki, podłoga pływakąca         |
| ⑨                           | Izolacja termiczna i akustyczna od dźwięków uderzeniowych |

| Element budowlany, przykład |   |
|-----------------------------|---|
| ⑩                           | Płyta stropowa                                    |
| ⑪                           | Ochrona przed wilgocią                            |
| ⑫                           | Profil tynkarski, taśma uszczelniająca połączenia |
| ⑬                           | Balustrada  |
| ⑭                           | Płyty podłogowe wentylowane                       |
|                             |   |
|                             |   |
|                             |   |

Wskazówka: Ten detal jest jedynie schematyczną propozycją wykonania połączenia termoizolacyjnego elementów żelbetowych. Projektant jest odpowiedzialny za sprawdzenie właściwego zastosowania produktu w projekcie technicznym. Inne elementy wykończeniowe pokazane są tylko schematycznie. Wszystkie wytyczne i założenia projektowe muszą być dostosowane do wymagań i uzgodnione. Należy przestrzegać odpowiednich specyfikacji, kart technicznych, wytycznych dotyczących przetwarzania, norm i ocen technicznych. Balkony, podcienia i zadaszenia wymagają opracowania obliczeń statycznych przez uprawnionego projektanta.