

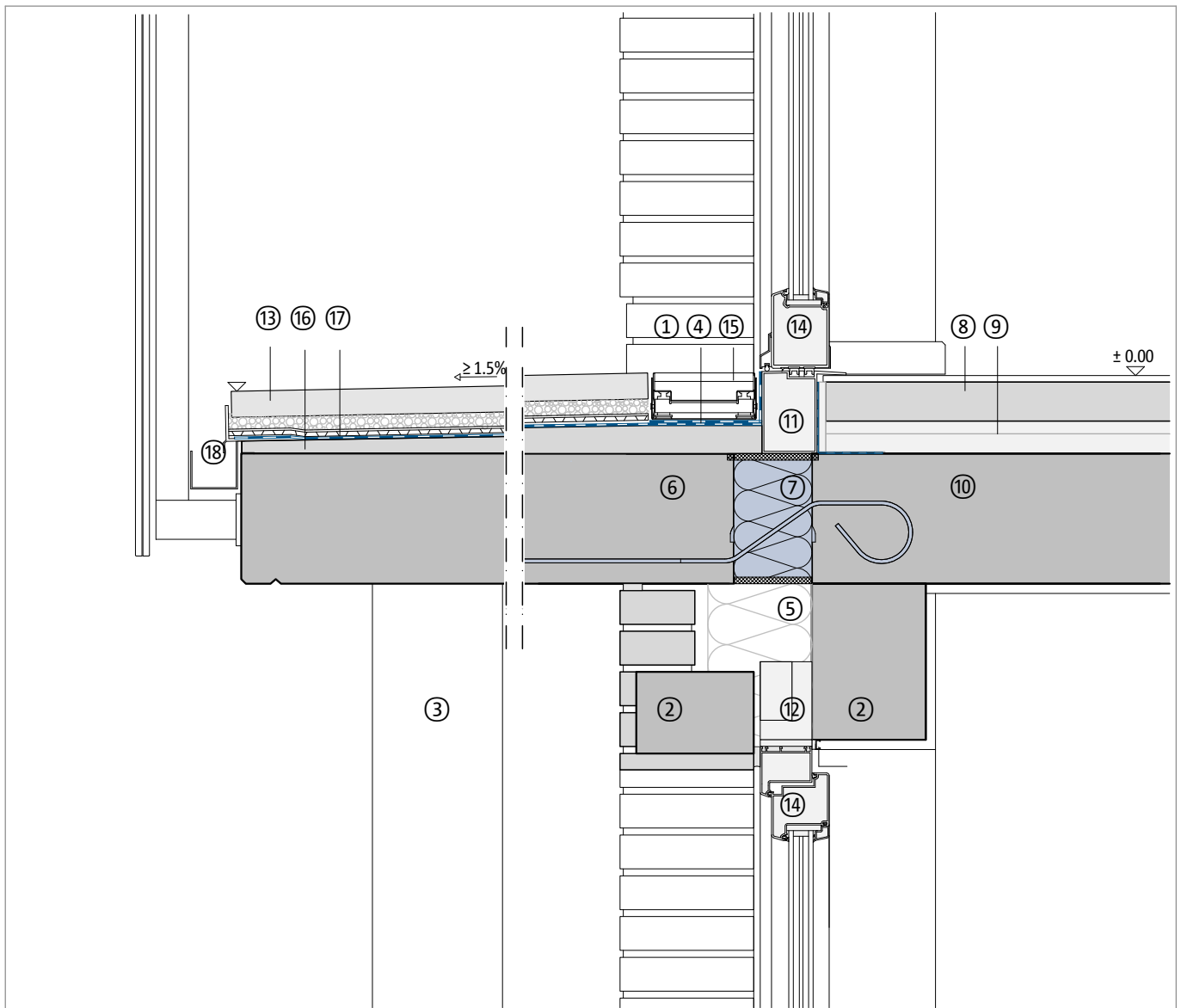
Połączenie termoizolacyjne elementów żelbetowych ze stropem

Płyta żelbetowa z warstwami wykończeniowymi, podparta

Ściana murowana warstwowa

Detal - drzwi na górze / okno na dole

DCIK 13-02-TF | M 1 : 10



Element budowlany, przykład	
①	Ściana licowa / Klinkier
②	Nadproże żelbetowe / Nadproże klinkierowe
③	Słup, stalowy lub żelbetowy
④	Uszczelnienie
⑤	Izolacja termiczna, mineralna
⑥	Płyta żelbetowa
⑦	Schöck Isokorb® XT typu Q
⑧	Warstwa wykończeniowa posadzki, podłoga pływakąca
⑨	Izolacja termiczna i akustyczna od dźwięków uderzeniowych

Element budowlany, przykład	
⑩	Płyta stropowa
⑪	Próg, izolowany termicznie
⑫	Profil montażowy okna / Kątownik metalowy
⑬	Płyty podłogowe na podsypce z gysu
⑭	Element drzwi lub okna
⑮	Rynna odwadniająca
⑯	Profil w spadku / Wylewka w spadku
⑰	Płytki na macie filtracyjnej
⑱	System wykończenia krawędzi .

Wskazówka: Ten detal jest jedynie schematyczną propozycją wykonania połączenia termoizolacyjnego elementów żelbetowych. Projektant jest odpowiedzialny za sprawdzenie właściwego zastosowania produktu w projekcie technicznym. Inne elementy wykończeniowe pokazane są tylko schematycznie. Wszystkie wytyczne i założenia projektowe muszą być dostosowane do wymagań i uzgodnione. Należy przestrzegać odpowiednich specyfikacji, kart technicznych, wytycznych dotyczących przetwarzania, norm i ocen technicznych. Balkony, podcienia i zadania wymagają opracowania obliczeń statycznych przez uprawnionego projektanta.