

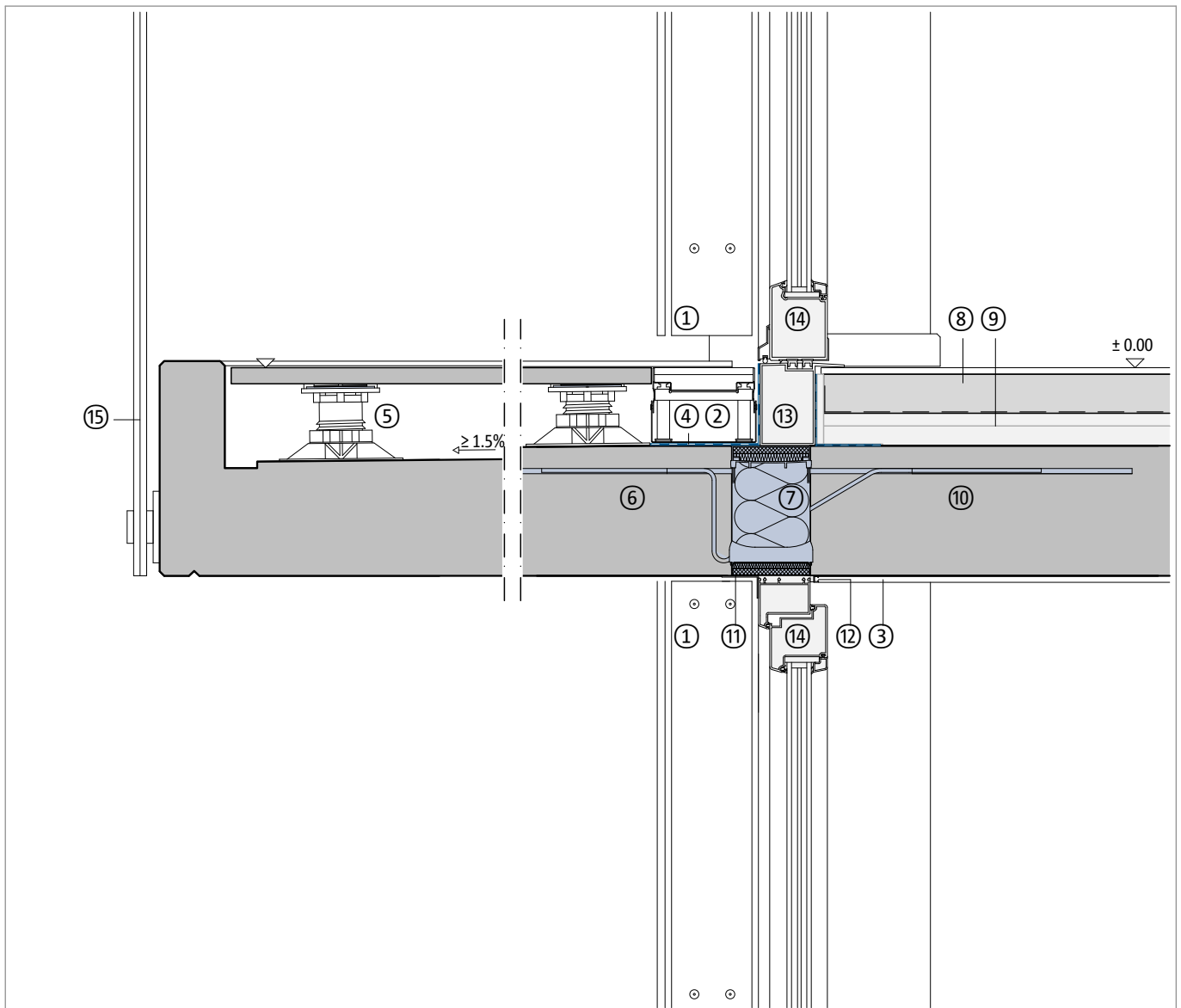
Połączenie termoizolacyjne elementów żelbetowych ze stropem

Płyta żelbetowa prefabrykowana, wspornik

Ściana z fasadą wentylowaną

Detal - drzwi na górze / okno na dole

DCIK 04-02-TF | M 1 : 10



Element budowlany, przykład	
①	Fasada wentylowana
②	Rynna odwadniająca
③	Tynk wewnętrzny
④	Uszczelnienie
⑤	Płyty podłogowe wentylowane
⑥	Prefabrykat żelbetowy, beton wodoszczelny
⑦	Schöck Isokorb® XT typu K
⑧	Warstwa wykończeniowa posadzki, podłoga pływakąca
⑨	Izolacja termiczna i akustyczna od dźwięków uderzeniowych

Element budowlany, przykład	
⑩	Płyta stropowa
⑪	Obróbka blacharska
⑫	Uszczelka / Profil podtynkowy
⑬	Próg, izolowany termicznie
⑭	Element drzwi lub okna
⑮	Balustrada

Wskazówka: Ten detal jest jedynie schematyczną propozycją wykonania połączenia termoizolacyjnego elementów żelbetowych. Projektant jest odpowiedzialny za sprawdzenie właściwego zastosowania produktu w projekcie technicznym. Inne elementy wykończeniowe pokazane są tylko schematycznie. Wszystkie wytyczne i założenia projektowe muszą być dostosowane do wymagań i uzgodnione. Należy przestrzegać odpowiednich specyfikacji, kart technicznych, wytycznych dotyczących przetwarzania, norm i ocen technicznych. Balkony, podcienia i zadaszenia wymagają opracowania obliczeń statycznych przez uprawnionego projektanta.