

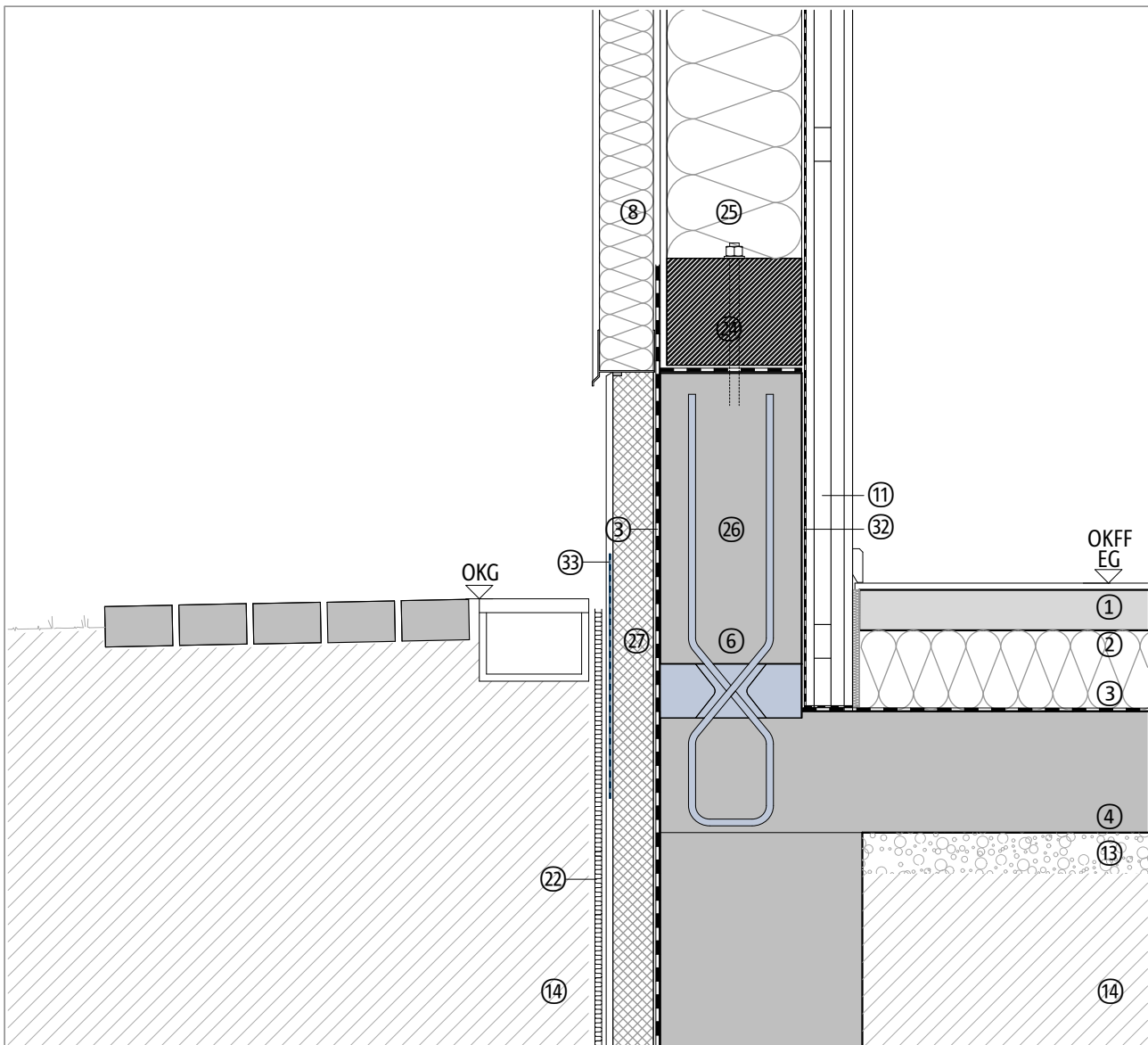
Oddzielone termicznie połączenie w konstrukcji drewnianej

Konstrukcja drewniana, rama na występie żelbetowym

Ocieplenie stropu od góry

Fundament, cokół

DCSCX 01-01 HB | M 1 : 10



Element budowlany, przykład	
①	Warstwa wykończeniowa posadzki, jastrych
②	Wärmedämmung
③	Abdichtung
④	Bodenplatte
⑥	Schöck Sconnex® typu W
⑧	Holzfaserdämmplatte mit Putzsystem
⑪	Vorsatzschale
⑬	Sauberkeitsschicht

Element budowlany, przykład	
⑭	Verfüllung, Erdreich
⑳	Noppenbahn
㉔	Schwellholz
㉕	Holzrahmenwand
㉖	Betonaufkantung, biegesteif ausführen
㉗	Perimeterdämmung
㉘	Dampfbremse
㉙	Feuchteschutz

Hinweis: Dieses Detail ist ein allgemeiner, unverbindlicher Planungsvorschlag, welcher die Ausführung nur schematisch darstellt. Anwendbarkeit und Vollständigkeit sind vom Planer und Verarbeiter beim jeweiligen Bauvorhaben eigenverantwortlich zu prüfen. Angrenzende Gewerke sind nur schematisch dargestellt. Alle Vorgaben und Annahmen sind auf die örtlichen Gegebenheiten anzupassen bzw. abzustimmen. Die jeweiligen technischen Vorgaben der Merkblätter, Verarbeitungsrichtlinien, Normen und Systemzulassungen sind zu beachten. Balkone, Laubengänge und Vordächer benötigen eine eigene Statik.