

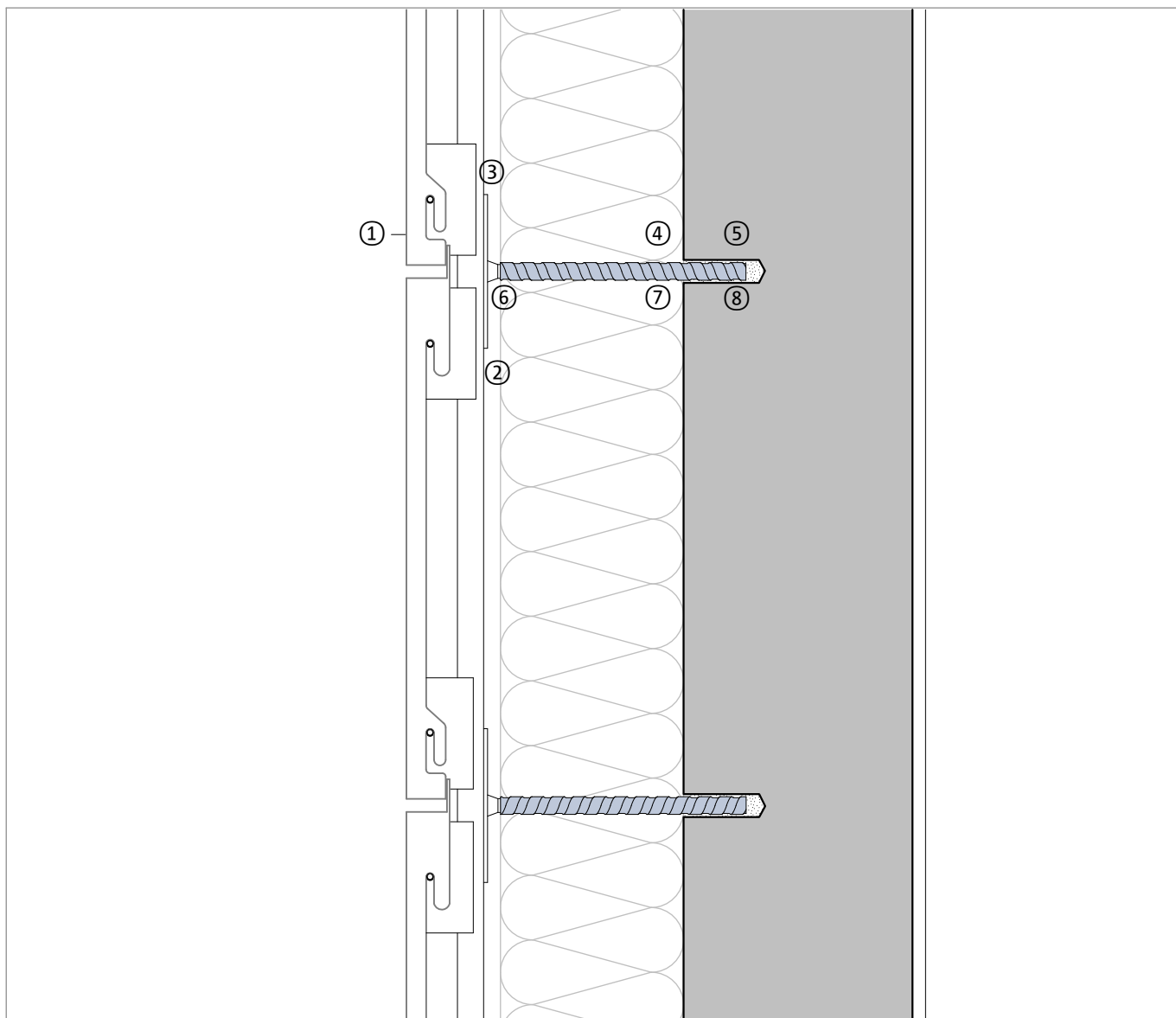
## Termicznie oddzielona ściana z fasadą wentylowaną

Kaseta metalowa, podwieszana

Detale systemowe Isolink®, adapter

Przekrój pionowy

DCIL MRT 01.01 | M 1 : 5



### Element budowlany, przykład

①	Kaseta metalowa, podwieszana
②	Wentylowanie
③	Podkonstrukcja aluminiowa
④	Izolacja mineralna / (Izolacja cokołów)
⑤	Ściana murowana lub żelbetowa
⑥	Adapter
⑦	Schöck Isolink® typu F-S1
⑧	Zaprawa

### Element budowlany, przykład


Wskazówka: Ten detal jest jedynie schematyczną propozycją wykonania połączenia termoizolacyjnego elementów żelbetowych. Projektant jest odpowiedzialny za sprawdzenie właściwego zastosowania produktu w projekcie technicznym. Inne elementy wykończeniowe pokazane są tylko schematycznie. Wszystkie wytyczne i założenia projektowe muszą być dostosowane do wymagań i uzgodnione. Należy przestrzegać odpowiednich specyfikacji, kart technicznych, wytycznych dotyczących przetwarzania, norm i ocen technicznych. Balkony, podcienia i zadaszzenia wymagają opracowania obliczeń statycznych przez uprawnionego projektanta.