

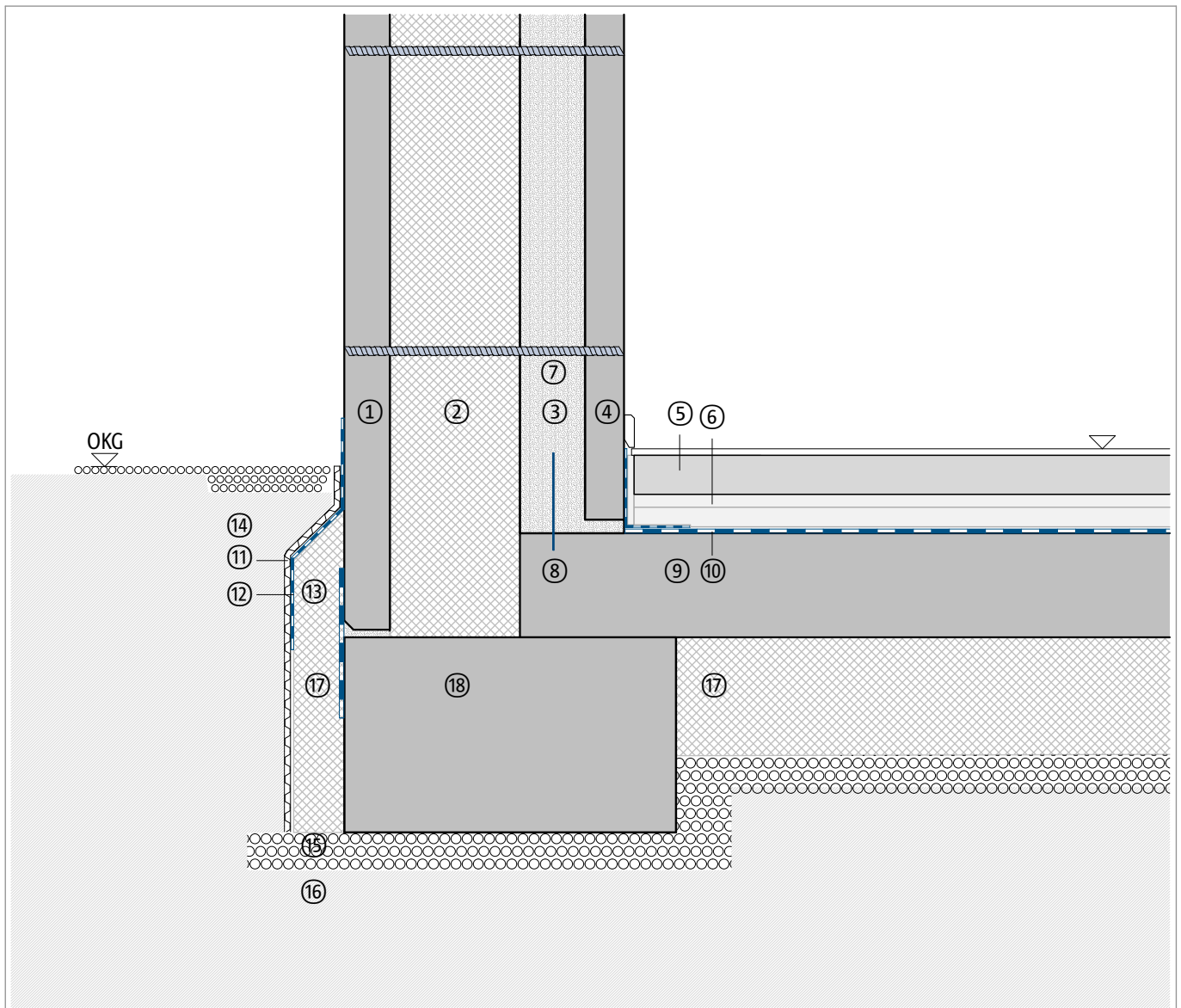
## Ściana zespolona oddzielona termicznie

Połączenie ściany zespolonej z fundamentem

Konstrukcja wsporcza

Przekrój pionowy

DCTA EW-06.03 | M 1 : 10



Element budowlany, przykład	
①	Ściana licowa
②	Izolacja rdzeniowa, np. XPS
③	Beton monolityczny
④	Obudowa
⑤	Warstwa wykończeniowa posadzki, podłoga pływająca
⑥	Izolacja termiczna i akustyczna od dźwięków uderzeniowych
⑦	Schöck Isolink® typu C-EH
⑧	Blacha do uszczelniania szczelin roboczych, z powłoką mineralną
⑨	Płyta fundamentowa, żelbetowa, wodoszczelna

Element budowlany, przykład	
⑩	Uszczelnienie, opcjonalnie
⑪	Ochrona przed wilgocią
⑫	Folia kubetkowa z włókniną
⑬	Hydroizolacja
⑭	Wypełnienie wykopu, warstwa rozsączająca
⑮	Warstwa wyrównawcza
⑯	Fundament nośny
⑰	Izolacja termiczna, wytrzymała na ściskanie (XPS)
⑱	Fundament żelbetowy

Wskazówka: Ten detal jest jedynie schematyczną propozycją wykonania połączenia termoizolacyjnego elementów żelbetowych. Projektant jest odpowiedzialny za sprawdzenie właściwego zastosowania produktu w projekcie technicznym. Inne elementy wykończeniowe pokazane są tylko schematycznie. Wszystkie wytyczne i założenia projektowe muszą być dostosowane do wymagań i uzgodnione. Należy przestrzegać odpowiednich specyfikacji, kart technicznych, wytycznych dotyczących przetwarzania, norm i ocen technicznych. Balkony, podcienia i zadaszenia wymagają opracowania obliczeń statycznych przez uprawnionego projektanta.