

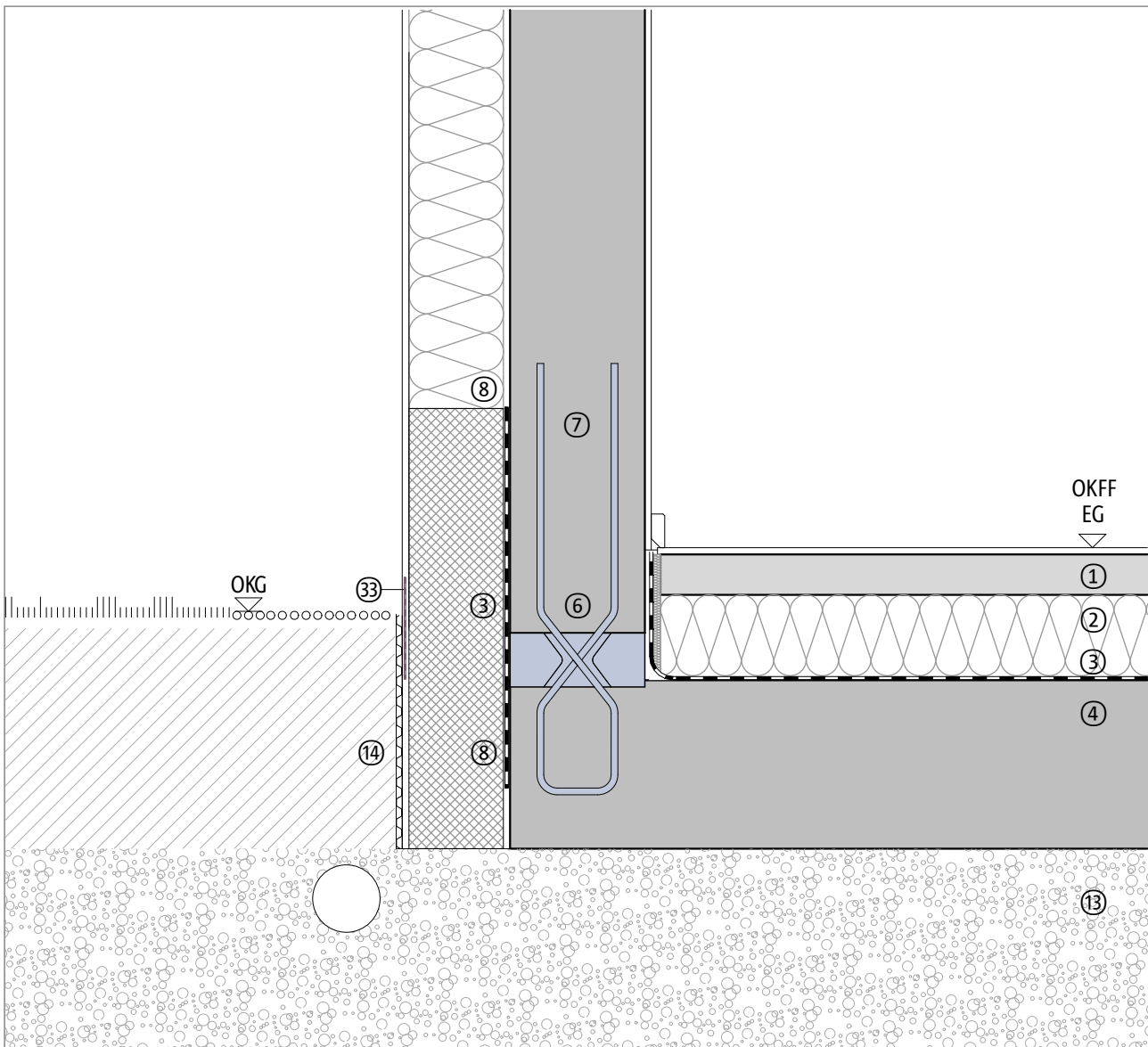
## Oddzielone termicznie połączenie ze ścianą

Izolowana zewnętrzna ściana piwnicy z płytą fundamentową

Ocieplenie stropu od góry

Cokół

DCSCXW 03-01 WBS | M 1 : 10



Element budowlany, przykład	
①	Warstwa wykończeniowa posadzki, jastrych
②	Izolacja termiczna
③	Uszczelnienie
④	Płyta fundamentowa, żelbetowa, wodoszczelna
⑥	Schöck Sconnex® typu W
⑦	Żelbetowa ściana zewnętrzna
⑧	System ociepleniowy ścian zewnętrznych
⑬	Warstwa wyrównawcza

Element budowlany, przykład	
⑭	Zasyпка, grunt
⑳	Ochrona przed wilgocią

Wskazówka: Ten detal jest jedynie schematyczną propozycją wykonania połączenia termoizolacyjnego elementów żelbetowych. Projektant jest odpowiedzialny za sprawdzenie właściwego zastosowania produktu w projekcie technicznym. Inne elementy wykończeniowe pokazane są tylko schematycznie. Wszystkie wytyczne i założenia projektowe muszą być dostosowane do wymagań i uzgodnione. Należy przestrzegać odpowiednich specyfikacji, kart technicznych, wytycznych dotyczących przetwarzania, norm i ocen technicznych. Balkony, podcienia i zadaszenia wymagają opracowania obliczeń statycznych przez uprawnionego projektanta.