

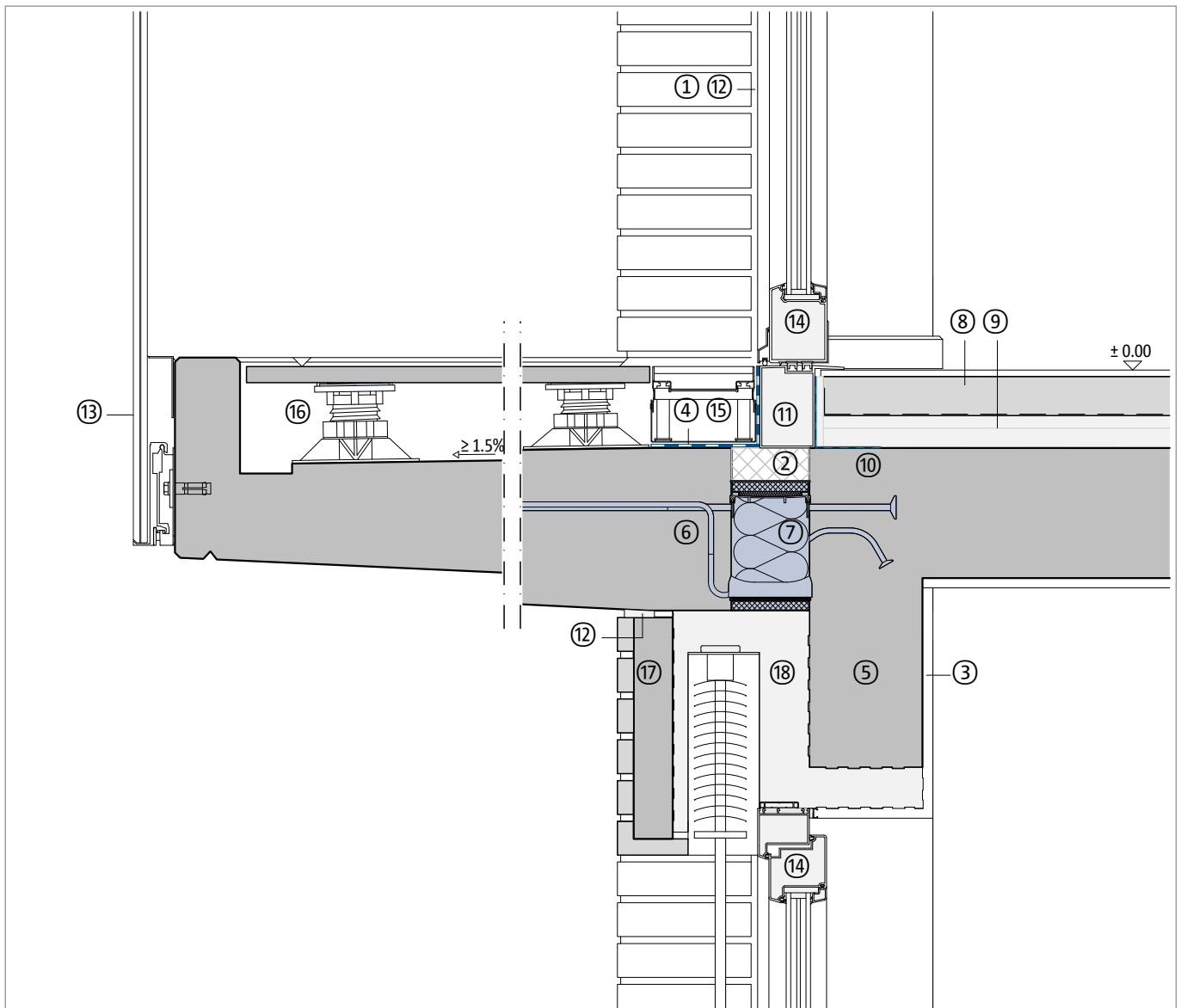
Połączenie termoizolacyjne elementów żelbetowych ze stropem

Prefabrykowany balkon żelbetowy, z obniżeniem względem stropu

Ściana murowana warstwowa

Detal - drzwi na górze / okno z żaluzją na dole

DCIK 19-04-TFJ | M 1 : 10



| Element budowlany, przykład | |
|-----------------------------|---|
| ① | Ściana licowa / Klinkier |
| ② | Izolacja termiczna, wytrzymała na ściskanie (XPS) |
| ③ | Tynk wewnętrzny |
| ④ | Uszczelnienie |
| ⑤ | Podciąg żelbetowy, zgodnie ze statyką |
| ⑥ | Prefabrykat żelbetowy, beton wodoszczelny |
| ⑦ | Schöck Isokorb® XT typu K-U |
| ⑧ | Warstwa wykończeniowa posadzki, podłoga pływakąca |
| ⑨ | Izolacja termiczna i akustyczna od dźwięków uderzeniowych |

| Element budowlany, przykład | |
|-----------------------------|---|
| ⑩ | Płyta stropowa |
| ⑪ | Próg, izolowany termicznie |
| ⑫ | spoina elastyczna |
| ⑬ | Balustrada |
| ⑭ | Element drzwi lub okna |
| ⑮ | Rynna odwadniająca |
| ⑯ | Płyty podłogowe wentylowane |
| ⑰ | Nadproże żelbetowe / Nadproże klinkierowe |
| ⑱ | Żaluzje w ocieplonej kasecie |

Wskazówka: Ten detal jest jedynie schematyczną propozycją wykonania połączenia termoizolacyjnego elementów żelbetowych. Projektant jest odpowiedzialny za sprawdzenie właściwego zastosowania produktu w projekcie technicznym. Inne elementy wykończeniowe pokazane są tylko schematycznie. Wszystkie wytyczne i założenia projektowe muszą być dostosowane do wymagań i uzgodnione. Należy przestrzegać odpowiednich specyfikacji, kart technicznych, wytycznych dotyczących przetwarzania, norm i ocen technicznych. Balkony, podcienia i zadaszenia wymagają opracowania obliczeń statycznych przez uprawnionego projektanta.