

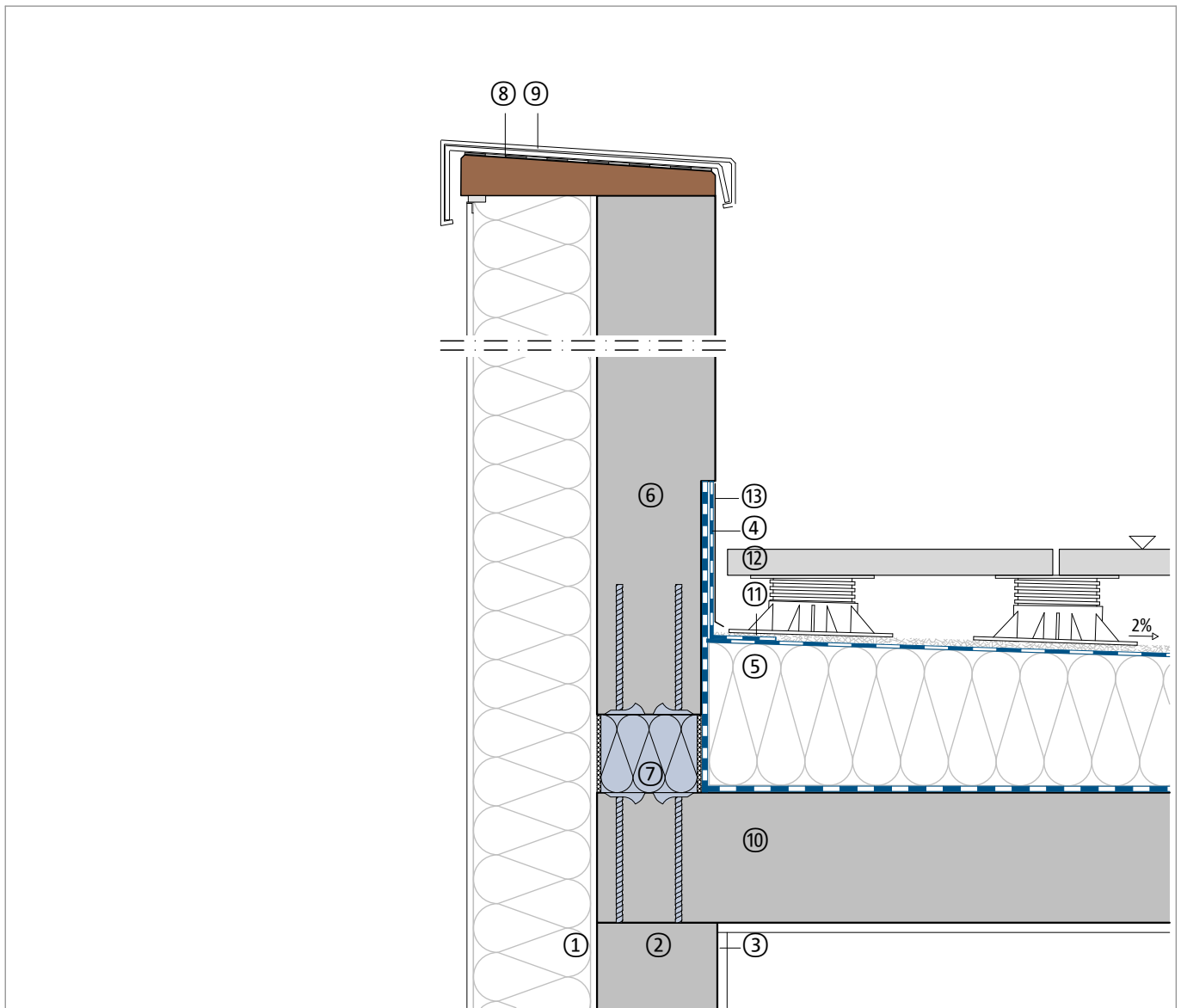
Połączenie termoizolacyjne elementów żelbetowych ze stropem

Prefabrykowana balustrada żelbetowa

Ściana z systemem ociepleniowym ścian zewnętrznych

Detal balustrada | konstrukcja krawędzi dachu

DCIK 39-02-BD | M 1 : 10



Element budowlany, przykład	
①	System ociepleniowy ścian zewnętrznych
②	Ściana murowana lub żelbetowa
③	Tynk wewnętrzny
④	Uszczelnienie
⑤	Izolacja termiczna ze spadkiem
⑥	Balustrada, prefabrykat żelbetowy
⑦	Schöck Isokorb® CXT typu A
⑧	Deska, sklejka
⑨	Ostona z uchwytami i łącznikami stykowymi

Element budowlany, przykład	
⑩	Płyta stropowa
⑪	Włóknina ochronna
⑫	Płyty podłogowe wentylowane
⑬	Obróbka blacharska

Wskazówka: Ten detal jest jedynie schematyczną propozycją wykonania połączenia termoizolacyjnego elementów żelbetowych. Projektant jest odpowiedzialny za sprawdzenie właściwego zastosowania produktu w projekcie technicznym. Inne elementy wykończeniowe pokazane są tylko schematycznie. Wszystkie wytyczne i założenia projektowe muszą być dostosowane do wymagań i uzgodnione. Należy przestrzegać odpowiednich specyfikacji, kart technicznych, wytycznych dotyczących przetwarzania, norm i ocen technicznych. Balkony, podcienia i zadaszenia wymagają opracowania obliczeń statycznych przez uprawnionego projektanta.