

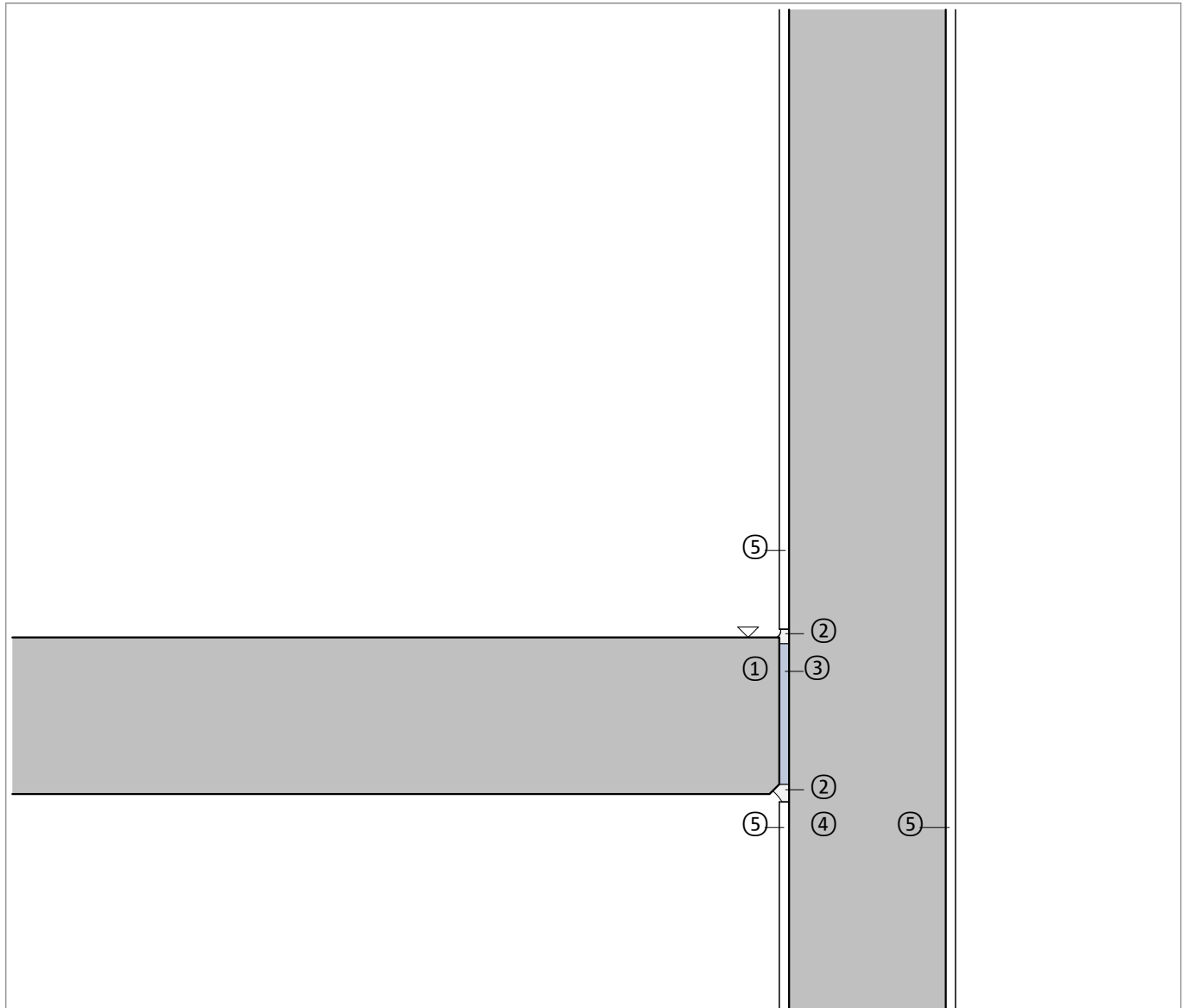
## Połączenie schodów oddzielone akustycznie od dźwięków uderzeniowych

Spocznik prefabrykowany, beton architektoniczny

Ściana klatki schodowej, otynkowana

Detal dylatacja spocznik | ściana

DCTR-FTPSB 04-04 PPL | M 1 : 10



Element budowlany, przykład	
①	Prefabrykowany spocznik żelbetowy
②	Fuga elastyczna, odcień RAL
③	Schöck Tronsole® typu L, płyta dylatacyjna
④	Ściana klatki schodowej, murowana lub żelbetowa
⑤	Tynk wewnętrzny

Element budowlany, przykład	

Wskazówka: Ten detal jest jedynie schematyczną propozycją wykonania połączenia termoizolacyjnego elementów żelbetowych. Projektant jest odpowiedzialny za sprawdzenie właściwego zastosowania produktu w projekcie technicznym. Inne elementy wykończeniowe pokazane są tylko schematycznie. Wszystkie wytyczne i założenia projektowe muszą być dostosowane do wymagań i uzgodnione. Należy przestrzegać odpowiednich specyfikacji, kart technicznych, wytycznych dotyczących przetwarzania, norm i ocen technicznych. Balkony, podcienia i zadaszania wymagają opracowania obliczeń statycznych przez uprawnionego projektanta.