

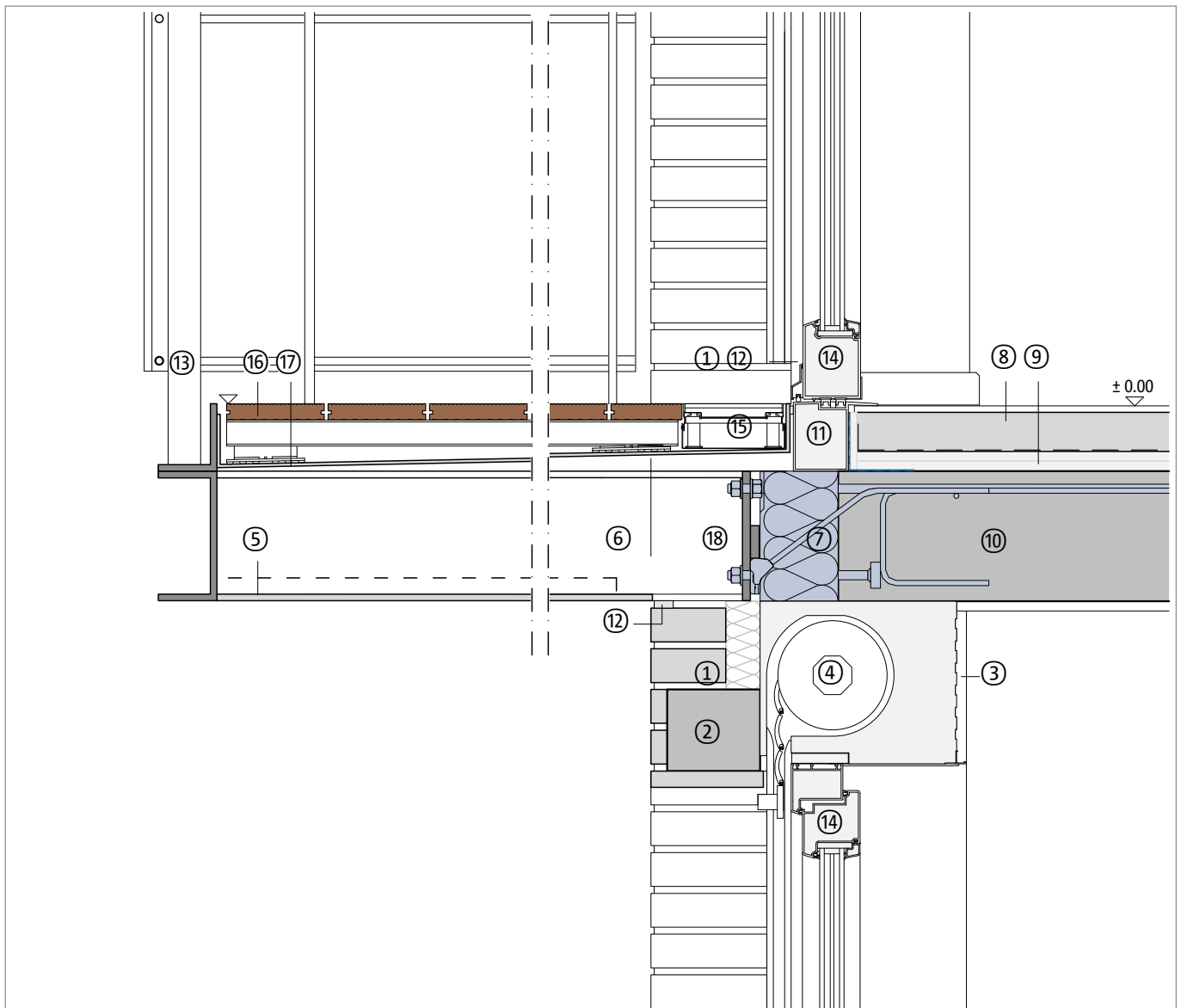
## Thermisch getrennter Anschluss an eine Decke

Stahlbalkon, freiauskragend

Zweischaliges Mauerwerk

Detail oben Tür | unten Fenster mit Rollläden

DCIK 27-03-TFR | M 1 : 10



| Bauteil, exemplarisch |   |
|-----------------------|---|
| ①                     | Sichtmauerwerk, Klinker                   |
| ②                     | Stahlbetonsturz, verklinkert              |
| ③                     | Innenputz                                 |
| ④                     | Rollladen, Kasten wärmedämmt              |
| ⑤                     | Aluminiumverbundplatte, Unterkonstruktion |
| ⑥                     | Stahlprofile mit Korrosionsschutz         |
| ⑦                     | Schöck Isokorb® XT Typ SK                 |
| ⑧                     | Bodenbelag, schwimmender Estrich          |
| ⑨                     | Trittschall- und Wärmedämmung             |

| Bauteil, exemplarisch |   |
|-----------------------|---|
| ⑩                     | Stahlbetondecke                           |
| ⑪                     | Schwelle, wärmedämmt                      |
| ⑫                     | Elastische Fuge                           |
| ⑬                     | Geländer                                  |
| ⑭                     | Fensterelement, Türelement                |
| ⑮                     | Fassadenrinne                             |
| ⑯                     | Holzdielen, Unterkonstruktion, Stelzlager |
| ⑰                     | Aluminiumwanne mit Gefälle                |
| ⑱                     | Kopfplatte mit Knagge, Adapter optional   |

Hinweis: Dieses Detail ist ein allgemeiner, unverbindlicher Planungsvorschlag, welcher die Ausführung nur schematisch darstellt. Anwendbarkeit und Vollständigkeit sind vom Planer und Verarbeiter beim jeweiligen Bauvorhaben eigenverantwortlich zu prüfen. Angrenzende Gewerke sind nur schematisch dargestellt. Alle Vorgaben und Annahmen sind auf die örtlichen Gegebenheiten anzupassen bzw. abzustimmen. Die jeweiligen technischen Vorgaben der Merkblätter, Verarbeitungsrichtlinien, Normen und Systemzulassungen sind zu beachten. Balkone, Laubengänge und Vordächer benötigen eine eigene Statik.